



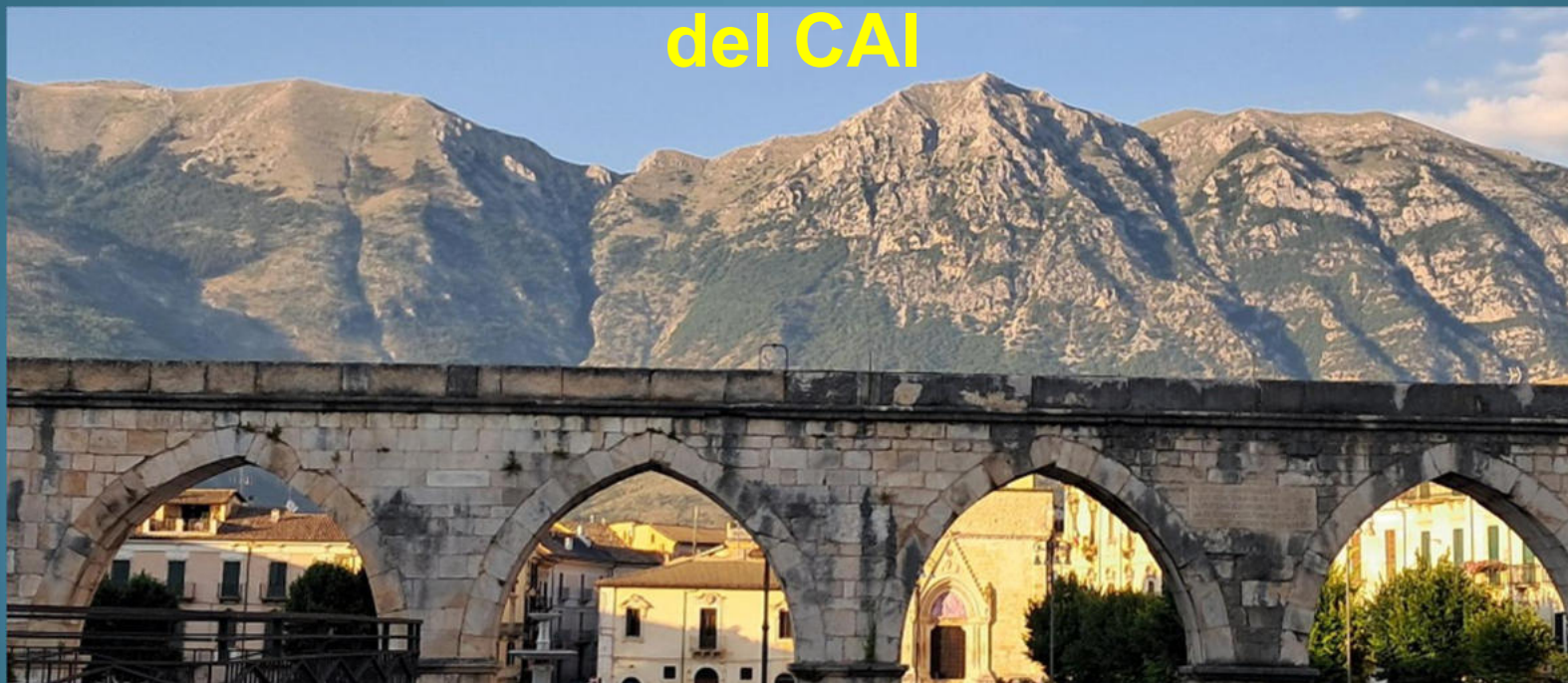
# Congresso CCM 2025

## CLUB ALPINO ITALIANO



# Medicina e Montagna

## Esperienze a confronto delle Commissioni Mediche del CAI



**27** settembre 2025

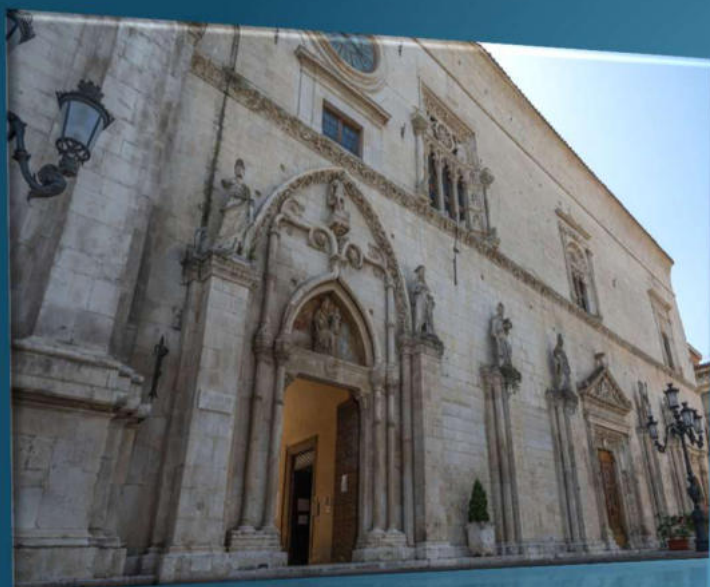


# Congresso CCM 2025

CLUB ALPINO ITALIANO



## I Medical Services nell'ambito delle Olimpiadi e Paralimpiadi invernali Milano-Cortina 2026



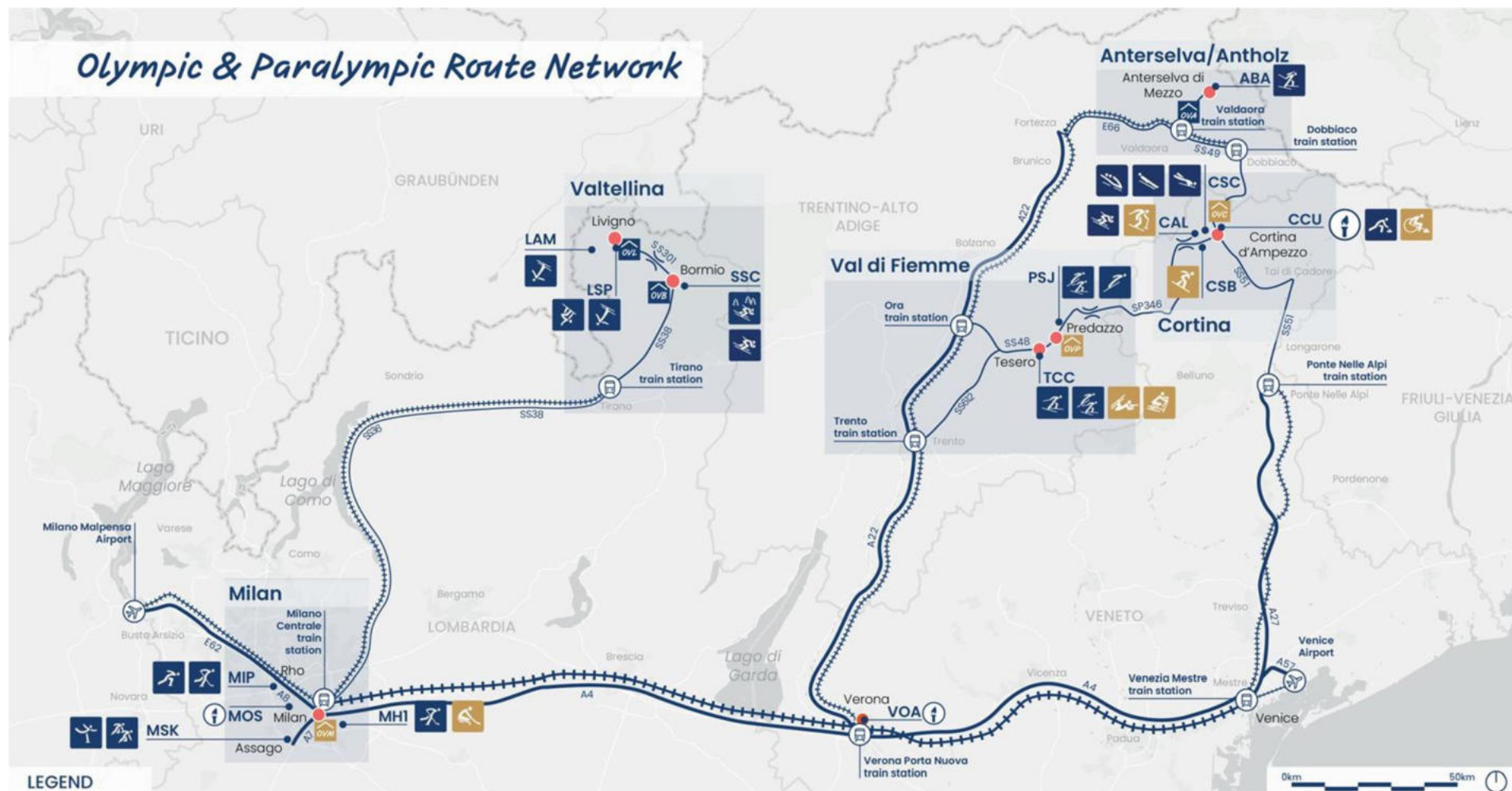
**Sandro Cinquetti**

- Direttore del Dipartimento di Prevenzione,  
Az. ULSS 1 Dolomiti  
- Componente CCM CAI

**Sulmona Auditorium dell'Annunziata**

**27** settembre 2025

# OLIMPIADI E PARALIMPIADI





# CLUSTER VENETO



# LE REGOLE

**ASSICURARE  
SALUTE E  
SICUREZZA**

**NON INTACCARE  
I SERVIZI PER  
I RESIDENTI**

**INTEGRAZIONE  
CON IL SERVIZIO  
SANITARIO  
REGIONALE**

**STAFF DEL  
SERVIZIO  
SANITARIO  
REGIONALE**

**INTEGRAZIONE  
DELLE  
ATTIVITA'**



International  
Olympic  
Committee

March 2023

## **OLYMPIC GAMES GUIDE MEDICAL SERVICES**



# ATLETI

POLICLINICO OLIMPICO

FARMACIA

MEDICAL STATIONS

ASSISTENZA CAMPI DI GARA

OSPEDALI OLIMPICI

SALUTE PUBBLICA

PROMOZIONE DELLA SALUTE

LEGACY



# SPETTATORI E WORKFORCE

SERVIZI DI EMERGENZA

CURE PRIMARIE

MEDICAL STATIONS

ASSISTENZA A SPETTATORI

OSPEDALI

SALUTE PUBBLICA

PROMOZIONE DELLA SALUTE

LEGACY



# CALENDARIO

## OLYMPIC GAMES

Febbraio 2026							
Settimana	Lu	Ma	Me	Gi	Ve	Sa	Do
5							1
6	2	3	4	5	6	7	8
7	9	10	11	12	13	14	15
8	16	17	18	19	20	21	22
9	23	24	25	26	27	28	

## PARALYMPIC GAMES

Marzo 2026							
Settimana	Lu	Ma	Me	Gi	Ve	Sa	Do
9							1
10	2	3	4	5	6	7	8
11	9	10	11	12	13	14	15
12	16	17	18	19	20	21	22
13	23	24	25	26	27	28	29
14	30	31					



# CALENDARIO TEST EVENT

Gennaio 2025							
N.°	Lu	Ma	Me	Gi	Ve	Sa	Do
1			<u>1</u>	2	3	4	5
2	<u>6</u>	7	8	9	10	11	12
SCI	13	14	15	16	17	18	19
4	20	21	22	23	24	25	26
5	27	28	29	30	31		

SCI

Marzo 2025							
Settimana	Lu	Ma	Me	Gi	Ve	Sa	Do
9						1	2
10	3	4	5	6	7	8	9
11	10	11	12	13	14	15	16
12	17	18	19	20	21	22	23
BOB	24	25	26	27	28	29	30
14	31						

BOB

Ottobre 2025							
Settimana	Lu	Ma	Me	Gi	Ve	Sa	Do
40			1	2	3	4	5
41	6	7	8	9	10	11	12
42	13	14	15	16	17	18	19
43	20	21	22	23	24	25	<b>26</b>
44	27	28	29	30	31	LUGE	

LUGE

Aprile 2025							
Settimana	Lu	Ma	Me	Gi	Ve	Sa	Do
14		1	2	3	4	5	6
15	7	8	9	10	11	12	13
16	14	15	16	17	18	19	20
17	21	22	23	24	25	26	27
18	28	29	30				

## CURLING

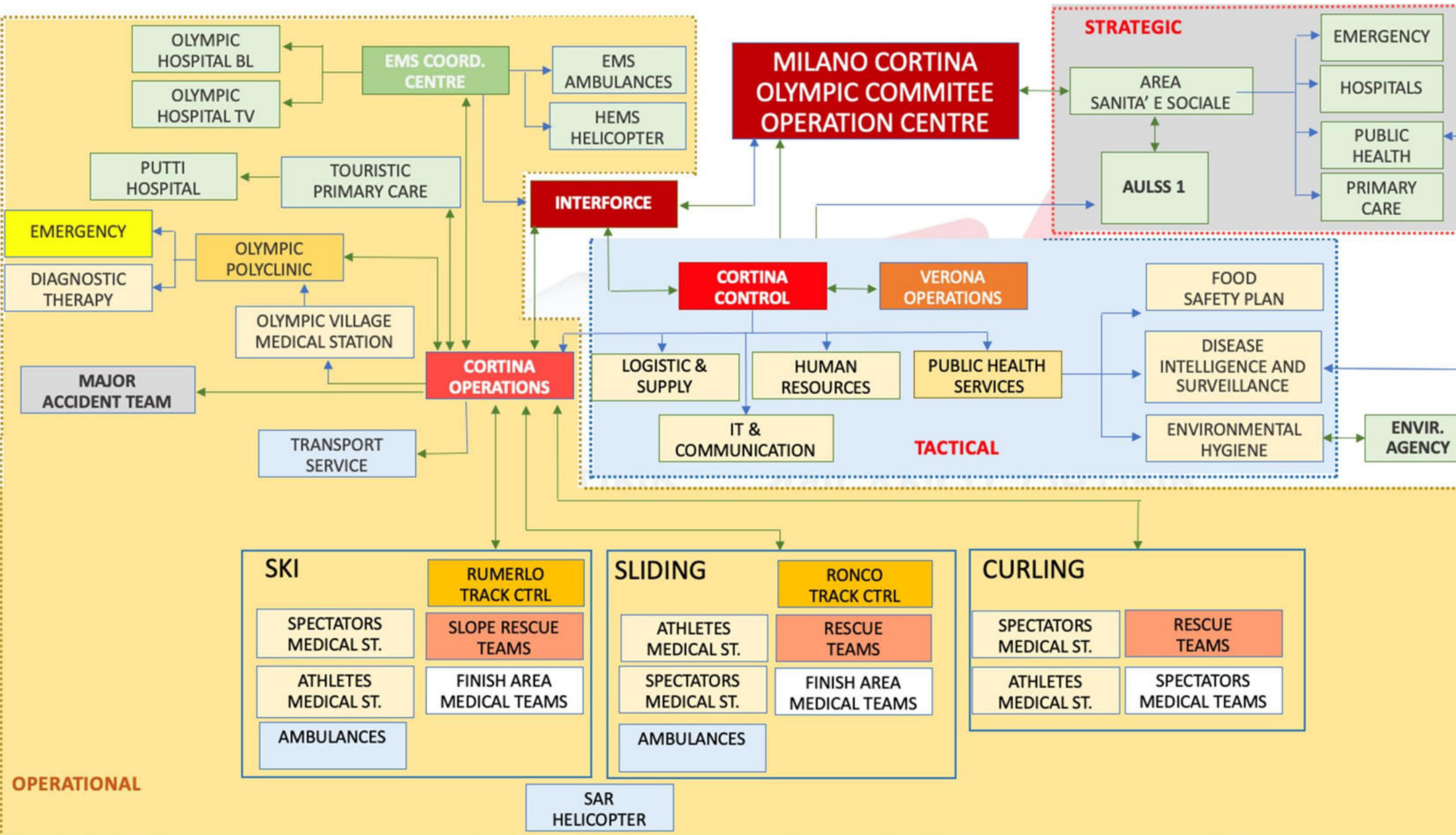
**Novembre 2025**

Settimana	Lu	Ma	Me	Gi	Ve	Sa	Do
44						1	2
GE	3	4	5	6	7	8	9
46	10	11	12	13	14	15	16
47	17	18	19	20	21	22	23
GE	24	25	26	27	28	29	30

LUGE

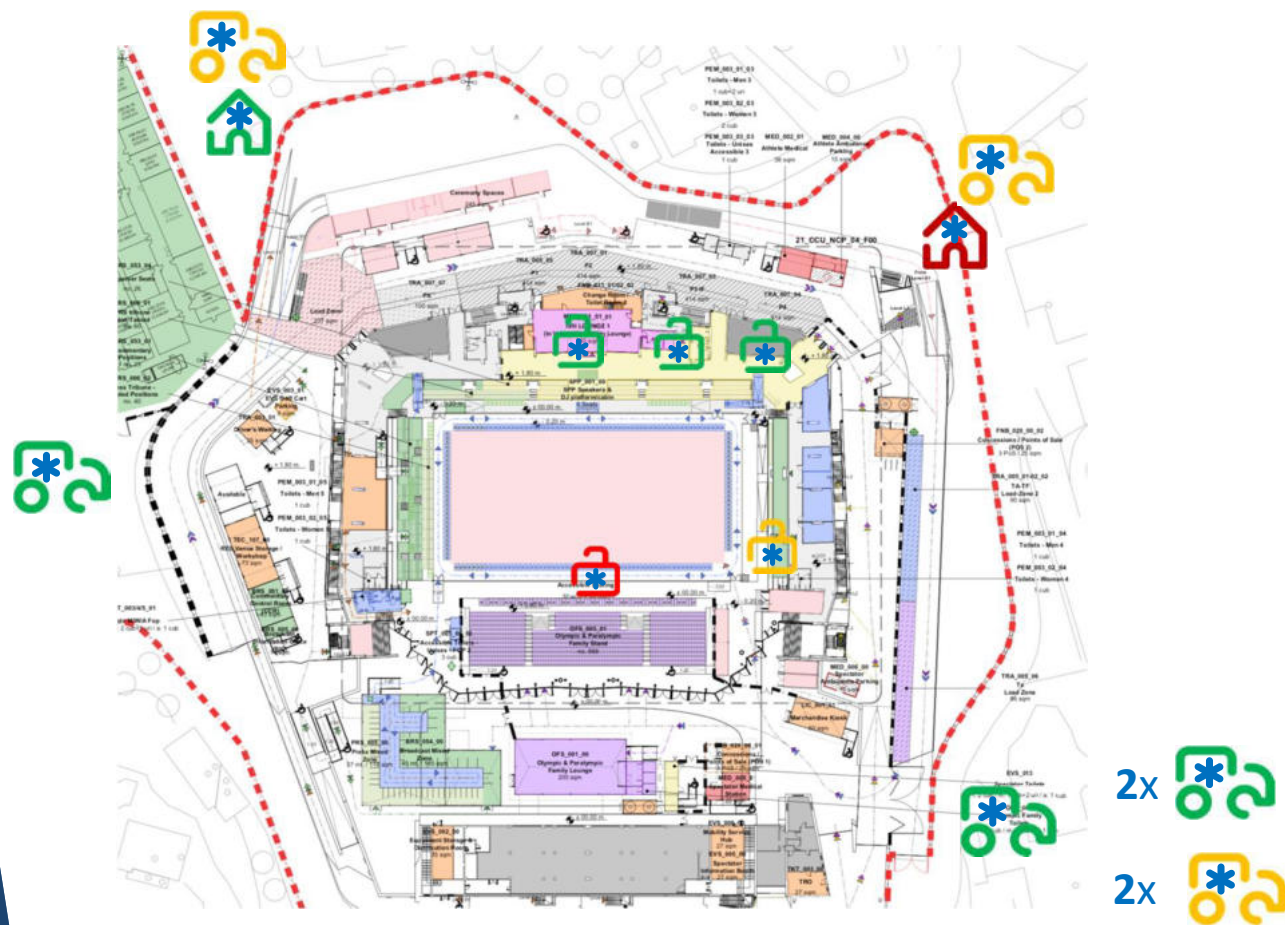
BOB

LUGE



OPERATIONAL

# STADIO OLIMPICO



**A Medical Station**  
1 medico  
1 infermiere  
2 soccorritori

**S Medical Station**  
1 medico  
1 infermiere  
2 soccorritori

**A ALS-M Team**  
1 medico  
1 infermiere  
1 soccorritore

**S ALS-I Team**  
1 infermiere  
2 soccorritori

**S BLS Team**  
3x 2-3 soccorritori

FEB 4 5 6 7 8 9 10 11 12 13 14 15 16 17 18 19 20 21 22

MAR 4 5 6 7 8 9 10 11 12 13 14 15



# SLIDING CENTER



 **A Medical Station**  
1 medico  
1 infermiere  
2 soccorritori

 **A ALS-M Team**  
5x  
1 medico  
1 infermiere  
1 tecnico CNSAS  
1 soccorritore

 **S ALS-I Team**  
1x  
1 infermiere  
2 soccorritori

 **S BLS Team**  
4x  
2-3 soccorritori

2x  2x 

FEB

4

5

6

7

8

9

10

11

12

13

14

15

16

17

18

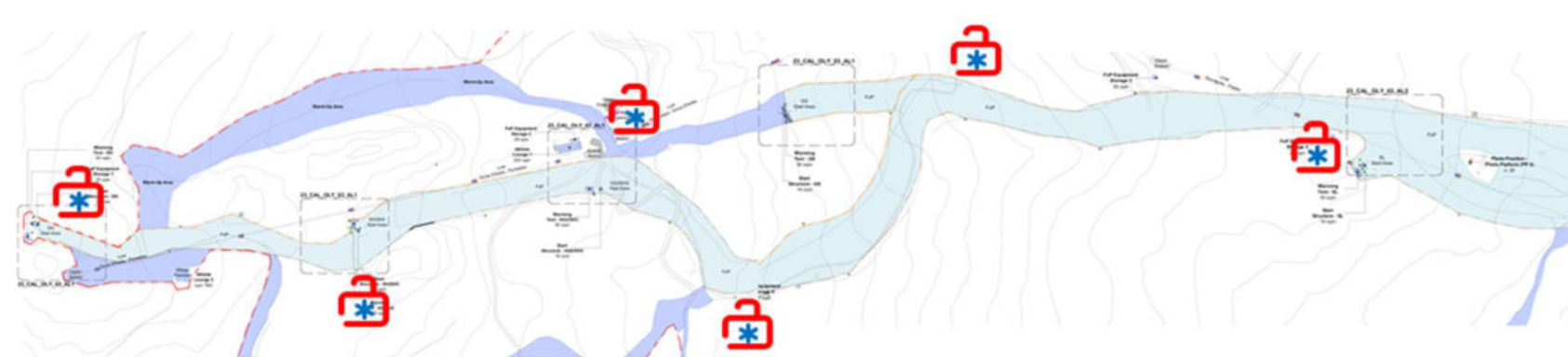
19

20

21

22

# ALPINE SKIING



1x

## A Medical Station

1 medico  
1 infermiere  
2 soccorritori



7x

## A ALS-M Team

1 medico  
1 infermiere  
1 tecnico CNSAS



1x

## S Medical Station

1 medico  
1 infermiere  
2 soccorritori



1x

## S ALS-I Team

1 infermiere  
2 soccorritori



## S BLS Team

2x



2x



2x



FEB 4 5 6 7 8 9 10 11 12 13 14 15 16 17 18 19 20 21 22

MAR

4 5 6 7 8 9 10 11 12 13 14 15



# PARA SNOWBOARD



1x  2x  2x 

 **A Medical Station**  
1x  
1 medico  
1 infermiere  
2 soccorritori

 **S Medical Station**  
1x  
1 medico  
1 infermiere  
2 soccorritori

 **A ALS-M Team**  
7x  
1 medico  
1 infermiere  
1 tecnico CNSAS

 **S ALS-I Team**  
1x  
1 infermiere  
2 soccorritori

 **S BLS Team**  
4x  
2-3 soccorritori

MAR 4 5 6 7 8 9 10 11 12 13 14 15

# POLICLINICO



EMERGENZA

FISIOTERAPIA

AMBULATORI

RADIOLOGIA

LABORATORIO



# OSPEDALI OLIMPICI



BELLUNO



TREVISO

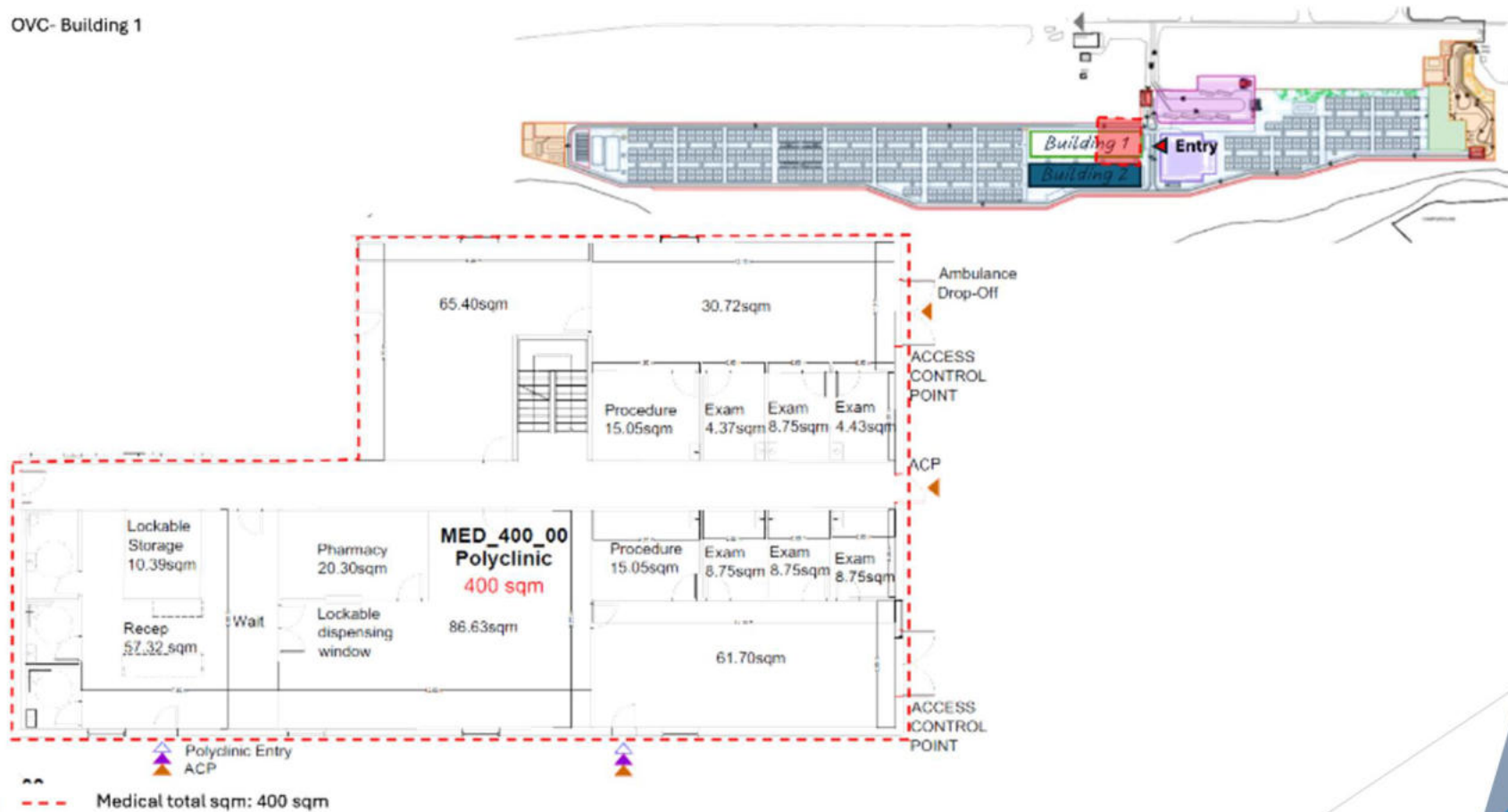


VERONA

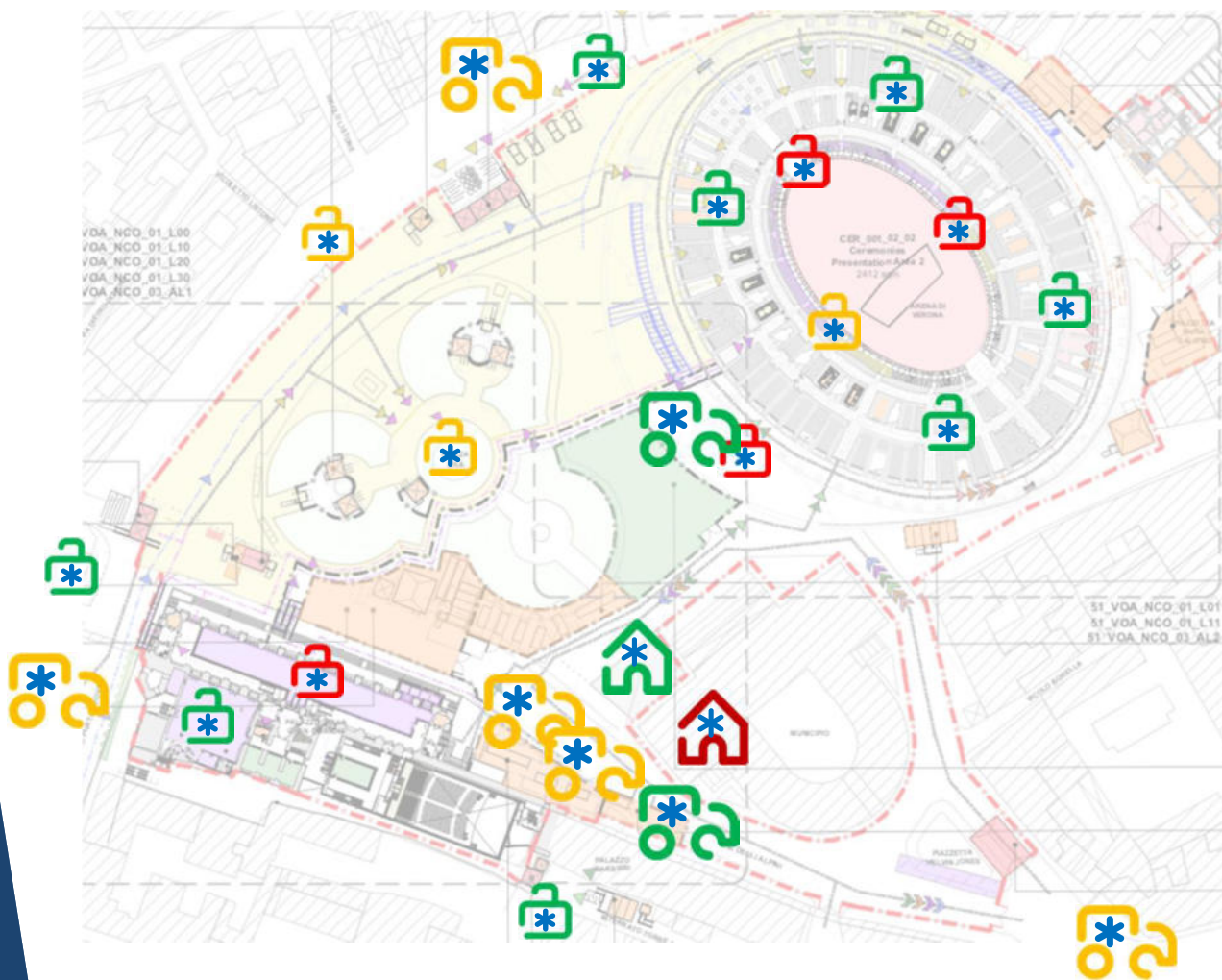
- Dedicated access/area
- Privacy
- Interpreting
- Staff accomodation
- Press Area

# VILLAGGIO OLIMPICO

OVC- Building 1



# ARENA DI VERONA



22

4

1x

1 medico  
1 infermiere  
2 soccorritori

1x

1 medico  
1 infermiere  
2 soccorritori

4x

1 medico  
1 infermiere  
1 tecnico CNSAS

4x

1 infermiere  
2 soccorritori

8x

2-3 soccorritori

 $2x$ 

4x





# POSTO COMANDO



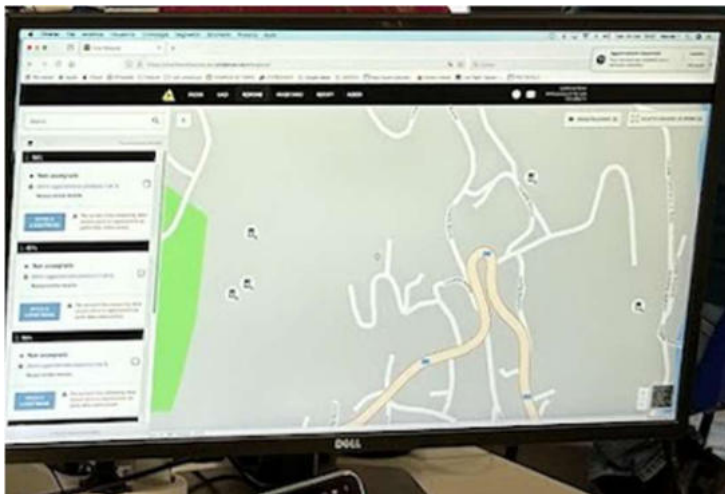
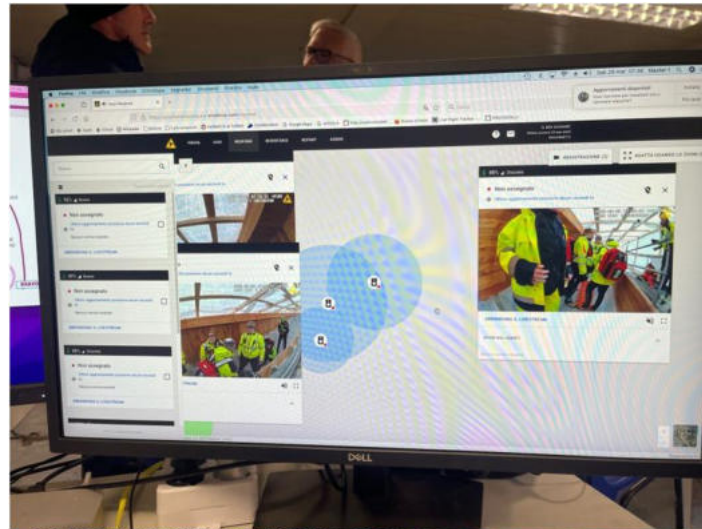
CAL



CSC



# BODYCAMS





# NUMERI

08/02/2026	16	CCU	19:05	21:05	CURLING	Mixed Doubles
08/02/2026	17	CCU	14:35	16:35	CURLING	Mixed Doubles
08/02/2026	18	CCU	10:05	12:05	CURLING	Mixed Doubles
08/02/2026	70	CSC	17:00	19:40	LUGE	Men's Single
08/02/2026	75	CAL	11:30	13:50	ALPINE SKIING	Downhill



MEDICI 19

INFERMIERI 25

SOCCORRITORI 62

# VOLONTARI

## PROVINCIALE



## REGIONALE



# ALPINE SKI





# AMBULANZE

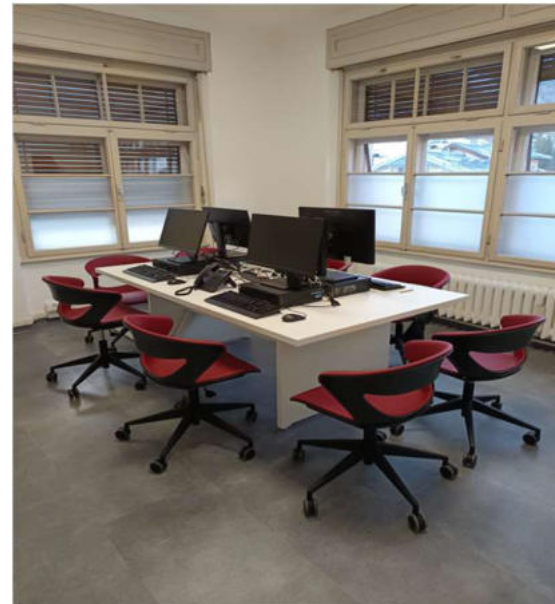


# ELICOTTERI



# PUBLIC HEALTH

- Food Safety
- Disease Intelligence and Surveillance
- Environmental hygiene
- Health promotion





# HEALTH PROMOTION

Attivazione di un «Comitato tecnico scientifico regionale» per valutazione e implementazione di percorsi di promozione della salute (stili di vita, screening, vaccinazioni, ecc.)

- Francesca Russo (Presidente)
- Federica Michieletto
- Paolo Rosi
- Sandro Cinquetti
- Luca Gino Sbrogiò
- Alessandra De Salvia
- Tiziana Menegon





**GRAZIE!**

[sandro.cinquetti@aulss1.veneto.it](mailto:sandro.cinquetti@aulss1.veneto.it)