

# Centro Carabinieri Addestramento Alpino



## BRIEFING



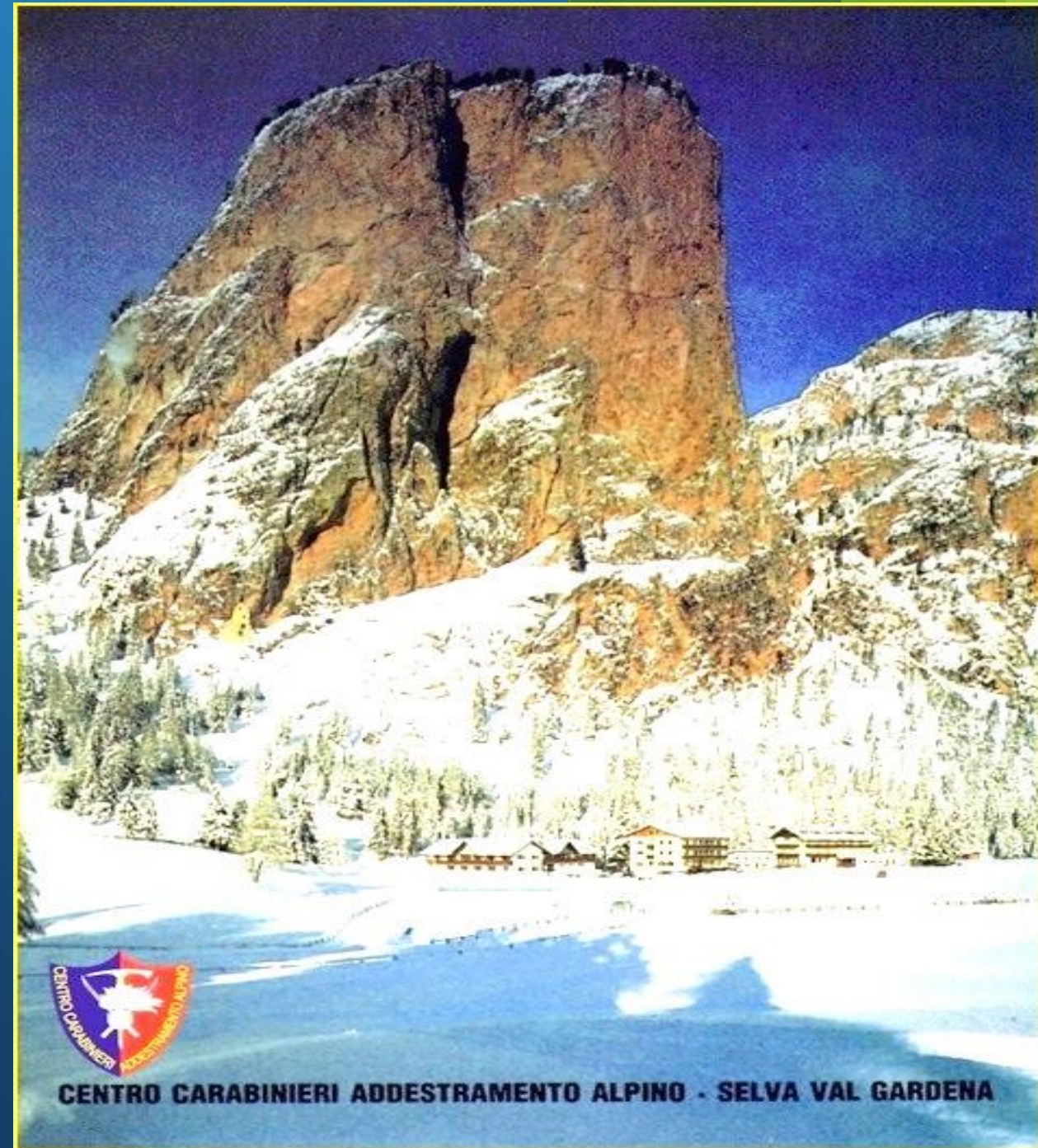
### CONVEGNO

## LA MONTAGNA PER AMARLA BISOGNA CONOSCERLA

BOLZANO 11 ottobre 2025

# Sommario

- Cenni Storici;
- Dislocazione territoriale;
- Ordinamento;
- Compiti ed attività;



**CENTRO CARABINIERI ADDESTRAMENTO ALPINO - SELVA VAL GARDENA**

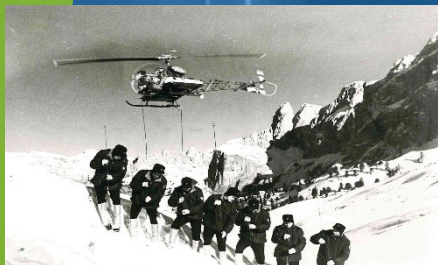




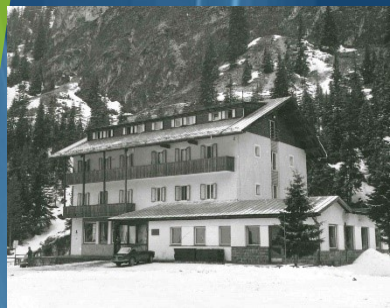
# Cenni storici

---

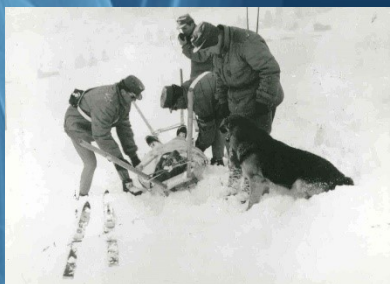
# Cenni Storici



A partire dal secondo dopo guerra, viene istituito il 1° Distaccamento Carabinieri Sciatori presso Vigo di Fassa (TN);



Nel 1965 nasce la Scuola Alpina Carabinieri presso le Viotte di Monte Bondone (TN). Il 01.10.1968, la Scuola viene trasferita nell'attuale sede con la denominazione di Centro Carabinieri Addestramento Alpino (CCAA), nella località di Selva di Val Gardena (BZ), presso «l'Albergo Vallunga» risalente al 1920 (trattasi dell'attuale Fabbricato «C» - Palazzina Servizi);



Nel 1970 vengono istituite le S.S.A. (Squadre di Soccorso Alpino) nelle principali località montane;

Il 01.01.2017, per effetto del D.Lgs. 177/2016 (razionalizzazione delle funzioni di Polizia e assorbimento del CFS), il Centro viene posto alle dipendenze del neo Ispettorato degli Istituti di Specializzazione di Roma unitamente all'acquisizione del Distaccamento Alpino di Auronzo di Cadore (BL);



# Dislocazione territoriale



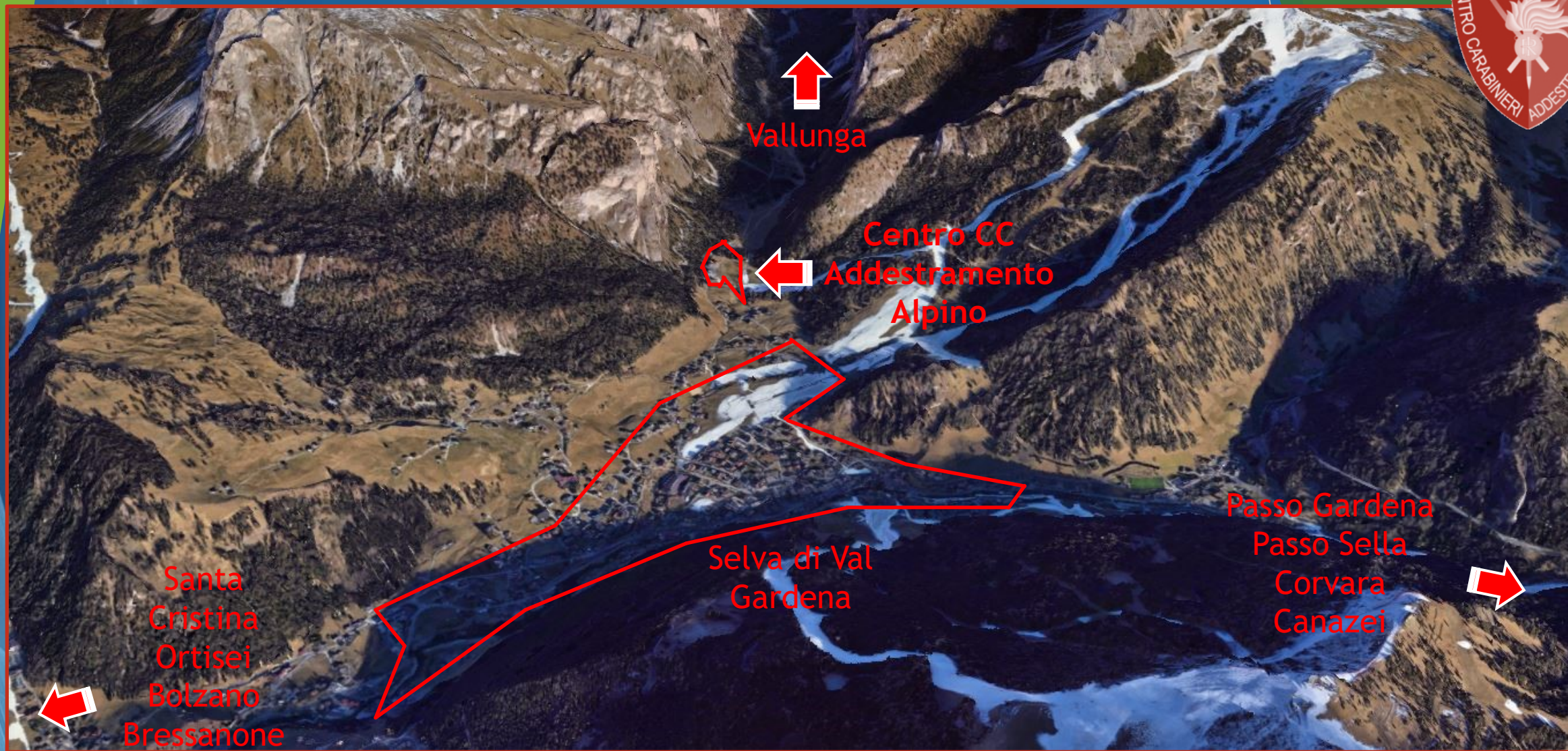


Foto aerea della località montana di Selva di Val Gardena





# Ordinamento

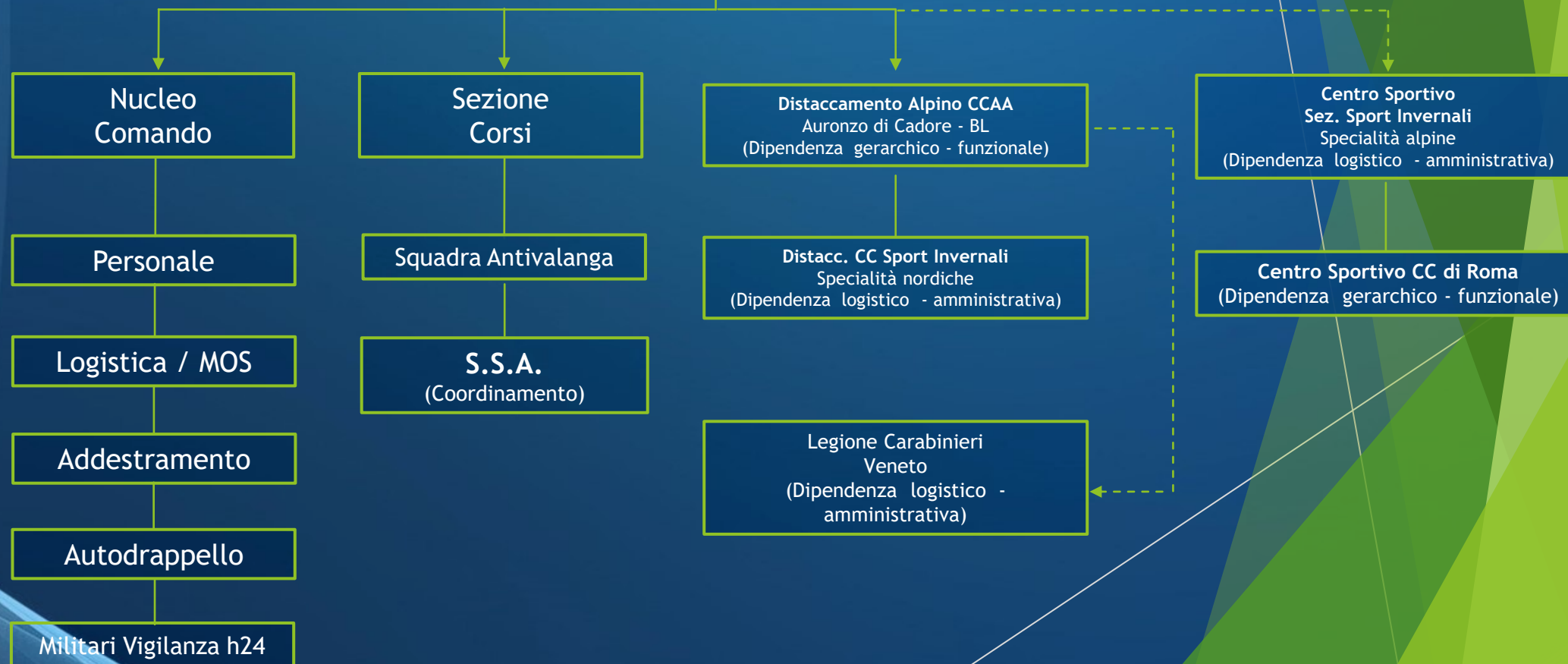
---

**Ispettorato Istituti  
di Specializzazione**  
(Dipendenza gerarchico - funzionale)

**Legione Carabinieri  
Trentino Alto Adige**  
(Dipendenza logistico - amministrativa)



**Comandante del CCAA**







# Compiti ed attività



Il compito principale del Centro Carabinieri Addestramento Alpino prevede la formazione di militari specializzati nel settore montano quali sciatori e rocciatori, articolata in diverse fasi sino al raggiungimento della qualifica di Istruttore Sci e/o Alpinismo

## PERIODO INVERNALE

(novembre - aprile)



**Corso formativo di sci**  
(4 sett. - formazione iniziale punteggi 10-14)

**Corso integrativo di sci**  
(4 sett. - abilitazione al soccorso punteggi 14-15)

**Corso qualificativo di sci**  
(4 sett. - qualificazione ad Istruttore punteggi 15-20)

**Corso scialpinistico integrativo**  
(4 sett. - abilitazione al soccorso fuori pista 14-15)

**4 / 5 Accertamenti sciistici**  
(1 gg. - esame miglioramento punti da 10 a 14/14.99)

## PERIODO ESTIVO

(maggio - settembre)



**Corso formativo alpinistico**  
(4 sett. - formazione iniziale punteggi 10-14)

**Corso integrativo alpinismo**  
(4 sett. - abilitazione al soccorso punteggi 14-15)

**Corso qualificativo alpinismo**  
(4 sett. - qualificazione ad Istruttore punteggi 15-20)

**2 / 3 Accertamenti alpinismo**  
(2 gg. esame miglioramento punti da 10 a 14/14.99)

\* I punteggi sono espressi in ventesimi





# Carabinieri specializzati nel settore montano anno 2024

Settore	Specializzazione, Abilitazione, Qualifica	Partecipanti	Idoneità	Nr.	Totale
Carabinieri Sciatori	Militari per miglioramento punteggio	10	Idonei	10	186
			Non idonei	0	
	Militari per conseguimento specializzazione SCIATORE	133	Idonei	124	
			Non idonei	9	
	Corso Formativo sci SCIATORE	17	Idonei	17	
			Non idonei	0	
	Corso integrativo sci SCIATORE ABILITATO VIGILANZA E SOCCORSO	24	Idonei	22	
			Non idonei	2	
	Corso qualificativo sci ISTRUTTORE MILITARE SCI	2	Idonei	1	
			Non idonei	1	



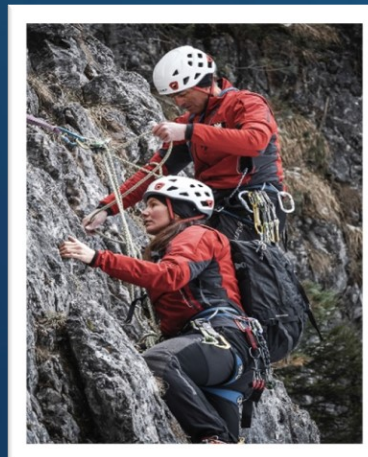
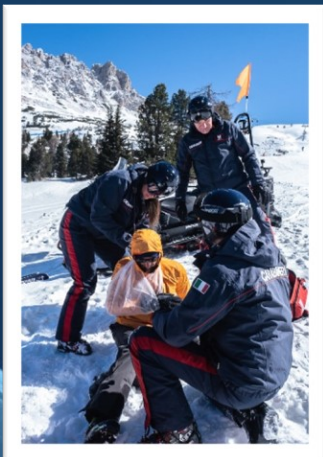
# Carabinieri specializzati nel settore montano anno 2024

Settore	Specializzazione, Abilitazione, Qualifica	Partecipanti	Idoneità	Nr.	Totale
Carabinieri Rocciatore	Militari per conseguimento specializzazione CARABINIERE ROCCIASTORE	5	Idonei	5	42
			Non idonei	0	
	Corso Formativo alpinistico	25	Idonei	24	
			Non idonei	1	
	Corso integrativo Alpinistico ROCCIASTORE ABILITATO VIGILANZA E SOCCORSO	11	Idonei	11	
			Non idonei	0	
	Corso qualificativo alpinismo ISTRUTTORE MILITARE D'ALPINISMO	1	Idonei	1	
			Non idonei	0	



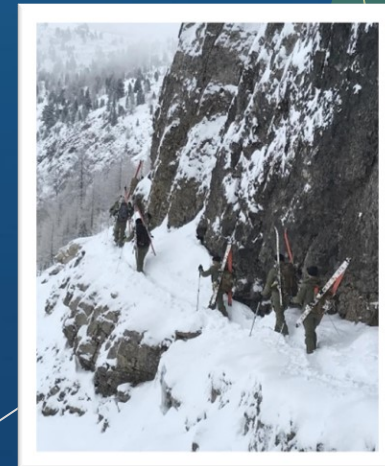
# Il Centro provvede e concorre anche a:

- **SOVRINTENDERE**, per gli aspetti tecnico-addestrativi, le Squadre di Soccorso Alpino dislocate in 10 località (Susa, Aosta, Sondrio, Madonna di Campiglio, Ortisei, Cortina, Clusone, Cuneo, Lecco e Tolmezzo) unitamente al R.I.M. del 7° Rgt CC di Laives (BZ)
- **PARTECIPARE** ad eventi e garantendo sicurezza ravvicinata in alcune manifestazioni sciistiche (Anterselva, Coppa del mondo di sci Val Gardena, Val Badia), sci alpinistiche e di arrampicata sportiva (Rock Master World Cup), tutte di livello nazionale ed internazionale;
- **ASSICURARE** lo svolgimento di servizi di vigilanza e soccorso sulle piste da sci alle dipendenze dell'Arma territoriale in caso di particolari eventi;





- **SUPPORTARE** le attività addestrative ed esercitazioni montane del personale della 2^ Brigata Mobile (Reparto Addestrativo, 1° Rgt. CC paracadutisti Toscana, 7° Rgt CC Laives e 13° Rgt CC Gorizia);
- **SPERIMENTARE** nuove tecniche di intervento e materiali innovativi nel settore della montagna (attrezzature, equipaggiamenti e vestiario specialistico);
- **SVOLGERE** addestramenti mirati nel settore sci, sci alpinistico e alpinistico per i Reparti speciali / specializzati dell'Arma quali GIS, Reggimenti 2^ Brigata Mobile, ROS, NOE, Subacquei, Reparto scorta Presidenziale e COFS;



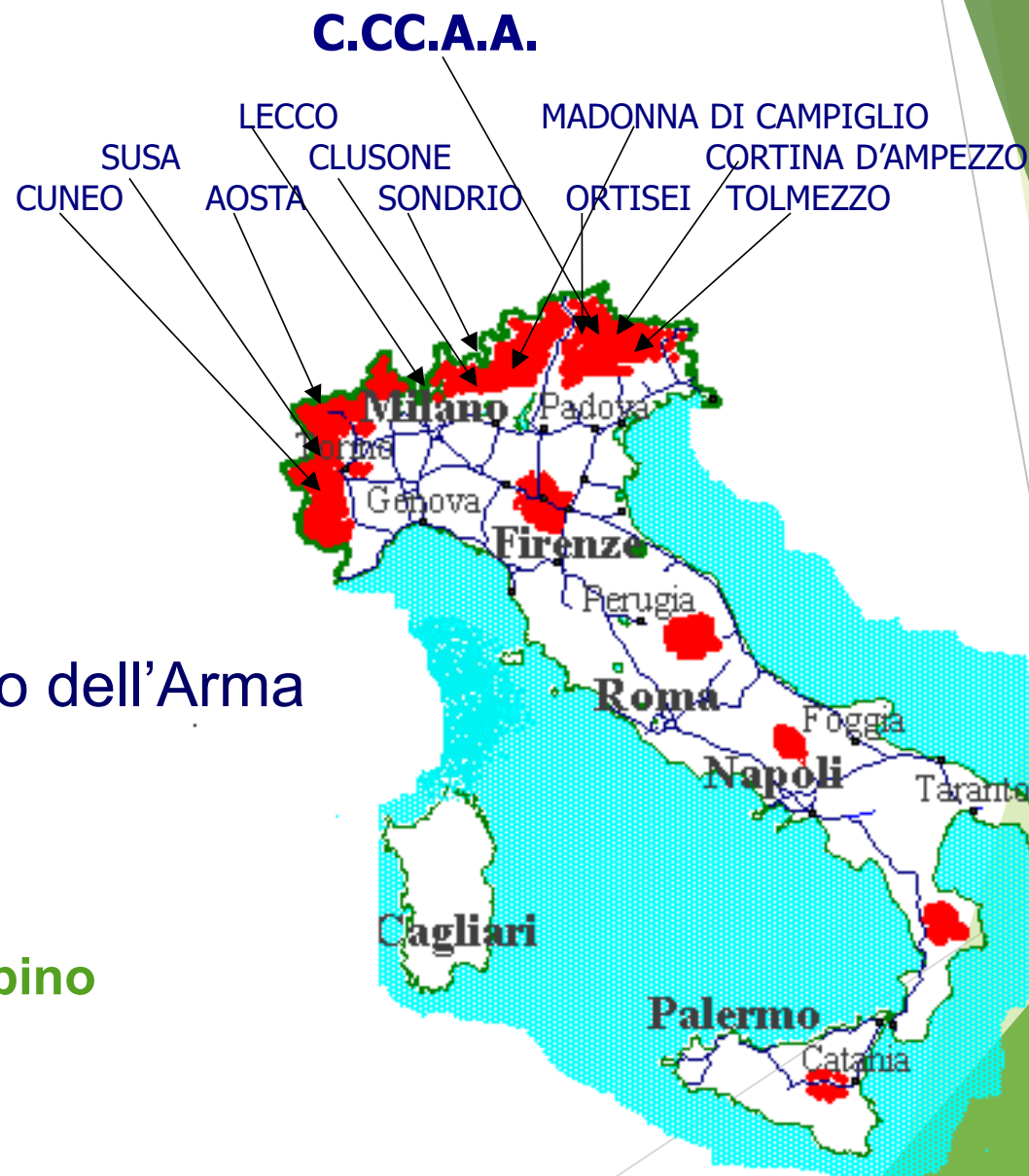




Lo strumento operativo dell'Arma  
nel settore montano:

**Squadra Nazionale  
antivalanga CCAA**

**10 Squadre Soccorso Alpino  
RIM del 7° Rgt. TAA**



# Centro Carabinieri Addestramento Alpino



FINE