

# Consigli di Primo Soccorso

Merano 2026





Rescue Consult  
des Zorzi Oskar



Rescue Consult  
des Zorzi Oskar



Rescue Consult  
des Zorzi Oskar



Rescue Consult  
des Zorzi Oskar



Rescue Consult  
des Zorzi Oskar

- **Contenuto:** a seconda delle esigenze e dimensioni del gruppo

- • Pacchetto di bende di medie e grandi dimensioni
- • Garze sterili
- • Cerotto per ferite (confezionato o tagliato)
- • Cerotto adesivo- Tape (nastro)
- • Salviette disinfettanti
- • Steri Strips (strisce adesive per ferite sterili)
- • Guanti protettivi
- • Telo a triangolo
- • Coperta isoterma (telino)
- • Forbice
- • Cerotti per vesciche
- • Pinzette
- • Pinzette per zecche
- • Maschera di protezione respiratoria
- • Bendaggio israeliano (bendaggio compressivo)
- • Stecco benda (Sam Splint)



**PERICOLI ?**

**Controllare ulteriori pericoli!**

**Garantire la sicurezza a tutto il gruppo e all'infortunato!**

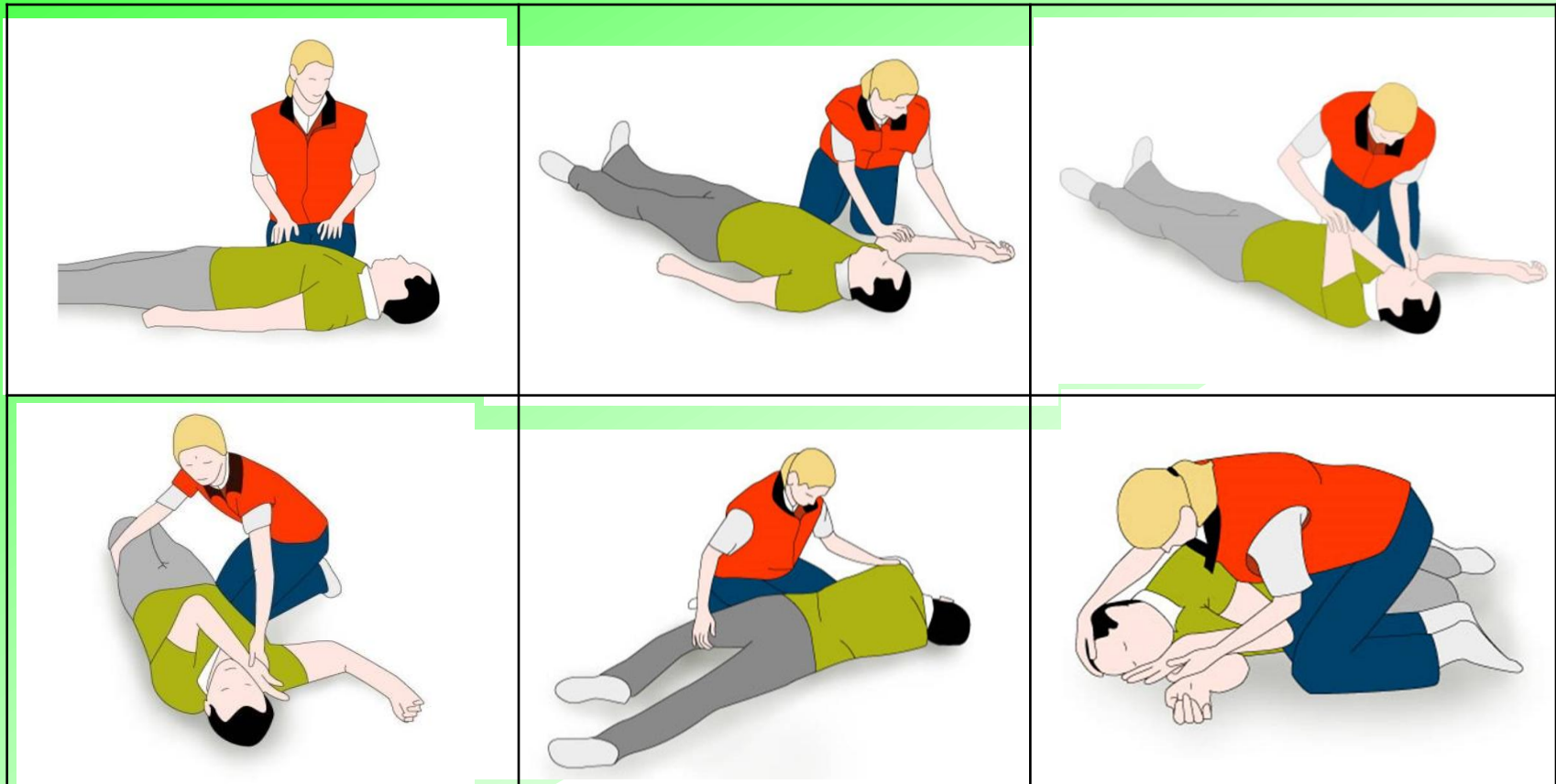
# Valutazione primaria

## Ispezione:

- Ottica
- Prima visione: posizionamento del corpo, ferite visibili
- Colore della cute: calore, pallore, cianotica
- Testa: mimica, ematomi, sangue o fuoriuscita di liquidi
- Torace: frequenza respiratoria, movimenti, ritmo
- Addome: irrigidamento
- Estremità: posizionamento anomale, contusioni e ferite

# Posizionamenti

- **Choc:**
  - Posizionamento anti choc
- **Problemi di respirazione:**
  - Posizione seduta
- **Traumi cranici:**
  - Busto 30° più alto
- **Privi di coscienza:**
  - Decubito laterale



**Col decubito laterale evitiamo un soffocamento e garantiamo che le vie respiratorie rimangano aperte**



**Chiamata di soccorso**

**EURO numero**



# Chiamata 112 in Italia



Lombardia

Lazio

Liguria

Friuli Venezia Giulia

Provincia di Trento

Bolzano

Sicilia

Piemonte

Valle d'Aosta

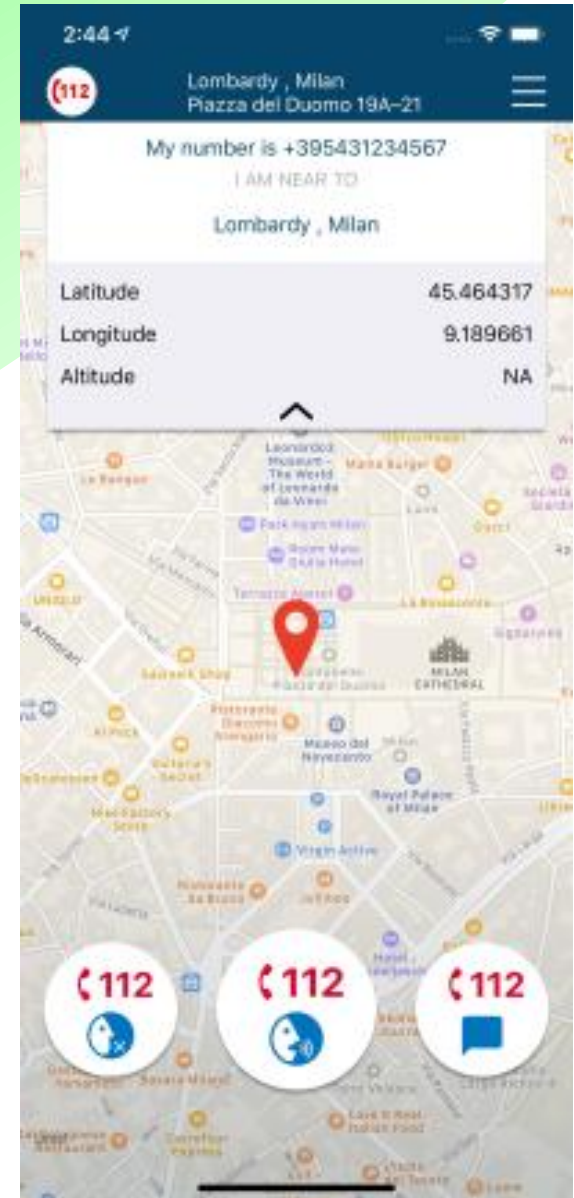
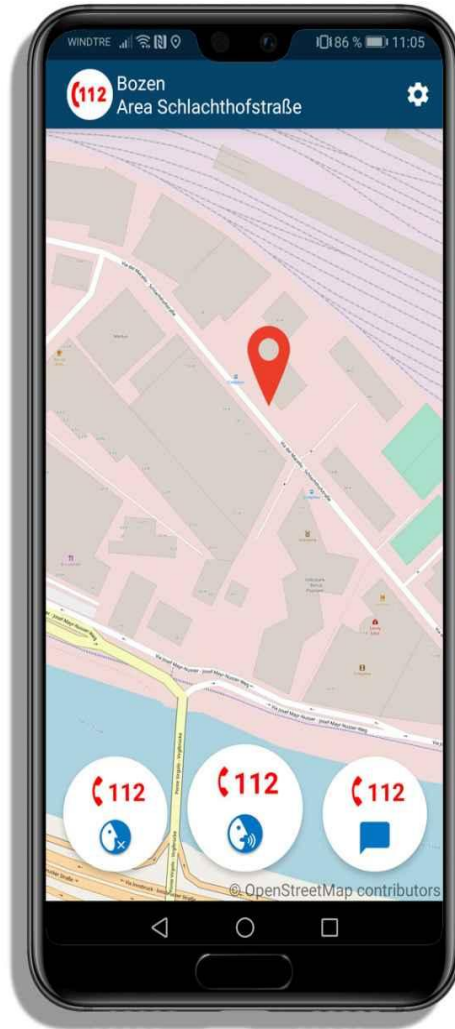
Toscana

Marche

Umbria



# 112 Were are U



# SOS EU Alp



- App per chiamata socc. zona alpina
- Funziona nei paesi:
- Bavaria – Tirolo del nord e Alto Adige



- Vantaggio:
- Se manca la rete internet il sistema manda tramite SMS una richiesta di aiuto con le coordinate GPS

# Cosa è successo ?

- **Cosa è successo** (tipo di incidente)
- **Dove** è successo ?
- **Che tipo di** ferite ?
- **Quanti** feriti ?
- **Chi** chiama?
- evtl. **Meteo**?



# Ulteriori Provvedimenti

- **Calmare:**
- **Informare:** su andamento situazione soccorsi
- **Mantenimento calore** con giacche berretti, coperta isotermica



# Catena di soccorso

- „ ogni catena è forte come l'anello più debole...“



**Valutazione  
del primo  
soccorritore**

**Chiamata  
d'emergenza**

**Primo  
aiuto**

**Soccorso  
professionale**

**ospedale**



# Infarto miocardico

- Insufficienza coronaria =  
Discrepanza tra fabbisogno  
ed offerta di ossigeno al  
miocardio
- Necrosi del miocardio  
a causa di occlusione  
completa delle arterie  
coronariche



# Infarto miocardico

- Fattori a rischio (non influenzabili)

Disposizione familiare

Età

Sesso maschile

- Fattori di rischio (influenzabili)

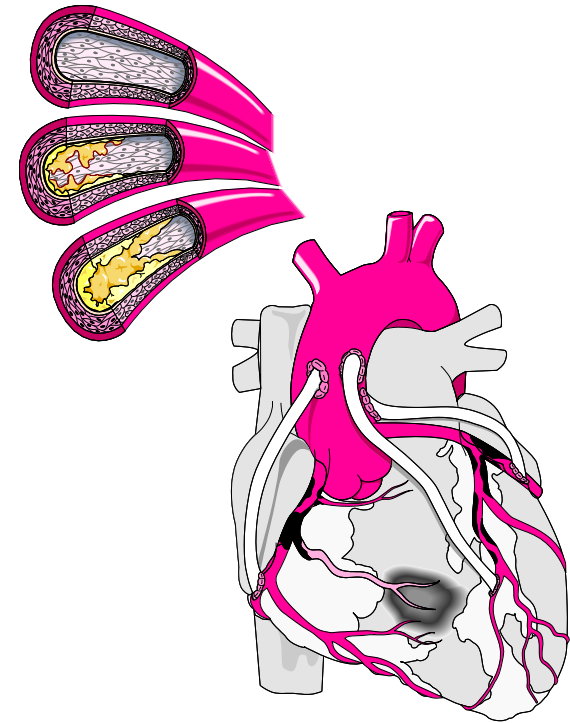
Ipertensione arteriosa

Diabete

Fumo

Stress

Pillola solo per donne fumatrici e  
per donne > 35 anni



# Infarto miocardico

- Causa
  - Provocazione:
    - Lavoro fastidioso, cibo, agitazione, esposizione al freddo
  - Nota Angina pectoris (AP)?
  - Infarto miocardico, chirurgia coronarica
  - Malformazioni del cuore
  - Aritmie

# Infarto miocardico

- Sintomi

Schiacciante senso di pressione

Dolori retrosternali e/o sinistrotoracali

Ev. con irradiazione braccio ds/sin, spalla, mascella inferiore, pancia, schiena

Angoscia mortale

Sudorazione fredda

Nausea, vomito

Durata: > 15 - 30 min.



# Infarto miocardico

- Terapia
  - Isolare il paziente da parenti eccitati
  - Tranquillizzare
  - Busto in alto
  - Aprire camicia e cintura
  - 1-2 Puff di Nitroglicerina



***Grazie per  
la vostra  
attenzione!***



Rescue Consult  
des Zorzi Oskar