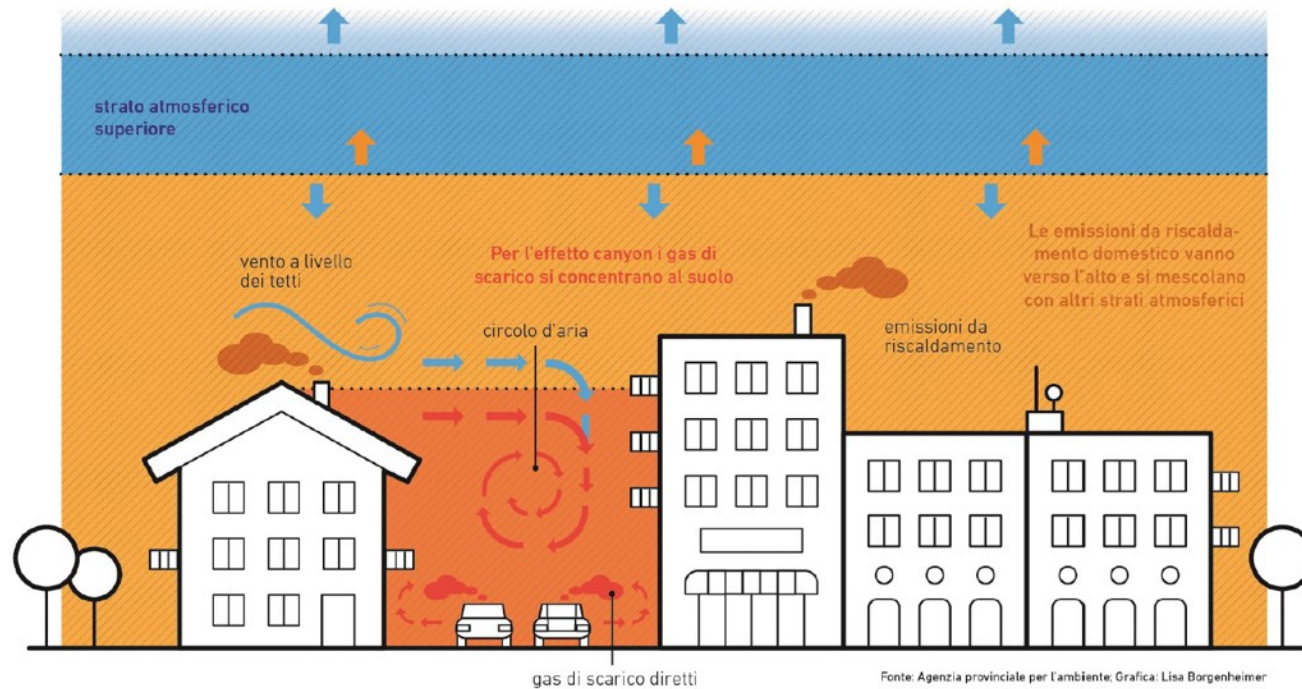


Effetto canyon – Canyon Effekt

Effetto canyon

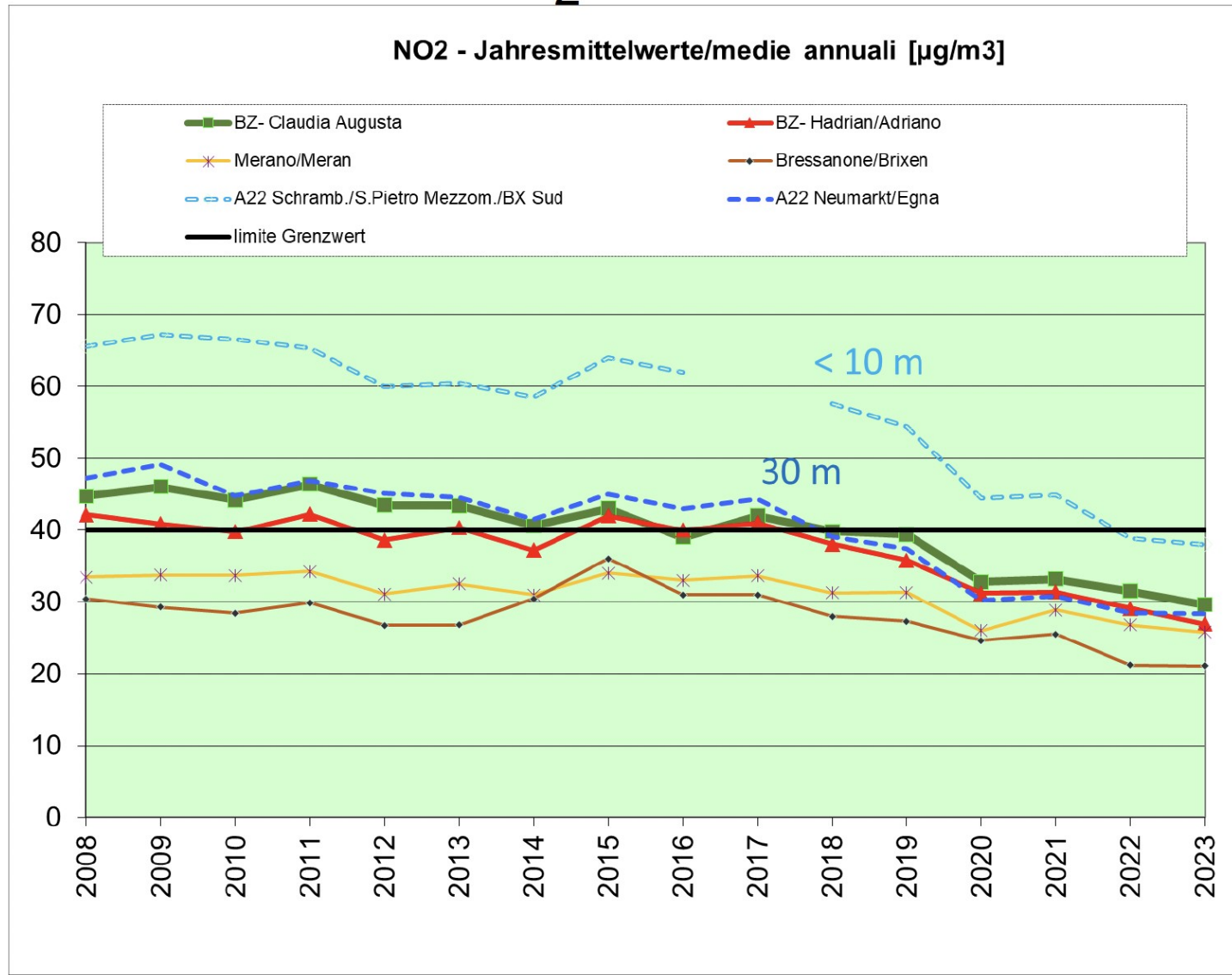
Viene definito "effetto canyon" la concentrazione di gas di scarico e polveri sottili che si concentrano sulla strada fra le fila di edifici. Per le concentrazioni di biossido di azoto NO₂ è responsabile il traffico motorizzato, che vi contribuisce fino al 70 %.



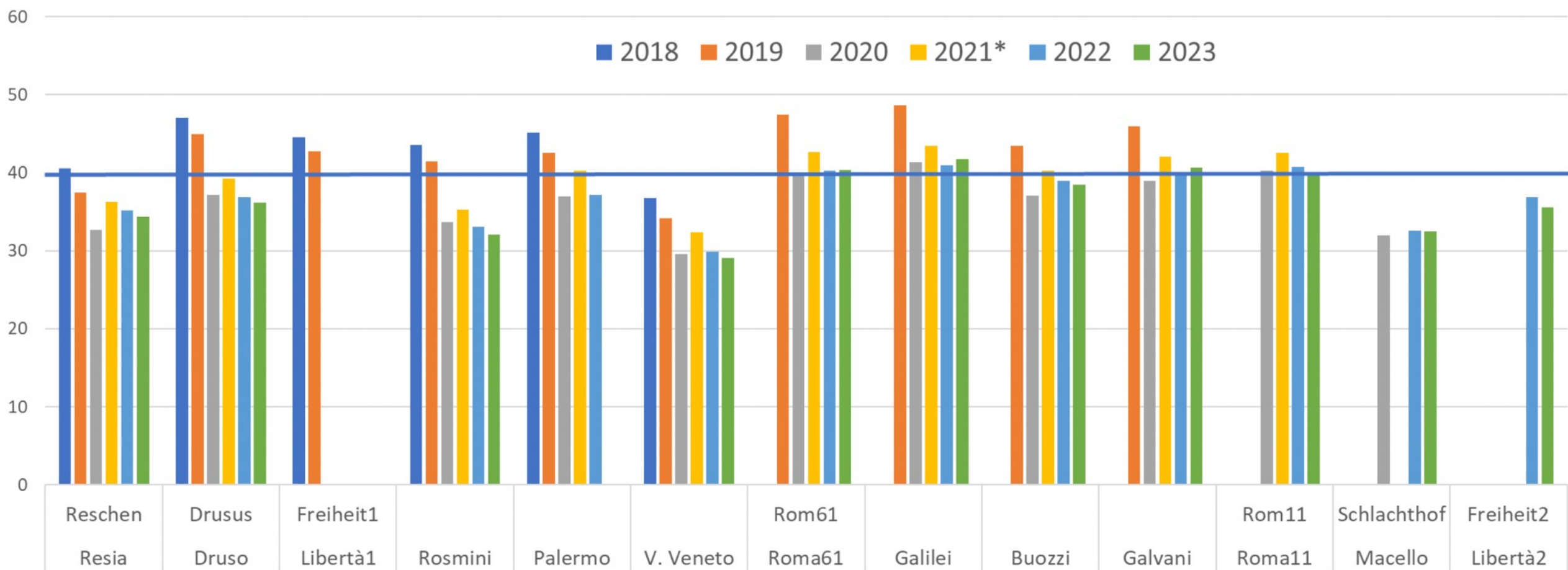
Effetto «Canyon»

«È l'effetto che si verifica in quelle strade molto trafficate, dove i veicoli scorrono in mezzo a due barriere di case e condomini. Gli inquinanti ristagnano e le concentrazioni di biossido di azoto sono alte come quelle che troviamo nei pressi dell'autostrada». (Luca Verdi, Direttore del Laboratorio analisi aria e radioprotezione, Agenzia Provinciale per l'Ambiente, 2018)

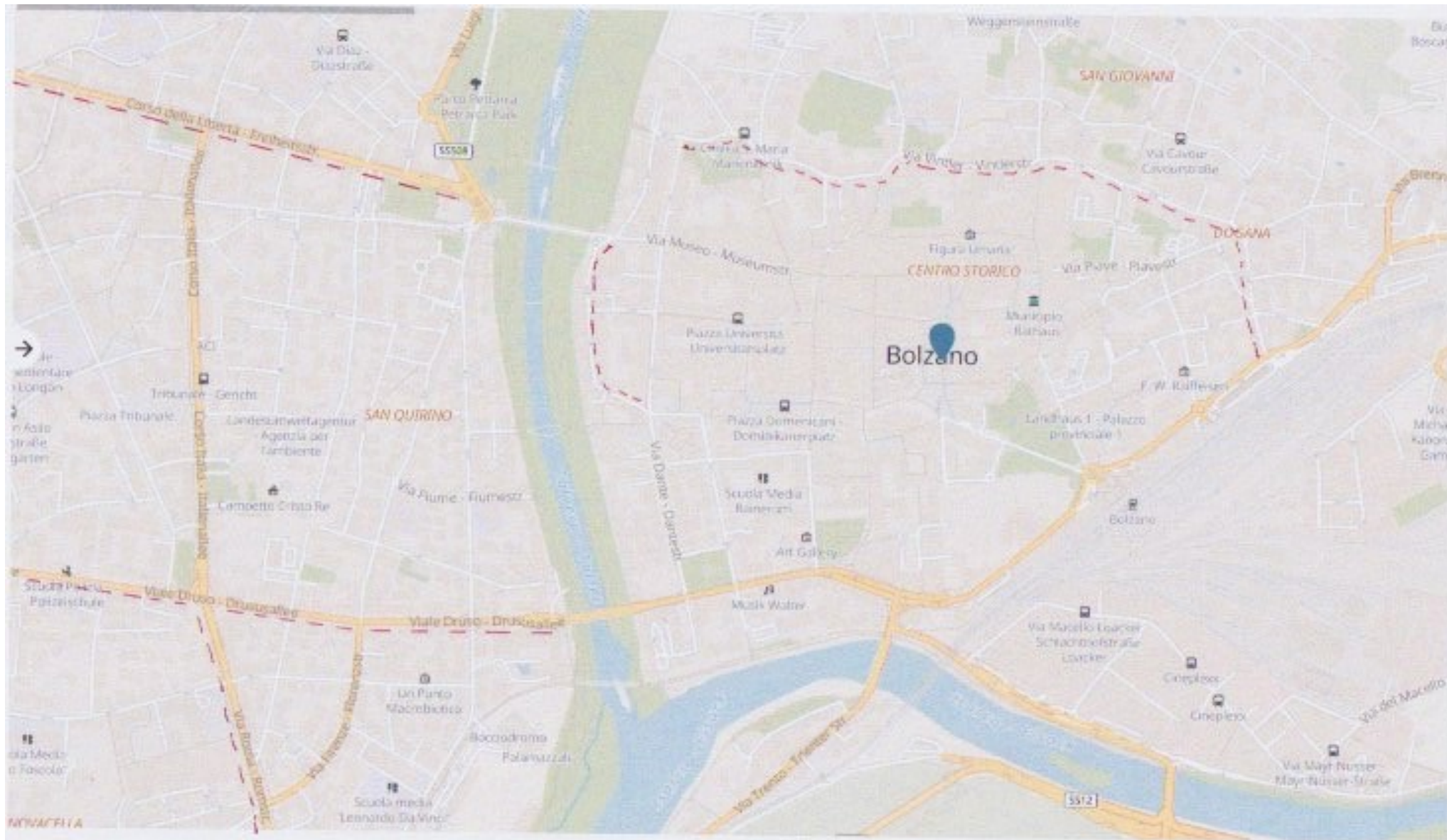
Stickstoffdioxid - NO₂ - Biossido di azoto



Bolzano/Bozen - NO2 in $\mu\text{g}/\text{m}^3$ media annuale/Jahresmittelwert 2018-2023



Effetto Canyon Bolzano - 2



Effetto Canyon Bolzano - 3

