



# CLUB ALPINO ITALIANO

Sezione di Brescia



## COMMISSIONE ESCURSIONISMO

### Val Sedornia

11 Maggio 2025



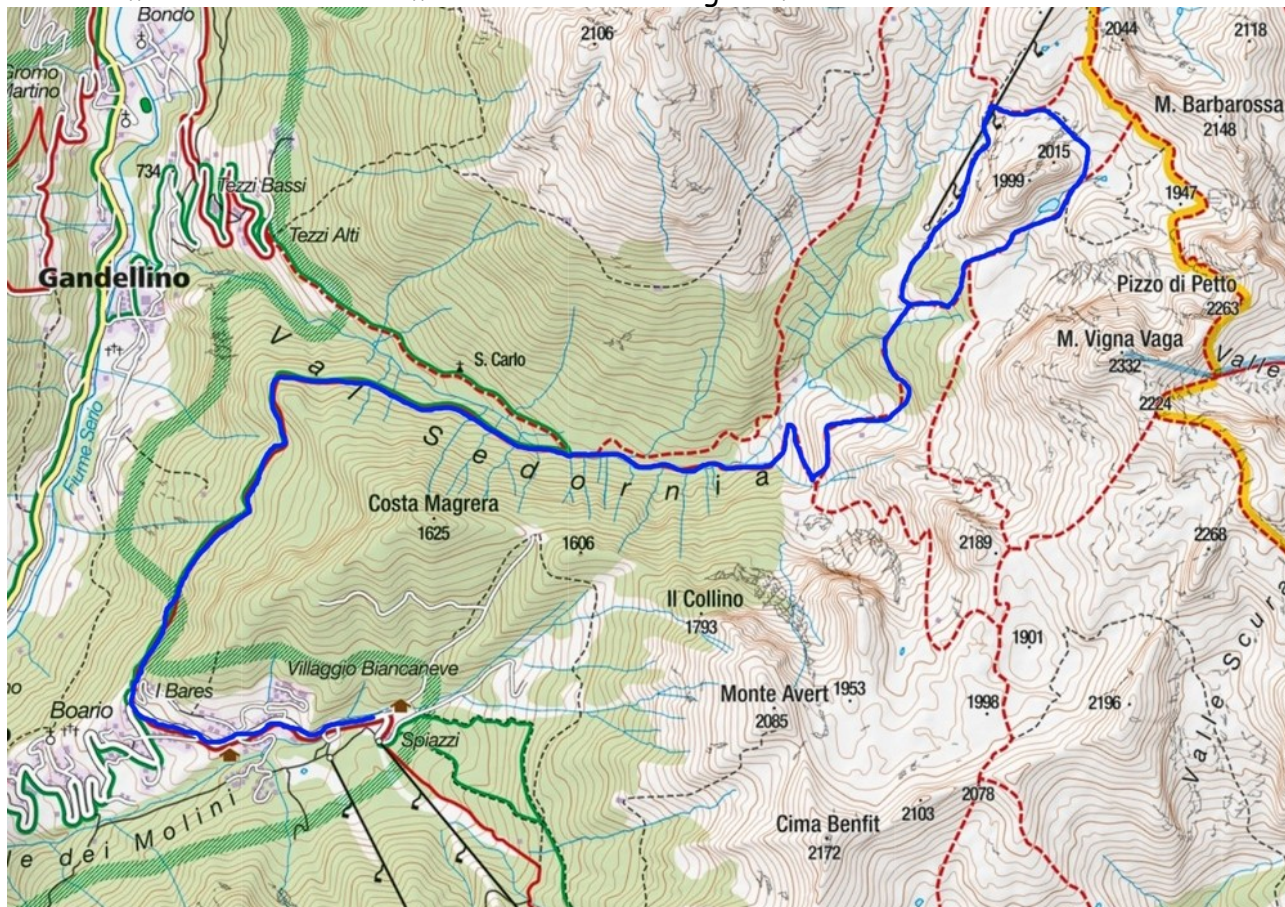
<b>PARTENZA DA BRESCIA:</b>	Ritrovo ore 6.30 Piazzale Iveco, partenza ore 6:45
<b>ACCOMPAGNATORI:</b>	Marco Pedretti (366 5386115) – Luigi Bazzana
<b>LOCALITA' DI PARTENZA:</b>	Spiazzi di Gromo (BG)
<b>DIFFICOLTA':</b>	E
<b>TEMPO DI PERCORRENZA:</b>	6h soste escluse
<b>DISLIVELLO:</b>	1000m
<b>TIPOLOGIA DI SENTIERO:</b>	Mulattiera, Sentiero
<b>SEGNAVIA:</b>	Sentiero N°313,309
<b>ACQUA SUL PERCORSO:</b>	SI
<b>RETE CELLULARI:</b>	SI
<b>RIFUGI D'APPOGGIO:</b>	NO
<b>ATTREZZATURA:</b>	Normale equipaggiamento da escursionismo
<b>N. MAX PARTECIPANTI:</b>	24
<b>INTERESSE:</b>	Paesaggistico e naturalistico



## DESCRIZIONE ITINERARIO

Escursione in Val Sedornia da Spiazzi di Gromo passando per l'effimero Lago Spigorel. Da Spiazzi di Gromo 1200mt si seguirà la mulattiera che passando a mezzacosta ci porterà all'ingresso della Val Sedornia. Giunti al bivio con la mulattiera proveniente da Tezzi Alti si proseguirà nel bosco e poi in un'ampia radura per poi rientrare nel bosco dove abbandoneremo la mulattiera deviando su sentiero. Si salirà passando per la Baita Bassa Vigna Vaga 1500mt e la Baita di Mezzo Vigna Vaga 1660mt dove si aprirà il panorama, con un'ultimo strappo si giungerà al Lago Spigorel 1800mt. Dal lago compiendo un semicerchio si aggirerà il Corno Spigorel portandoci verso la Baita Alta Vigna Vaga 1820mt per poi scendere seguendo la pista da sci e poi sentiero fino alla Baita di Mezzo Vigna Vaga. Dalla baita si seguirà il percorso fatto all'andata a ritroso per rientrare a Spiazzi di Gromo e concludere l'escursione.

Si raccomanda un buon allenamento e calzature adeguate.



## PUNTO DI PARTENZA ESCURSIONE

<https://maps.app.goo.gl/RTcRuj4HoYQ84o7m9>

**PRANZO** Al sacco a cura dei partecipanti.

**TRASPORTO** Con mezzi propri a cura dei partecipanti.

## ISCRIZIONE

L'iscrizione è da effettuarsi con l'apposito form online entro giovedì 8 maggio.

## QUOTA DI PARTECIPAZIONE

Soci €8,00 a titolo di quota d'iscrizione

Non soci € 8,00 quota d'iscrizione + € 12,95 per assicurazione giornaliera.