



# CLUB ALPINO ITALIANO

Sezione di Brescia



## COMMISSIONE ESCURSIONISMO

### Periplo Vajo Galina, Vajo Borago, Monte Ongarine

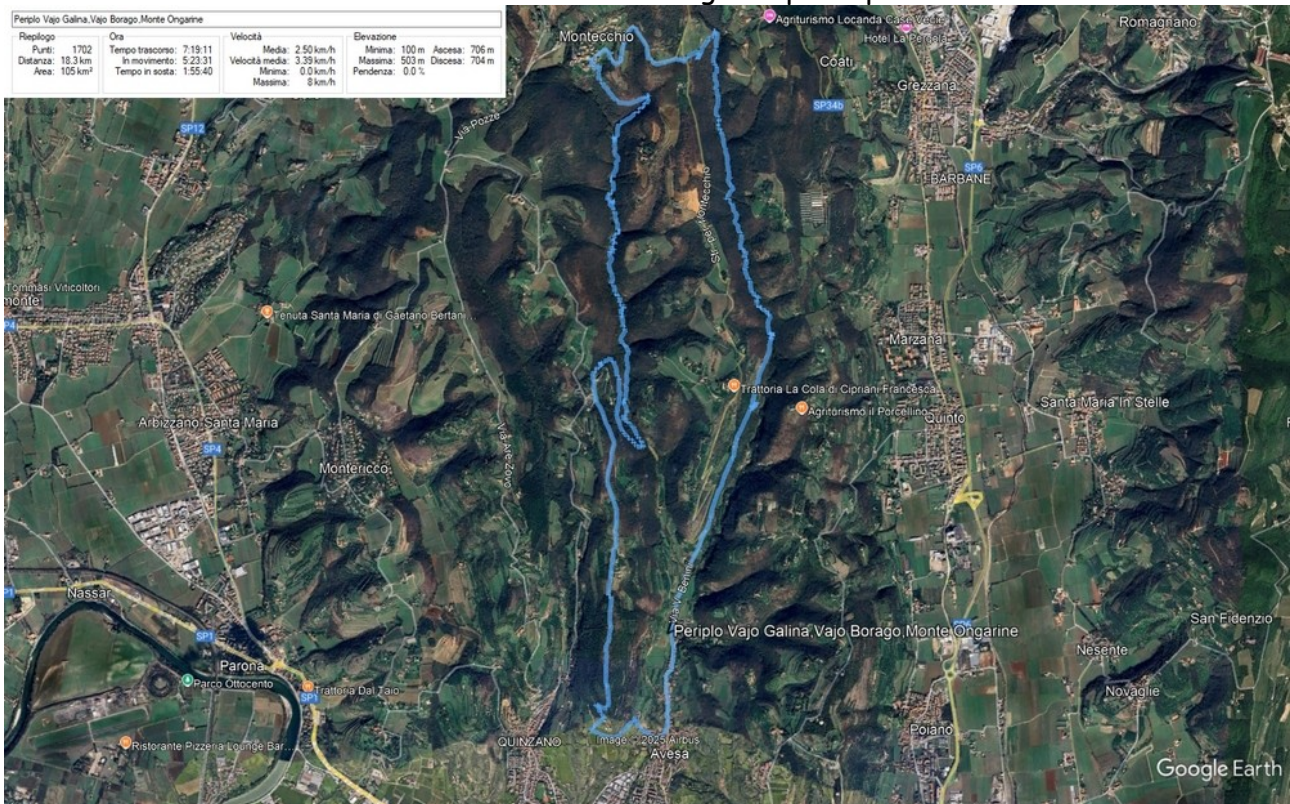
26 Aprile 2026



<b>PARTENZA DA BRESCIA:</b>	Ritrovo ore 7.15 Parcheggio Casello BS Centro, partenza ore 7.30
<b>ACCOMPAGNATORI:</b>	Marco Pedretti (366 5386115) – Francesco Scalvini
<b>LOCALITA' DI PARTENZA:</b>	Avesa (VR)
<b>DIFFICOLTA':</b>	EE
<b>TEMPO DI PERCORRENZA:</b>	6 h soste escluse
<b>DISLIVELLO:</b>	700m
<b>TIPOLOGIA DI SENTIERO:</b>	Sentieri, Mulattiere, Strade
<b>SEGNAVIA:</b>	Sentiero N°260,262b,262a
<b>ACQUA SUL PERCORSO:</b>	SI
<b>RETE CELLULARI:</b>	SI
<b>RIFUGI D'APPOGGIO:</b>	NO
<b>ATTREZZATURA:</b>	Normale equipaggiamento da escursionismo
<b>N. MAX PARTECIPANTI:</b>	22
<b>INTERESSE:</b>	Paesaggistico e naturalistico

## DESCRIZIONE ITINERARIO

Escursione alla scoperta dei selvaggi canyon alle porte di Verona con salita alla panoramica vetta del Monte Ongarine. Da Avesa si seguirà la strada asfaltata fino a Villa Giardini, si devierà su sentiero e in breve saremo all'interno del Vajo Galina. Si proseguirà all'interno del vajo nella folta vegetazione fino a giungere nei pressi di una strada dove si aprirà il panorama. Scendendo seguendo la strada si giungerà al paese di Montecchio. Dal paese si scenderà rapidamente per sentiero all'interno del Vajo Borago tra ripide pareti e fitto bosco fino a giungere a una ripida scala che aggira un salto di roccia "alcuni tratti esposti da percorrere con attenzione in questo punto!". Sempre più all'interno del selvaggio canyon si scenderà guardando varie volte il torrente fino al suo termine per poi deviare in salita per la nostra ultima meta. Giunti sulla dorsale si seguirà la strada fino alla bassa ma panoramica cima del Monte Ongarine 311m per poi scendere su sentiero ad Avesa e concludere il nostro giro. Si raccomanda un buon allenamento e calzature adeguate per il percorso.



## PUNTO DI PARTENZA ESCURSIONE

<https://maps.app.goo.gl/J9uxsDg4S2vHppUeA>

**PRANZO** Al sacco a cura dei partecipanti.

**TRASPORTO** Con mezzi propri a cura dei partecipanti.

## ISCRIZIONE

L'iscrizione è da effettuarsi con l'apposito form online entro giovedì 23 aprile.

## QUOTA DI PARTECIPAZIONE

Soci €8,00 a titolo di quota d'iscrizione, come da disposizioni del Consiglio Direttivo della Sezione per l'anno 2026, Non soci € 20,95 (€ 8,00 + € 12,95 per assicurazione giornaliera).