



# Club Alpino Italiano Sez. Livorno

Nando Bastianelli - Lido del Nista  
Fondata nel 1888



**GRUPPO SENIOR " ALDO FONTANA "**

## MERCOLEDÌ 25 SETTEMBRE 2024

### SANT'ANNA DI STAZZEMA M. 650

Il "Parco Nazionale della Pace", sia dal punto di vista morfologico sia funzionale, costituisce un connubio ideale tra ambiente, storia e memoria, grazie a uno stretto collegamento tra la natura incontaminata, i borghi e gli insediamenti sparsi sul colle ed i luoghi dell'eccidio.

Le vittime di Sant'Anna ci invitano a ricordare, non per alimentare l'insano sentimento dell'odio, ma perché mai più simili sciagure possano colpire l'umanità. Con il loro muto linguaggio, ci inviano un messaggio di libertà, di fratellanza, di pace e un severo ammonimento per tutti i potenti della terra.



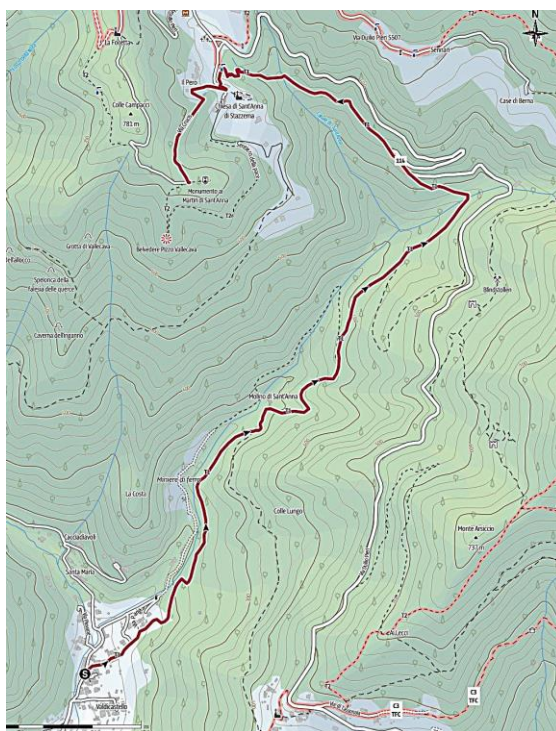
**IL PERCORSO SI SVOLGE SU MULATTIERA E SENTIERO DI MONTAGNA DOVE OCCORRE UN MINIMO DI ATTENZIONE, VALUTARE BENE I DISLIVELLI DI SALITA E DISCESA.**

**DIRETTORE DI ESCURSIONE:** GIUSTINO CRESCIMBENI - TEL. 3281146340 WATTSAPP.  
**COADIUTORE:** Valeriano Martinucci - Tel. 3392409832  
**RITROVO/PARTENZA:** Ore 8.00 presso MDonalds/Stagno  
Ore 9.30 Valdicastello Carducci - Via Goito  
**MEZZO DI TRASPORTO:** Auto proprie  
**TEMPO DI PERCORRENZA:** ORE IN TOTALE 4.00  
**DISLIVELLO:** 550 M. IN SALITA E DISCESA  
**EQUIPAGGIAMENTO:** SCARPONI CON SUOLA SCOLPITA, PREFERIBILE TOMAIA ALTA.  
**PRANZO:** AL SACCO  
**COSTI:** Auto - km. 110 a/r - Secondo regolamento Sezionale  
CONTRIBUTO SEZIONALE € 1 A PERSONA, PORTARE SPICCIOLI.  
**NOTE :** Interessante itinerario storico, paesaggistico e culturale.

ALLA PARTENZA È NECESSARIO COMPILARE E FIRMARE IL CHE VI I IL [Modulo Autodichiarazione\\_2022\\_09.pdf](#)  
INVITIAMO A LEGGERE PREVENTIVAMENTE.

## Itinerario

Dal paese di Valdicastello 125 m. ( appena si entra in paese cercare posto per auto ) raggiungere Via Goito, incontro con tutti partecipanti. Prenderemo il sentiero 114 ex 4 che presto entra nel bosco e che percorreremo fino alla Chiesa di Sant'Anna di Stazzema 650 m. Lungo il cammino incontreremo antiche ferriere, insediamenti ormai abbandonati. A Sant'Anna potremmo visitare la Chiesa, il Museo e percorrendo la mulattiera Via Crucis, raggiungere l'Ossario. Ritorniamo alla Chiesa e presso antichi lavatoi con tavoli, panche e fontanella, potremmo pranzare. Rientro a Valdicastello per solito sentiero.



**Per prenotazioni ed informazioni contattare il Direttore escursione.**

Il Direttore di escursione si riserva la facoltà di modificare il percorso o annullare l'escursione in base alle condizioni meteorologiche o di qualsiasi altra natura, che ne possano impedire lo svolgimento in condizioni di sicurezza o escludere eventuali partecipanti con attrezzatura/abbigliamento inadeguato.

**I non soci dovranno comunicare nome, cognome e data di nascita entro il venerdì precedente l'escursione e pagare € 8.40 per ogni giornata di escursione, quota che comprende la copertura assicurativa CAI. Il pagamento potrà essere effettuato in sede o in alternativa, sempre entro gli stessi termini, con bonifico bancario inviando la copia della ricevuta via e-mail a [livorno@cai.it](mailto:livorno@cai.it) e via e-mail oppure whatsapp al direttore di escursione.**

Le coordinate bancarie per effettuare il bonifico sono: sezione CAI Livorno, presso la Credit Agricole – Sede di Livorno  
IBAN IT44N062301390000040741680

Indicare nella causale nome e cognome, la data e il titolo della escursione

Attenzione: Le foto e i video realizzati in occasione delle escursioni sociali potranno essere utilizzate dalla sezione di Livorno per attività promozionale o altri scopi attinenti all'attività del Club anche attraverso il web, salvo espressa dichiarazione contraria del partecipante.

Per tutto quanto non scritto sulla locandina si fa riferimento al regolamento escursioni sociali presente anche in sede in forma cartacea.

**Questa escursione o ciclo escursione è stata autorizzata dal Consiglio Direttivo del CAI Livorno in data Dicembre 2023**