



## Club Alpino Italiano Sez. Livorno

Nando Bastianelli - Lido del Nista  
Fondata nel 1888



### SULLE ORME DI DANTE PERCORRENDO ANTICHE TRACCE DALLA PIANA DI PISA A LUCCA



<b>DIRETTORE DI ESCURSIONE:</b>	FABIO GAMBACCIANI, 3931857905
<b>COADIUTORE:</b>	GIUSEPPE SCANNAPIECO
<b>RITROVO/PARTENZA:</b>	STAZIONE LIVORNO/PISA PRIMA DELLA PARTENZA DEL TRENO
<b>MEZZO DI TRASPORTO:</b>	TRENO DA LIVORNO ALLE 7.30 CON CAMBIO A PISA RITORNO MAX 22:30
<b>DIFFICOLTÀ:</b>	E/E+ PER IL DISLIVELLO E KM 23
<b>TEMPO DI PERCORRENZA:</b>	8:30 H + NON SONO COMPRESSE LE SOSTE.
<b>DISLIVELLO:</b>	950M IN SALITA E DISCESA.
<b>EQUIPAGGIAMENTO:</b>	SCARPONI CON SUOLA SCOLPITA E TOMAIA ALTA E MANTELLINA DI EMERGENZA.
<b>PRANZO:</b>	AL SACCO + PORTARE 2 BORRACCE DA 1L
<b>COSTI:</b>	BIGLIETTO DEL TRENO A/R (INDIVIDUALE) € 1 COME DA REGOLAMENTO

**NOTE:**

POSSIBILITÀ DI ALTERNATIVA B + BREVE (OCCORRE BUON ALLENAMENTO)

ALLA PARTENZA È NECESSARIO COMPILARE E FIRMARE IL [MODULO DI AUTODICHIARAZIONE COLLETTIVO](#) CHE VI INVITIAMO A LEGGERE PREVENTIVAMENTE.

## Itinerario

Partenza da S. Giuliano, stazione ferroviaria, a circa alle ore 8. Una volta riuniti, imbocchiamo un bel viale alberato di Platani e, passate sulla sx le terme, risaliamo prima per un giardino pubblico, poi per sentiero (circa 2 Km sentiero 115). Giungiamo al passo di Dante (215m). Al passo di Dante si può ammirare il panorama: dalla Gorgona a Portovenere e Pisa con la sua piana e, proseguendo, dopo poco, Lucca e S. Maria del Giudice.

Lì è posta una citazione del XXXIII canto dell'Inferno dove: il conte Ugolino addentando l'arcivescovo Ruggeri rammenta il monte per cui Pisa non può vedere Lucca.

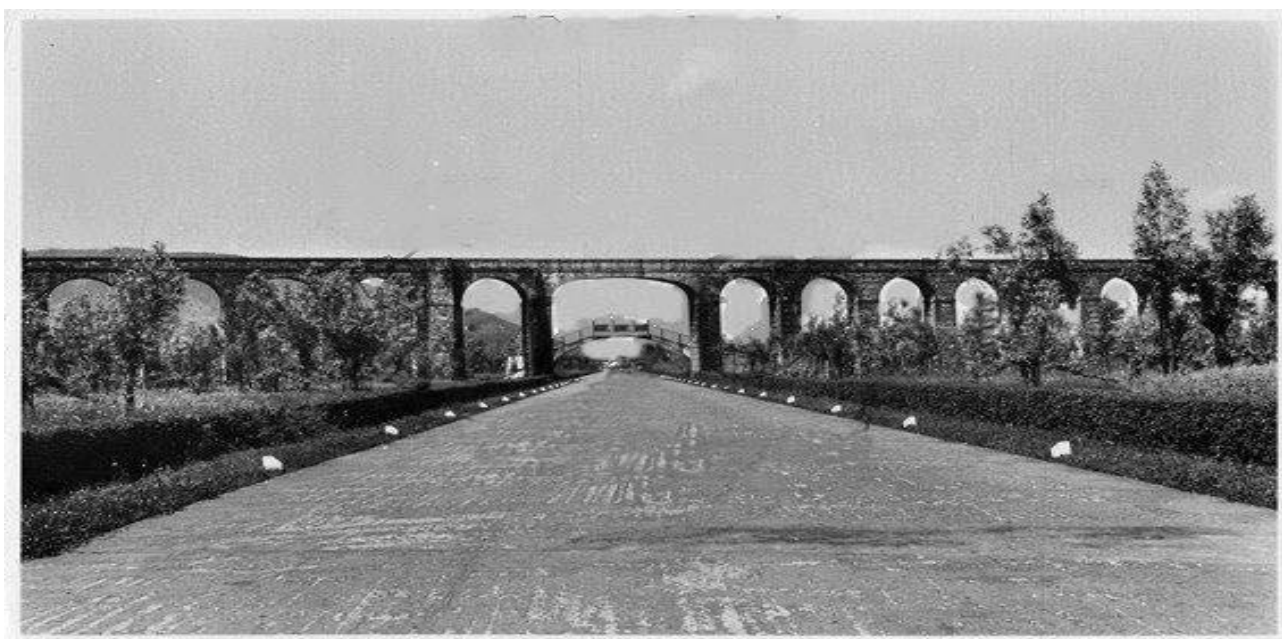
Proseguiamo sulla sx per una strada bianca che interseca il sentiero 100 fino alla località il Castagno Passiamo sotto il monte La Conserva, di lato al sentiero 100, fino al passo della Conserva. Da lì scendiamo per sentiero 123, a lato del sentiero che porta sul monte Faeta.



Passiamo davanti alla casa della Guardia (da qui in caso di emergenza si può fare un percorso alternativo), poi passando un bivio, sulla sx proseguiamo sul sentiero 117 fino a giungere a Campo Di Croce (612m). Ci dirigiamo poi verso Santallago (790m). Dopo breve sosta nella zona turistica, scendiamo (sent. 128). Arriviamo al quadrivio di Prato a Sigliori. Scesi per circa 3Km, prendiamo il bivio per S. Quirico e, da lì, fatti 500m, proseguiamo sul sentiero 128 per l'acquedotto del Nottolini.

Passiamo dalle Parole D' Oro e, dopo un Km lasciamo il sentiero 128. Con breve discesa arriviamo S. Quirico, raggiungiamo quindi le arcate dell'acquedotto del Nottolini che ci

fanno compagnia per 4Km. Fatti 4Km. (l'acquedotto) passiamo il tempietto di S. Concordio e velocemente arriviamo alla stazione di Lucca, da dove possiamo prendere i treni per tornare a Pisa/Livorno (fino alle 22).



---

### **Per prenotazioni ed informazioni contattare il Direttore di Escursione.**

**Il Direttore di escursione si riserva la facoltà di modificare il percorso o annullare l'escursione in base alle condizioni meteorologiche o di qualsiasi altra natura, che ne possano impedire lo svolgimento in condizioni di sicurezza o escludere eventuali partecipanti con attrezzatura/abbigliamento inadeguato.**

I non soci dovranno comunicare nome, cognome e data di nascita entro il venerdì precedente l'escursione e pagare € 8,40 per ogni giornata di escursione, quota che comprende la copertura assicurativa CAI. Il pagamento potrà essere effettuato in sede o in alternativa, sempre entro gli stessi termini, con bonifico bancario inviando la copia della ricevuta via e-mail a [livorno@cai.it](mailto:livorno@cai.it) e via e-mail oppure whatsapp al direttore di escursione.

**Le coordinate bancarie per effettuare il bonifico sono: sezione CAI Livorno, presso la Credit Agricole – Sede di Livorno**

**IBAN IT44N0623013900000040741680**

**Indicare nella causale nome e cognome, la data e il titolo della escursione**

Attenzione: Le foto e i video realizzati in occasione delle escursioni sociali potranno essere utilizzate dalla sezione di Livorno per attività promozionale o altri scopi attinenti all'attività del Club anche attraverso il web, salvo espressa dichiarazione contraria del partecipante.

Per tutto quanto non scritto sulla locandina si fa riferimento al regolamento escursioni sociali presente anche in sede in forma cartacea.

[Revisione modello locandina del 16-12-2024]

---

**Questa escursione o ciclo-escursione è stata autorizzata dal Consiglio Direttivo del CAI Livorno in data 13 marzo 2025 .**

---