



Club Alpino Italiano Sez. Livorno

Nando Bastianelli - Lido del Nista
Fondata nel 1888



SABATO 12 LUGLIO 2025

DISCESA NELL'ALVEO DEL TORRENTE PAVONE: TREKKING BALNEARE



FOTO DI ALESSANDRO PIACENTINI

- DIRETTORE DI ESCURSIONE:** ALESSANDRO PIACENTINI TEL 328/9584229
PIACEN56@GMAIL.COM
- COADIUTORE:** MAURIZIO CHESI TEL 335 7855749
MAURIZIO.CHESI@GMAIL.COM
MIMMO RUSSO TEL 348 4117061 MIMMOERRE@GMAIL.COM
- RITROVO/PARTENZA:** ORE 7.00 PARCHEGGIO MIRAMARE
- MEZZO DI TRASPORTO:** AUTO PROPRIA NEL MINOR NUMERO POSSIBILE
- DIFFICOLTÀ:** EE
- TEMPO DI PERCORRENZA:** CIRCA 8 ORE COMPRESO SOSTE
- DISLIVELLO:** MT 220
- EQUIPAGGIAMENTO:** SCARPE DA TREKKING CON CALZE PER USO IN ACQUA, SACCA IMPERMEABILE, COSTUME DA BAGNO, VESTITI ASCIUTTI PER

CAMBIARSI ALLA FINE.

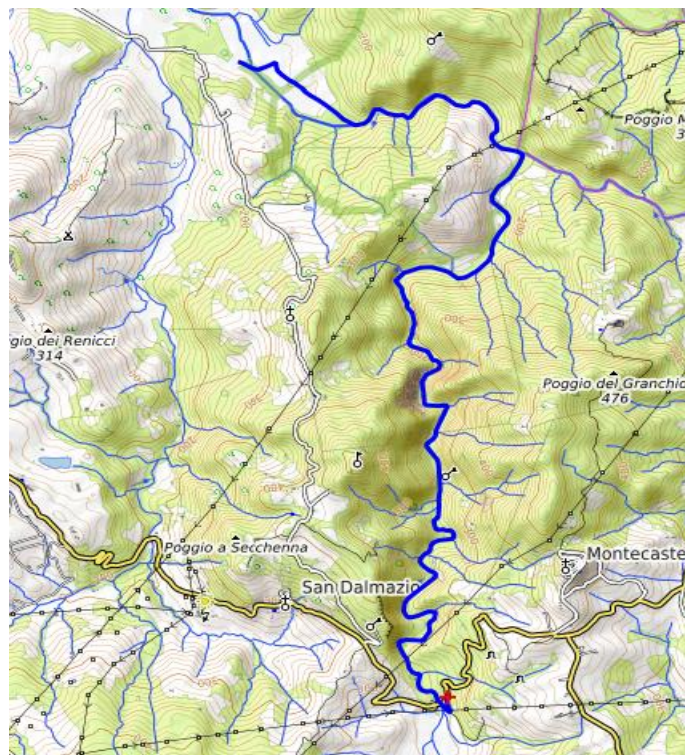
PRANZO: AL SACCO CON ABBONDANTE RISERVA DI ACQUA
COSTI: CONTRIBUTO DI 1 EURO PER LA SEZIONE OLTRE SPESE DI VIAGGIO
NOTE: L'ESCURSIONE E' RISERVATA AI SOLI SOCI CAI
PER ISCRIZIONI CONTATTARE IL DIRETTORE DI ESCURSIONE

PER PROBLEMI LOGISTICI IL NUMERO DEI PARTECIPANTI È LIMITATO A 18

ALLA PARTENZA È NECESSARIO COMPILARE E FIRMARE IL [MODULO DI AUTODICHIARAZIONE COLLETTIVO](#) CHE VI INVITIAMO A LEGGERE PREVENTIVAMENTE.

Itinerario

Il **Pavone** è un [torrente](#) toscano che nasce in [provincia di Grosseto](#), ma scorre principalmente nella parte meridionale della [provincia di Pisa](#), gettandosi nel [fiume Cecina](#) di cui è affluente di sinistra, al confine meridionale della [foresta di Berignone](#). Scenderemo nell'alveo del Pavone in prossimità del ponte sulla strada provinciale da San Dalmazio a Montecastelli e, dicendo arriverci alla civiltà, ci immergeremo letteralmente nel selvaggio e affascinante ambiente torrentizio del Pavone. Cammineremo per oltre dieci chilometri, spesso con i piedi nell'acqua, fermandoci a fare il bagno nelle numerose pozze dove il fiume ce lo permetterà. Superata la confluenza con il fiume Cecina, nella cosiddetta "Bocca di Pavone", raggiungeremo il famoso "Masso delle Fanciulle" dove, per passare oltre, dovremo attraversare a nuoto un tratto lunghetto di acqua alta. Proseguiremo per gradevole sentiero a fianco del fiume ancora per un paio di km fino a raggiungere un guado oltre il quale avremo lasciato un'auto che ci consentirà di riprendere quelle lasciate alla partenza. Si tratta di percorso molto impegnativo per la lunghezza ma, soprattutto, perché cammineremo sempre dentro alvei sassosi e a tratti scivolosi (difficoltà CAI EE); occorrono buone scarpe da trekking con calze anche se, chiaramente, si bagneranno e sacca/zaino impermeabile per vestiti di ricambio e telefonini.



Per prenotazioni ed informazioni contattare il Direttore di Escursione.

Il Direttore di escursione si riserva la facoltà di modificare il percorso o annullare l'escursione in base alle condizioni meteorologiche o di qualsiasi altra natura, che ne possano impedire lo svolgimento in condizioni di sicurezza o escludere eventuali partecipanti con attrezzatura/abbigliamento inadeguato.

I non soci dovranno comunicare nome, cognome e data di nascita entro il venerdì precedente l'escursione e pagare € 8,40 per ogni giornata di escursione, quota che comprende la copertura assicurativa CAI. Il pagamento potrà essere effettuato in sede o in alternativa, sempre entro gli stessi termini, con bonifico bancario inviando la copia della ricevuta via e-mail a livorno@cai.it e via e-mail oppure whatsapp al direttore di escursione.

Le coordinate bancarie per effettuare il bonifico sono: sezione CAI Livorno, presso la Credit Agricole – Sede di Livorno

IBAN IT44N0623013900000040741680

Indicare nella causale nome e cognome, la data e il titolo della escursione

Attenzione: Le foto e i video realizzati in occasione delle escursioni sociali potranno essere utilizzate dalla sezione di Livorno per attività promozionale o altri scopi attinenti all'attività del Club anche attraverso il web, salvo espressa dichiarazione contraria del partecipante.

Per tutto quanto non scritto sulla locandina si fa riferimento al regolamento escursioni sociali presente anche in sede in forma cartacea.

[Revisione modello locandina del 16-12-2024]

Questa escursione o cicloescursione è stata autorizzata dal Consiglio Direttivo del CAI Livorno in data 29/06/2025
