

## PROGRAMMA ESCURSIONI MESE GIUGNO 2025

### 4 GIUGNO 2025

#### **Ferrazza-Papalini. ( Recupero uscita già approvata )**

Da Ferrazza (I° tornante strada per Campodalbero) alla località Papalini, Cascata dei Papalini, grotta dell'omo barbastrijo, Langari, Zanconati, Cortesani, Pozza, Papalini e ritorno a Ferrazza.

Percorso Difficoltà E – Distanza Km. 10,00 - Dislivello S/D 500 circa

Responsabile uscita Peretti Giampietro – Frigo Cesira

In alternativa se dopo verifica la Cascata è priva di acqua verrà sostituito con il seguente:

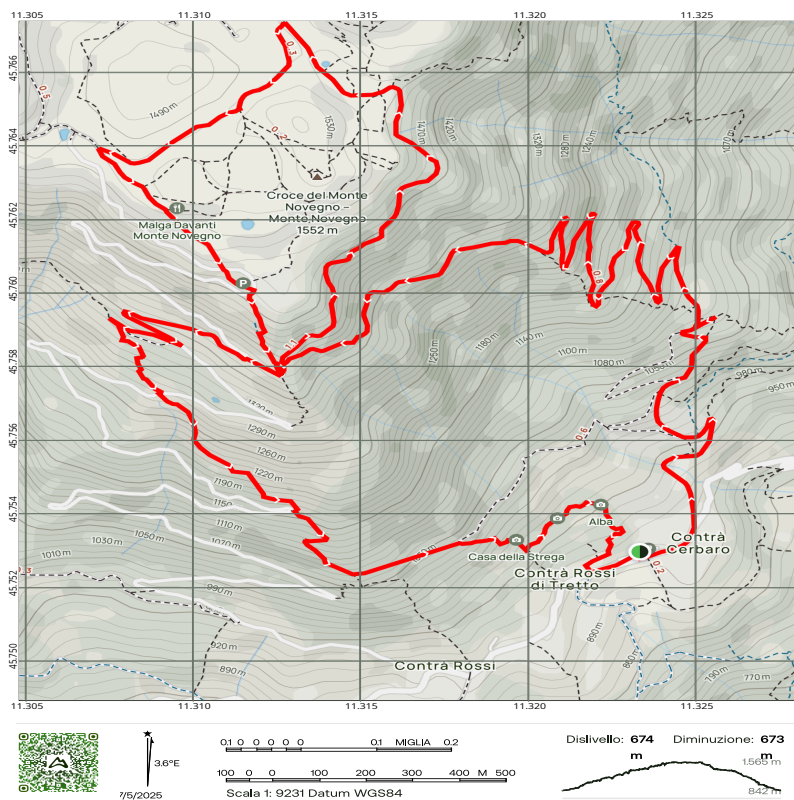
#### **Cerbaro Busa Novegno Bosco delle Fate.**

Partenza dal parcheggio in località Cerbaro. Si sale al Novegno prendendo il sentiero 433 che seguiremo fino alla località "Casara Vecchia", da questo momento seguiremo la vecchia strada militare utilizzata nella grande guerra. Raggiungeremo così un bellissimo punto panoramico. Si riprende la strada che ci porterà lentamente in "busa Novegno".

Faremo ritorno seguendo il sentiero 422, prima di raggiungere contrà Rossi, abbandoniamo il sentiero per raggiungere tramite, il sentiero di Fiaba, il "bosco delle Fate" e far ritorno al punto di Partenza.

Percorso Difficoltà T-E- Distanza Km. 11 - Dislivello Max D+ 650 mt

Il percorso può essere accorciato con un dislivello di circa 500 mt e una lunghezza di circa 10 km in base alle condizioni meteo. Responsabile uscita Campigotto Claudio – Nardotto Amelia



# 11 GIUGNO 2025

## Raduno Seniores Triveneto Bosco del Cansiglio

CAI – 13° RADUNO SENIORES INTERREGIONALE				
Data: 11-06-2025				
PERCORSO CELESTE				
Titolo: Antico Troi dei Cimbri		Destinazione: Borghi dei Cimbri		
<p>Questa escursione ci porta a vedere un paio di villaggi cimbri entrando nella faggeta del Cansiglio.</p> <p>La partenza sarà entro le ore 9:30 dal parcheggio ex Albergo Sant'Osvaldo.</p> <p>Ci si incammina in direzione Ovest seguendo il <b>sentiero "Q R S"</b>, passando vicino ai bunker della ex base NATO, bonificata e recuperata e di cui ora resta, a memoria, l'Ex Hangar come sala conferenze.</p> <p>Si prosegue diritto passando il primo incrocio (<b>sentiero R S</b>) e raggiungiamo il sentiero ad Anello del Cansiglio; al bivio si svolta a sinistra e si inizia a percorrere l'Anello del Cansiglio (<b>sentiero S</b>).</p> <p>Si prosegue fino a raggiungere il borgo cimbri denominato <b>"Vallorch"</b> (m. 1122).</p> <p>Dopo una breve pausa, si prosegue in direzione sud prendendo la "Via dei cimbri" entrando nella RISERVA NATURALE BIOGENETICA CAMPO DI MEZZO PIAN PARROCCHIA.</p> <p>Si prosegue fino a raggiungere la valle dell'ORS; qui raggiungiamo il punto più alto del percorso (m. 1251). Si scende per la stessa valle fino a raggiungere il villaggio cimbri di "LE ROTTE" (m. 1080), dove faremo una breve pausa.</p> <p>Rimanendo nel bosco, si prende il sentiero dei cimbri che ci porta al rifugio "CASA VALLORCH" e, passando per l'azienda agricola Vallorch, si arriva ai bunker della ex base NATO che abbiamo incontrato all'inizio del percorso.</p> <p>Si gira a destra e, percorrendo la strada asfaltata, rientriamo al parcheggio di Sant'Osvaldo.</p>				
Carta Tabacco n. 12				
Dettagli Percorso	Lunghezza Km. 11,1	Dislivello m. 360	Tempo percorrenza 3h 30'	Difficoltà E
Referente	CAI VITTORIO VENETO - Saccon Augusto – cell. 3484145924			

**18 GIUGNO 2025**

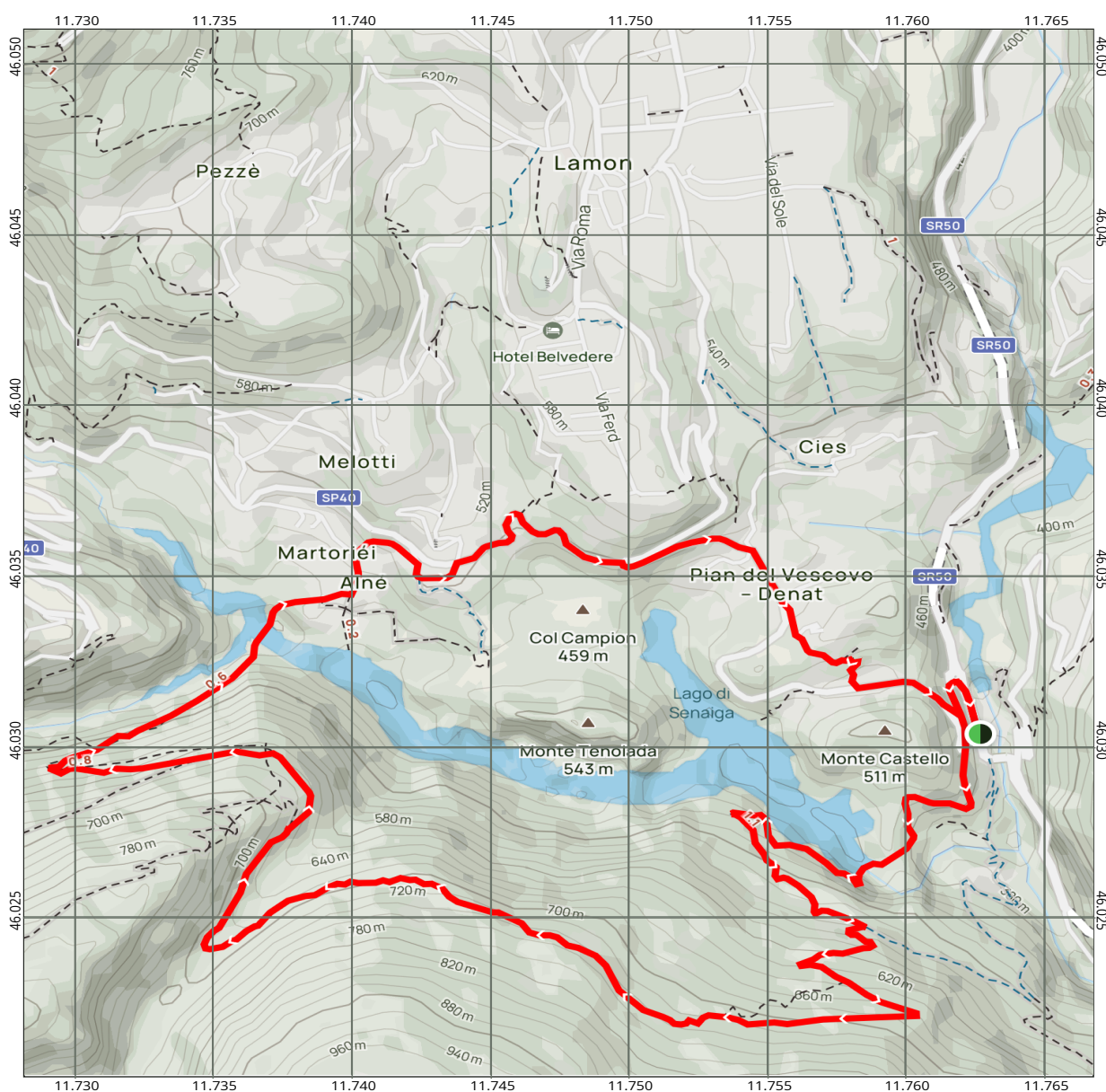
## **Ponte Serra- LAGO DI SENAIGA (comune di Lamon)**

Partenza dal parcheggio Ponte Serra. Dopo un breve tratto di strada provinciale si prende la strada forestale che porta alla diga Lago di Senaiga sentiero "Cammino Retico", si prosegue per la strada forestale che ci porta prima a lambire la località "case Fiorenzoni" e quindi Col dei Fiaoe. Da qui prenderemo il sentiero in mezzo al bosco che discende al Lago. Raggiungeremo la Passerella che attraversa il lago con un bellissimo scorcio del lago.

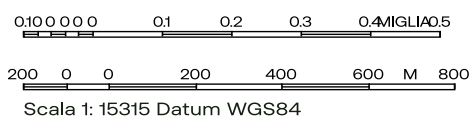
Da qui si sale in contrà Alnè e quindi Martoriei. Transiteremo per località Piei e da qui ci porteremo in località "Pian Del Vescovo" passata la contrada scenderemo rapidamente al punto di partenza.

Caratteristiche Difficoltà T-E – Distanza Km. 12 - Dislivello D+ 560 mt

Responsabile Campigotto Claudio – Fabbian Guglielmo



7/5/2025





**25 GIUGNO 2025**

**Cerbaro Busa Novegno Bosco delle Fate vedi sopra**

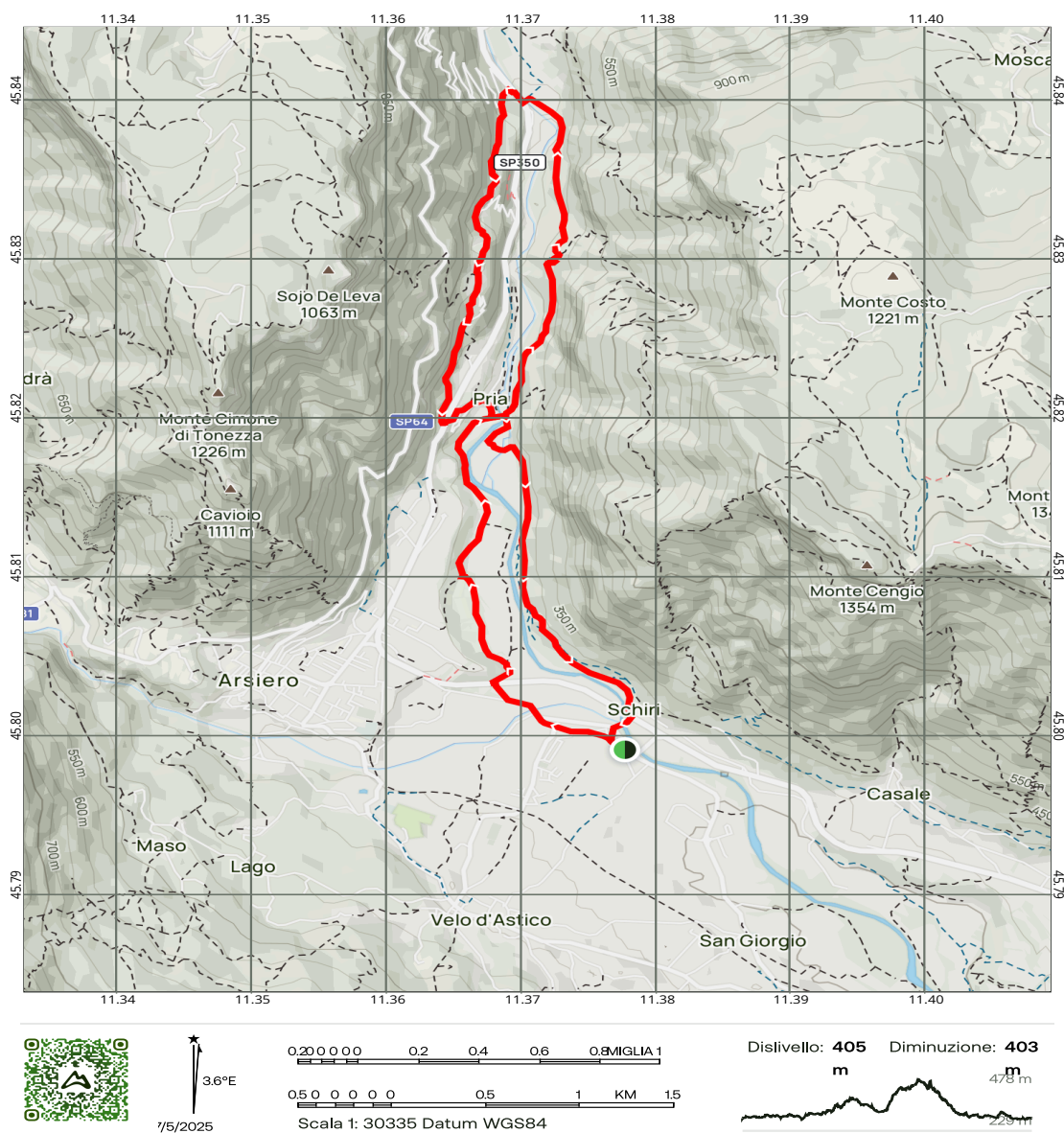
**In Alternativa:**

### **Arsiero verso La Pria**

Partendo dalla località Schiri ci dirigiamo verso la località le Pozze di Arsiero che il **torrente Astico** crea in **Contrà Pria**, sono un piccolo paradiso terrestre tra le alture dell'alto vicentino, dove si possono trovare **rocce a picco sulle acque**, laghetti e **piccole baie dalle acque fresche e cristalline** e della bellezza **color smeraldo**, proseguiremo poi verso la ciclabile che ci porterà a Pedescala, attraversato la statale rientriamo dall'altra sponda del Torrente Astico, per poi incrociare ancora la Località Pria e quindi riprenderemo la ciclabile per far rientro al punto di partenza.

Caratteristiche difficoltà T-E. - Distanza 12 Km. – Dislivello S/D 405

Responsabile uscita Campigotto Claudio- Frigo Cesira



Luogo di partenza uscite Montecchio Maggiore, Via degli Alberi, piazzale Alì.

Settimanalmente verrà data conferma dell'escursione, in base alle condizioni meteo, con la cartina del percorso e l'orario di partenza.

Per informazioni e contatti scrivere alla mail sezionale : [info@caimontecchiomaggiore.it](mailto:info@caimontecchiomaggiore.it)