



CLUB ALPINO ITALIANO

Sezione di Oristano

Escursione n. 14 - domenica 10 settembre 2023

Montes (Orgosolo)



[M.te Novo San Giovanni – foto di Sandro Murru]

PRESENTAZIONE: l'escursione si svolgerà nella foresta in località Montes alle pendici occidentali del Supramonte di Orgosolo. L'escursione è di circa 14 Km lungo sentieri, carrareccie e strade sterrate con un dislivello positivo complessivo di circa 900 m. L'interesse è sia paesaggistico/panoramico (dalle vette di Monte Fumai e Monte Novo san Giovanni) che ambientale (leccete) che storico (nuraghe, circolo megalitico e villaggio pastorale).

COMUNI INTERESSATI: territorio Comunale di Orgosolo

DURATA: 8 ore circa, comprensiva della pausa pranzo

DATI TECNICI: 13,8 Km con un dislivello positivo complessivo di circa 900 m, quota minima 1086 m e quota massima 1316 m

CLASSIFICAZIONE DIFFICOLTA' CAI: E (ESCURSIONISTICA)

DIRETTORI DI ESCURSIONE: Sandro Murru (info 340.5433456 oppure 23sandro57@gmail.com), Gianni Loddo, Piera Bussu, Patrizia Ariu

RADUNO: ore 7.15 al parcheggio del Rimedio (Oristano), coordinate 39°55'35.3"N, 008°34'44.8"E
Ore 9:30 partenza dell'escursione dalla Foresteria di FORESTAS a Montes (Orgosolo), coordinate 40°07'22.2"N, 009°23'46.7"E

PRENOTAZIONE: compilare il modulo tramite il link ottenuto inviando un'email a escursione.caioristano@gmail.com entro le ore 16:00 di venerdì 8 settembre. Per i non soci CAI è previsto il pagamento di una quota assicurativa di 7,50 euro a partecipante prima della partenza da Oristano (portare quota esatta)

LIMITAZIONI: massimo 35 partecipanti

MEZZI E PASTI: si utilizzeranno auto proprie (si ottimizzeranno alla partenza). i pasti sono al sacco e a carico degli escursionisti. Portarsi acqua a sufficienza.

AVVERTENZE: possibile mancanza del segnale telefonico durante l'itinerario. In caso di smarrimento fermarsi ed attendere i direttori di escursione. Se presente segnale telefonico avvisare il direttore di escursione.

EQUIPAGGIAMENTO: Scarpe da trekking, zaino, acqua (non meno di 1,5-2 litri, possibilità approvvigionamento alla sorgente Funtana Bona), telefono carico e mantellina impermeabile

DESCRIZIONE:

Si tratta di un giro ad anello che si sviluppa per circa 14 Km, toccando le due Cime più importanti del territorio di Montes: Monte Fumai e Monte Novo San Giovanni. Sistemate le auto nell'ampio parcheggio, presso la Foresteria a Funtana Bona di FORESTAS, ci inoltreremo in un serpeggiante sentiero sottobosco. Questo, sviluppandosi in salita, ci porterà a incontrare, prima un bellissimo leccio, poi con breve deviazione del percorso, andremo a vedere il Nuraghe Funtana Bona, chiamato anche Nuragheddu, incastonato sulla roccia e un grande Circolo Megalitico a breve distanza.



[Nuraghe Funtana Bona o "Nuragheddu" – foto S. Murru]

Da questa zona archeologica, faremo una deviazione per vedere la celebre sorgente di Funtana Bona, dove ci si può approvvigionare di acqua potabile e ammirare dei begli esemplari di alberi di Leccio.

Tornati sul nostro sentiero, sempre in salita, andremo a visitare le varie strutture del Villaggio pastorale di Norculanu.



[Il Villaggio pastorale di Norculanu – foto S. Murru]

Dopo aver goduto della vista di un bel Leccio Monumentale, tramite un sentierino saliremo al Monte Fumai (1316 m). Una volta in vetta, potremo godere un panorama a 360 gradi, con le vette del Gennargentu, la cima di Punta Lolloine e anche il Tacco di Perda Liana.



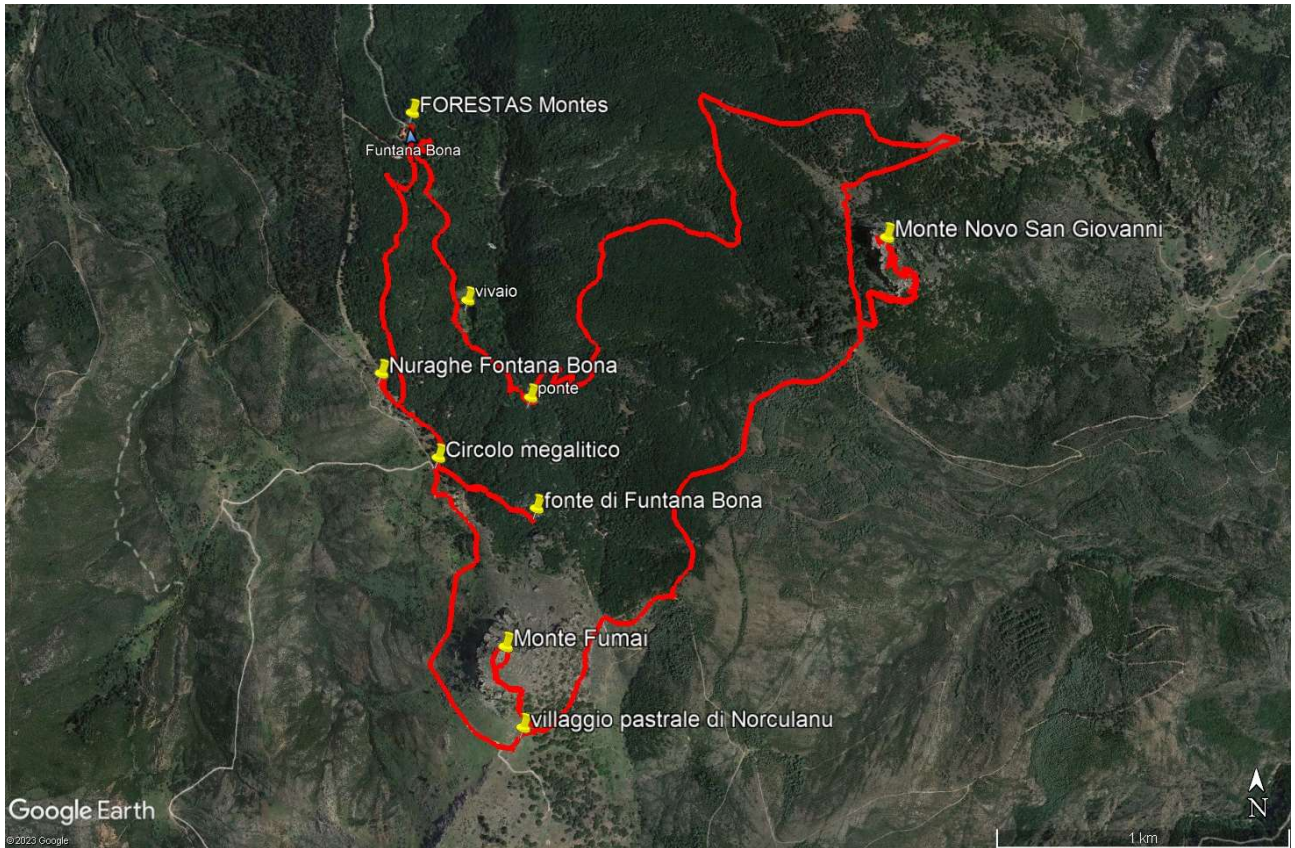
[Il leccio monumentale (sx) e M.te Fumai (dx)– foto S. Murru]

Scesi dalla vetta percorreremo un sentiero molto bello. Proseguiremo nel nostro giro, sino ad arrivare al secondo obiettivo di giornata, il Monte Novo San Giovanni (Monte Santu Juvanne, 1306 m). La salita non comporta grandi difficoltà e permette di godere di un panorama sempre più

ampio mano a mano che si sale in vetta, che risulta piatta. Dalla vetta si può ammirare gran parte del Supramonte e del Gennargentu.

Scesi da Monte Novo, sulla via del rientro, percorreremo sentieri e stradine sterrate sempre in discesa e quasi sempre sotto il bosco, sino ad arrivare prima al vivaio e poi alla Foresteria dove abbiamo le auto.

Buona escursione



[@2023 Google]



Profilo altimetrico