

PRANZO SOCIALE 2023  
Festa per l'istituzione della Nuova Sezione



Domenica 19 novembre ore 13 – struttura comunale in loc. “Su Padenti” Albagiara (OR)  
(codice Google Maps: [QVWH+MM Albagiara](https://maps.app.goo.gl/K9pmwC2eRQkYYntL6), oppure: <https://maps.app.goo.gl/K9pmwC2eRQkYYntL6> oppure cercare Struttura multifunzionale comunale Su Padenti Albagiara)

**Cibi/ Bevande\*:**

Antipasti	Primi	Secondi/ Contorno	Frutta/ Dolci	Bevande
<ul style="list-style-type: none"><li>• Salumi</li><li>• Olive</li><li>• Formaggio</li><li>• Ceci in Insalata</li></ul>	<ul style="list-style-type: none"><li>• Lenticchie</li><li>• Fave</li><li>• Malloreddus alla Campidanese</li></ul>	<ul style="list-style-type: none"><li>• PetzaCundia (arrosto)</li><li>• Salsiccia</li><li>• Verdure di Stagione</li></ul>	<ul style="list-style-type: none"><li>• Frutta di Stagione</li><li>• Dolci fatti in casa (Torte, Crostate, Dolci di mandorle)</li></ul>	<ul style="list-style-type: none"><li>• Vino rosso e bianco Cantina della Giara</li><li>• Birra</li><li>• Acqua</li><li>• Caffè</li></ul>

Prezzo 27,00€/persona

Oltre al pranzo è prevista un'escursione (facoltativa) di circa 8 Km (4 ore circa) sulla Giara (difficoltà escursionistica = E) con un dislivello complessivo di circa 100 m; partenza ore 09:00 dal parcheggio (nella foto) in loc. “Su Padenti”. L'escursione sarà svolta salvo meteo avverso.

La partecipazione (escursione e pranzo) è estesa anche ai non soci CAI; è possibile partecipare al solo pranzo ma non è prevista la sola partecipazione all'escursione. I non soci CAI che partecipano all'escursione dovranno versare, alla partenza, la quota di 7,50€ per l'assicurazione obbligatoria.

Per la partecipazione al pranzo e all'escursione è obbligatoria l'iscrizione inderogabilmente entro lunedì 13/11/2023 su: [bit.ly/cai\\_escursione](https://bit.ly/cai_escursione). Eventuali comunicazioni, sull'escursione o il pranzo,

(\*) Il menu valorizza le eccellenze e il saper fare locali con cucina a cura delle socie e soci della Pro Loco

# CLUB ALPINO ITALIANO

## Sezione di ORISTANO



---

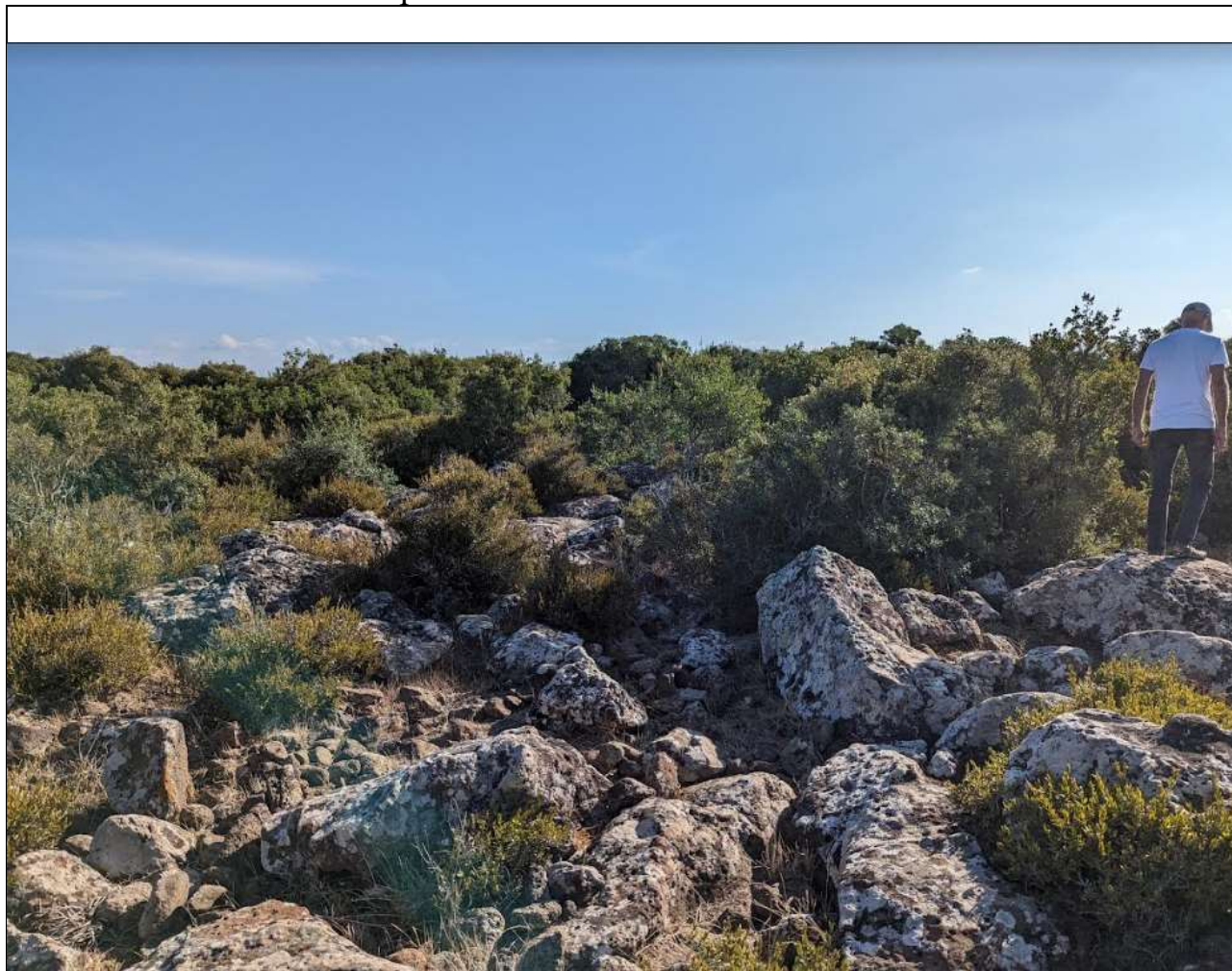
saranno, da parte degli organizzatori, inviate per eMail all'indirizzo che il partecipante avrà inserito all'atto dell'iscrizione.

Note:

- a) il pagamento della quota avverrà appena prima del pranzo all'ingresso della struttura (cortesemente: portate l'importo esatto; 27,00 € a persona);
- b) per i partecipanti all'escursione e al pranzo che partono da Oristano si prega di leggere la locandina allegata;
- c) durante l'escursione troveremo alcune pietraie e tratti fangosi; sono pertanto opportuni scarponi alti alla caviglia e scarpe di ricambio per entrare nella struttura comunale;
- d) per i partecipanti al solo al pranzo che partono da Oristano l'incontro è alle ore 12:00 al distributore Contu (maps: **WJ4J+48 Oristano, Provincia di Oristano**) o alle 12:45 al parcheggio di Su Padenti (se arrivate prima delle 12:45 non sarà possibile l'accesso alla struttura - fate una passeggiata nel bosco);
- e) la struttura comunale dove pranzeremo è aperta su tre lati e in caso di vento o pioggia sarà protetta lateralmente da teloni; potrebbe essere opportuno avere giacche impermeabili.



ESCURSIONE: va dove ti portano isCuaddeddu  
Festa per l'istituzione della Nuova Sezione



Domenica 19 novembre ore 8:45 – struttura comunale in loc. “Su Pamenti” Albagiara (OR)  
(codice Google Maps: QVWH+MM Albagiara, oppure: <https://maps.app.goo.gl/K9pmwC2eRQkYYntL6>)

## Info

Data	Durata	Inizio	Difficoltà	Lughezza	Altitudine (m)	Dislivello (m)
19 Novembre 2023	4 ore	Ore 8:45	E Escursionistica	7,5 Km	Max 505 Min 350	Positivo: 212 Negativo: 212

## MODALITÀ DI ISCRIZIONE/ PRENOTAZIONE

link a [bit.ly/cai\\_escursione](https://bit.ly/cai_escursione) o mandare email a [escursione.caioristano@gmail.com](mailto:escursione.caioristano@gmail.com) e seguire le indicazioni.

## Descrizione

Sa Jara (Giara di Gesturi) è un tavolato esteso per circa 4400Ha ricompresi nei comuni di Gesturi (2000Ha), Genoni (1600Ha), Tuili (450Ha) e Setzu (250Ha).

Gesturi

Zeppara Manna

Albagiara







L'altopiano della Giara ha un andamento quasi orizzontale con una quota media di 560m, minima di 490 a Corona Arrubia e massima di 609m a Zeppareda (Zeppara Manna è invece di 580m). Si estende per massimo 5Km in direzione NE-SW e circa 12,3Km in direzione NW-SE con un dislivello agli estremi (NW-SE) di circa 90m.

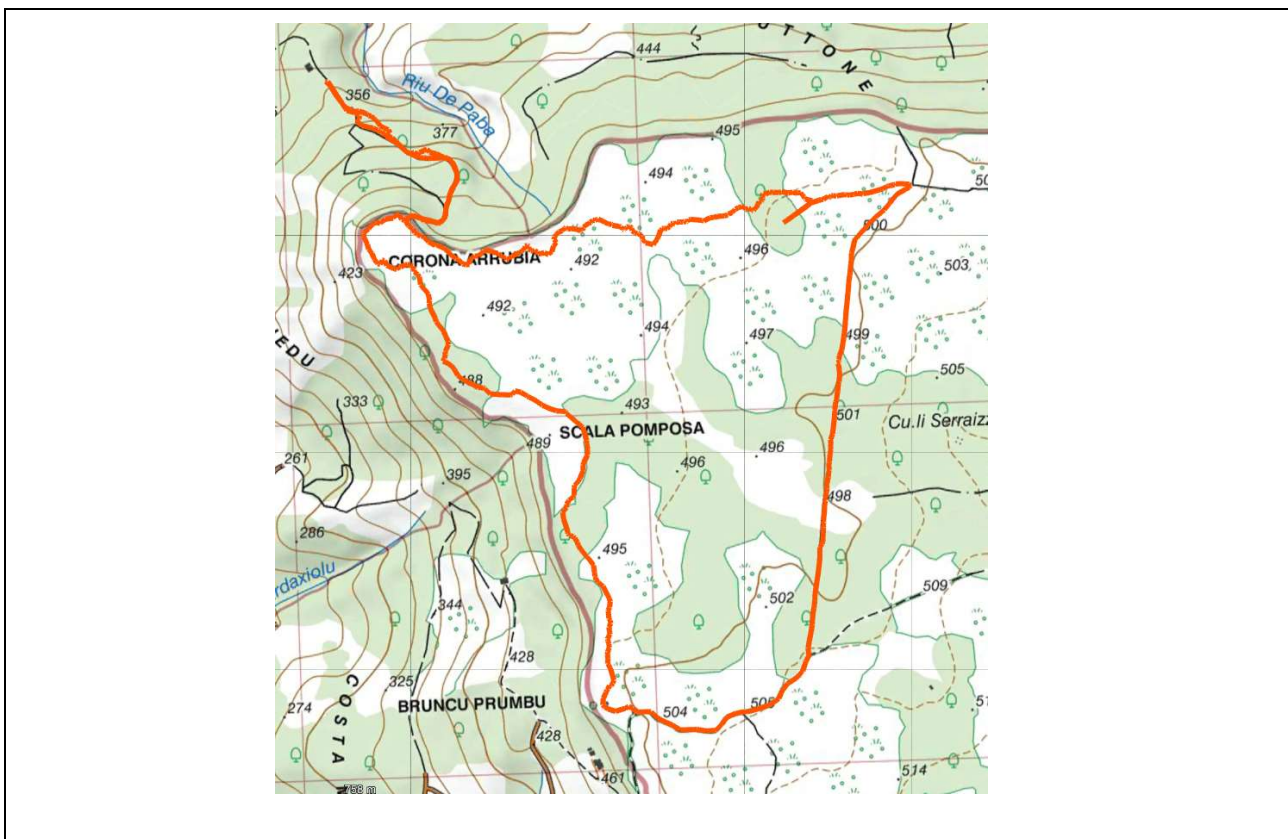
I bordi dell'altopiano, sono generalmente netti con versanti di frana ripidi e ricoperti dai massi basaltici rovinati dalla sommità, tanto che l'accesso carrabile all'altipiano è agevole solo da alcuni dei punti denominati "scala".

La particolare conformazione geomorfologica e la natura geologica, che differenzia Sa Jara dagli altri habitat, la hanno resa particolarmente resiliente tanto che ha mantenuto alcuni caratteri immutati per millenni.

Sulla Giara non sono presenti sorgenti ma il suolo in alcuni punti presenta depressioni che temporaneamente raccolgono le acque meteoriche formando "is Paulis"; unica disponibilità di acqua per la fauna locale.

## ITINERARIO

L'escursione sarà organizzata per gruppi (due o tre) che partiranno con un intervallo di 15minuti.



L'escursione si svolge nella parte nord-occidentale della Giara ed interessa i comuni di Genoni (principalmente) ed Albagiara.

Dal parcheggio di "Su Padenti" (Albagiara), saliremo sull'altopiano percorrendo sentieri nel bosco di lecci e fasce tagliafuoco; la salita, seppur breve, è impegnativa con pendenze fino al 35%.

All'arrivo nell'altopiano (Genoni) saremo già all'interno dell'area recintata che AGRIS destina alla tutela dei cavallini (cuaddeddus). Is cuaddeddus sono selvatici e, in particolare quelli all'interno dell'area AGRIS, non sono abituati alla presenza umana pertanto difficilmente potremo osservarli mentre è probabile che sentiremo i loro nitriti.

# CLUB ALPINO ITALIANO

## Sezione di ORISTANO



---

Attraverseremo percorrendo in direzione W-E, stretti sentieri nella macchia mediterranea, mantenuti aperti dai cuadeddus, per raggiungere un'area pietrosa e desolata. Proseguiremo incontrando nuovamente aree ricoperte di macchia ed ampi spazi pietrosi fino a raggiungere uno stretto sentiero che si sviluppa su una antica carrareccia che percorreremo fino alla strada carrabile a sud del percorso.

Risaliremo, su antichi sentieri, verso nord incontrando il nuraghe Nieddu e l'area archeologica di Corona Arrubia dove tutti i gruppi si incontreranno per una breve presentazione del sito.

Ritourneremo, seguendo il sentiero percorso per la salita, al punto di partenza per l'ora di pranzo.

### **RITROVO:**

---

Per chi parte da Oristano o arriva da Nuoro/ Sassari: ore 7:45 parcheggio distributore carburanti Contu A (coordinate 39.9049N, 8.6307E) in prossimità dell'uscita Oristano - Fenusu dalla SS131; ci organizzeremo per ridurre il numero delle auto.

Per chi arriva dall'area di Cagliari e dal Mandrolisai/ Barbagia: ore 8:30 parcheggio zona artigianale Escovedu (in prossimità dell'incrocio tra la SS442 e la SP35, coordinate 39.796N, 8.859E; vicino a Leader Price);

### **DIRETTORI:**

---

Alfredo CAMEDDA, Gianni CORONA, Lucio DERIU, Gianni LODDO, Sandro MURRU, Maria Elena OBINU, Alessandro PILIA, Fernando PORTA, Alberto RIBOTTI, Enzo SANNA

### **NOTE PARTICOLARI**

---

La particolare conformazione pianeggiante, la tipologia della copertura vegetale rendono estremamente facile la perdita del contratto visivo tra i partecipanti e, poiché non sono visibili riferimenti che aiutano l'orientamento, è estremamente facile lo sfilacciamento del gruppo.

Se si dovesse rimanere isolati dagli escursionisti che ci precedono: è necessario FERMARSI, chiamare ed aspettare fino ad essere ritrovati. Se l'avete, portate un fischietto per richiamo.

Le condizioni climatiche (sole, vento, copertura nuvolosa) possono variare notevolmente durante la giornata e il suolo varia da duro e pietroso fino a fangoso (in caso di piogge). E' opportuno indossare scarpe alte alla caviglia e si consiglia di tenere, in auto, un ricambio di vestiario per il pranzo.