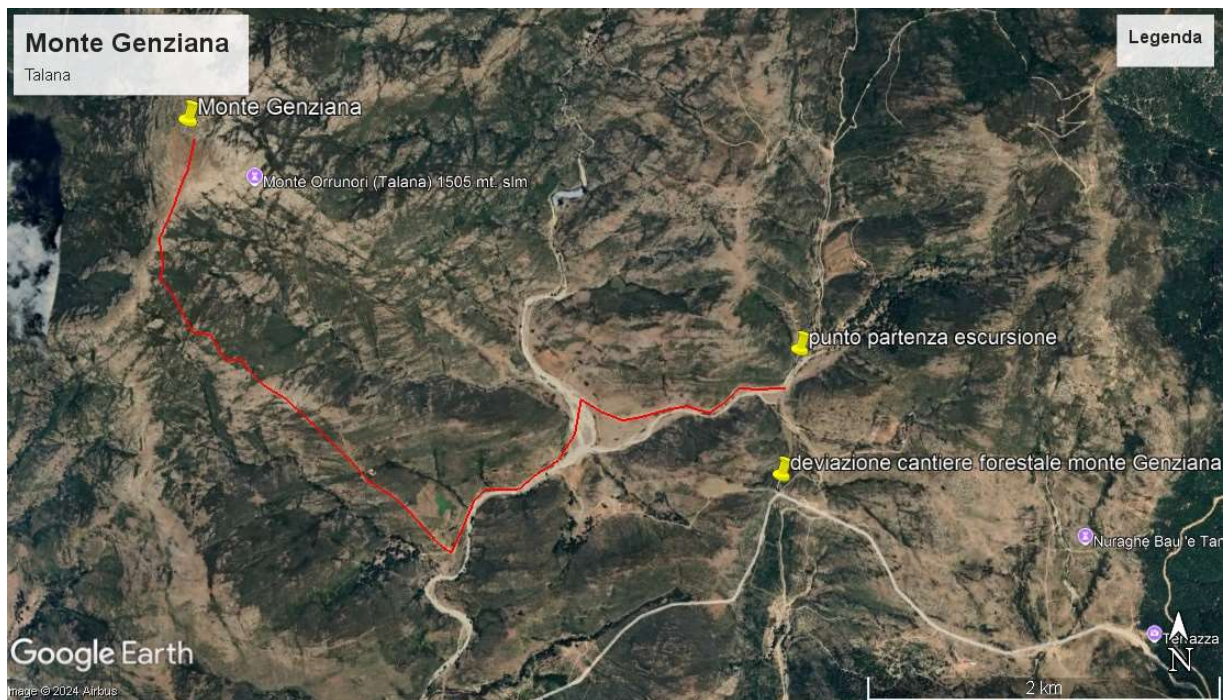




CLUB ALPINO ITALIANO
Sezione di Oristano

Escursione di domenica 15 dicembre 2024
Monte Genziana – Talana



mappa del territorio del complesso forestale di monte Genziana con la traccia del percorso

PRESENTAZIONE: l'escursione si svolge nel territorio di Talana all'interno del complesso forestale Monte Genziana, e si diparte dalla strada interna al Presidio Forestale di Monte Genziana che lo attraversa. Il percorso escursionistico inizia dalla strada sterrata a circa 1000 metri di quota per arrivare alla cima nota anche come Orrunori o Serra Orrunori a 1506 m di quota, punto panoramico.

COMUNI INTERESSATI: Talana (NU)

DURATA: circa 6 ore, comprensive di pausa pranzo.

DATI TECNICI: circa 10 Km complessivi con 500 m di dislivello complessivo su percorso inizialmente strada sterrata e in seguito sentiero

CLASSIFICAZIONE: EE (Escursionisti Esperti; classificazione dell'itinerario sulla scorta della «*Classificazione dei percorsi in base alle difficoltà in ambito escursionistico e*

cicloescursionistico», approvata dal Comitato Centrale di indirizzo e controllo del CAI).

DIRETTORI DI ESCURSIONE: Salvatore Buschettu (328.2941525), Alberto Ribotti (347.2106540)

RADUNO: ore 7:30 al parcheggio del Rimedio (Oristano), sotto il cavalcavia. Si richiede puntualità.

PRENOTAZIONE: Compilare il modulo al link: bit.ly/caior_escursione, i SOCI CAI entro sabato 14 dicembre ore 12:00, e i NON soci entro venerdì 13 dicembre ore 12:00. Cancellazioni (iter obbligatorio): i SOCI prima della partenza inviando un messaggio Whatsapp ai Direttori mentre i NON SOCI entro le ore 12:00 di sabato 14 dicembre, pena il pagamento dell'assicurazione (8,40 euro a testa).

LIMITAZIONI: no minori

MEZZI E PASTI: Trasferimenti con mezzi propri e pranzo (al sacco) a cura e spese di ciascun partecipante.

AVVERTENZE: durante l'escursione attenersi scrupolosamente alle indicazioni dei direttori dell'escursione.

EQUIPAGGIAMENTO: portarsi equipaggiamento da escursione invernale, scarponi da trekking, acqua a sufficienza, torcia elettrica.

DESCRIZIONE: escursione impegnativa in un monte un po' fuori dagli itinerari classici dell'escursionismo nel territorio comunale di Talana e all'interno del complesso forestale Monte Genziana, si attraversa un territorio brullo simile alla più conosciuta salita a punta la Marmora. Lasciate le auto si segue uno sterrato per alcuni chilometri per poi proseguire lungo un sentiero, talvolta poco evidente, che ci porta in cima a Monte Genziana alto 1506 m. s.l.m., una delle vette più alte della Sardegna. Il rientro è lungo lo stesso itinerario.

Dal punto di vista geologico le caratteristiche sono quelle del Gennargentu e di Punta La Marmora, con l'affioramento di rocce granitiche e metamorfiche antiche. La vegetazione è rada e bassa, con molte specie di tipo arbustivo, quali ginepro nano e timo con aree di rimboschimento. L'area è abitata da uccelli rapaci quali tra i quali aquila reale. Monte Genziana è punto panoramico da dove si può giungere con la vista verso mare, con la piana di Tortoli, il porto di Arbatax ed il Capo di Monte Santo di Baunei.