



CLUB ALPINO ITALIANO

Sezione di Oristano

Escursione di domenica 01 giugno 2025

Punta Lamarmora: SI CAI



PRESENTAZIONE: trekking a bastone lungo il Sentiero Italia CAI che da Bruncu Spina passa per Punta Crapias o Lamarmora, passando per Punta della Croce. Il territorio attraversato è aspro con poca vegetazione e bassa, tranne brevissimi tratti, e rocce scistose, di origine di metamorfica e risalenti al *Paleozoico o Era Primaria* (tra 540,0 a 252,17 milioni di anni fa).

COMUNI INTERESSATI: Villagrande Strisaili, Arzana (NU)

DURATA: 6 ore circa, compresa la pausa pranzo

DATI TECNICI: 12 Km circa di sviluppo chilometrico con un dislivello positivo di circa 450 m e negativo di 450 m con quota minima di 1550 m circa e quota massima di 1834 m

CLASSIFICAZIONE: E (Escursionistica, ma impegnativa, in base alla «*Classificazione dei percorsi in base alle difficoltà in ambito escursionistico e ciclo-escursionistico*» del CAI, scaricabile dal nostro sito web).

DIRETTORI DI ESCURSIONE: Paolo Zucca [AE-EAI] (3496752084), Francesca Fais, Tore Moro

RITROVO: ore 7:30 dal parcheggio del Rimedio a Oristano

PRENOTAZIONE: compilare il modulo al link http://bit.ly/orcai_escursione per i soci entro le ore 12:00 di sabato 31 maggio 2025. L'adesione dei NON soci è richiesta entro le ore 12:00 di venerdì 30 maggio 2025 e vincolata al pagamento di una quota assicurativa di **€8,40** a partecipante; da consegnare prima della partenza (si richiede la cifra esatta). L'eventuale disdetta dei non soci va fatta entro sabato 31 maggio 2025 alle ore 12:00, pena il pagamento dell'assicurazione (8,40 euro a testa).

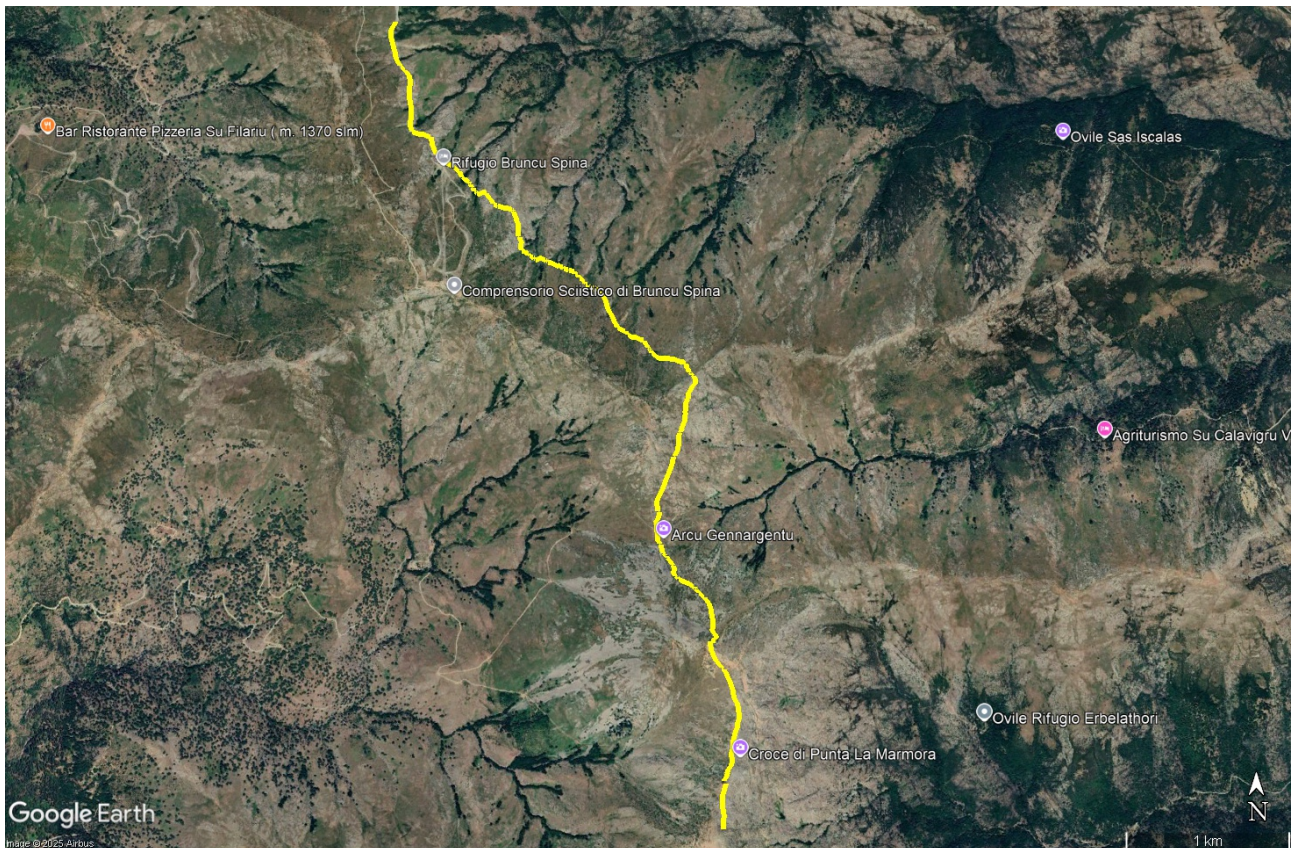
LIMITAZIONI: fino a un massimo di 30 persone, no cani. Riservata a minorenni e loro accompagnatori

MEZZI E PASTI: Spostamento con auto propria e pasti a carico dei partecipanti

AVVERTENZE: durante l'escursione è buona norma non superare il Direttore che precede la comitiva e avvisare il Direttore a fine comitiva in caso di sosta per qualunque motivo. In caso di smarrimento e non conoscendo il percorso è buona norma non allontanarsi dal tracciato e provare a chiamare uno dei partecipanti per dare l'allarme.

EQUIPAGGIAMENTO: portare acqua a sufficienza, abbigliamento per proteggersi da sole e pioggia. Sono obbligatori zaino e scarpe da trekking

DESCRIZIONE: partiremo da uno spiazzo (1525 m) posto circa 1 Km dopo Separadorgiu, dove arriva lo sterrato che porta a Bruncu Spina. Da qui inizialmente raggiungeremo la base dello skilift per Bruncu Spina per seguire il Sentiero Italia CAI 702 (www.sardegnaSENTIERI.it), sul versante est del massiccio di Bruncu Spina noto come "sentiero basso di Bruncu Spina", fino ad Arcu Gennargentu (1650 m). Lungo il percorso incontreremo una fonte d'acqua, in località *Su Sùssiu* (o *S'Issùssiu* che significa *il burrone*) dove vegeta un piccolo bosco di tassi millenari (*Taxus baccata*). Da qui saliremo, incontrando una fonte d'acqua, fino a superare Genna Orisa (1782 m), da dove vedremo Punta della Croce (1829 m). Perda Crapias (Punta Lamarmora; 1833 m), si trova poche centinaia di metri più a sud. La vetta porta il nome del generale e scienziato *Alberto Ferrero della Marmora*, che descrisse l'Isola in due opere scientifico-letterarie dal titolo *Voyage en Sardaigne* (1826) e *Itinéraire de l'île de Sardaigne* (1860). Dopo pranzo, rientreremo per la stessa strada per fare ritorno alle auto.



[Google Earth @2025]