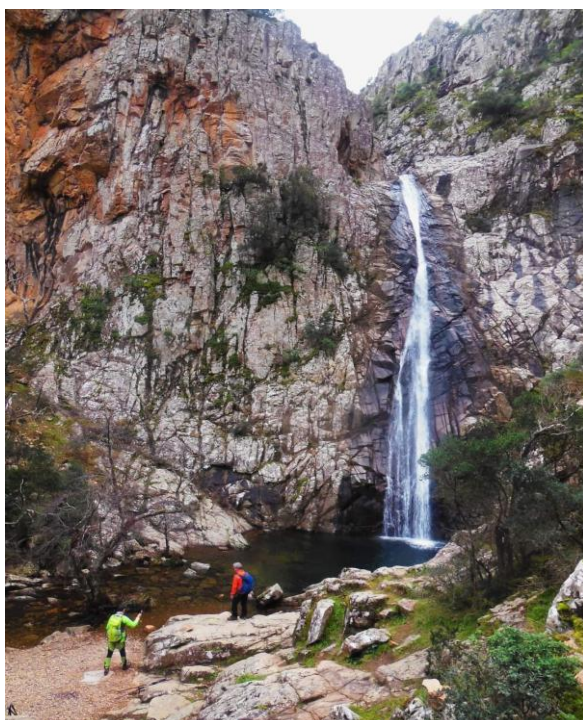




CLUB ALPINO ITALIANO

Sezione di Oristano

FAMILY CAI Escursione del 19/04/2026 Piscina Irgas (Villacidro)



PRESENTAZIONE: La cascata di Piscina Irgas è situata nel comune sardo di Villacidro. Si trova quasi al confine con il territorio di **Domusnovas**, circondata da vette che raggiungono anche i 700 m d'altezza circa. Rappresenta una delle cascate più famose presenti nel territorio comunale di Villacidro assieme a quella di **Sa Spendula** e di **Muru Mannu** (o *grande muro*) in **sardo**. La cascata ha un salto di circa 45 m e nasce da un orrido del monte Piscina Irgas che attraversa tutto l'*altopiano di Oridda* e che, scorrendo scende per tutta la vallata fino a confluire con il *Rio Leni*. Con il suo getto, visibile prettamente nella stagione invernale, dopo piogge copiose e abbondanti, crea una serie di vasche d'acqua naturali lungo quasi tutto il percorso del fiume Oridda.

COMUNI INTERESSATI: Villacidro, Domusnovas

DURATA: 6,5 ore compresa la pausa pranzo

DATI TECNICI: sviluppo km 9 km circa con un dislivello cumulato in salita di 275 m. Altitudine massima 621 m, minima 345 m.

CLASSIFICAZIONE: classificabile come E , in caso di pioggia nei giorni precedenti, può gonfiare il Rio Oridda creando difficoltà nei due guadi che dobbiamo affrontare.

DIRETTORI DI ESCURSIONE: Gianni Loddo, Mimi Salis (338.8046657), Raimondo Vinci, Piera Bussu.

RITROVO: ore 8:00 al parcheggio del distributore in zona via Cagliari vero Santa Giusta (Oristano) (parcheggio a fianco all'IperPan.) .

PRENOTAZIONE Obbligatoria e solo online al link è <https://escursione.caior.it> L'adesione dei NON soci è richiesta entro le ore 12:00 del 17/04/2026 e vincolata al pagamento di una quota assicurativa di € 8,40 a partecipante, da consegnare prima della partenza (si richiede la cifra esatta). Per i soci è richiesta l'iscrizione entro le ore 12.00 del 18/04/2026. L'eventuale disdetta dei NON soci va fatta entro sabato 18/02/2026 alle ore 12:00, pena il pagamento dell'assicurazione. **Per disdire è gradito il messaggio WhatsApp ai direttori sia dai soci che dai NON soci.**

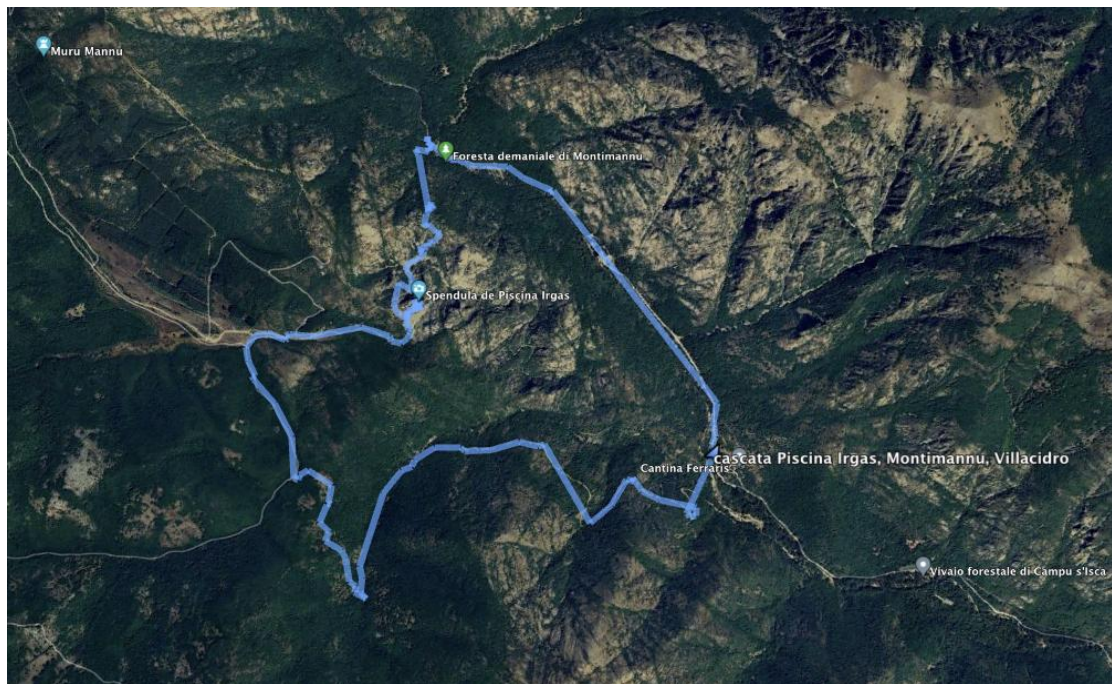
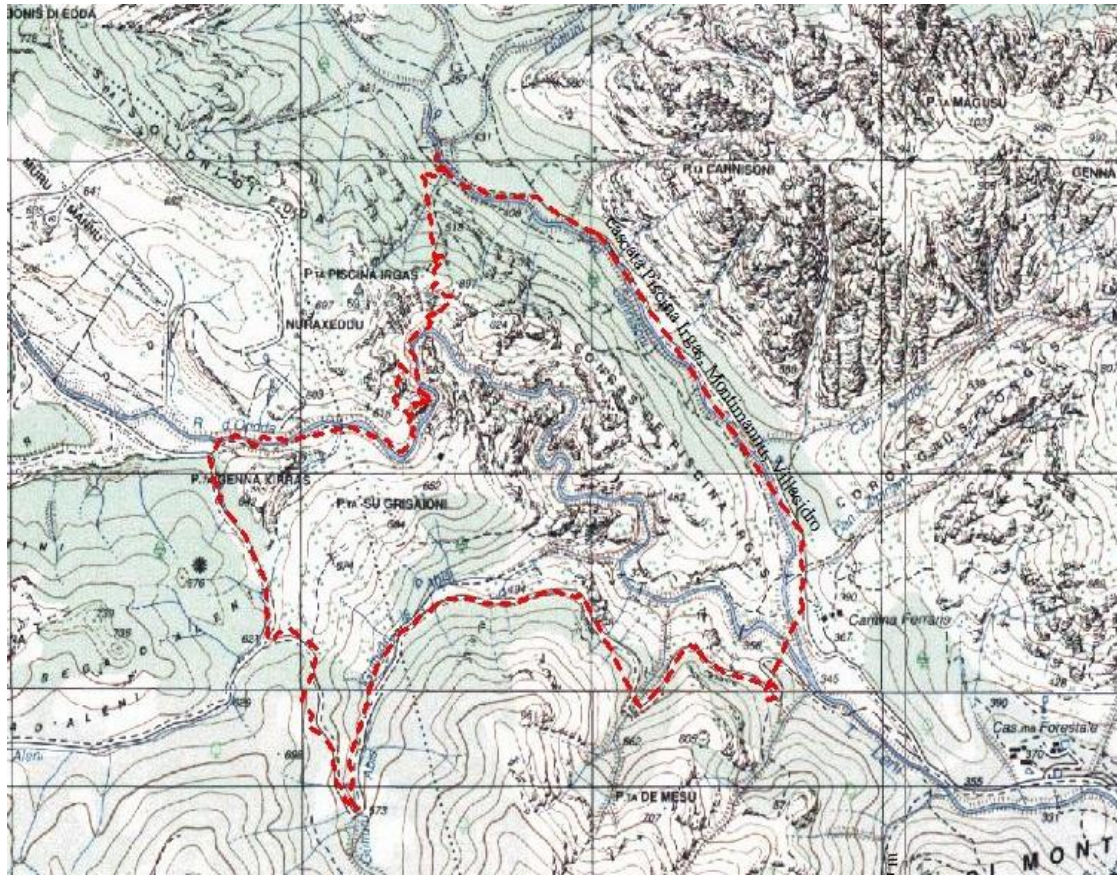
LIMITAZIONI: massimo 30 persone di cui almeno 25 soci CAI in ordine di prenotazione e non più di 5 non soci. No cani al seguito.

MEZZI E PASTI: ci si sposta con mezzi propri (gli equipaggi da compattare per limitare il numero di mezzi al parcheggio) preferibilmente non troppo bassi (tipo Dacia Duster o simili) per i 7 km di strada sterrata da effettuare, pranzo al sacco in autonomia

AVVERTENZE: pur non essendo un'escursione difficile, nel percorso si necessita di effettuare due guadi che potrebbero contenere acqua in seguito a piogge intense, per cui cammineremo tra pietre e ciottoli. Sono quindi vivamente consigliate scarpe da trekking con caviglia alta e pantaloni lunghi, per la possibile presenza di rovi. Il percorso non è segnato e la presenza di alcuni bivi rendono necessario mantenere il gruppo compatto.

EQUIPAGGIAMENTO: scarpe da trekking, pantaloni lunghi, scorta d'acqua adeguata e comunque non inferiore a 1,5 lt.

DESCRIZIONE: Partiamo dalla strada vicino alla cantina Ferraris e dopo aver guadato il Rio Leni, si segue un antico sentiero dei carbonai che risale il corso inferiore del Rio d'Oridda, in mezzo a un lussureggiante bosco di lecci. Giunti nei pressi di Genna Xirras seguiremo il Rio d'Oridda che poi si passerà al guado seguendo verso sinistra il sentiero, dopodiché si prosegue verso destra, segnato con omini, porta alla gola d'Oridda alla base della cascata. Il sentiero prosegue, in salita e lungo il letto asciutto di un torrente, attraverso la valle di Gutturu is Abis e poi nuovamente attraverso il bosco, per poi confluire in una carrozzabile, che si dovrà percorrere verso destra seguendo il Rio Cannisoni e ci riporterà alla Cantina Ferraris. Se ci dovessero essere dei problemi nel guado iniziale a causa di una portata d'acqua eccessiva, si effettuerà l'escursione a bastone al posto dell'anello.



Per chi volesse usare google maps partendo da oristano deve impostare:
Cantina Ferraris, SP4, 15, 09039 Villacidro SU

