



CLUB ALPINO ITALIANO

Sezione di Oristano

Escursione di domenica 01 giugno 2025

Punta La Marmora: la via dei 3 comuni



PRESENTAZIONE: giro ad anello con un dislivello positivo di circa 520 m che attraversa i tre dei quattro comuni del nuorese interessati o prossimi a Bruncu Spina e Punta Cripas o La Marmora. Partiremo dal rifugio S'Arena in territorio di Desulo, per poi passare quello di Villagrande Strisaili e giungere in vetta nel territorio di Arzana. Al rientro attraverseremo quello di Desulo da Arcu Gennargentu fino ad Arcu Artilai per tornare al rifugio S'Arena. Il territorio attraversato è aspro con poca vegetazione bassa, tranne che in brevissimi tratti. Le rocce sono scistose, di origine di metamorfica e risalenti al *Paleozoico o Era Primaria* (tra 540,0 a 252,17 milioni di anni fa).

COMUNI INTERESSATI: Villagrande Strisaili, Arzana, Desulo (NU)

DURATA: 7 ore circa, compresa la pausa pranzo

DATI TECNICI: 14,00 Km circa di sviluppo chilometrico con un dislivello positivo di circa 520 m e negativo di 480 m con quota minima di 1500 m circa e quota massima di 1834 m

CLASSIFICAZIONE: E (Escursionistica, ma impegnativa, in base alla «*Classificazione dei percorsi in base alle difficoltà in ambito escursionistico e ciclo-escursionistico*» del CAI, scaricabile dal nostro sito web).

DIRETTORI DI ESCURSIONE: Marian Chiesa [AE] (349.2417360), Renato Casu [AE] (349.2417382)

RITROVO: ore 7:00 dal parcheggio del Rimedio a Oristano

PRENOTAZIONE: compilare il modulo al link http://bit.ly/orcai_escursione per i soci entro le ore 12:00 di sabato 31 maggio 2025. L'adesione dei NON soci è richiesta entro le ore 12:00 di venerdì 30 maggio 2025 e vincolata al pagamento di una quota assicurativa di **€8,40** a partecipante; da consegnare prima della partenza (si richiede la cifra esatta). L'eventuale disdetta dei non soci va fatta entro sabato 31 maggio 2025 alle ore 12:00, pena il pagamento dell'assicurazione (8,40 euro a testa).

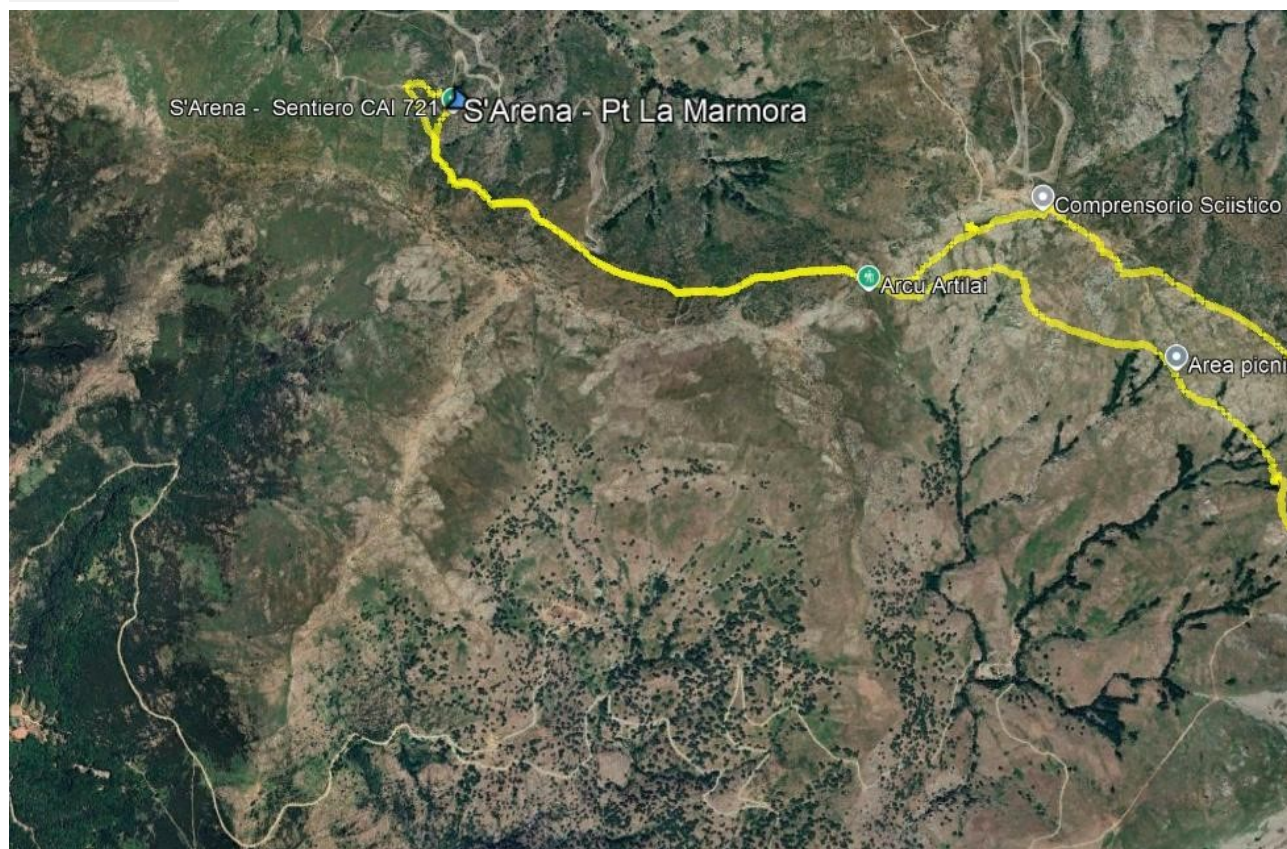
LIMITAZIONI: fino a un massimo di 30 persone, no cani

MEZZI E PASTI: Spostamento con auto propria e pasti a carico dei partecipanti

AVVERTENZE: durante l'escursione è buona norma non superare il Direttore che precede la comitiva e avvisare il Direttore a fine comitiva in caso di sosta per qualunque motivo. In caso di smarrimento e non conoscendo il percorso è buona norma non allontanarsi dal tracciato e provare a chiamare uno dei partecipanti per dare l'allarme.

EQUIPAGGIAMENTO: portare 2 litri d'acqua, abbigliamento per proteggersi da sole e pioggia. Sono obbligatori zaino e **scarponi alti da trekking**

DESCRIZIONE: partiremo dal rifugio S'Arena (1500 m) prendendo il sentiero CAI 721 (www.sardegna-sentieri.it) fino ad Arcu Artilai (1660 m). Qui prenderemo, alla nostra sinistra, il sentiero CAI 721A che andrà in breve a collegarsi con la strada sterrata, posta in cresta, che sale a Bruncu Spina (1828 m), da dove proseguiremo sempre in cresta verso sud seguendo il "sentiero alto di Bruncu Spina" fino ad Arcu Gennargentu (1650 m). Se la giornata è limpida avremo una vista che spazierà a 360 gradi su tutta la Sardegna. Da Arcu Gennargentu saliremo, incontrando una fonte d'acqua, fino a superare Genna Orisa (1782 m), da dove vedremo Punta della Croce (1829 m). Perda Crapias (Punta Lamarmora; 1833 m), si trova poche centinaia di metri più a sud. La vetta porta il nome del generale e scienziato *Alberto Ferrero della Marmora*, che descrisse l'Isola in due opere scientifico-letterarie dal titolo *Voyage en Sardaigne* (1826) e *Itinéraire de l'île de Sardaigne* (1860). Dopo pranzo, rientreremo per la stessa strada fino ad Arcu Gennargentu proseguendo però seguendo il sentiero CAI 721 fino ad Arcu Artilai. Lungo il percorso incontreremo una fonte d'acqua e i ruderi del rifugio La Marmora, situato all'incrocio con il sentiero 722 che scende a valle alla nostra sinistra. Il rifugio fu costruito alla fine del diciannovesimo secolo in onore del Generale La Marmora. Superato Arcu Artilai, scenderemo al rifugio S'Arena lungo lo stesso percorso dell'andata, dove troveremo le nostre auto.



[Google Earth @2025]