







Abruzzo

XXVII^a Settimana Nazionale Escursionismo

22 - 27 Settembre 2026



**La Settimana Nazionale dell'Escursionismo, SNE
è il principale evento annuale del Club Alpino Italiano dedicato
alla promozione della frequentazione consapevole e lenta
dei territori montani**



Origini e Finalità

Sebbene il CAI sia stato fondato nel 1863 da Quintino Sella, la Settimana Nazionale dell'Escursionismo è una manifestazione relativamente più recente, nata nel 1999 per dare risalto un'attività che è sempre stata nel DNA delle Sezioni ma che necessitava di un coordinamento nazionale.



Scopo

Favorire la condivisione della passione per la montagna tra i soci e i non soci, permettendo di scoprire nuovi territori attraverso escursioni guidate, cicloescursionismo e incontri culturali.



Struttura

Ogni anno viene scelta una
località diversa in Italia, con
il coinvolgimento dell'OTTO
Escursionismo Centrale
e Regionale





Evoluzione e Ultime Edizioni

- 24ª Edizione (2023): Si è svolta in Val Seriana e Val di Scalve (Lombardia), concentrandosi sui sentieri delle Orobie. (Oltre 1000 partecipanti — 2 settimane – giugno/luglio - 46 appuntamenti)
- 25ª Edizione (2024): Tenutasi ad Auronzo di Cadore (Dolomiti Bellunesi), ha registrato oltre mille partecipanti e si è focalizzata sul tema della sostenibilità e del valore delle "Terre Alte". (Oltre 1000 partecipanti – dall'11 al 15 settembre 2024 – 27 escursioni)
- 26ª Edizione (2025): Svoltasi a Celle di Bulgheria (Salerno), ha portato l'evento nel Parco Nazionale del Cilento, includendo raduni specifici per giovani, famiglie e seniores (oltre 1000 partecipanti – dal 10 al 14 settembre 2025 – 26 escursioni)

27[^] EDIZIONE in ABRUZZO – Campo Base SULMONA

22 – 27 settembre 2026

ESCURSIONISMO

T 11 – E 14 – EE 9 – EEA 1

CICLOESCURSIONISMO

BC (Buona Capacità Tecnica) 3 - TC (Turistico) 3

TOTALE: 41 escursioni





CAI Abruzzo



27^a SETTIMANA NAZIONALE DELL'ESCURSIONISMO



Sulmona

22-27 settembre 2026

Esplora il "Cuore Verde d'Europa" con le nostre escursioni
tra mare, montagne, parchi e cultura

Un'esperienza indimenticabile per tutti gli amanti della natura e dell'avventura





Abruzzo "Il Cuore Verde d' Europa"

L'Abruzzo regione che incanta con la sua natura incontaminata, paesaggi mozzafiato e un ricco patrimonio culturale.

Tre parchi nazionali, un parco regionale e oltre trenta riserve naturali che ospitano specie rare come l'Orso Marsicano, il Lupo e l'Aquila.

Montagne imponenti con viste panoramiche sul Mar Adriatico e paesaggi alpine.

Castelli medievali, antiche fortezze e una cultura che si è conservata nel tempo.



Orso Bruno Marsicano



Costa dei Trabocchi



Castello Rocca Calascio



Lupo Appenninico



- Sulmona - Sede operativa
- Parco Nazionale Gran Sasso e Monti della Laga
- Parco Nazionale della Maiella
- Parco Nazionale Abruzzo, Lazio e Molise
- Parco Regionale Velino Sirente
- Costa dei Trabocchi
- Parco Nazionale del Matese
- Mainarde



Fiume Tirino



--- Livello di Difficoltà: T

--- Altitudine: 370 metri

Valle Giumentina – Capanne di pietra







--- Livello di Difficoltà: BC

--- Altitudine: 740 metri



Escursioni programmate

Tipo	Escursione	Diff.
	Visita a Sulmona, la città di Ovidio	T
	Lungo il fiume Tirino, da Bussi a Capodacqua	T
	Passo S. Leonardo, Capoposto, Cima Sulmona	E
	Da Fossa di Paganica a S. Stefano di Sessanio	E

Gran Sasso d'Italia - Corno Grande



--- Livello di Difficoltà: EE
--- Altitudine: 2.912 metri (Corno Grande)

Monte Sirente



--- Livello di Difficoltà: EE
--- Altitudine: 2.348 metri



Escursioni programmate

Tipo	Escursione	Diff.
	Pescina, il paese di Ignazio Silone	T
	Alba Fucens, sito sorto nel IV secolo a.C. come colonia di diritto latino	T
	La Valle dell' Orfento e visita al borgo di Caramanico	E
	Campo Imperatore, M.te Aquila Raduno Nazionale CAI Seniores	 E
	M.te Gallinola	E
	Secinaro chalet, M.te Sirente	EE
	Piani di Pezza, Rif. Sebastiani, M.te Cafornia, M.te Velino	EE
	Campo Imperatore, Corno Grande vetta Occidentale via Normale	EE

Maiella – Monte Porrara



--- Livello di Difficoltà: EE

-- Altitudine: Fino a 2.137 metri

Gran Sasso – Monte Camicia



--- Livello di Difficoltà: EE

-- Altitudine: 2.564 metri



Escursioni programmate

Tipo	Escursione	Diff.
	L'Aquila, città della Cultura Italiana 2026	T
	Amiternum, dove le pietre raccontano il tempo, passo dopo passo	T
	Dal Rif. Pomilio, Blockhaus, Tavola dei Briganti	E
	I luoghi di Celestino V°, Eremi San Giovanni, Santo Spirito, San Bartolomeo	E
	Civitella Alfedena, piazzale Comosciara, Cascate, Rif. della Liscia	E
	Circo glaciale del Fondacone	E
	Traversata Monte Porrara da inghiottitoio stazione di Palena (sentiero "Zio Gianni")	EE
	Fonte Vetica - M.te Camicia	EE
	Costa dei Trabocchi da Ortona a San Salvo	TC/TC
	Anello Roccacaramanico – Salle Sant'Eufemia a Maiella	BC/BC



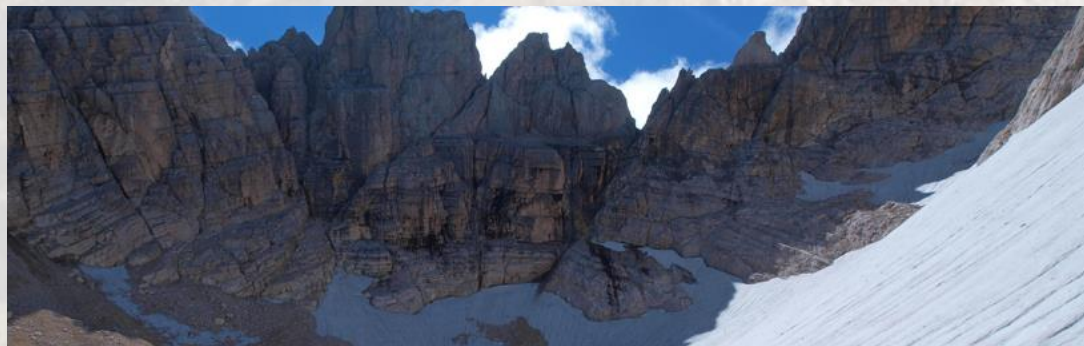
Val Fondillo



--- Livello di Difficoltà: E

-- Alitudine: 1.080 metri

Gran Sasso – Ghiacciaio Calderone



Alitudine: 2.650 metri



Escursioni programmate

Tipo	Escursione	Diff.
	Santo Stefano di Sessanio, Rocca Calascio, Bominaco	T
	Opi, Val Fondillo, Grotta delle Fate	E
	Opi, M.te Amaro di Opi	E
	Prati di Tivo, Ghiacciaio del Calderone	E
	Mainarde, M.te Marrone, M.te Mare	E
	Campo Imperatore, Corno Grande vetta Occidentale via Normale	EE
	Civitella Alfedena, Val di Rose, Forca Resuni, Valle Iannanghera	EE
	Campo Imperatore, Ferrata ex Bivacco Bafile	EEA
	Lungo il fiume Tirino, da Bussi a Capecstrano	TC/TC
	Anello dei 3 borghi (Rocca Calascio, S. Stefano di Sessanio, Castel del Monte)	BC/BC



Costa dei Trabocchi



--- **Livello di Difficoltà:** T
 --- **Altitudine:** livello del mare

Maiella - Monte Amaro



--- **Livello di Difficoltà:** EE
 --- **Altitudine:** 2.793 metri



Escursioni programmate

Tipo	Escursione	Diff.
	I paesi del Parco: Alfedena, Barrea, Civitella Alfedena, Pescasseroli	T
	Da Fossacesia Marina, Riserva Naturale Punta Aderci	T
	Alfedena, Piana Campitelli, Passo dei Monaci, M.te Meta	E
	Tratto SICAI da Campitello Matese a Roccamandolfi	E
	Anello Impianezza, Centro Visita del Lupo Raduno Nazionale CAI Family	 E
	Dal Rif. Pomilio, Biv. Fusco, Focalone, M.te Amaro, Fonte di Nunzio (traversata) Raduno Nazionale CAI Juniores	 EE
	Campo Imperatore, Pizzo Cefalone, Cima Giovanni Paolo II	EE
	Anello Campo Imperatore, Rifugio Racollo - Canyon dello Scoppaturo	TC/TC
	Pescasseroli, Santuario di M.te Tranquillo, Forca d'Acero, Val Fondillo	BC/BC

Maiella - Grotta del Cavallone



--- Livello di Difficoltà: T
-- Alitudine: 1.475 metri



Maiella - Grotta del Cavallone



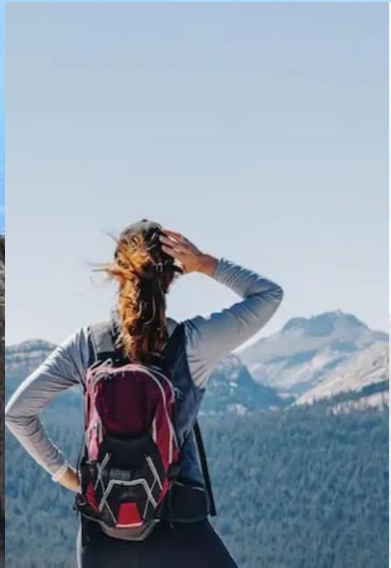
--- Livello di Difficoltà: T
-- Alitudine: 1.475 metri



Escursioni programmate

Tipo	Escursione	Diff.
	Grotta del Cavallone, visita guidata	T
	TrenoTrekking - Transiberiana d'Abruzzo Sulmona - Campo di Giove - Sulmona	T

I trabocchi sono non solo una tradizione, ma un simbolo
della cultura costiera abruzzese



Natura Incontaminata

L'Abruzzo, conosciuto come il *"Cuore Verde d'Europa"*, vanta tre Parchi Nazionali, un Parco Regionale e oltre trenta Riserve Naturali. La sua straordinaria biodiversità ospita specie rare e protette, tra cui l'Orso Marsicano, una sottospecie endemica, l'Aquila, il Lupo Appenninico e molte altre specie, testimonianze di un ecosistema ancora autentico e selvaggio.



Biodiversità Unica

La varietà di ecosistemi dell'Abruzzo spazia dalle maestose vette montane alle profonde vallate, dalle fitte foreste alle coste rocciose, offrendo rifugio a una flora e una fauna rare ed emblematiche.



Cultura Autentica

L'Abruzzo offre un'esperienza di viaggio autentica, lontana dai flussi del turismo di massa. La calorosa ospitalità dei suoi abitanti, la cura delle tradizioni e i suggestivi borghi medievali regalano un'immersione genuina nella vita e nella cultura della regione.



Gastronomia d'Eccellenza

Degustare le specialità culinarie che incarnano la tradizione e l'autenticità dell'Abruzzo: gli arrosticini, spiedini di carne di pecora alla brace, i formaggi locali come il pecorino e il cacio cavallo, e i rinomati vini Montepulciano d'Abruzzo e Trebbiano d'Abruzzo.

27^a SETTIMANA NAZIONALE DELL'ESCURSIONISMO

Sulmona

22-27 settembre 2026

