



CLUB ALPINO ITALIANO

Sezione di Oristano

Escursione di domenica 23 novembre 2025 Supramonte di Dorgali: Bilighingios sos Mojos



PRESENTAZIONE: giro ad anello con un dislivello positivo di circa 480 m nel Supramonte di Dorgali con progressione su calcari per cui serve una buona preparazione fisica

COMUNI INTERESSATI: Dorgali (NU)

DURATA: 7 ore circa, compresa la pausa pranzo

DATI TECNICI: 11,00 Km circa di sviluppo chilometrico con un dislivello positivo di circa 471 m con quota minima di 178 m circa e quota massima di 549 m

CLASSIFICAZIONE: E (Escursionistica, ma impegnativa, in base alla «*Classificazione dei percorsi in base alle difficoltà in ambito escursionistico e ciclo-escursionistico*» del CAI, scaricabile dal nostro sito web).

DIRETTORI DI ESCURSIONE: Piero Mereu (340.7107575), Giuliana Sanna (347.5543218)

RITROVO: partenza ore 7:00 dal parcheggio del Rimedio a Oristano

Ore 8:30 al rifugio PI.CA.VE. a Lanaittu

Per entrambi gli appuntamenti è richiesta grande puntualità.

PRENOTAZIONE: compilare il modulo al link http://bit.ly/orcai_escursione per i soci entro le ore 12:00 di sabato 22 novembre 2025. L'adesione dei NON soci è richiesta entro le ore 12:00 di venerdì 21 novembre 2025 e vincolata al pagamento di una quota assicurativa di **€8,40** a partecipante; da consegnare prima della partenza (si richiede la cifra esatta).

L'eventuale disdetta dei non soci va fatta entro sabato 22 novembre 2025 alle ore 12:00, pena il pagamento dell'assicurazione (8,40 euro a testa).

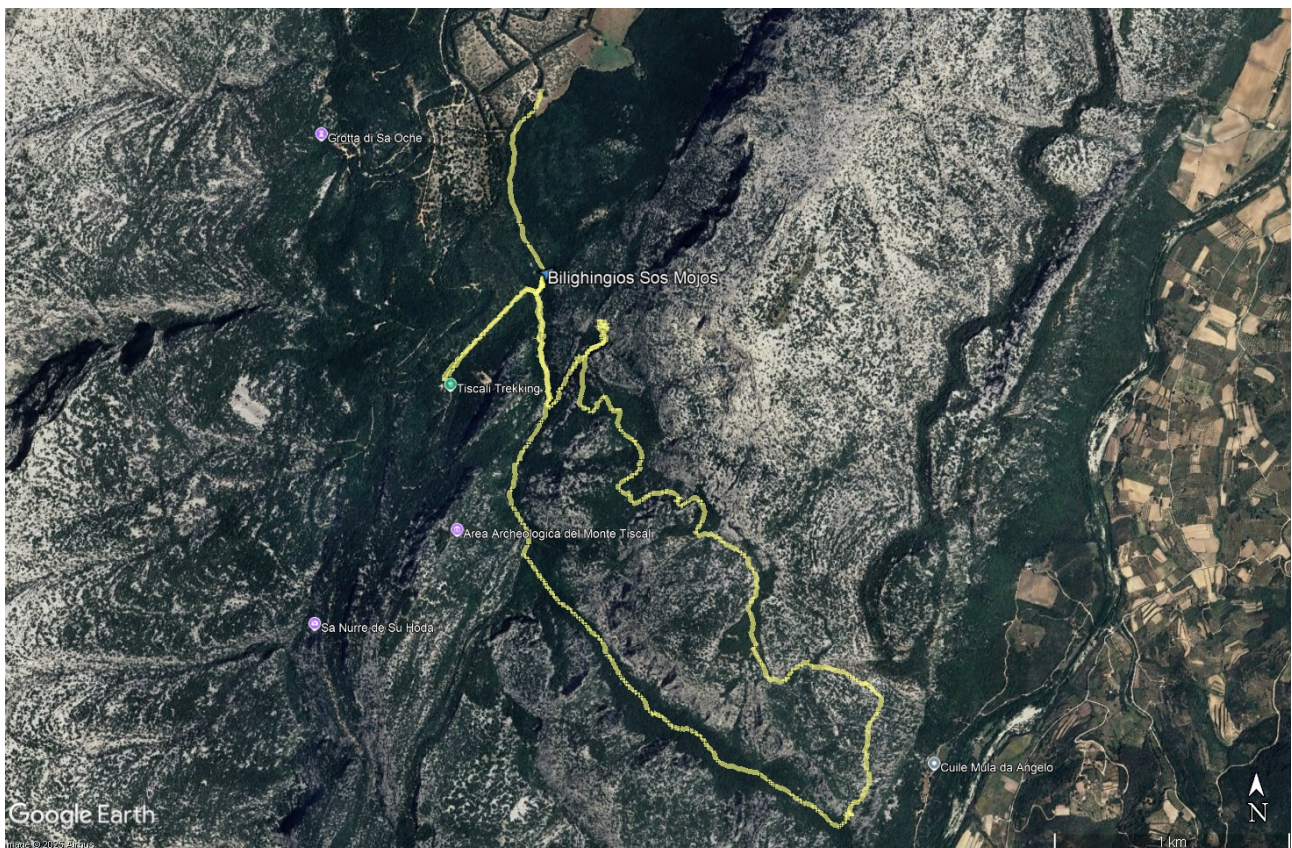
LIMITAZIONI: fino a un massimo di 30 persone maggiorenni di cui massimo 5 NON soci, no cani

MEZZI E PASTI: Spostamento con auto propria e pasti a carico dei partecipanti

AVVERTENZE: durante l'escursione è buona norma non superare il Direttore che precede la comitiva e avvisare il Direttore a fine comitiva in caso di sosta per qualunque motivo. In caso di smarrimento e non conoscendo il percorso è buona norma non allontanarsi dal tracciato e provare a chiamare uno dei partecipanti per dare l'allarme.

EQUIPAGGIAMENTO: portare acqua a sufficienza, abbigliamento per proteggersi da sole e pioggia. Sono obbligatori zaino e scarpe da trekking

DESCRIZIONE: l'escursione inizia nella valle di Lanaittho. Parcheggiate le auto nella spianata successiva il Rifugio del Gruppo Grotte (noto PICAVE), percorriamo una carrareccia sino al riparo dei cacciatori in Località Budurrai. Si entra quindi nel canalone chiamato Doloverre e lo si percorre tutto sino al bivio di Palas de Puntale nei pressi de S'Iscale e Surtana. In questo punto inizia la salita verso Cuile Sos Mojos, che troviamo nella spianata sottostante Monte Tundu. Dopo una breve sosta, seguiamo in salita per raggiungere l'altro ovile, quello di Sas Traes dove, probabilmente, faremo la sosta per il pranzo. Di qui si prosegue lungo la Serra Boscata di Sa Matta verso la Grotta Culimbese. L'ultimo tratto dell'escursione ci porterà a visitare l'antico insediamento pastorale di Bilighinzos. Ultima sosta e si prosegue verso il Rifugio dei Cacciatori di Budurrai. In breve si fa ritorno alle auto.



[Google Earth @2025]