



Club Alpino Italiano *Sezione di Potenza*

Sabato 4 giugno 2022

Parco Nazionale dell'Appennino Lucano
Anello delle Cime del Volturino

Direttori d'escursione

Franca Di Trana (tel. 320 1890881) – **Vincenzo Lapetina** (tel. 339 6961442) –
Raffaele Lombardi (tel. 349 1301141)

Iscrizione

I responsabili saranno in sede dalle ore 19.30 alle 21.00 di **venerdì 3 giugno** per fornire ogni ulteriore chiarimento e prendere le adesioni. **I non soci all'atto dell'iscrizione, che potrà avvenire esclusivamente in sede, dovranno compilare e consegnare agli accompagnatori il Modulo di Consenso al trattamento dei propri dati ai sensi dell'art. 23 del Dlgs 196/2003; Il modulo e la relativa informativa sono scaricabili dal sito della Sezione al link: <http://www.cai.it/sezione/potenza>**

Quota di partecipazione

Soci CAI: € 3,00 - Non soci: € 10,00. Per i non soci la quota comprende l'assicurazione. La località di partenza sarà raggiunta con auto proprie e le spese di viaggio saranno divise tra i passeggeri delle singole autovetture

Appuntamento e partenza

Appuntamento ore 7.45 nel parcheggio antistante la Stazione ferroviaria FAL Potenza Inferiore (tra il passaggio a livello e il ponte Musmeci). Partenza ore 8.00.

Come raggiungere la località di partenza dell'escursione.

Partendo da Potenza imboccare la SP5 della Sellata verso Pignola e da Sellata proseguire sulla destra verso La Maddalena fino a poco prima di Piana del Lago. Svoltare a sinistra in direzione Calvello sulla SP16 Marsicana fino alla piazzola di sosta all'altezza di Cacciatizze di Calvello dove inizierà l'escursione. (W3W: [///ganci.lieviti.bilanci](http://ganci.lieviti.bilanci))

Caratteristiche tecniche dell'escursione

Lunghezza	ca. 15 km
Dislivello in salita	ca. 820 m
Dislivello in discesa	ca. 815 m
Tempo percorrenza	ca. 7.00 h (escluse le soste)
Difficoltà	EE

Coordinate WSG84 inizio escursione

UTM	33T 569410E 4476449N
Geografiche GD	40.43579 15.818369

Descrizione del percorso

Il percorso ad anello tocca quasi tutte le cime del massiccio lungo un itinerario di cresta che si sviluppa da nord lungo la dorsale ovest, da sud lungo quella est. Quest'ultima dorsale, con vette di minore altezza, è diversa dall'altra e non molto conosciuta.

Si inizia nel bosco, subito a ridosso del parcheggio, puntando verso sud per poche centinaia di metri fino al sentiero Binario, pianeggiante, da percorrere in direzione est per circa un chilometro.

Lasciato il sentiero si affronta la salita che porta lungo tutta la cresta ovest fino alla cima del Volturino.

Si scende poi a Piano Imperatore, seguendo un tratto del Sentiero CAI del Ventennale fino alla grande radura lungo la strada dov'è la fontana con maggior portata.

Dopo essere saliti lungo la costa rocciosa che guarda verso il Monte di Viggiano fino alla sua massima quota, si torna verso la radura per percorrere la dorsale est, salendo prima sullo Sgarrone di Mezzo e scendere poi lungo la Valle la Lanza a riprendere il sentiero Binario che riconduce al punto di partenza.

Nel secondo tratto di percorrenza **sono presenti due fontane**, si raccomanda comunque di partire riforniti di almeno litri 1½ di acqua. Il percorso presenta alcune piccole difficoltà di carattere tecnico e brevi tratti esposti.

Equipaggiamento necessario

(integrare secondo necessità)

I partecipanti dovranno calzare **scarpe ALTE** da trekking.

Si raccomanda di portare nello zaino: pile, giacca a vento, **un** antipioggia, almeno una borraccia da litri 1½ di acqua, il telefonino, un leggero **pranzo a sacco**, cappello per il sole.

Si consiglia di lasciare in auto un cambio completo di abbigliamento.

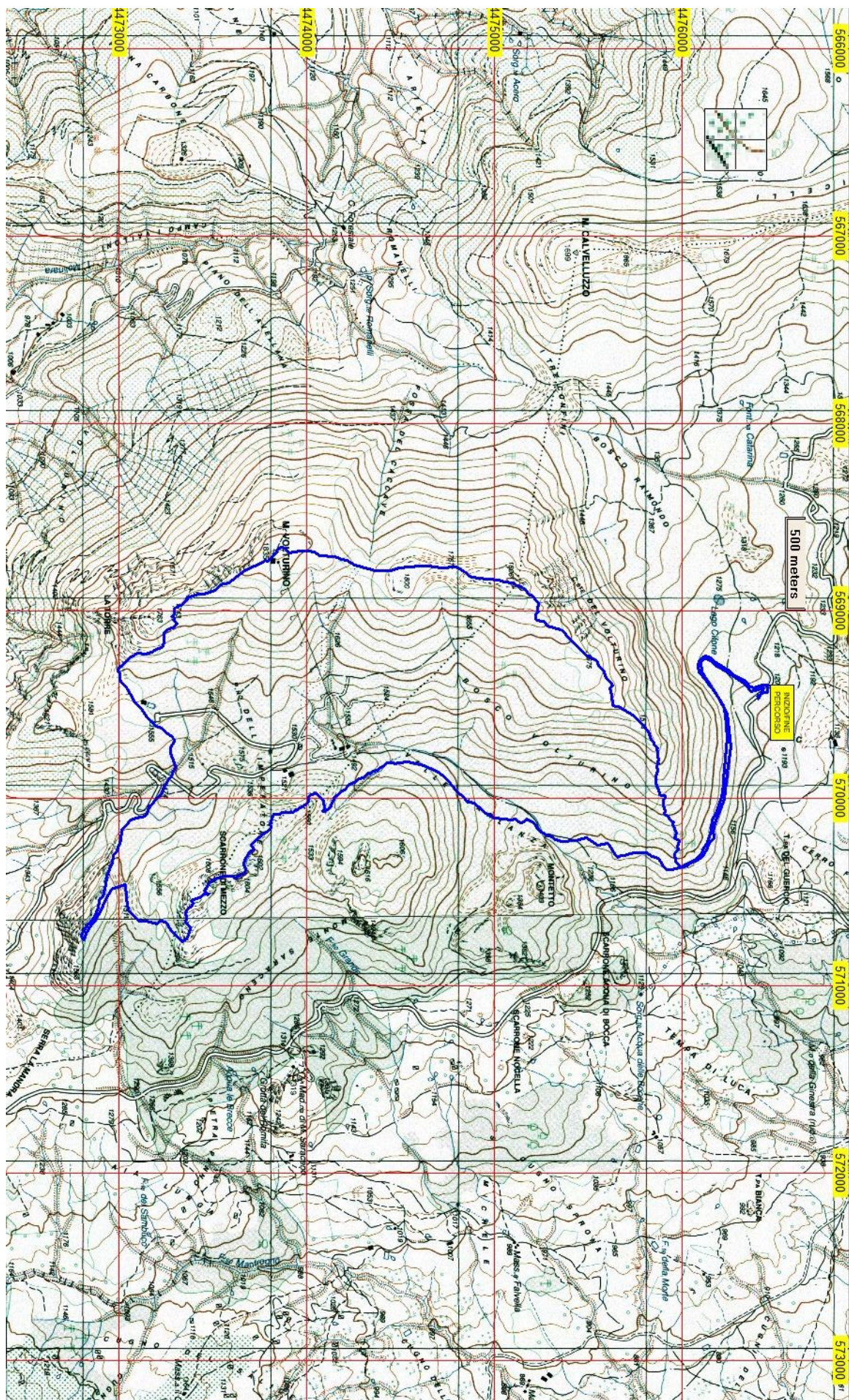
I responsabili si riservano il diritto di non ammettere all'escursione quanti non dimostrassero di essere in possesso dei requisiti fisici, tecnici o d'abbigliamento necessari.

Si ricorda che è facoltà dei direttori d'escursione modificare il percorso anche durante l'escursione.

In caso di previsioni meteorologiche avverse l'escursione potrà subire modifiche o essere rinviata.

Note

Per tutto quanto non specificamente indicato nel presente programma si fa riferimento al Regolamento delle Escursioni della Sezione CAI di Potenza che i partecipanti, iscrivendosi all'attività, confermano di conoscere e di accettare.





Rispetta la bellezza della natura



Segui il sentiero



Non abbandonare rifiuti

