



Club Alpino Italiano *Sezione di Potenza*

Domenica 27 Maggio 2024

ALBANO DI LUCANIA

“A ROCC DU CAPPIDD”

Direttori d'escursione

Franco D'Anzi (tel. 3498771875);

Anna Elefante (3385910377).

Iscrizione

I responsabili (**gentilmente ci sarà la Presidente**) saranno in sede dalle ore 19.30 alle 21.30 di **Venerdì 25 Ottobre 2024** per fornire ogni ulteriore chiarimento e prendere le adesioni. **I non soci all'atto dell'iscrizione, che potrà avvenire esclusivamente in sede, dovranno compilare e consegnare agli accompagnatori il Modulo di Consenso al trattamento dei propri dati ai sensi dell'art. 23 del Dlgs 196/2003; Il modulo e la relativa informativa sono scaricabili dal sito della Sezione al link: <http://www.cai.it/sezione/potenza>**

Quota di partecipazione

Soci CAI: € **3,00** - Non soci: € **10,00**. Per i non soci la quota comprende l'assicurazione. La località di partenza sarà raggiunta con auto proprie e le spese di viaggio saranno divise tra i passeggeri delle singole autovetture.

Appuntamento e partenza

Appuntamento ore 8:00 nel parcheggio Piazzale G. Michetti antistante la Regione Basilicata dove ci sarà ad attendervi per l'organizzazione auto **“Raffaele”**

Partenza ore 8:15.

Come raggiungere la località di partenza dell'escursione

Partendo da Potenza imboccare la Basentana in direzione Metaponto e prendere l'uscita Albano di Lucania. Si prosegue sulla provinciale fino alla pompa di benzina (in Piazza S. D'Acquisto); a sinistra della pompa di benzina si va al parcheggio auto (a circa 100mt) dove lasceremo le macchine per iniziare l'escursione non prima di aver fatto una pausa caffè al bar nei pressi del parcheggio.

Caratteristiche tecniche dell'escursione

Lunghezza	ca. 6,3 km
Dislivello	ca. 410 mt
Tempo percorrenza	ca. 3 h (escluse le soste)
Difficoltà	E

Descrizione del percorso

Il percorso non presenta particolari difficoltà tecniche e/o tratti esposti.

L'escursione inizia, e termina nei pressi del Monumento ai caduti di Albano, seguendo per alcune centinaia di metri la strada provinciale SP 16 in direzione della Stazione di Albano.

All'altezza della chiesa Evangelica si lascia la strada provinciale e si prende una scalinata che ci porta al sentiero del Nibbio Reale (ottimo punto di osservazione per l'avvistamento dei Nibbi Reali) da percorrere per circa 500 mt. Dopo inizia il sentiero "Rituale" in direzione Nord - Sud con ben 5 Palmenti o are Pagane (doppie vasche ricavate dalla roccia arenaria); ancora Il Cerchio del Sole (cerchio nitido ricavata ormai da una lontana civiltà delle rocce su "appunto" roccia in direzione est a ricordo del sorgere dell'astro solare).; lungo il sentiero tanto altro: palmette scolpite sulla roccia e altri segni quali un pozzo particolare e una casetta (un trullo all'Albanese) di contadini di un centinaio di anni fa. Si arriva alla "Rocc du Cappidd" (a circa 1600 mt dall'inizio del percorso), un immane volto scolpito su una roccia, di circa 10 mt, da una antica civiltà Campignoide per dirla con le parole del compianto archeologo Ranaldi; di fronte alla Roccia in direzione Sud le Dolomiti Lucane.

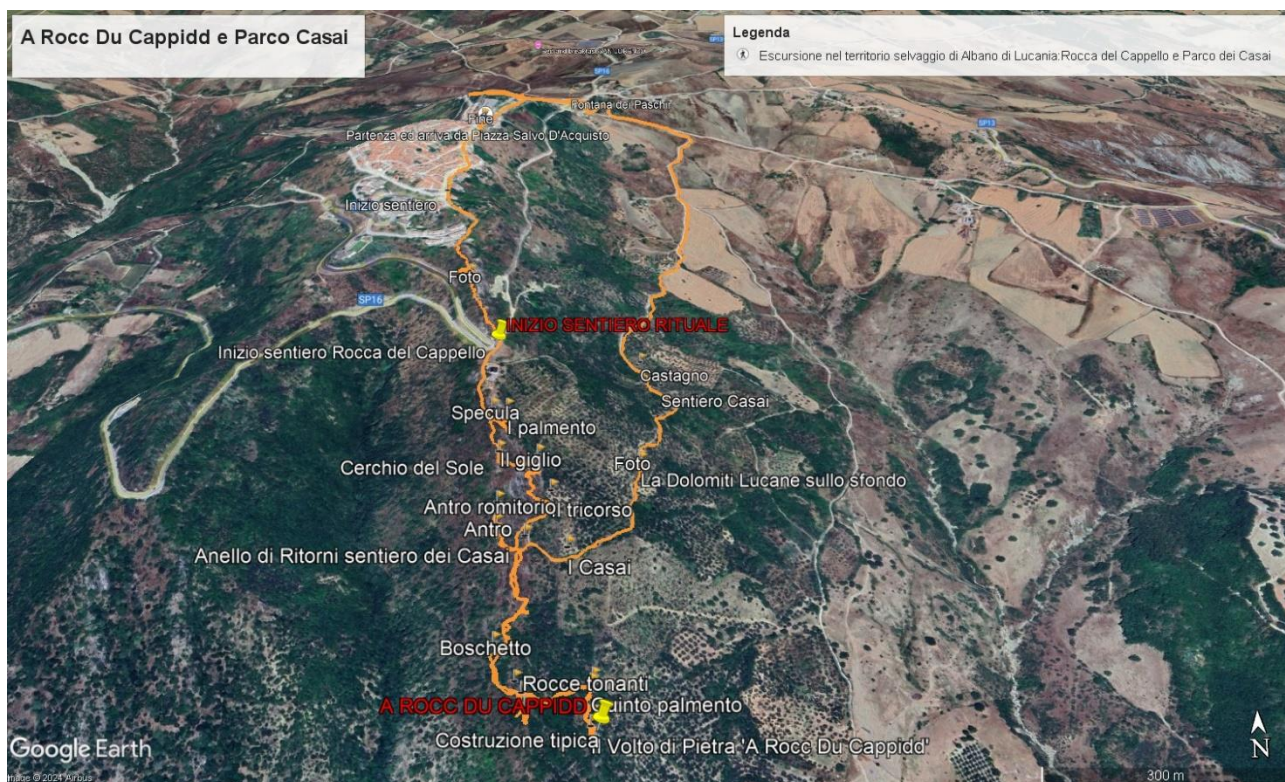
Dopo una pausa immersi in tanta bellezza riprendiamo il sentiero e dopo un 500 mt di sentiero comune ci portiamo a quello che possiamo definire il "Parco dei Casai", fatto da tantissime piante di Ulivo, vera ricchezza del popolo di Albano di Lucania. Quest'ultimo sentiero da fare prima in piano e poi in salita fino a portarci al paese Albano di Lucania.

Equipaggiamento necessario

I partecipanti dovranno calzare **scarpe ALTE** da trekking. Si raccomanda di portare nello zaino: maglione o pile, giacca a vento, mantella antipioggia, **almeno 2 litri d'acqua (nel caso di giornata calda preferibilmente 3 litri)**, il telefonino. Portare un **leggero pranzo al sacco**. Si consiglia di lasciare in auto un cambio completo di abbigliamento.

I responsabili si riservano il diritto di non ammettere all'escursione quanti non dimostrassero di essere in possesso dei requisiti fisici, tecnici o d'abbigliamento necessari. Si ricorda che è facoltà dei direttori d'escursione modificare il percorso anche durante l'escursione. In caso di previsioni meteorologiche avverse l'escursione potrà subire modifiche o essere rinviata.

Mappa percorso



Note

Per tutto quanto non specificamente indicato nel presente programma si fa riferimento al Regolamento delle Escursioni della Sezione CAI di Potenza che i partecipanti, iscrivendosi all'attività, confermano di conoscere e di accettare.



Rispetta la bellezza della natura



Segui il sentiero



Non abbandonare rifiuti