



Club Alpino Italiano Sezione di Potenza

venerdì 25 aprile - domenica 27 aprile 2025

12° Trekking Lucano

Direttori d'escursione

C. Cufino (tel. 334.8262221) – V. De Palma (tel. 320.4277910) – M. Riccardi (tel. 335.446291)

Iscrizione

Le iscrizioni sono chiuse avendo raggiunto il numero massimo di partecipanti.

I responsabili saranno in sede dalle ore 19:00 alle 21.00 di mercoledì 23 aprile per fornire chiarimenti e informazioni sul Trekking ai partecipanti.

Quota di partecipazione

Soci CAI: **€ 210** - non soci: **€ 272**.

Si informa che per motivi logistici il numero massimo dei partecipanti sarà di 28 persone. La precedenza è riservata ai soci.

La quota comprende:

- - viaggio in pullman: andata da Potenza a Guardia Perticara; ritorno ultimo giorno del trekking, da Castronuovo Sant'Andrea a Potenza;
- - mezza pensione in camere doppie/triple/quadruple presso:
 - **"Palazzo Scelzi" di Aliano** (punto arrivo prima tappa)
 - **"Hotel Il Gattopardo" di San Brancato di Sant'Arcangelo** (punto arrivo seconda tappa)
- - Cena presso il ristorante **La locanda con gli occhi** di Aliano e presso il ristorante **San Michele** di San Brancato di Sant'Arcangelo.

Per i non soci la quota comprende il costo dell'assicurazione.

Appuntamento e partenza

Appuntamento ore 7.15 , il luogo di partenza **Piazza Zara**, Partenza ore 7.30.

Informazioni sui percorsi

Primo giorno: **da Guardia Perticara ad Aliano**

Lunghezza	17,70 km
Dislivello in salita	408 m
Dislivello in discesa	550 m
Tempo percorrenza	6:50 h ((escluso soste)
Difficoltà	E (Escursionistica)

Coordinate

Partenza: UTM/WGS84	33T 4468631.09 N – 593240.38 E
Geografiche	N40.36304° E16.09815°
Arrivo UTM/WGS84	33T 4463319.55 N – 604522.53 E
Geografiche	N40.31387° E16.23017

Descrizione del percorso

L'escursione inizia dal parcheggio presso il Comune di Guardia Perticara. Si percorre la strada principale del paese fino a raggiungere la piazza centrale, ci si inoltra verso la periferia e si incomincia a scendere lungo la famosa località Mauta. Giunti a valle, si svolta a sinistra e si percorre la strada pianeggiante fino a raggiungere la Galleria dei Briganti, location di una scena del film "Coast to coast". Si cammina lungo la sponda del fiume Sauro fino al fosso Scamortella. Si attraversa il Sauro e si prosegue sull'argine destro fino a incrociare la SS Saurina. Quindi, si inizia a salire tra uliveti e vecchi tratturi per raggiungere Aliano. Ci troveremo ad affrontare tratti in cui la salita si fa molto ripida, ma ogni passo regala una ricompensa.

Secondo giorno: da Aliano a San Brancato di Sant'Arcangelo

Lunghezza	20,80 km
Dislivello in salita	630 m
Dislivello in discesa	870 m
Tempo percorrenza	7:30 h (escluso soste)
Difficoltà	E (Escursionistica)

Coordinate

Partenza: UTM/WGS84	33T 4463319.55 N – 604522.53 E
Geografiche	N40.31387° E16.23017°
Arrivo UTM/WGS84	33T 4457008.31 N – 608165.64 E
Geografiche	N40.25655° E16.27193°

Descrizione del percorso

La partenza della seconda tappa è agevole e rilassante, si saluta il paese del confino di Carlo Levi e si incomincia una lunga discesa verso i Calanchi ricchi di storia. Si va su e giù per le colline di "argilla bianca, senz'alberi e senz'erba, scavata dalla acque in buche, con, piagge di aspetto maligno, come un paesaggio lunare", per raggiungere il Fosso dell'Acqua Salsa. Si riprende a salire verso Alianello Nuovo, si scavalla e si scende verso l'Agri, attraversando il ponte si raggiunge l'argine del fiume Agri e, in breve tempo, si arriva a San Brancato.

Terzo giorno: da San Brancato di Sant'Arcangelo a Castronuovo di Sant'Andrea

Lunghezza	19,00 km
Dislivello in salita	1050 m
Dislivello in discesa	616 m
Tempo percorrenza	7:00 h (escluso soste)
Difficoltà	E (Escursionistica)

Coordinate

Partenza: UTM/WGS84	33T 4457008.31 N – 608165.64 E
Geografiche	N40.25655° E16.27193°
Arrivo UTM/WGS84	3T 4449369.44 N – 600985.08 E
Geografiche	N40.18864° E16.18631°

Descrizione del percorso

Si parte da San Brancato e dopo pochi chilometri si lascia la strada asfaltata continuando il cammino verso le località denominate Vallone e Rossana tra i calanchi di Sant'Arcangelo. Si lascia l'alveo del torrente e si sale verso il Santuario di Madonna dell'Orsoleo, convento risalente al 1474 destinato ai Frati Minori Osservanti. Breve visita al santuario e si ritorna a salire lungo la Provinciale 7 Agri-Sinni fino a Roccanova, "città del vino" conosciuta per la produzione del rinomato "Grottino di Roccanova". Dopo una breve sosta, si riparte per salire fino a contrada Cavallaro, il punto più alto della nostra tappa, dove è possibile ammirare, abbarbicato sullo schienale di Fosso Manca, il borgo medievale di Castronuovo di S.Andrea.

Si scende attraverso località Fuocolio a Fosso Manca per poi salire lungo un vecchio tratturo comunale nella piazza del paese.

Equipaggiamento necessario

I partecipanti **dovranno** calzare **scarpe ALTE** da trekking, portare lo **zaino** con **maglione** o pile, **Guscio o mantella** antipioggia, almeno una **borraccia** di **acqua** da 1 litro, il **telefonino**, un leggero **pranzo al sacco**.

Si consiglia vivamente di portare con se un cappellino, i bastoncini da trekking o singolo bastone.

Si raccomanda di portare nello zaino crema solare e occhiali da sole.

I responsabili si riservano il diritto di non ammettere all'escursione quanti non dimostrassero di essere in possesso dei requisiti fisici, tecnici o d'abbigliamento necessari.

Si ricorda che è facoltà dei direttori d'escursione modificare il percorso anche durante l'escursione.

In caso di previsioni meteorologiche avverse l'escursione potrà subire modifiche o essere rinviata.

Note

Per tutto quanto non specificamente indicato nel presente programma si fa riferimento al Regolamento delle Escursioni della Sezione CAI di Potenza che i partecipanti, iscrivendosi all'attività, confermano di conoscere e di accettare.



Rispetta la bellezza della natura



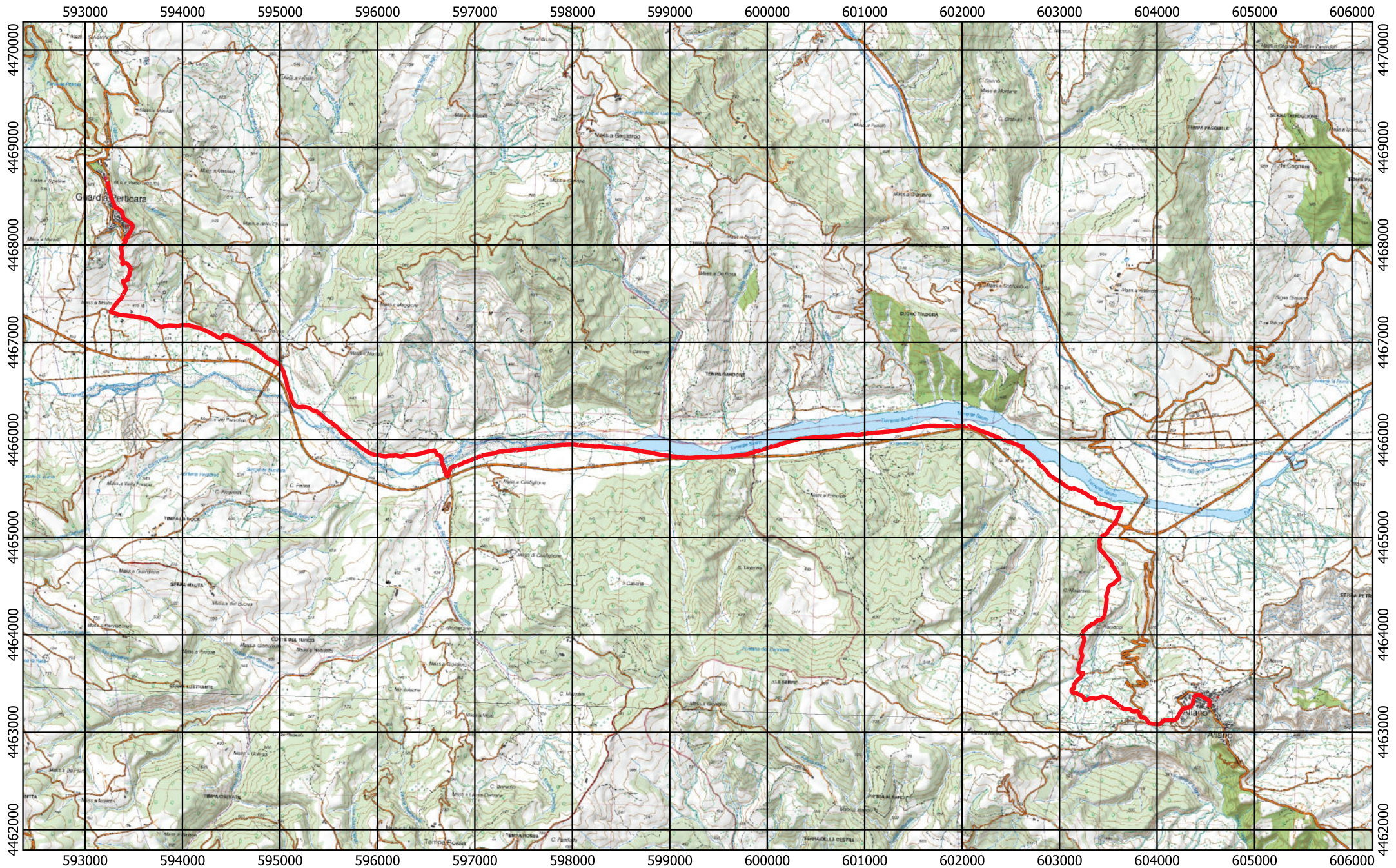
Segui il sentiero



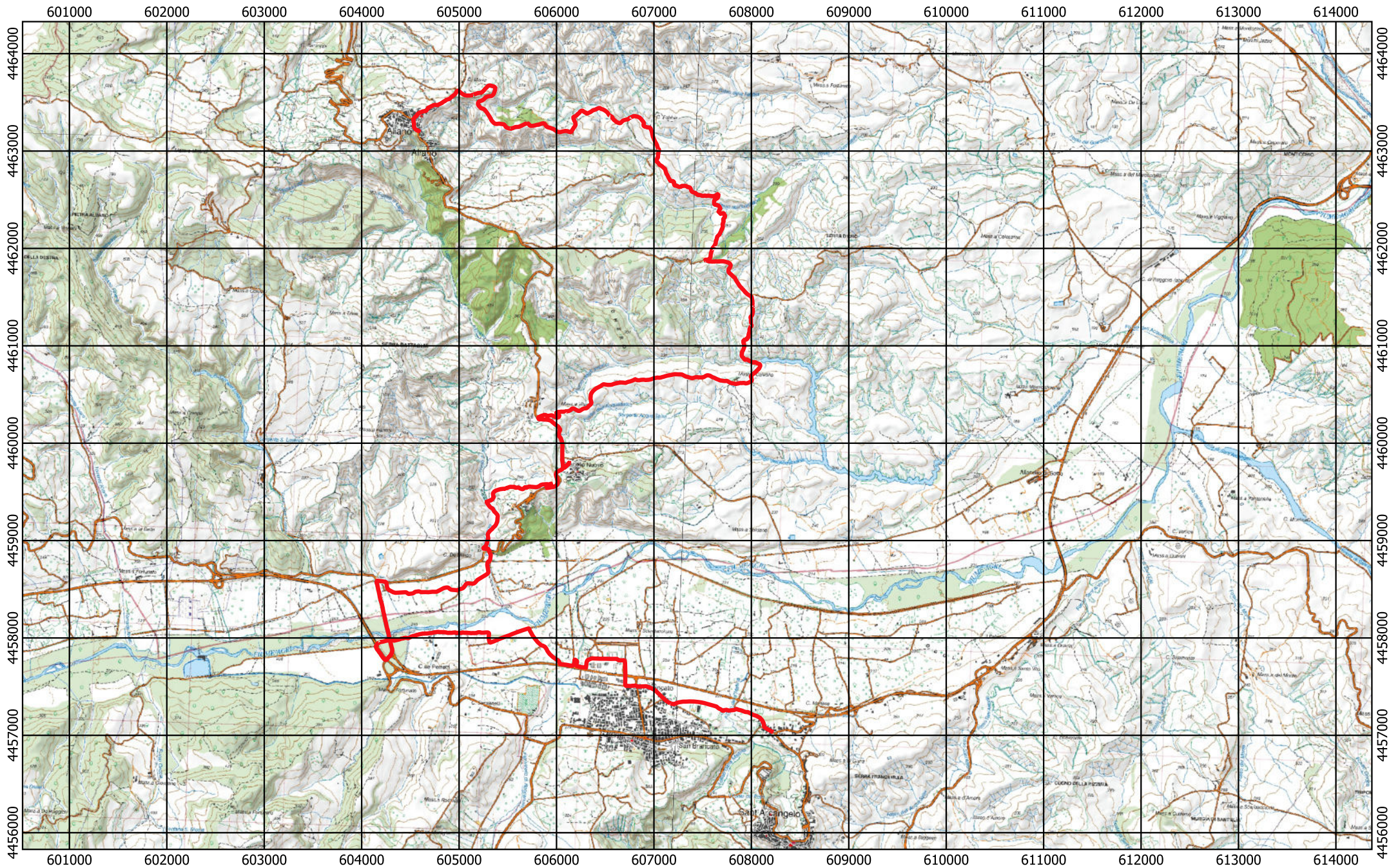
Non abbandonare rifiuti

MAPPA DEI PERCORSI

Trekking lucano 2025
Mappa percorso
Primo giorno: da Guardia Perticara ad Aliano



Trekking lucano 2025
Mappa percorso
Secondo giorno: da Aliano a San Brancato di Sant'Arcangelo



Trekking lucano 2025
Mappa percorso
Terzo giorno: da San Brancato a Castronuovo di Sant'Andrea

