



## **Club Alpino Italiano** *Sezione di Potenza*

---

Domenica 12 **Marzo**2023

Parco /Regionale Gallipoli Cognato

### **Monte Croccia** **alla scoperta della Madre Roccia**

---

#### **Direttori d'escursione**

**Carmela Romaniello** (tel. 3386813594) – **Eufrasia Pesarini** (tel. 3484111464) - **Franca Di Trana** (3201890881) - **Anna Rita Marchi** (3477088096)

#### **Iscrizione**

I responsabili saranno in sede dalle ore 19.00 alle 21.00 di **venerdì 10 Marzo** per fornire ogni ulteriore chiarimento e prendere le adesioni. **I non soci all'atto dell'iscrizione, che potrà avvenire esclusivamente in sede, dovranno compilare e consegnare agli accompagnatori il Modulo di Consenso al trattamento dei propri dati ai sensi dell'art. 23 del Dlgs 196/2003; Il modulo e la relativa informativa sono scaricabili dal sito della Sezione al link: <http://www.cai.it/sezione/potenza>**

#### **Quota di partecipazione**

Soci CAI: € **10,00** - Non soci: € **15,00**. Per i non soci la quota comprende l'assicurazione.

La località di partenza sarà raggiunta con auto proprie e le spese di viaggio saranno divise tra i passeggeri delle singole autovetture.

#### **Appuntamento e partenza**

Appuntamento ore **7.45** nel parcheggio antistante la Stazione ferroviaria FAL Potenza Inferiore (tra il passaggio a livello e il ponte Musmeci). **Partenza ore 8.00**.

#### **Come raggiungere la località di partenza dell'escursione**

Partendo da Potenza imboccare la Basentana direzione Metaponto e proseguire fino a raggiungere lo svincolo con uscita Campomaggiore, direzione Accettura. Continuare fino a Piano Cannello dove lasceremo una parte delle auto per iniziare la nostra escursione. Qui organizzeremo la navetta portando il resto delle auto nel parcheggio dell'area Solstizio che riprenderemo alla fine dell'escursione.

## Caratteristiche tecniche dell'escursione

Lunghezza	ca. 8,00 km
Dislivello in salita	ca. 500 m
Dislivello in discesa	ca. 480 m
Tempo percorrenza	ca. 4,00 h (escluse le soste)
Difficoltà	E

## Coordinate UTM

Inizio/fine:	33 T 595234E 4486018N
Cima:	33 T 597544E 4488506N

## Descrizione del percorso

Il percorso ci porterà alla scoperta delle tracce dei nostri avi, siti sul monte Croccia risalenti al IV secolo A.C. All'arrivo nei pressi del sito archeologico troveremo la mitoarcheologa Teri Volini che ci illustrerà i “glifi” esistenti sulle mura delle fortificazioni preistoriche ancora esistenti. Attraverseremo un luogo quasi sacro, un inno alla Madre roccia, tra Menhir e Coppette alla riscoperta di un tempo preistorico che comunque ci appartiene e ci identifica.

La foresta di Gallipoli Cognato è costituita da variegata specie arboree tra le quali i cerri ad alto fusto. La zona è un prezioso scrigno della biodiversità in Italia per la ricchezza di specie a volte uniche sia per la flora che per la fauna.

Il percorso non presenta particolari difficoltà tecniche o tratti esposti ma cammineremo in alcuni punti su rocce e probabile fango. Faremo anche un piccolissimo tratto di cresta con uno splendido paesaggio alla nostra destra.

Alla partenza e durante il percorso **non sono presenti** fontane.

## Equipaggiamento necessario

I partecipanti dovranno calzare **scarponi alti** da trekking. Si consigliano i bastoncini.

Si raccomanda di portare nello zaino: **maglione** o pile, giacca a vento, **mantella** antipioggia, almeno una borraccia di **acqua** da un litro, il telefonino, un leggero **pranzo a sacco**.

Si consiglia di lasciare in auto un cambio completo di abbigliamento.

**I responsabili si riservano il diritto di non ammettere all'escursione quanti non dimostrassero di essere in possesso dei requisiti fisici, tecnici o d'abbigliamento necessari. Si ricorda che è facoltà dei direttori d'escursione modificare il percorso anche durante l'escursione.**

**In caso di previsioni meteorologiche avverse l'escursione potrà subire modifiche o essere rinviata.**

## Note

Per tutto quanto non specificamente indicato nel presente programma si fa riferimento al Regolamento delle Escursioni della Sezione CAI di Potenza che i partecipanti, iscrivendosi all'attività, confermano di conoscere e di accettare.



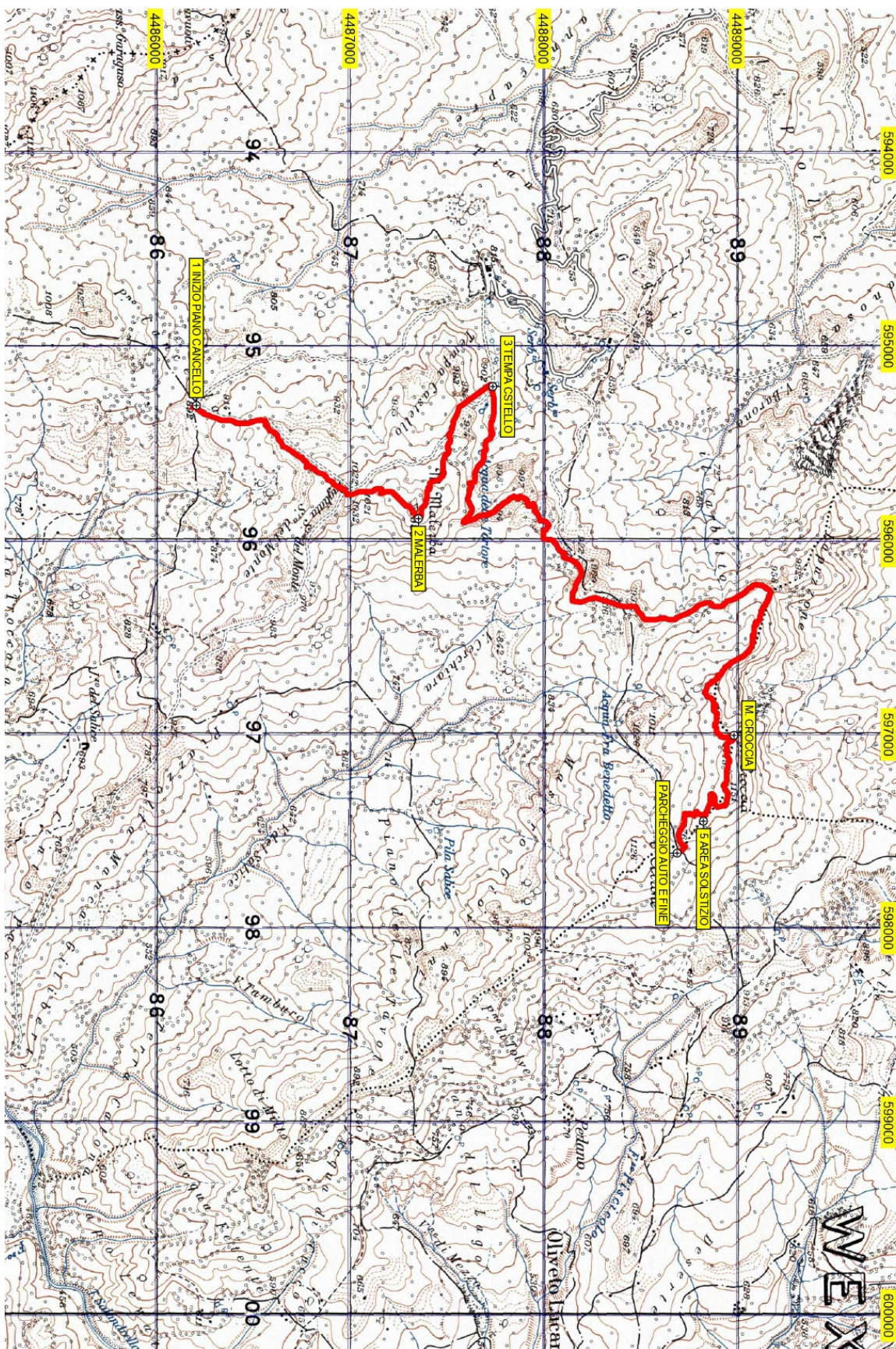
*Rispetta la bellezza della natura*



*Segui il sentiero*

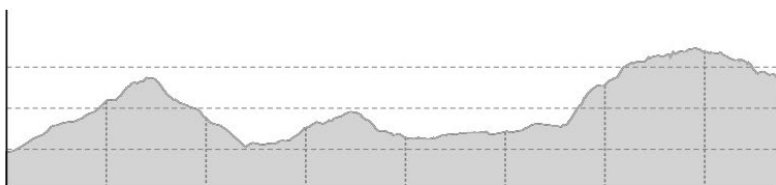


*Non abbandonare rifiuti*



DIRTEDI DETTAGLI CUNE ARRIVARE SEGNALAZIONI

### Profilo altimetrico



Lunghezza	7,8 km ↔
Durata	2:50 h. ⌚
Salita	487 m ▲
Discesa	312 m ▼
Punto più alto	1.146 m ⚓
Punto più basso	894 m ⚓