



Club Alpino Italiano

Sezione di Potenza

Sabato 13 luglio 2024

Parco Nazionale Appennino Lucano Val d'Agri Lagonegrese

Trekking del Rifugio

I tappa, da Viggiano a Piano Imperatore

Direttori d'escursione

Enzo Guardascione (tel. 3493592808) – **Franco Tanzi** (tel. 3481589474)

Iscrizione

Iscrizioni tramite preadesione e conferma entro il **28 giugno** al numero telefonico di **Enzo Guardascione**

Quota di partecipazione: € 3,00

Appuntamento e partenza

Appuntamento ore **6.45** nel parcheggio G. Michetti, fronte Regione Basilicata.

Partenza ore **7.00**.

Come raggiungere la località di partenza dell'escursione

Partendo da Potenza imboccare il raccordo autostradale Potenza – Sicignano (RA 5) in direzione Salerno e uscire a Tito/Brienza. Imboccare la SS 95 var. e, dopo la galleria, prendere l'uscita sulla SS 598 direzione Taranto. Uscire a Villa d'Agri e dirigersi verso Viggiano. Qui giunti raggiungere l'hotel Theotokos dal cui parcheggio prenderà il via il Trekking.

Caratteristiche tecniche dell'escursione

Lunghezza	ca. 19 km
Dislivello in salita	ca. 1230 m
Dislivello in discesa	ca. 580 m
Tempo percorrenza	ca. 9,00 h (escluse le soste)
Difficoltà	EE

Coordinate UTM - datum scheda ED50

Hotel Theotokos Viggiano: 33T 576498E 4466972N

Serra Prima Croce: 33T 577228E 4470759N

Acqua dei Pastori: 33T 573810E 4470659N

Tuppo delle Seti: 33T 571345E 4472322N

Piano Imperatore: 33T 569648E 4473394N

Descrizione del percorso

La partenza prende il via dal parcheggio dell'hotel Theotokos a Viggiano (PZ). I primi 500 m. sono su asfalto e subito in salita piuttosto ripida ma, passate le ultime case del paese, l'asfalto lascia il posto ad una bella sterrata tra i coltivi con pendenza lieve. Il percorso entra rapidamente nel bosco di cerro e la pendenza si fa nuovamente sentire ma la fatica dei primi chilometri è premiata dalla vista di una fonte d'acqua freschissima poco prima di raggiungere la Serra della Prima Croce. Qui giunti, tra i faggi che hanno ormai preso il posto delle querce, devieremo bruscamente a sinistra e con un ampio arco in cresta, caratterizzato da saliscendi mai eccessivi, raggiungeremo la località Acqua dei Pastori, stazione sciistica del comune di Viggiano, dove faremo breve sosta. In quest'area si annovera la presenza del lupo, del cervo e dell'onnipresente cinghiale; segnalata anche la bellissima e rara Rosalia alpina. Da Acqua dei Pastori raggiungeremo, in breve e ripido percorso, Piana Bonocore e di qui ci incammineremo lungo il sentiero dei pellegrini che conduce in cima al Sacro Monte, sede della Madonna Nera. Abbandoneremo dopo poche decine di metri questo sentiero per imboccare, sulla sinistra, lo spettacolare traverso che domina la Val d'Agri offrendo uno stupendo panorama. L'invito a fare foto sarà irresistibile ma occorrerà fare molta attenzione perché questo tratto è caratterizzato da grosse pietre smosse e da ripida scarpata senza protezioni. In breve il fondo diverrà terroso e più semplice da percorrere ma con la presenza di alte e fitte felci e ortiche tra pini da rimboschimento. In discesa sempre più sostenuta si lascerà la pineta e la vista si aprirà sulla bellissima Laura, un vasto altopiano frequentato da bovini e cavalli allo stato brado. Giunti alle pendici del Monte Augustella prenderemo un bel tratto di sentiero che rapidamente ci condurrà a Toppo delle Seti, il quadrivio stradale tra Volturino, Marsicovetere, Viggiano e Calvello. Da questo punto ci incammineremo per il sentiero del Ventennale che, da q. 1300 del quadrivio, ci condurrà a q. 1555 di Piano Imperatore, meta della prima tappa. In questo luogo monteremo le tende, troveremo fonti di acqua freschissima e ci rilasseremo dopo la notevole fatica di questa prima tappa.

Equipaggiamento necessario

Obbligatori scarponi alti da trekking e pantaloni lunghi; raccomandati i **bastoncini**.

Si raccomanda di portare nello zaino: **maglione** o **pile**, guanti, **guscio antivento**, **mantella** antipioggia, **asciugamano in microfibra**, almeno una borraccia di **acqua** da un litro, il telefonino, crema solare. Portare cibo leggero e nutriente che non occupi troppo spazio nello zaino per il pranzo, la cena e la colazione.

I responsabili si riservano il diritto di non ammettere all'escursione quanti non dimostrassero di essere in possesso dei requisiti fisici, tecnici o d'abbigliamento necessari.

Si ricorda che è facoltà dei Direttori d'escursione modificare il percorso anche durante l'escursione.

In caso di previsioni meteorologiche avverse l'escursione potrà subire modifiche o essere rinviata.

Note

Per tutto quanto non specificamente indicato nel presente programma si fa riferimento al Regolamento delle Escursioni della Sezione CAI di Potenza che i partecipanti, iscrivendosi all'attività, confermano di conoscere e di accettare: <https://www.cai.it/sezione/potenza/>



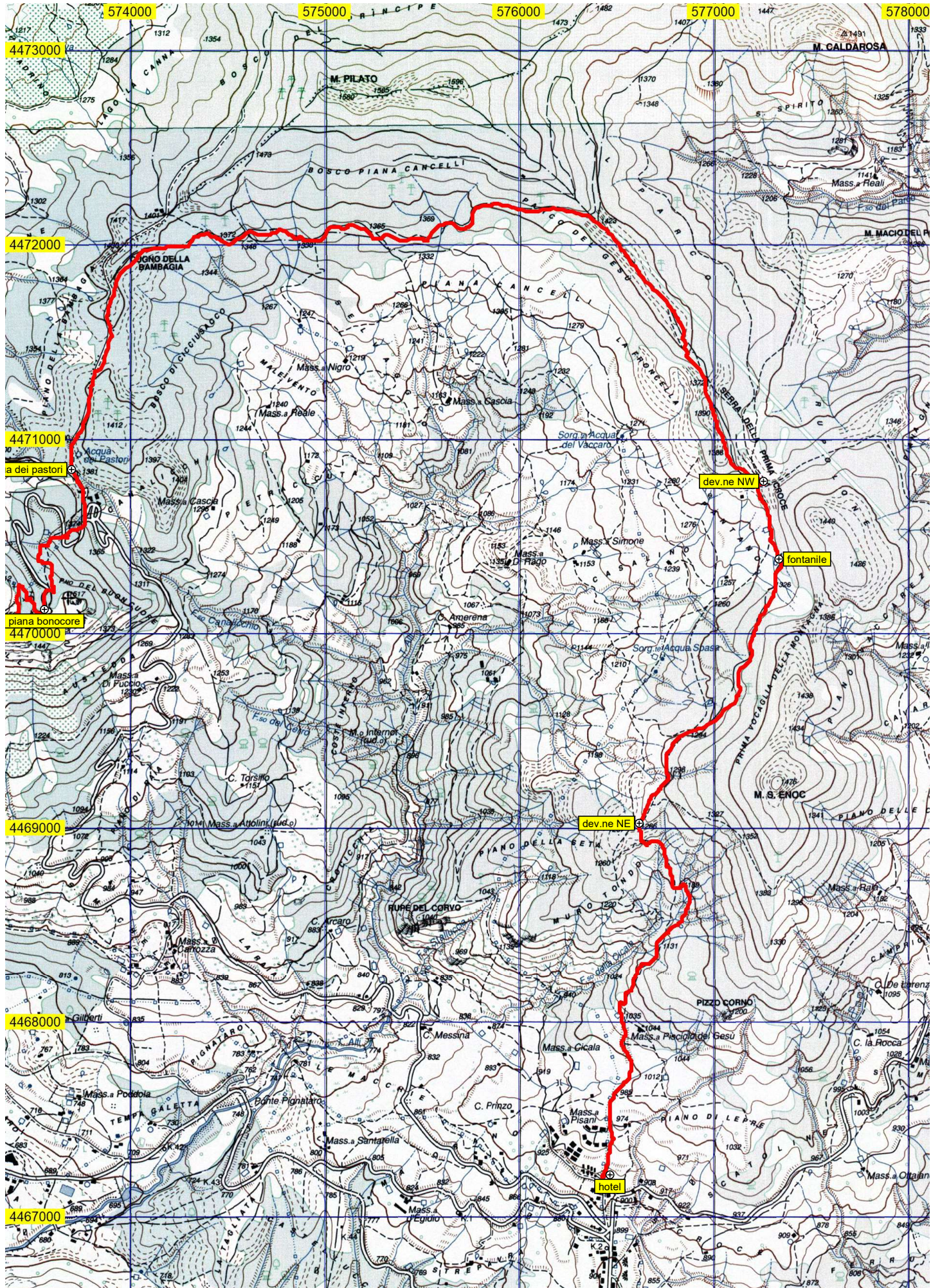
Rispetta la bellezza della natura

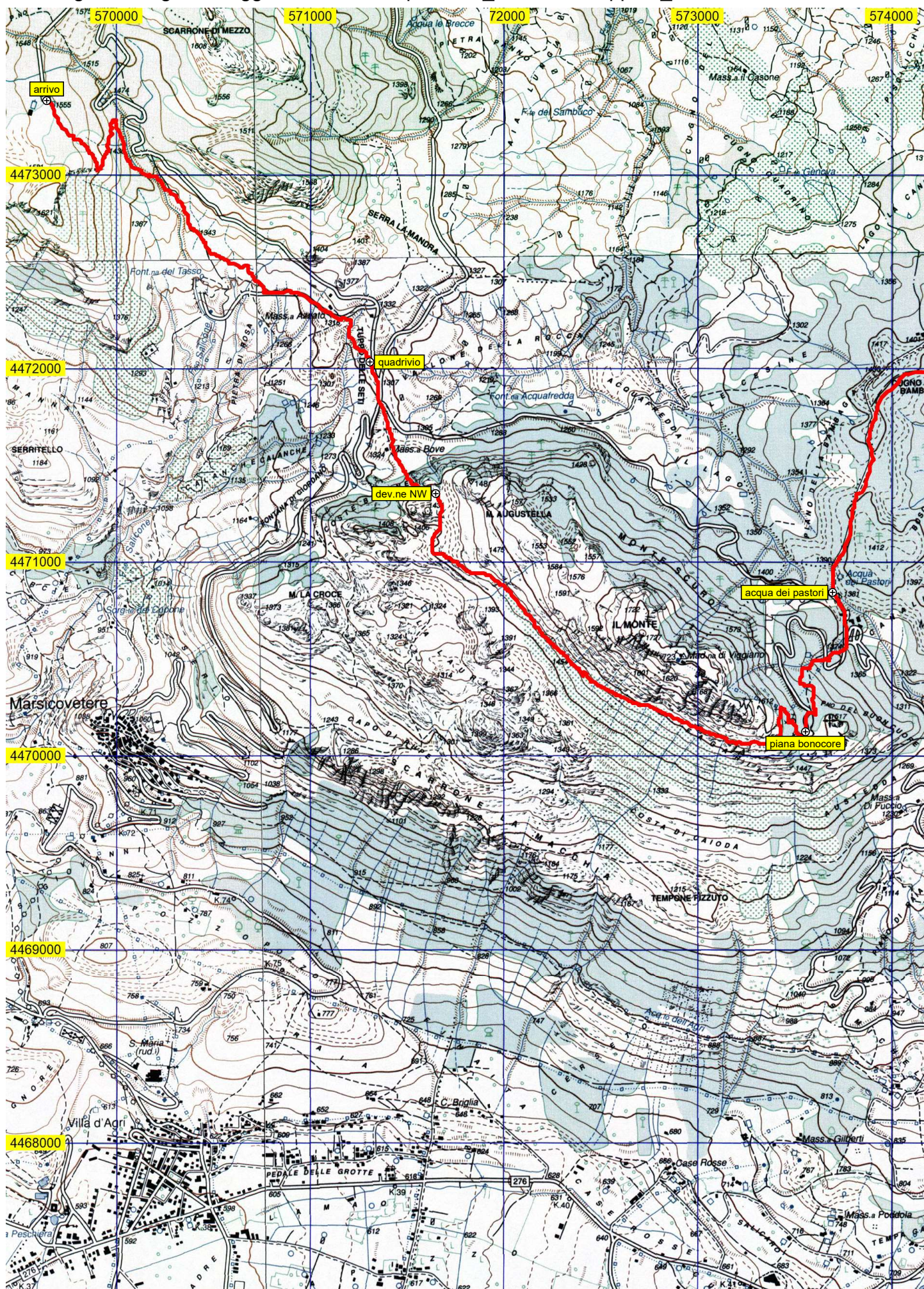


Segui il sentiero



Non abbandonare rifiuti







Club Alpino Italiano *Sezione di Potenza*

Domenica 14 luglio 2024

Parco Nazionale Appennino Lucano Val d'Agri Lagonegrese

Trekking del Rifugio

II tappa, da Piano Imperatore a Fontana delle Brece

Come raggiungere la località di partenza dell'escursione

Partendo da Potenza dirigersi verso Pignola SP 5 della Sellata Monte Lama. Al valico della Sellata dirigersi verso La Maddalena. Al bivio dopo l'hotel La Maddalena prendere a sinistra, direzione Monte Volturino. Dopo località Cacciatizze, confluendo su altra strada, prendere a destra. Dopo qualche chilometro svoltare a destra direzione Volturino. Dopo alcuni chilometri si raggiunge il piazzale parcheggio, luogo di partenza della II tappa del Trekking.

Caratteristiche tecniche dell'escursione

Lunghezza	ca. 12km
Dislivello in salita	ca. 600 m
Dislivello in discesa	ca. 700 m
Tempo percorrenza	ca. 6,00 h (escluse le soste)
Difficoltà	EE

Coordinate UTM - datum scheda ED50

Piano Imperatore:	33T 569648E 4473394N
Tre Confini:	33T 567863E 4475519N
SP 146 Marsico Nuovo:	33T 564603E 4480584N
Rifugio Fontana delle Brece:	33T 563313E 4480924N

Descrizione del percorso

Partiamo dall'ampio e suggestivo altipiano di Piano Imperatore q. 1555, ricco di fresche acque sorgive, dove abbiamo trascorso la notte. Superata la piccola chiesa svoltiamo a destra ammirando sotto di noi la Val D'Agri in tutta la sua estensione e cominciamo a salire per il ripido sentiero sotto il Monte La Torre q. 1763. Subito prima di entrare nella faggeta svoltiamo bruscamente a sinistra e ci incamminiamo, con percorso a tornanti debolmente segnato dal passaggio dei bovini e cavalli bradi, fino alla cima del monte La Torre. Di qui, con percorso in cresta e con stupenda vista sulla valle, ci dirigiamo verso la cima del Monte Volturino q. 1836. Da qui scendiamo e all'altezza della sella che segnava la partenza delle piste sciistiche costeggiamo la fossa del Caccave fino ai Tre Confini. Da qui saliamo verso la cima di Monte Calvelluzzo q. 1699 e poi, con percorso tutto di cresta, verso Serra di Calvello, Monte Lama e Piana del Lago. Qui giunti imboccheremo, dopo aver attraversato la strada, il facile e ampio sentiero che ci condurrà al Rifugio Fontana delle Brece, meta e termine del Trekking.

