



Club Alpino Italiano - Sezione di Potenza

Domenica 1° ottobre 2006

Parco regionale di Gallipoli Cognato e delle Piccole Dolomiti Lucane
Escursione da Fontana dell'Arioso a Castelmezzano e Pietrapertosa

Escursione intersezionale con il CAI di Napoli

Responsabili dell'escursione

Massimo Carriero (tel: 347.5851390)

Rudi Padula (tel: 333.2723853)

Appuntamento: ore 8.30 piazzale di fronte Hobby Centro. Rientro previsto per le ore 18.00

Quota di partecipazione

Assicurazione + autobus da Pietrapertosa a Fontana dell'Arioso: soci €7.00, non soci €9.00

Le spese di viaggio fino a Fontana dell'Arioso sono a carico dei passeggeri delle singole autovetture. Adesione e versamento quota entro e non oltre *Venerdì 29 settembre*

Descrizione del percorso

Da *Fontana dell'Arioso* si imbecca un sentiero, a principio pressochè pianeggiante e poi in salita nella vegetazione, che porta in circa mezz'ora ad un belvedere sull'ampia valle sottostante. Di lì si imbecca un sentiero più largo, sempre nella vegetazione, con diversi passaggi attraverso le rocce ed altri belvedere che si affacciano sulla valle del Basento, fino ad arrivare alla parte più alta di questo primo tratto del percorso. Si percorre questo ampio crinale con una magnifica vista, passando dal *Belvedere Peschiere* per poi scendere verso *Castelmezzano*. Attraversate le stradine ed i vicoli si giunge alla piazza principale, palcoscenico sul paese che si pone dinanzi ad anfiteatro, di lì si prosegue sempre per la strada principale, si esce dal paese e, dopo aver oltrepassato il cimitero, si scende fino al *Torrente Caperrino* dove ci si fermerà per il pranzo. Oltrepassato il torrente su un antico ponte si comincia a salire alla volta di *Pietrapertosa* dove si arriva dopo circa 45 minuti. A *Pietrapertosa* un ultimo strappo in salita per raggiungere il *Castello*.

Difficoltà del percorso

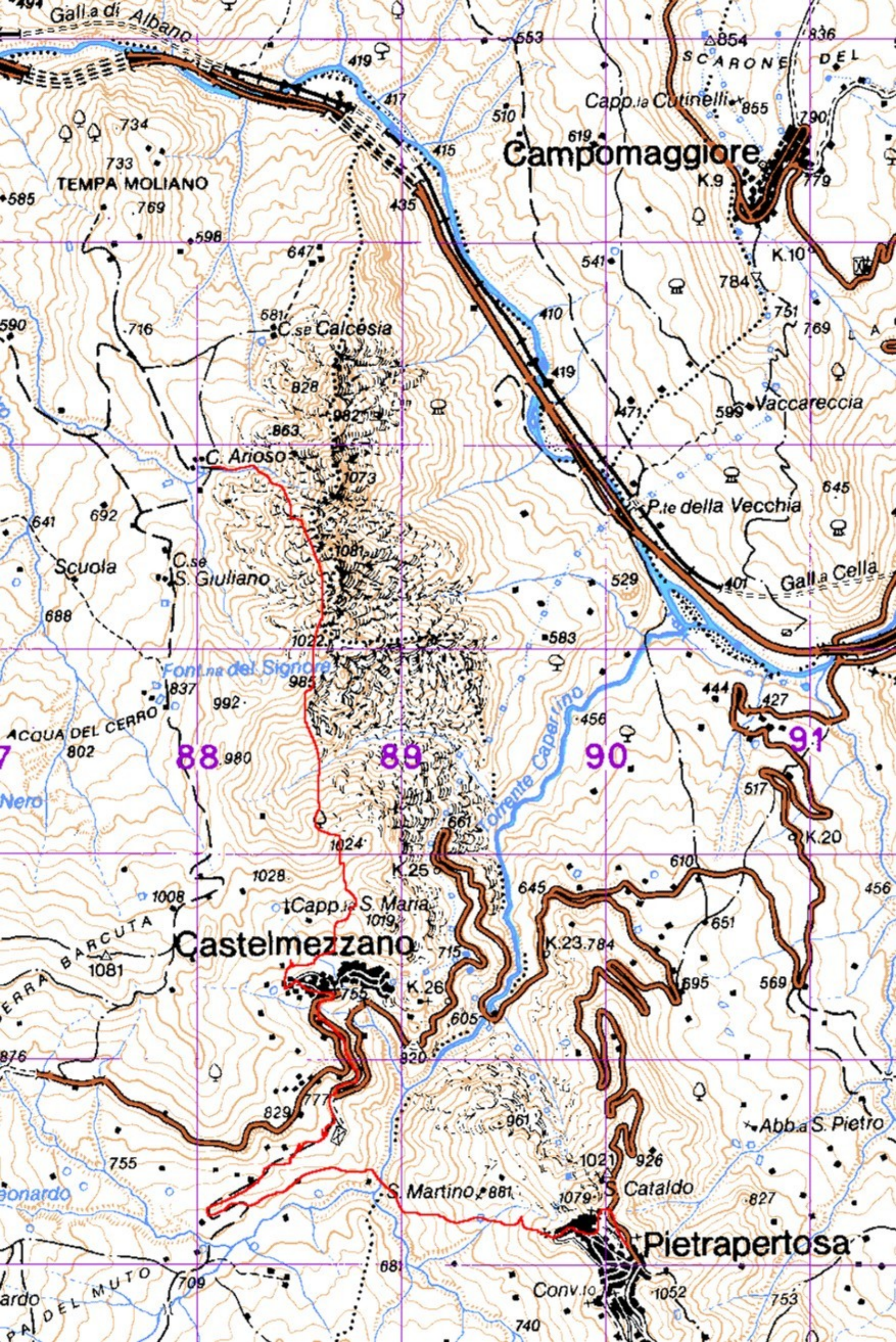
Il percorso non presenta particolari difficoltà tecniche e/o tratti esposti

Durata dell'escursione: 6 ore circa - Dislivello complessivo: m. 700 circa

Grado di difficoltà: Escursionistica

Punti per approvvigionarsi di acqua

- *Fontana dell'Arioso*, parcheggio a inizio percorso
- *Castelmezzano*
- *Fonte Tuvolo*, sul tratto dal *Torrente Caperrino* a *Pietrapertosa*
- *Pietrapertosa*



Gallia di Albano

TEMPA MOLIANO

Campomaggiore

C. se Calcesia

C. Arioso

C. se S. Giuliano

Castelmezzano

Pietrapertosa

88

89

90

91

Fontana del Signore

Torrente Caparrino

ACQUA DEL CERRO

ERRA BARCUTA

Leonardo

ardo PADEL MUTO

SCARONE DEL

Vaccareccia

P.te della Vecchia

Gallia Cella

Capp. S. Maria

Abba S. Pietro

S. Martino

S. Cataldo

Conv. 10