



Club Alpino Italiano - Sezione di Potenza

Domenica 25 novembre 2007

**Parco Regionale di Gallipoli Cognato e Piccole Dolomiti Lucane
Palazzo, Timpa Castello, Monte Malerba, Area Faunistica del Daino**

Responsabili dell'escursione

Massimo Calarota (tel. 328.0160506)

Rudi Padula (tel. 333.2723853)

Appuntamento:

Ore 7.50 piazzale di fronte Hobby Centro - Partenza ore 8.00

Rientro previsto ore 17.30

Quota di partecipazione

Assicurazione: soci €3.00, non soci €5.00.

Le spese di viaggio sono a carico dei passeggeri delle singole autovetture.

Adesione e versamento quota entro e non oltre Venerdì 23 novembre

Difficoltà del percorso: E (Escursionistica)

Ore di cammino effettivo: 5,00

Dislivello in salita ed in discesa: 550 metri

Pasto: a sacco - **Acqua:** partire muniti di borracce o bottiglie di plastica per 1 litro

Come si raggiunge la Caserma Palazzo

Si prosegue lungo la SS Basentana fino al bivio per Campomaggiore – Pietrapertosa; appena attraversato il ponte sul Basento si prende a sinistra in direzione Accettura.

Si prosegue lungo la strada nel bosco per dieci minuti fino a raggiungere la località “Palazzo” e si parcheggia nei pressi della fontana (45 minuti da Potenza).

Descrizione del percorso

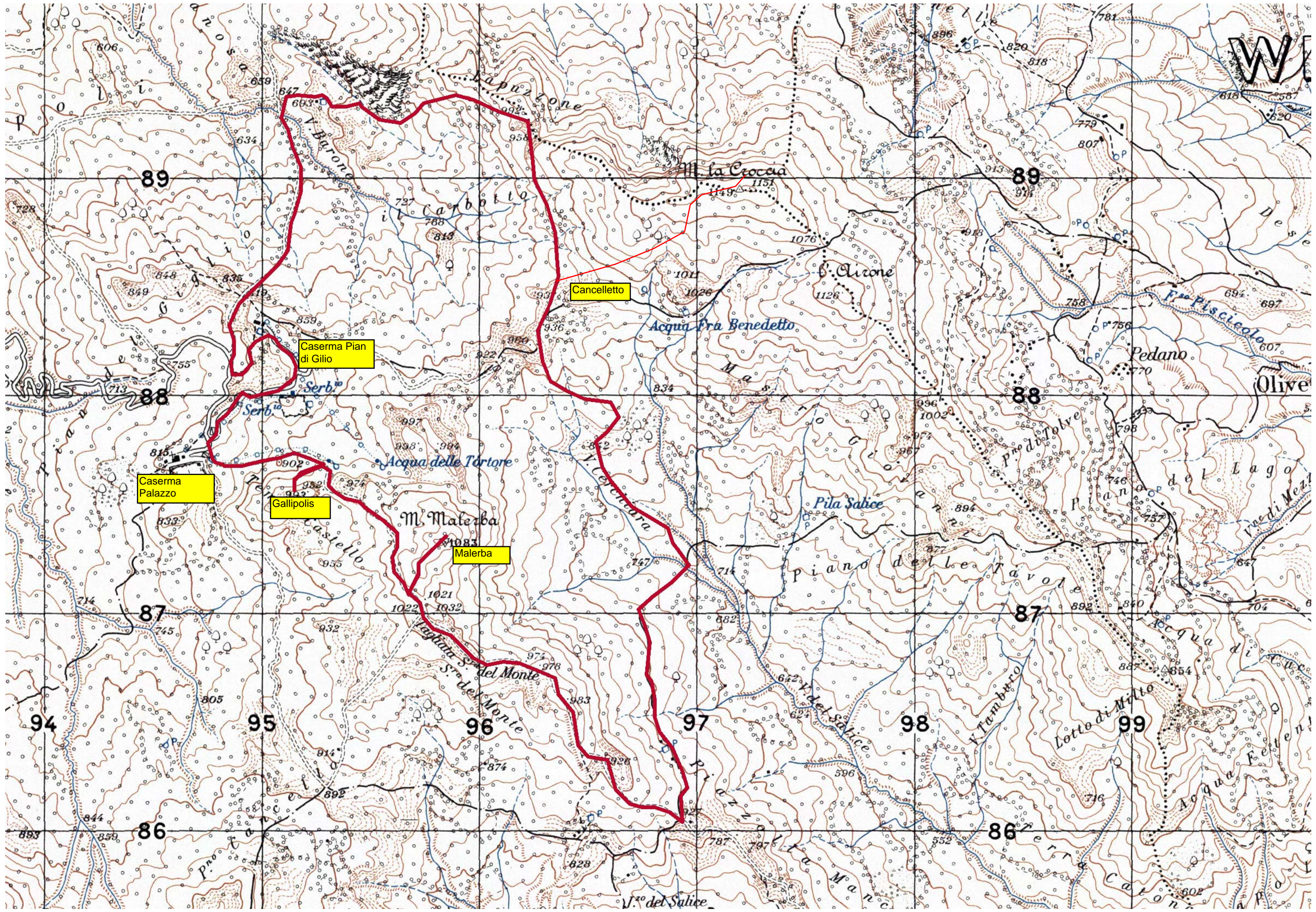
Dall'antico insediamento del “Palazzo” (m. 830 slm), convento fondato intorno al 1100 d.C. da San Guglielmo da Vercelli, successivamente sede di una caserma forestale ed oggi anche del centro visite del Parco, si prosegue lungo il sentiero n. 406 e dopo breve salita si devia su una traccia di sentiero sulla destra fino a raggiungere i ruderi del paese medioevale di Gallipolis (che ha dato il nome al bosco su cui sorgeva) posto su Timpa Castello (m. 990 slm).

Tornati dietro si riprende il sentiero in salita fino a raggiungere la cresta di Serra del Monte (con una piccola variante si raggiunge Monte Malerba (m. 1083 slm) e le sue interessanti rocce che conservano evidenti segni del passato).

Tornati sul sentiero si prosegue verso Cima San Nicola (m.830 slm) e scendendo ancora si prende a sinistra ad un bivio; a destra a breve si trova la fontana Pila Salice (m. 770 slm). Si segue l'ampia sterrata in salita per circa due chilometri fino ad incrociare la strada asfaltata che sale al Monte Crocchia. A questo punto si attraversa la strada asfaltata che conduce alla cima di Monte La Crocchia e si attraversa un cancelletto.

Si percorre il sentiero prima pianeggiante e poi, deviando a sinistra, decisamente in discesa. Poco dopo un fontanone, ad un incrocio, prendere a sinistra costeggiando il recinto dei daini fino all'ex caserma forestale di Pian di Gilio, ove ha sede l'omonima area faunistica dove sarà possibile avvistare numerosi esemplari di daino.

Con breve passeggiata si raggiungerà nuovamente il “Palazzo”, luogo di partenza, così chiudendo questo piacevole anello, sempre attornati dal bosco di querce.



Caserma Pian di Gilio

Cancelletto

Caserma Palazzo

Gallipolis

Malerba

W