



Club Alpino Italiano - Sezione di Potenza

Domenica 21 settembre 2008

Parco Nazionale del Pollino - escursione su Serra del Prete

Responsabili

Tonino Aicale (347.5845550) - Massimo Carriero (347.5851390)

Iscrizione

Entro e non oltre *Venerdì 19 settembre 2008*. I responsabili saranno in sede dalle ore 19.30 alle ore 21.30 per fornire ogni ulteriore utile chiarimento e prendere le adesioni

Quota di partecipazione

Soci CAI: €2.00; non soci: €4.00. La quota comprende l'assicurazione
Le spese di viaggio saranno divise tra i passeggeri delle singole autovetture

Appuntamento e partenza

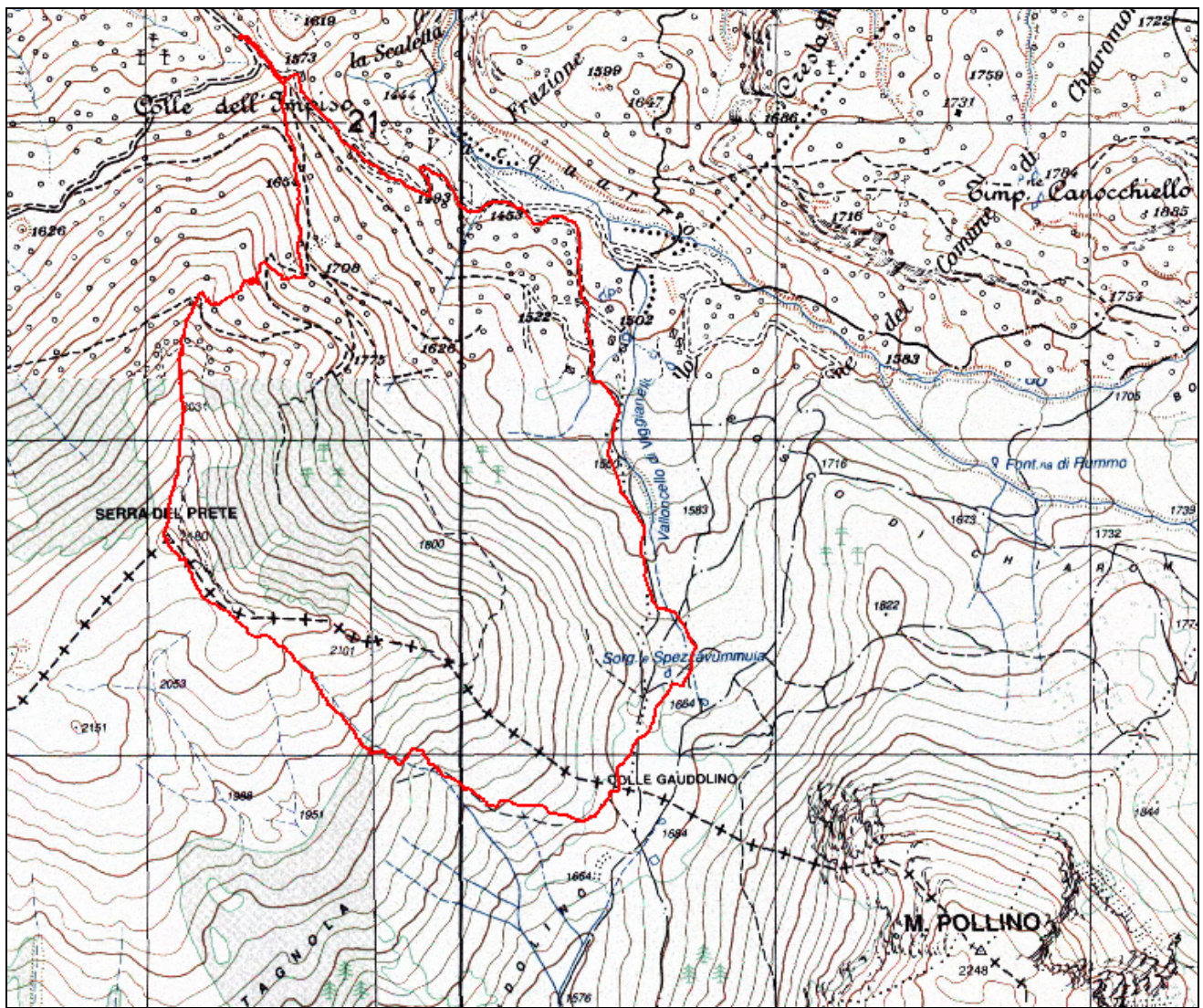
Potenza, ore 6.50 piazzale di fronte Hobby Centro - Partenza ore 7.00
Il rientro a Potenza è previsto per le ore 19.00

Come raggiungere il punto di partenza dell'escursione

Autostrada Salerno – Reggio Calabria: uscita *Campotenese*. Proseguire in direzione Pollino; dopo qualche chilometro bivio con una cappella ed una madonnina (proseguire a destra); si sale sempre e poco dopo l'inizio della discesa si arriva a *Piano di Ruggio* (fontana a dx e *Rifugio De Gasperi* a sx) e di lì altri 6 chilometri fino a *Colle dell'Impiso*, dove attualmente stanno effettuando lavori di allargamento strada

Descrizione del percorso

Dal parcheggio delle auto a *Colle dell'Impiso* (m 1573 slm) si percorre la carrareccia per un centinaio di metri per poi prendere il sentiero segnato sulla destra che sale lungo il versante nord di *Serra del Prete*. Il sentiero, in alcuni tratti abbastanza ripido, non è sempre evidente sul terreno ed in particolare alla seconda radura che attraverseremo in salita procedendo a vista in direzione di ulteriori segni bianco-rossi sugli alberi. Altro tratto nel bosco e si esce allo scoperto sul panoramichissimo e ventoso crinale dove già possiamo ammirare il panorama che in cima diventa più ampio e completo. Si segue il crinale, ultimi 200 metri di dislivello, e si giunge sulla cima di *Serra del Prete* (m 2180 slm) da dove possiamo ammirare in lontananza - direzione nord-ovest - il *Massiccio del Sirino* con *Monte Papa*, il *Monte Alpi* e il *Monte Raparo*; di fronte a noi - da nord verso est - il *Santuario della Madonna del Pollino*, *Serra di Crispo*, i *Piani del Pollino*, *Serra delle Ciavole* e *Monte Pollino*. Ai "nostri piedi" - ad ovest - *Piano di Ruggio* ed il *Rifugio De Gasperi*. Dopo la sosta e dopo aver percorso le doline che caratterizzano *Serra del Prete*, cominciamo la discesa verso *Colle Gaudolino* seguendo dapprima un impluvio per poi immetterci su sentiero; per il primo tratto della discesa bisogna porre particolare attenzione essendo in zona boscata senza alcun sentiero ed il fondo si presenta poco agevole (fogliame e rami secchi). A *Colle Gaudolino*, ampio passo tra *Serra del Prete* e *Monte Pollino*, c'è un piccolo rifugio gestito dal Comune di Morano Calabro, da poco ristrutturato. Di lì si prende la carrareccia che passa davanti alla Sorgente Spezzavummula che scende sino ai *Piani di Vacquarro* da dove risaliremo alla volta di *Colle dell'Impiso*



Informazioni riassuntive sul percorso

Durata dell'escursione: 6 ore circa - Dislivello complessivo: metri 700 circa

Grado di difficoltà: E (Escursionistica); brevi tratti senza sentiero EE (Escursionisti Esperti)

Il percorso non presenta tratti esposti ma presenta brevi tratti senza sentiero

È possibile riempire le borracce di acqua a Piano di Ruggio (fontana) e in prossimità di Colle Gaudolino (sorgente Spezzavummulà)