



Club Alpino Italiano - Sezione di Potenza

Domenica 8 Febbraio 2009

Escursione su Monte Arioso

Responsabili

Rudi Padula (333.2723853) - Massimo Carriero (347.5851390)

Iscrizione

Entro e non oltre *Venerdì 6 febbraio 2009*. I responsabili saranno in sede dalle ore 19.30 alle ore 21.30 per fornire ogni ulteriore utile chiarimento e prendere le adesioni.

Quota di partecipazione

Non soci CAI: €5.00; la quota comprende l'assicurazione ed il Soccorso alpino.

Le spese di viaggio saranno divise tra i passeggeri delle singole autovetture.

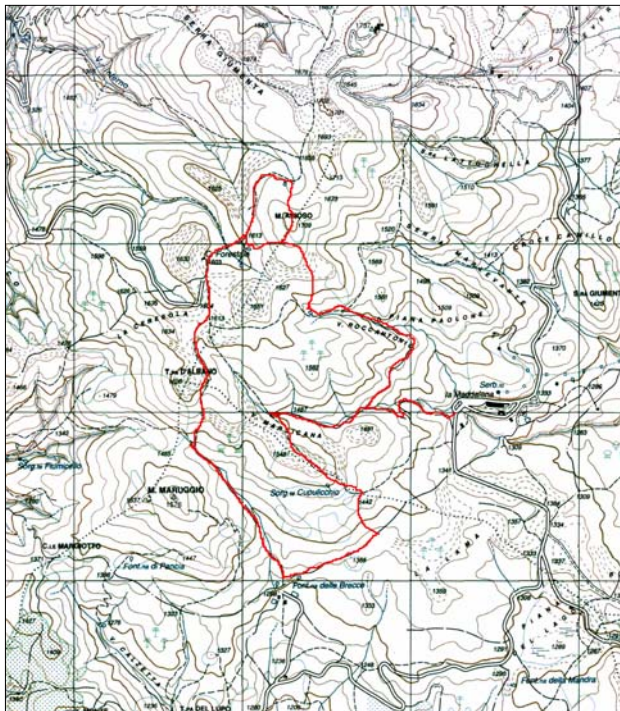
Appuntamento e partenza

Potenza, ore 7.50 piazzale di fronte Hobby Centro - Partenza ore 8.00

Il rientro a Potenza è previsto per le ore 16.30

Descrizione del percorso

Sul lato a monte dell'ampio parcheggio situato nei pressi dell'Hotel La Maddalena (m. 1330 slm), oltrepassata una sbarra, si prende l'ampio sentiero che tra splendidi faggi ed abeti risale il Vallone Marsicana. Giunti a quota 1500 circa si lascia il tracciato principale e si prende un sentiero sulla destra, in leggera salita prima e poi in



leggera discesa che conduce all'ampio prato di Fontana delle Breccie (m. 1298 slm). Lungo questo tratto è possibile ammirare numerose piante di agrifoglio che, per dimensione e bellezza, rappresentano una vera e propria emergenza vegetazionale. Alle spalle della fontana parte un ripido sentiero (sbarra) che risale un vallone fino a giungere al valico (m. 1480 slm) che separa Monte Maruggio (sulla sinistra) e Timpa d'Albano (sulla destra). Ci si porta su Timpa d'Albano (m. 1628 slm) su labili tracce di sentiero che sicuramente troveremo coperte dalla neve e di qui seguiremo il sentiero che in breve raggiunge la strada asfaltata che sale da Sasso di Castalda e conduce alle piste da sci di Monte Arioso (Casino Forestale m. 1603 slm). Dal Casino, dopo aver costeggiato la sorgente del Basento, si sale fino in cima a Monte Arioso (m. 1709 slm) dove, tempo permettendo, potremo ammirare una visuale a 360 gradi che va dal massiccio del Pollino a sud al Parco del Cilento ad ovest e dal Monte Vulture ed i Monti Picentini, a nord alle Dolomiti Lucane ad est.

La discesa avverrà lungo la pista da sci in direzione del Monte Pierfaone che sarà sicuramente coperta da abbondante neve e, tramite un sentiero di raccordo delle piste da sci, torneremo in prossimità della sorgente del Basento. Da questo punto parte un comodo sentiero che percorre il Vallone Roccantonio e costeggia alcune sorgenti, una delle quali forma un bellissimo e piccolo laghetto, fino ad incontrare il tratto iniziale del sentiero percorso all'andata. Di lì in pochi minuti raggiungeremo il piazzale de La Maddalena.

Informazioni riassuntive sul percorso

Il percorso, visto il periodo dell'anno, sarà in parte in ambiente innevato ma non presenta particolari difficoltà e/o tratti esposti

Durata dell'escursione: 4 ore e 30 minuti circa

Dislivello complessivo: metri 450 circa

Grado di difficoltà: E (Escursionistica)