



# Club Alpino Italiano - Sezione di Potenza

---

Domenica 26 Aprile 2009

– Santuario Madonna di Rossano Vaglio Basilicata- Museo– Parco eolico

**Escursione da località Santuario Rossano a Santuario Rossano**

---

## Responsabili

Canio Cufino ( 334.8262221) – Claudio Barra ( 347.2590570 )

## Iscrizione

Entro e non oltre *Venerdì 24 Aprile 2009*. I responsabili saranno in sede dalle ore 19.30 alle ore 21.30 per fornire ogni ulteriore utile chiarimento e prendere le adesioni.

## Quota di partecipazione

Soci CAI: € 1.00

€ 12.00 visita museo per mostra ritratti Leonardo Da Vinci e per pranzo fine escursione

non soci: € 5.00

€ 15.00 visita museo per mostra ritratti Leonardo Da Vinci e per pranzo

fine escursione

La quota comprende assicurazione e Soccorso Alpino;

le spese di viaggio saranno divise tra i passeggeri delle singole autovetture.

## Appuntamento e partenza

Potenza, ore 7.50 piazzale di fronte Hobby Centro - Partenza ore 8.00

Il rientro a Potenza è previsto per le ore 17,00

## Come raggiungere il punto di partenza dell'escursione

Basentana fino al bivio zona industriale Vaglio Basilicata – proseguire per strada che collega basentana a ex Appia (ora S.P.) – arrivati alla SP prendere direzione Tolve e dopo circa 200 m. si trova bivio per Cancellara – proseguire fino al Santuario Madonna di Rossano.

## Info sull'area dove si svolge l'escursione

**Vaglio Basilicata** (C.A.P. 85010) appartiene alla provincia di Potenza e dista 13 chilometri da Potenza, capoluogo della omonima provincia.

**Vaglio Basilicata** conta 2.217 abitanti (Vagliesi) e ha una superficie di 43,0 chilometri quadrati per una densità abitativa di 51,56 abitanti per chilometro quadrato. Sorge a 954 metri sopra il livello del mare.

**Cenni geografici:** Il territorio del comune risulta compreso tra i 550 e i 1.090 metri sul livello del mare.

L'escursione altimetrica complessiva risulta essere pari a 540 metri.

Nel territorio del comune si trova il sito archeologico dell'abitato di [Serra di Vaglio](#), attribuito al popolo dei *Peuketiantes*, ricordati da [Ecateo da Mileto](#), a partire dall'[VIII](#), e con una successiva fase [lucana](#) tra la fine del [V](#) e gli inizi del [III secolo a.C.](#) Nella vicina [necropoli](#) di "Braidia di Vaglio" sono state rinvenute tombe principesche databili tra la fine del VI e la metà del V secolo a.C. I resti dell'abitato e della necropoli sono visitabili nel "[Parco archeologico di Serra di Vaglio](#)".

Nella località di Rossano di Vaglio si trovano invece i resti del santuario federale dei [Lucani](#), dedicato alla dea [Mefite](#), nato a partire dal [IV secolo a.C.](#) e sviluppato in particolare nel corso del [II secolo a.C.](#), nell'ambito del processo di [romanizzazione](#) della regione lucana. I resti del santuario sono visibili all'interno del "[Parco del Santuario di Rossano](#)". Nella pineta di Vaglio si trova inoltre il [Museo delle antiche genti di Lucania](#), che offre una serie di ricostruzioni della vita dell'abitato e del santuario, mentre i materiali dei siti archeologici si conservano in gran parte nel [Museo Archeologico Nazionale della Basilicata](#), a [Potenza](#).

Nelle vicinanze di una delle due porte di accesso all'antico abitato, è stato allestito il museo della civiltà rurale che racconta la storia del paese attraverso oggetti e foto raccolti dall'associazione ACLI del paese.

### **Informazioni riassuntive sul percorso**

Percorso: Chiesa Rossano – Vaglio – Museo – Parco eolico - Rossano

Il percorso non presenta particolari difficoltà tecniche e/o tratti esposti

Durata dell'escursione: 5 ore circa - Dislivello complessivo: metri 250 circa - Lunghezza 14 Km. circa

Grado di difficoltà: T (Turistico)

### **Descrizione del percorso**

Il percorso parte direttamente dalla Chiesa della Madonna di Rossano, m.930 s.l.m., si inoltra prima per un breve tratto quasi pianeggiante di strada asfaltata per poi immettersi in un tratturo comunale sterrato (fontana amato).

Il sentiero prima pianeggiante prosegue in discesa fino a raggiungere il vallone di Fosso Rumolo, m.850 s.l.m., dal vallone il sentiero riparte in una bella salita fino all' abitato di Vaglio Basilicata, difatti si arriva nella piazza principale del paese "Piazza dei Caduti" m. 950 s.l.m., di qui dopo un breve tratto nel paese si arriva al Museo comunale dove attualmente vi è allestita una mostra dedicata ai ritratti di Leonardo.

Dopo la visita al Museo si prosegue in salita verso gli scavi archeologici di "Serra" su serra Bernardo m. 1090 s.l.m.( se si vuole è possibile visitarli con la presenza di una guida).

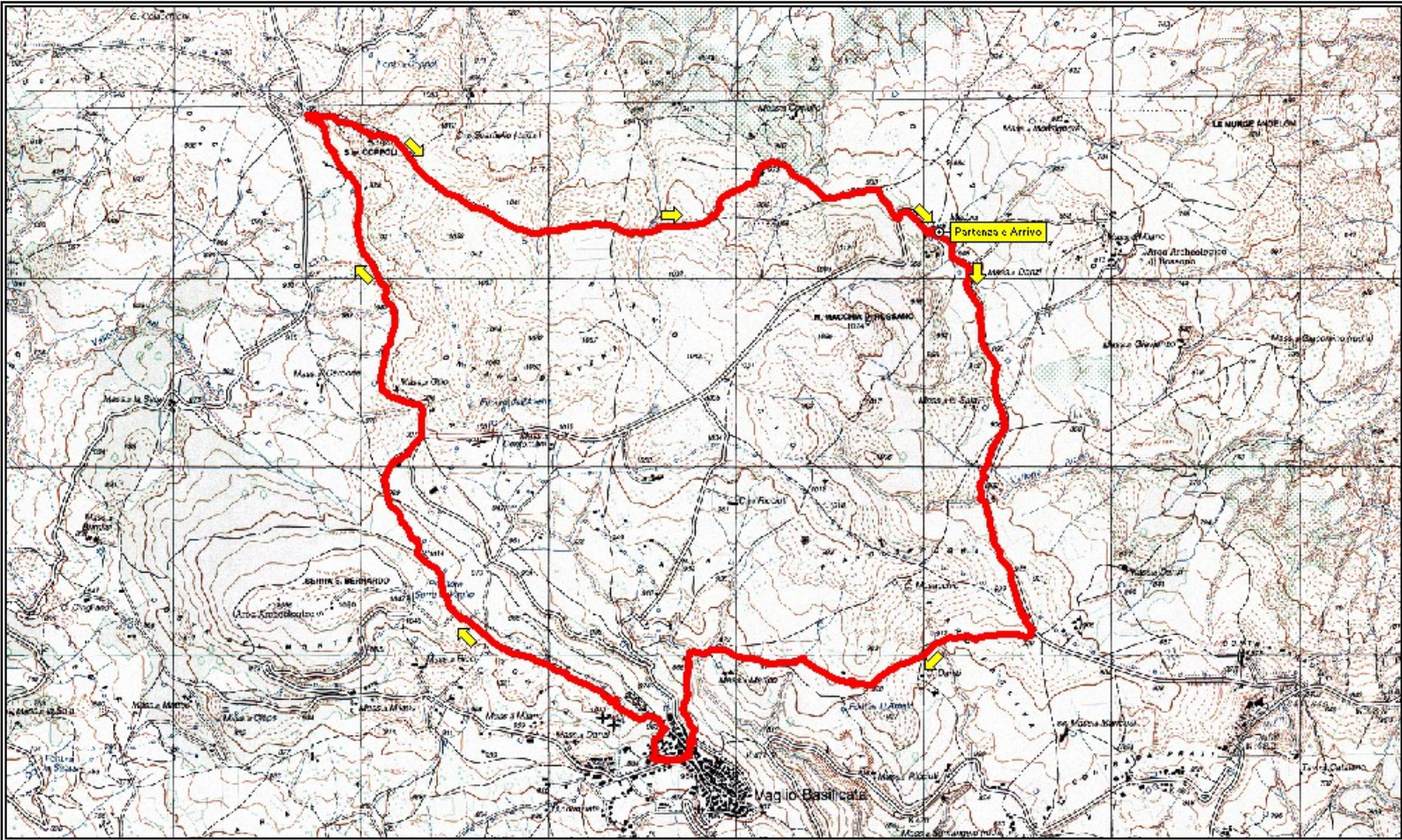
All'uscita del sito archeologico si prosegue su un sentiero in discesa fino ad incrociare la SP venosina direzione Cancellara.

Si percorrerà la Venosina per circa 1,5 Km. fino all'incrocio con il tratturo sterrato "Serra Coppoli" che in un continuo saliscendi attraversa il parco eolico e fotovoltaico di Vaglio.

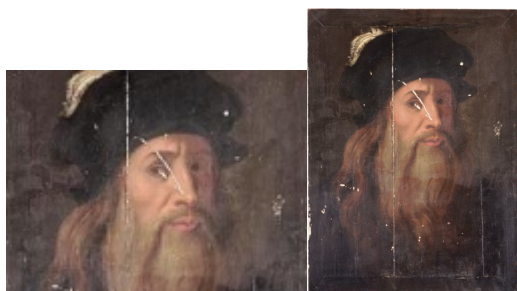
Siamo quasi alla fine del percorso (ritorno alla Chiesetta di Rossano) dove degli amici ci attendono per farci degustare ciò che hanno preparato.



**Chiesa Madonna di Rossano**



Portale in Piazza dei Caduti



Fontana in Piazza dei Caduti