



CLUB ALPINO ITALIANO
Sezione di Potenza

ESCURSIONE 16 luglio 2011
Parco Nazionale dell'Appennino Lucano Val d'Agri Lagonegrese
- Notturna sul Monteforte -

Organizzatori e responsabili	Vincenzo Telesca tel. 3494698287 - Alessandro Pino tel. 3282612935
Ubicazione Sentiero	In agro del comune di Abriola (PZ)
Appuntamento e Partenza	* Ritrovo ore 22:50 piazzale antistante Hobby Centro. Partenza ore 23:00 .
Partenza e Arrivo dell'escursione	Chalet Passo della Sellata
Dislivello	m 350 circa
Sviluppo del Percorso	km 7 circa
Tempo di Percorrenza	In una normale escursione circa h 2:30 Data la particolarità dell'escursione, ad oltranza fino all'alba.
Tipo di difficoltà	T - E (turistico - escursionistica)
Tipologia del percorso	Asfalto, tratto brecciato, sentiero.
Punto più basso	Al punto di incrocio con il "Sentiero dei Pellegrini" che sale da Abriola.
Punti più alti	Pendio Monteforte, 1400 mt. e Passo La Sellata, 1270 mt. c.

Descrizione itinerario:

L'itinerario si sviluppa ad anello e non presenta particolari difficoltà. Parcheggiate le auto in prossimità dello Chalet del Passo della Sellata, sulla strada che da Pignola porta ad Abriola, si prende la strada asfaltata che scende, per circa 1 km, verso la vecchia ferrovia della Calabro Lucana.

Giunti in prossimità di una vecchia e cadente costruzione in pietra, si gira a destra e dopo pochi metri si prende, a sinistra, in direzione di Abriola percorrendo un vecchio tratto della vecchia ferrovia, risistemato a pista ciclo- pedonale dallo stesso Comune.

Superata la vecchia stazioncina di Monteforte, anch'essa ristrutturata, si prende a sinistra percorrendo il "Sentiero dei Pellegrini" che, salendo dal paese, porta alla cappella della Madonna di Monteforte dove ci fermeremo per una sosta.

A ridosso della chiesetta si riprende il sentiero che sale fino al Monteforte e che continua sulla sinistra, prima in piano poi in discesa, fino allo Chalet da dove siamo partiti.

Sulla cima di Monteforte o sul pianoro sottostante ci fermeremo per aspettare l'Aurora. E' previsto tempo buono, per cui potremo camminare accompagnati dal chiarore della luna piena, e godere, poi, dello spettacolo del sorgere del sole.

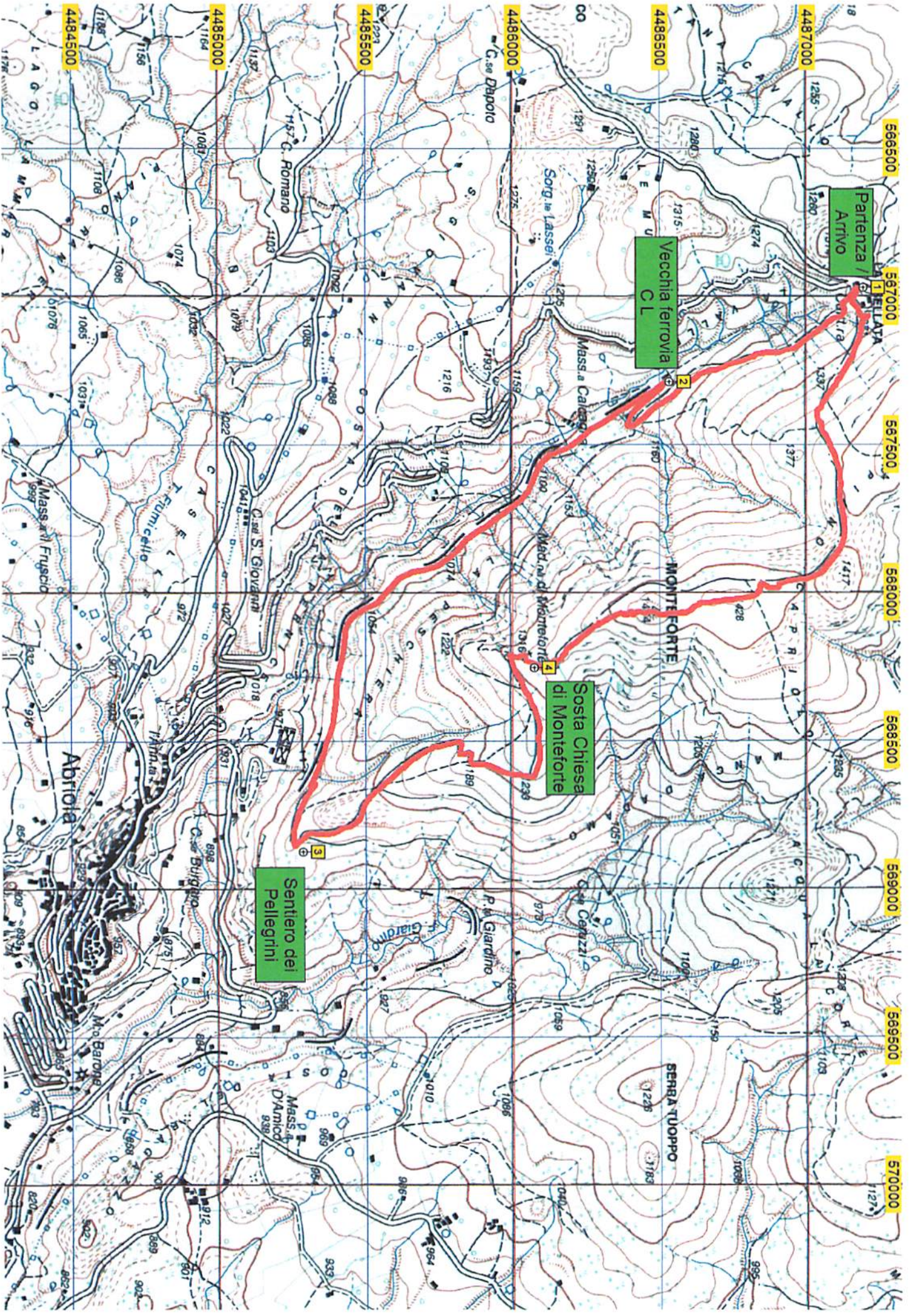
Iscrizione:

Contributo da versare venerdì 15/07/2011 presso la sede CAI (ore 20 - 21,30) in occasione della conferma della partecipazione: € 5 per i non soci ed € 1 per i soci. Le spese del

carburante saranno divise tra i componenti dell'equipaggio delle autovetture utilizzate per il viaggio.

* Per chi vuole aderire, è prevista una cena presso lo Chalet al costo di € 15.00 (*bruschetta, primo, secondo, contorno, gelato o frutta*) con inizio alle ore 23:30. Chi non è interessato può salire direttamente allo Chalet alle 00:30 e unirsi agli altri.

Attrezzatura abbigliamento e alimentazione: obbligatorie le scarpe da trekking, consigliati i bastoncini telescopici che servono a dare maggiore stabilità, soprattutto perché si cammina di notte e la visibilità del sentiero è scarsa . Per l'abbigliamento occorrerà regolarsi a seconda delle condizioni meteorologiche della giornata. In ogni caso: munirsi di giacca a vento leggera o meno leggera a seconda del proprio grado di sopportazione del freddo; bisogna tener presente che di notte la temperatura scende. Non guasta una mantellina antipioggia ed un minimo di ricambio da portare nello zaino. Lungo il percorso non si troveranno fontane; è consigliabile portare almeno 1 litro d'acqua.



Parenza /
Attivo

Vecchia ferrovia
CL

Sosta Chiesa
di Monteforte

Sentiero dei
Pellegrini

566500

567000

567500

568000

568500

569000

569500

570000

4484500

4485000

4485500

4486000

4486500

4487000

4487500

4488000

1255

1260

1265

1270

1275

1280

1285

1290

1255

1260

1265

1270

1275

1280

1285

1290

1255

1260

1265

1270

1275

1280

1285

1290

1255

1260

1265

1270

1275

1280

1285

1290

1255

1260

1265

1270

1275

1280

1285

1290

1255

1260

1265

1270

1275

1280

1285

1290

1255

1260

1265

1270

1275

1280

1285

1290

1255

1260

1265

1270

1275

1280

1285

1290

1255

1260

1265

1270

1275

1280

1285

1290

1255

1260

1265

1270

1275

1280

1285

1290

1255

1260

1265

1270

1275

1280

1285

1290

1255

1260

1265

1270

1275

1280

1285

1290

1255

1260

1265

1270

1275

1280

1285

1290

1255

1260

1265

1270

1275

1280

1285

1290

1255

1260

1265

1270

1275

1280

1285

1290

1255

1260

1265

1270

1275

1280

1285

1290

1255

1260

1265

1270

1275

1280

1285

1290

1255

1260

1265

1270

1275

1280

1285

1290

1255

1260

1265

1270

1275

1280

1285

1290

1255

1260

1265

1270

1275

1280

1285

1290

1255

1260

1265

1270

1275

1280

1285

1290

1255

1260

1265

1270

1275

1280

1285

1290

1255

1260

1265

1270

1275

1280

1285

1290

1255

1260

1265

1270

1275

1280

1285

1290

1255

1260

1265

1270

1275

1280

1285

1290

1255

1260

1265

1270

1275

1280

1285

1290

1255

1260

1265

1270

1275

1280

1285

1290

1255

1260

1265

1270

1275

1280

1285

1290

1255

1260

1265

1270

1275

1280

1285

1290

1255

1260

1265

1270

1275

1280

1285

1290

1255

1260

1265

1270

1275

1280

1285

1290

1255

1260

1265

1270

1275

1280

1285

1290

1255

1260

1265

1270

1275

1280

1285

1290

1255

1260

1265

1270

1275

1280

1285

1290

1255

1260

1265

1270

1275

1280

1285

1290

1255

1260

1265

1270

1275

1280

1285

1290

1255

1260

1265

1270

1275

1280

1285

1290

1255

1260

1265

1270

1275

1280

1285

1290

1255

1260

1265

1270

1275

1280