



Club Alpino Italiano - Sezione di Potenza

Domenica 17 giugno 2012

Escursione su Monte Coccovello

escursione intersezionale con la Sezione di Lagonegro del Club Alpino Italiano

Responsabili

Massimo Carriero (tel. 347.5851390)

Iscrizione

Entro e non oltre *Venerdì 15 giugno*. Il responsabile sarà in sede dalle ore 19.30 alle ore 21.30 per fornire ogni ulteriore utile chiarimento e prendere le adesioni.

Quota di partecipazione

Soci CAI: € 2.00; non soci: € 8.00. La quota comprende l'assicurazione.

Le spese di viaggio saranno divise tra i passeggeri delle singole autovetture.

Appuntamento e partenza

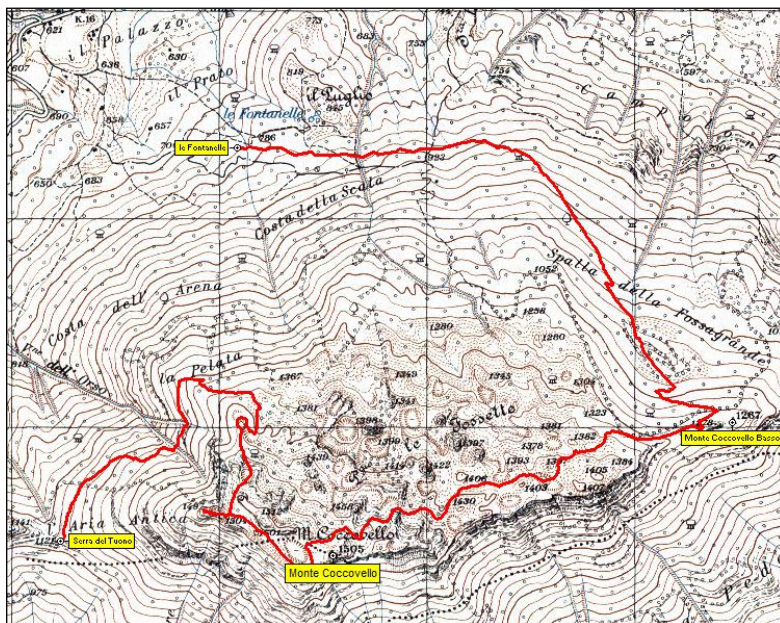
Potenza, ore 7.00 piazzale di fronte Hobby China.

Come raggiungere il punto di partenza dell'escursione

Raccordo autostradale Potenza-Sicignano degli Alburni, uscito Tito. Tito-Brienza-Atena Lucana. Autostrada A3 direzione Reggio Calabria, uscita Lagonegro Nord. Proseguire lungo la SS 585 (Fondo valle del Noce) e imboccare la SP 104 (ex Strada statale) in direzione Sapri. L'appuntamento con gli amici del CAI di Lagonegro è al bivio per la frazione di San Costantino (Contrada Palazzo - Farmacia sulla sinistra e bar sulla destra). Di lì si prosegue fino a località Serra del Tuono dove avrà inizio l'escursione.

Descrizione del percorso

Da località *Serra del Tuono* (m. 1125 slm) si procede lungo la cresta - seguendo un sentiero dapprima allo scoperto poi nel bosco e l'ultimo tratto nuovamente allo scoperto - fino a raggiungere la cima del *Monte Coccovello* (m. 1505 slm). Dalla cima c'è una magnifica vista sul mare sia verso est (*Golfo di Sapri* e *Punta degli Infreschi*) che in direzione sud verso la costa calabra. Da qui proseguiremo attraversando alcune doline e scendendo, sempre seguendo la linea di cresta, verso il *Monte Coccovello Basso* (m. 1267 slm) per poi proseguire in direzione nord-ovest fino a raggiungere località *le Fontanelle* (m. 820 slm) dove è presente una sorgente con abbeveratoio. Da qui si raggiungeranno le automobili precedentemente parcheggiate lungo la salita che conduce a *Serra del Tuono*.



Informazioni riassuntive sul percorso

Il percorso non presenta particolari difficoltà tecniche e/o tratti esposti

Lungo il percorso è presente solo la fontana a fine percorso escursionistico

Dislivello complessivo: 400 metri in salita e 700 metri in discesa

Durata dell'escursione: 5 ore circa, oltre le soste

Grado di difficoltà: E (Escursionistica)