



Club Alpino Italiano

Sezione di Potenza



Domenica 21 Aprile 2013

Parco regionale di Gallipoli Cognato e delle Piccole Dolomiti Lucane

Serra Carbotto

Responsabili

Rudi Padula (tel. 333.2723853) – Massimo Carriero (tel. 347.5851390)

Iscrizione

Entro e non oltre *Venerdì 19 aprile 2013*

I responsabili saranno in sede dalle ore 19.30 alle ore 21.30 per fornire ogni utile chiarimento e prendere le adesioni.

Quota di partecipazione

Soci CAI: €2,00. Non soci: €8,00 (la quota comprende l'assicurazione CAI)

La località di partenza sarà raggiunta con auto proprie e le spese di carburante, divise tra i componenti degli equipaggi.

Appuntamento e partenza

Potenza, ore 8.00, Piazzale antistante la Stazione ferroviaria FAL Potenza Inferiore (tra il passaggio a livello ed il ponte Musmeci).

Come raggiungere il punto di partenza dell'escursione

SS 407 Basentana direzione Matera. Oltrepassare lo svincolo di Pietrapertosa, la galleria Carbotto e un'altra breve galleria. Usciti da questa seconda galleria, dopo circa 150 metri, c'è una piazzola di sosta con un cancello di ingresso nell'area della vecchia stazione ferroviaria Carbotto. Entrare in quest'area e parcheggiare.

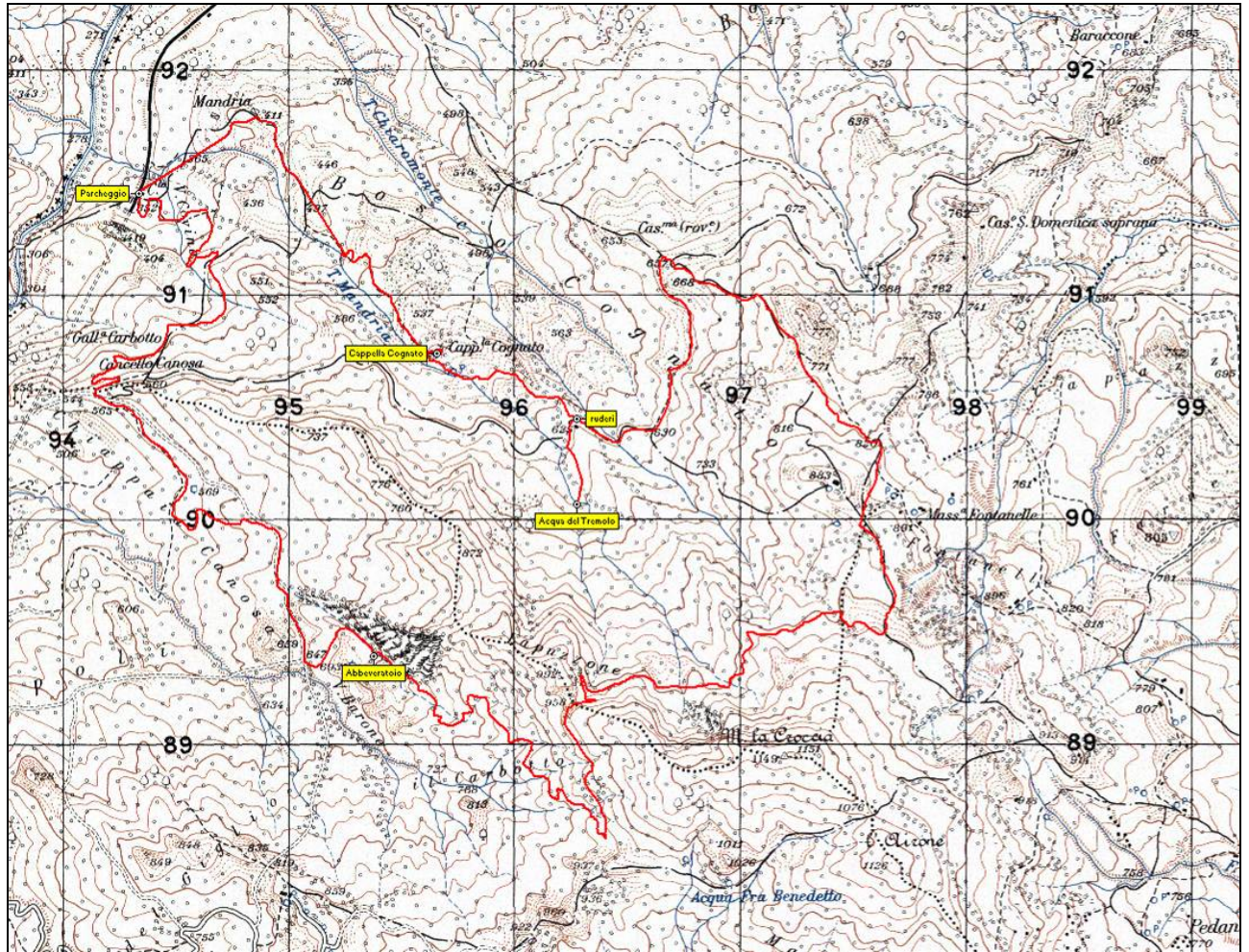
Descrizione del percorso

Il percorso si snoda lungo antichi tratturi di collegamento tra diversi centri abitati (*Calciano, Oliveto Lucano e Accettura*) e tra le varie caserme forestali presenti nell'area che storicamente è stata ritenuta di notevole interesse forestale e pertanto presidiata per la gestione e la tutela del patrimonio demaniale.

Il bosco misto si alterna a radure e la presenza di massi erratici testimonia che in tempi antichi l'area era caratterizzata da picchi di arenaria, poi sfaldatisi, presumibilmente simili a quelli tuttora presenti nelle *Dolomiti Lucane* di *Castelmezzano* e *Pietrapertosa*.

Numerosi sono i punti panoramici che permettono di ammirare le cime innevate del *Monte Volturino* e della catena montuosa *Pierfaone-Volturino*, le *Dolomiti Lucane*, la collina materana, *Campomaggiore Vecchio* e numerosi centri abitati.

La stagione è ideale per ammirare i colori variegati della flora locale e gli intensi e cangianti profumi della primavera.



Informazioni riassuntive sul percorso

Il percorso non presenta difficoltà tecniche e/o tratti esposti

Dislivello complessivo: metri 800 circa - Lunghezza: km. 18 circa

Durata dell'escursione: 6 ore circa, soste escluse

Grado di difficoltà: E

Lungo il percorso sono presenti due fontane/abbeveratoi

I responsabili si riservano il diritto di non ammettere all'escursione coloro i quali non dimostreranno di essere in possesso dei requisiti fisici, tecnici o d'abbigliamento necessari.

In caso di previsioni meteorologiche avverse l'escursione potrà subire modifiche o essere rinviata a data da destinarsi.

Per tutto quanto non specificamente indicato nel programma ci si riporta al Regolamento delle Escursioni della Sezione che, i partecipanti, iscrivendosi all'attività, confermano di conoscere e di accettare.