



# Club Alpino Italiano

## Sezione di Potenza



---

da domenica 18 a martedì 20 Maggio 2014  
escursioni intersezionali con la Sezione CAI di San Pietro in Cariano (VR)

---

### Responsabili

Massimo Carriero, tel. 347.5851390 - Tonino Aicale, tel. 347.5845550

### Iscrizione

Entro e non oltre *Venerdì 16 maggio 2014*. I responsabili saranno in sede dalle ore 19.30 alle ore 21.30 per fornire ogni ulteriori chiarimenti e prendere le adesioni.

### Quota di partecipazione (per singola escursione)

Soci CAI: €2.00; non soci (la quota comprende l'assicurazione): €8.00.

### Mezzo di trasporto

Domenica 18: auto proprie. Lunedì 19: autobus del CAI di San Pietro in Cariano (da confermare numero di posti disponibili). Martedì 20: auto proprie; a fine escursione (traversata) l'autobus del CAI di San Pietro in Cariano ci porterà fino al parcheggio delle autovetture.

---

## Domenica 18 maggio 2014

### Parco Regionale di Gallipoli Cognato e delle Piccole Dolomiti Lucane

I boschi di Accettura

loc. Palazzo, Timpa Castello, Monte Malerba, Pian Cannello, Lotto Bellonia

### Appuntamento e partenza

Potenza, ore 8.30, Piazzale antistante la Stazione ferroviaria FAL Potenza Inferiore (tra il passaggio a livello e il ponte Musmeci).

### Come raggiungere il punto di partenza dell'escursione

Da Potenza: Superstrada SS 407 "Basentana" direzione Metaponto, uscita: Campomaggiore. Di lì proseguire in direzione Accettura fino a raggiungere, dopo circa 7,5 km, il Centro visite del parco (loc. Palazzo).

### Descrizione del percorso

Dall'antico insediamento del "Palazzo" (m. 830 slm), convento fondato intorno al 1100 d.C. da San Guglielmo da Vercelli, successivamente sede di una caserma forestale ed oggi anche del Centro visite del Parco, si prosegue lungo il sentiero n. 406 e dopo breve salita si devia su una traccia di sentiero sulla destra fino a raggiungere i ruderi del piccolo nucleo medievale di *Gallipolis* (che ha dato il nome al bosco su cui sorgeva) posto su *Timpa Castello* (m. 990 slm). Tornati all'incrocio si riprende il sentiero in salita fino a raggiungere la cresta di *Serra del Monte*; con una piccola variante si raggiunge *Monte Malerba* (m. 1083 slm) con le sue interessanti rocce che conservano evidenti segni del passato e da dove si gode una vista spettacolare. Si riprende il sentiero e si prosegue verso *Cima San Nicola* (m.830 slm) e poi si devia a destra fino a raggiungere la Caserma Forestale San Nicola. Attraversata la strada asfaltata, si prosegue in falso piano fino a *Pian Cannello*.

A questo punto si sale in direzione di *Monte Costa la Rossa* seguendo un'ampia sterrata e, giunti a quota 1020, all'altezza di *Lotto Bellonia*, si devia a destra e si prosegue in costante discesa fino al torrente *Scannacapre*, lo si attraversa e una leggera salita ci riporta al *Palazzo*, punto di partenza.

### Informazioni riassuntive sul percorso

Il percorso non presenta particolari difficoltà tecniche e/o tratti esposti. Dislivello complessivo: m. 600 circa - Durata dell'escursione: 4 ore circa, soste escluse. Grado di difficoltà: E (Escursionistica)

### Punti per approvvigionarsi di acqua

- a inizio escursione

---

Lunedì 19 maggio 2014

**Parco Regionale di Gallipoli Cognato e delle Piccole Dolomiti Lucane**  
Escursione da Fontana dell'Arioso a Castelmezzano e Pietrapertosa

**Appuntamento e partenza**

Potenza, ore 8.15, Distributore di benzina di fronte il Seminario (Viale Marconi).

**Come raggiungere il punto di partenza dell'escursione**

Da Potenza: Superstrada SS 407 "Basentana" direzione Metaponto, uscita: Albano scalo e di lì direzione Castelmezzano. Dopo qualche chilometro in salita, si percorre un lungo rettilineo in leggera discesa al termine del quale, sulla sinistra, c'è un gruppo di case ed un ampio parcheggio con tavoli e panchine (area pic-nic) ed una fontana-abbeveratoio.

**Descrizione del percorso escursionistico**

L'escursione inizia da *Fontana dell'Arioso* da dove si imbecca un sentiero, a principio pressoché pianeggiante e poi in salita nella vegetazione. Dopo circa mezz'ora raggiungiamo un belvedere con vista sull'ampia valle sottostante e di lì proseguiamo su un sentiero più largo, sempre immersi nella vegetazione, con diversi passaggi attraverso le rocce passando altri belvedere che si affacciano sulla valle del Basento. Arriviamo quindi alla parte più alta del percorso e in questo primo tratto possiamo già usufruire di ampi scorci panoramici e ammirare i vicini centri abitati (*Albano di Lucania, Trivigno, Brindisi di Montagna, Vaglio Basilicata e Campomaggiore*) e le montagne della Basilicata (*Monte Croccia, Monte Pierfaone, Monte Volturino* ed altre). Percorriamo la parte alta del nostro percorso che sovrasta il centro abitato di Castelmezzano e con una breve deviazione raggiungiamo la stazione di partenza di uno dei tratti del *Volo dell'Angelo* ed il *Belvedere Peschiere*. Proseguiamo la discesa verso il paese, ci addentriamo nei vicoli, e raggiungiamo la zona del castello, magnifico sito panoramico; dopo la sosta proseguiamo verso la piazza principale del paese, punto ideale per ammirare il paese in tutta la sua bellezza. Dopo le rituali fotografie, si prosegue l'escursione uscendo dal centro abitato e oltrepassato il cimitero, si scende verso il *Torrente Caperrino*, confine comunale tra Castelmezzano e Pietrapertosa. Questa antica via di collegamento tra i due centri abitati è stata di recente lastricata per la realizzazione del *Percorso delle sette pietre*. Superato il Torrente Caperrino sul *Ponte Tuvolo* cominciamo a salire alla volta di Pietrapertosa dove, poco prima del centro abitato potremmo abbeverarci a *Fonte Tuvolo*. Un breve tratto e raggiungiamo il centro abitato di Pietrapertosa dominato da un castello, di recente restaurato, costruito tra le rocce nel punto più alto e impervio.

**Informazioni riassuntive sul percorso**

Il percorso non presenta particolari difficoltà tecniche e/o tratti esposti. Dislivello complessivo: m. 850 in salita, m. 650 in discesa. Durata dell'escursione: 5 ore circa, soste escluse. Grado di difficoltà: E (Escursionistica)

**Punti per approvvigionarsi di acqua**

- a inizio escursione: Fontana dell'Arioso
- Castelmezzano
- Fonte Tuvolo, sul tratto dal Torrente Caperrino a Pietrapertosa
- Pietrapertosa

---

Martedì 20 maggio 2014

**Parco Nazionale dell'Appennino Lucano Val d'Agri Lagonegrese**  
Escursione da Piana del Lago a Monte Calvelluzzo e Monte Volturino

**Appuntamento e partenza**

Potenza, ore 8.15, Piazzale antistante la Stazione ferroviaria FAL Potenza Inferiore (tra il passaggio a livello e il ponte Musmeci).

**Come raggiungere il punto di partenza dell'escursione**

Da Potenza si percorre la strada per le piste da sci di loc. Sellata. Oltrepassato il piazzale delle piste si prosegue in direzione Marsico Nuovo. Un paio di chilometri dopo l'Hotel La Maddalena, ci si fermerà al bivio per Monte Volturino o all'ampia piazzola che incontreremo poco dopo (direzione Marsico Nuovo) sulla sinistra. Di lì avrà inizio l'escursione.

**Descrizione del percorso**

Partenza da *Piana del Lago* (m. 1290). Primo tratto pianeggiante, costeggiando il lago poi si comincia a salire seguendo la strada sterrata fino a raggiungere il passo che divide *Monte Lama* (m. 1566) da *Serra di Calvello* (m. 1567) e si raggiunge quest'ultima. Questo primo tratto è in una bellissima faggeta, con piante di agrifoglio nel tratto iniziale e immense distese di aglio orsino (*allium orsinum*) nella parte alta. Da *Serra di Calvello* si percorre la lunga e panoramica cresta, a principio in discesa e poi in graduale salita, fino a raggiungere *Monte Calvelluzzo* (m. 1699). Lungo buona parte del percorso c'è visibilità a 360 gradi ed è possibile ammirare le montagne della Basilicata (*Monte Pierfaone*, *Monte Vulture*, le *Dolomiti Lucane*, *Monte Raparo*, *Monte Alpi*, il massiccio del *Pollino*, *Monte Sirino*), quelle della Campania (*Monte Cervati*, *Monte Motola* e la catena degli *Alburni*) e i centri abitati di *Abriola*, *Calvello*, *Anzi*, *Laurenzana*, *Grumento Nova*, *Tramutola*, *Paterno*, *Marsico Nuovo*, *Marsicovetere* ed altri della *Val d'Agri*). Da *Monte Calvelluzzo* si scende, seguendo il crinale erboso fino ad arrivare ai *Tre confini* (m. 1480) per poi riprendere la salita, dapprima nel bosco e infine allo scoperto per arrivare al *Monte Volturino* (m. 1835). Dalla cima si può godere di un'ampia visuale e di un superbo panorama: la *Val d'Agri* con i suoi numerosi centri abitati, la vicina *Montagna di Viggiano* con il Santuario, il profilo delle altre montagne della Basilicata e dei monti del *Parco Nazionale del Cilento e Vallo di Diano*. Percorreremo il crinale che si affaccia sulla *Val d'Agri* e cominceremo la discesa seguendo il sentiero 501A (*Sentiero del Ventennale*) oppure lungo la panoramica cresta sud-est che conduce a *Piano dell'Imperatore* (m. 1555).

**Informazioni riassuntive sul percorso**

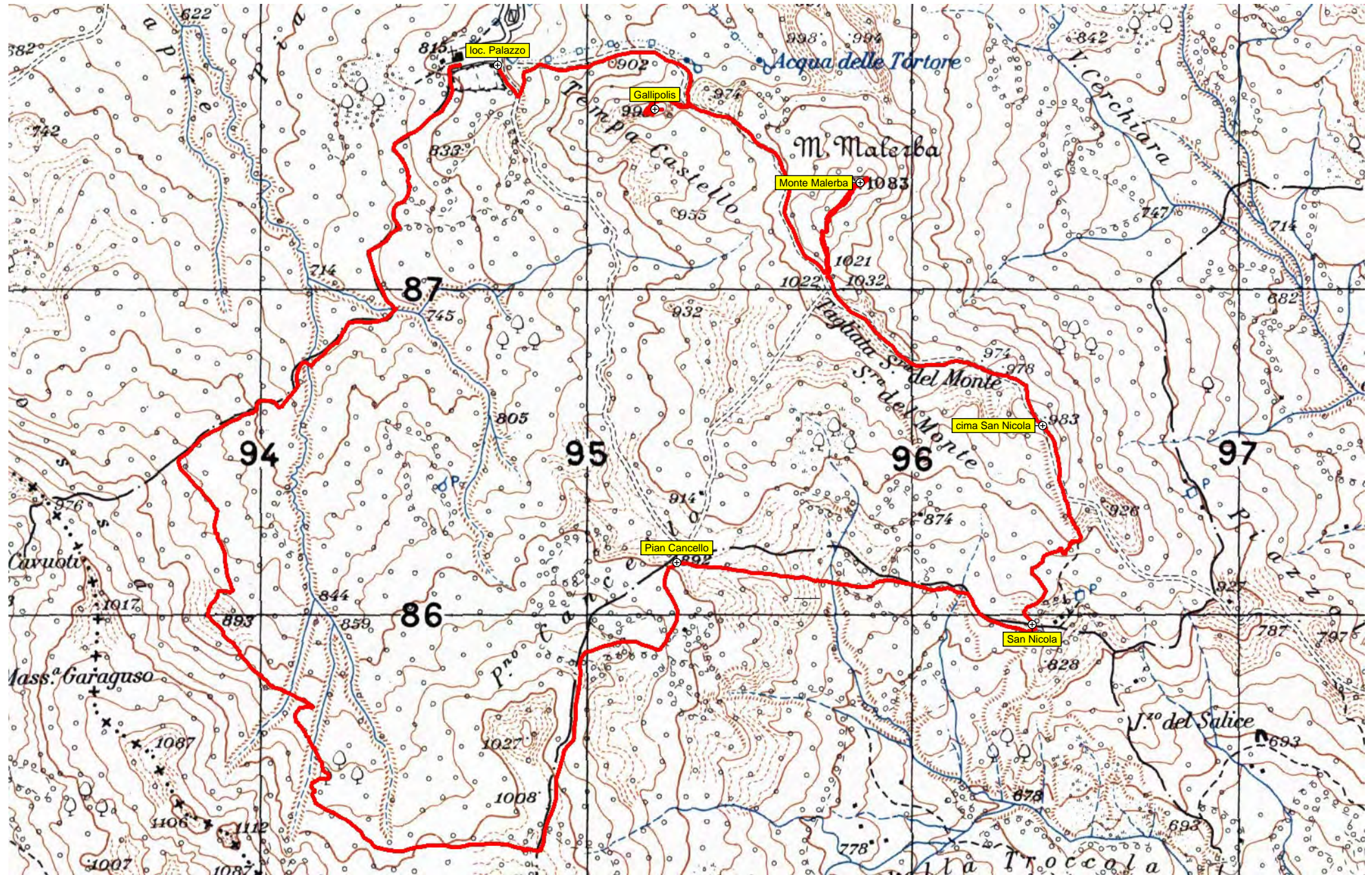
Il percorso non presenta particolari difficoltà tecniche e/o tratti esposti. Dislivello complessivo: 800 metri in salita e 550 metri in discesa. Durata dell'escursione: 5 ore circa, soste escluse. Grado di difficoltà: E (Escursionistica).

**Punti per approvvigionarsi di acqua**

- a inizio escursione: loc. Piana del Lago
- a fine escursione: loc. Piano dell'Imperatore

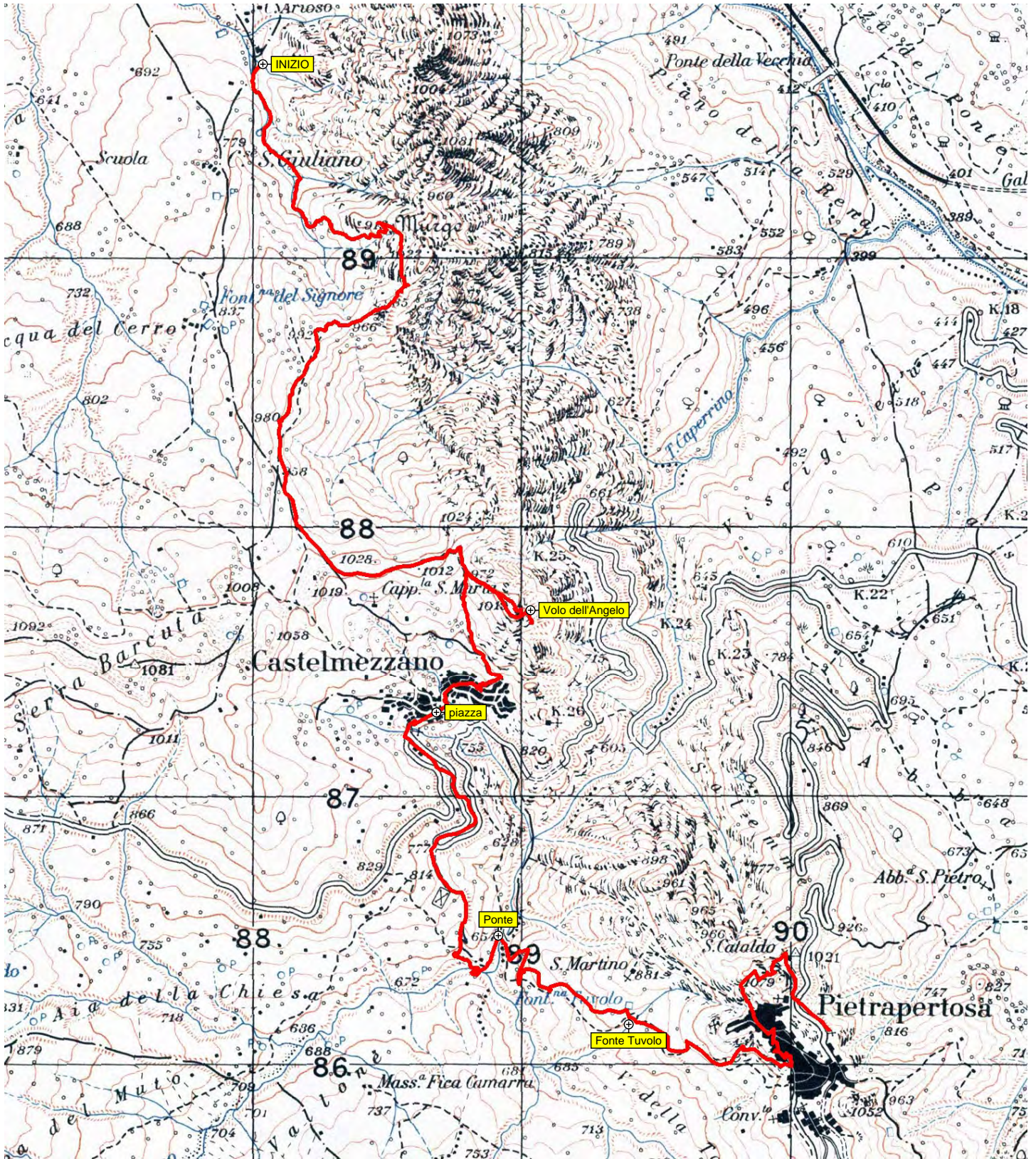
1:15,000

Domenica 18 maggio 2014 - I boschi di Accettura



1:20,000

Lunedì 19 maggio 2014 - Escursione dalla Fontana dell'Arioso a Castelmezzano e Pietrapertosa



1:25,000

Martedì 20 maggio 2014 - Escursione da Piana del Lago a Monte Calvelluzzo e Monte Volturino

