



Club Alpino Italiano - Sezione di Potenza

Domenica 15 Luglio 2012

Parco Nazionale dell'Appennino Lucano Val d'Agri Lagonegrese

Monte Volturino

Lungo il Sentiero del Ventennale, con degustazione del tesoro gastronomico locale

In collaborazione con il Comune di Marsicovetere

Intersezionale con la Sezione CAI di Lagonegro e Festa delle Sezioni lucane del CAI

Responsabili

Massimo Carriero (tel. 347.5851390) – Rudi Padula (tel. 333.2723853)

Iscrizione

Entro e non oltre *Venerdì 13 luglio 2012*. I responsabili saranno in sede dalle ore 19.30 alle ore 21.30 per fornire ogni ulteriore utile chiarimento e prendere le adesioni.

Quota di partecipazione

Soci CAI: €5.00; non soci: €8.00. La quota comprende l'assicurazione.

Le spese di viaggio saranno divise tra i passeggeri delle singole autovetture.

Programma della giornata

ore 7.15 Appuntamento: Potenza, Piazza in Via Tirreno (Rione Cocuzzo, vicino al supermercato)

ore 8.30 Inizio escursione dal quadrivio *Tuppo delle Seti*

ore 9.30 Piano dell'Imperatore:

Incontro con gli escursionisti della Val d'Agri e colazione con prodotti caserecci

Saluti del Presidente del Parco dell'Appennino Lucano Val d'Agri Lagonegrese, del Sindaco del Comune di Marsicovetere, dell'Assessore all'Ambiente e al Territorio del Comune di Marsicovetere e del Presidente della Sezione di Potenza del Club Alpino Italiano

a seguire, escursione su Monte Volturino

ore 13.30 Termine escursione e Buffet con degustazione di delizie locali

Il Sentiero del Ventennale

La *Sezione di Potenza* del *Club Alpino Italiano*, in occasione del ventesimo anniversario della sua fondazione, ha pensato di segnare un percorso escursionistico nell'area del *Monte Volturino*, che con i suoi 1835 metri di altezza è una delle cime più interessanti dell'Appennino Lucano. A questo progetto ha aderito il *Comune di Marsicovetere*, che ancora una volta si è mostrato sensibile allo sviluppo turistico-escursionistico dell'area, rinnovando un rapporto di collaborazione con il CAI già instaurato nel 1994 (segnatura di un sentiero in occasione di un convegno delle Sezioni CAI del Centro Meridione e Isole) e nel 2002 (manifestazione *Montagna e Cielo* in occasione dell'*Anno Internazionale della Montagna*, proclamato dall'*Assemblea Generale delle Nazioni Unite*).

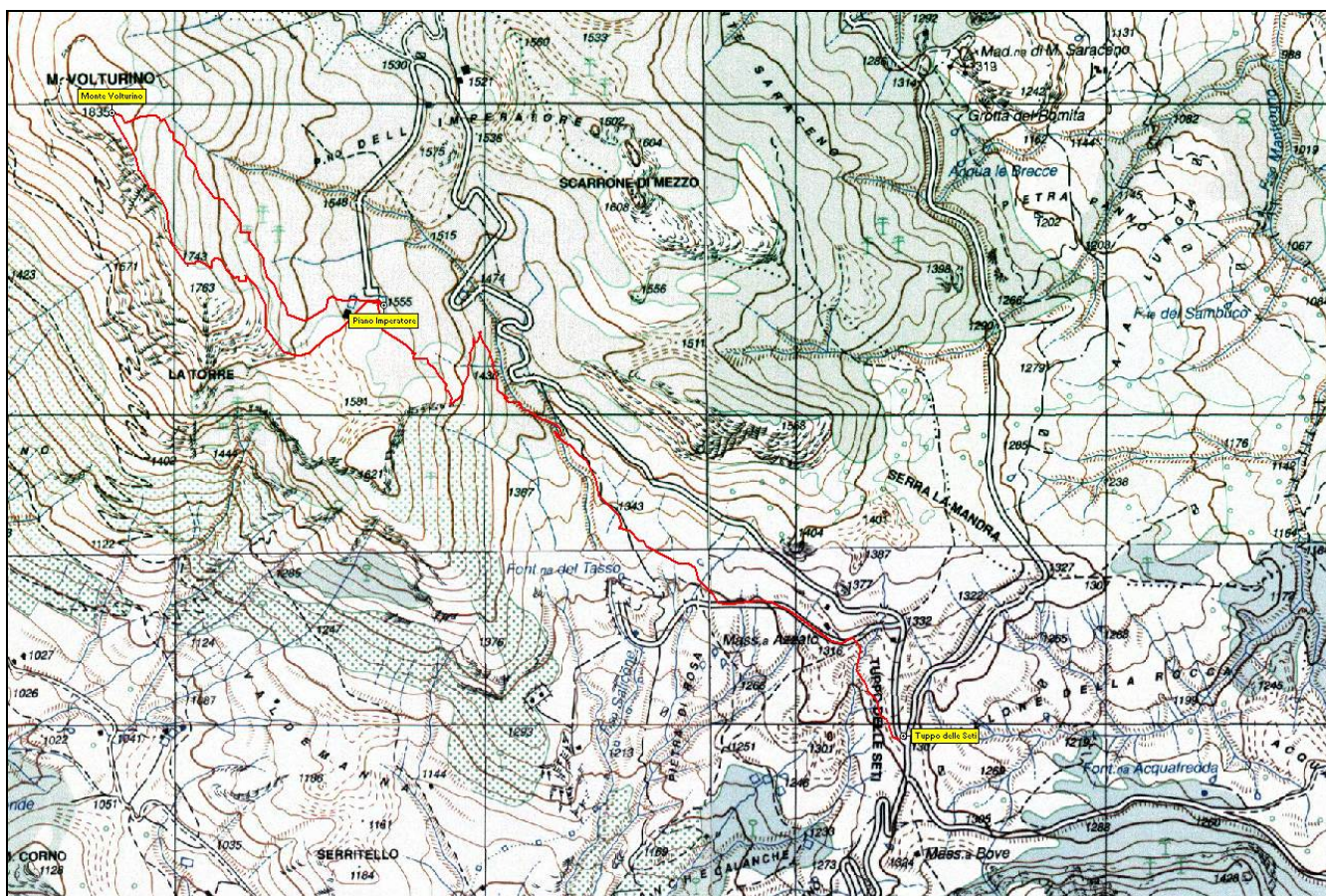
Con l'inaugurazione del *Sentiero del Ventennale*, avvenuta il 26 settembre 2010, la *Sezione di Potenza* del *Club Alpino Italiano* consolida pertanto un rapporto di amicizia con l'intera comunità di *Marsicovetere*.

Descrizione del percorso

Dal quadrivio in località *Tuppo delle Seti* si percorre il sentiero 501 che attraversa le praterie sottostanti la strada asfaltata e procede nella fitta faggeta per arrivare alla fontana ubicata al margine dell'ampio pianoro di *Piano dell'Imperatore*.

Dopo la sosta per ricevere il saluto di benvenuto da parte delle autorità locali e per gustare alcuni prodotti tipici, si procede passando vicino la chiesetta e addentrandosi nel bosco seguendo il sentiero che raggiunge la cima del *Monte Volturino* dalla quale si può godere di un'ampia visuale e di un superbo panorama: la *Val d'Agri* con i suoi numerosi centri abitati, la vicina *Montagna di Viggiano* con il Santuario, il profilo delle altre montagne della Basilicata (*Monte Vulture*, *Monte Sirino*, il massiccio del *Pollino*) e dei monti del *Parco Nazionale del Cilento e Vallo di Diano*.

La discesa verrà effettuata seguendo il sentiero 501A lungo la panoramica linea di cresta in direzione sud-est che conduce nuovamente a *Piano dell'Imperatore*.



Informazioni riassuntive sul percorso

Lungo il percorso è presente una fontana a Piano dell'Imperatore

Il percorso non presenta particolari difficoltà tecniche e/o tratti esposti

Durata dell'escursione: 4 ore circa

Dislivello complessivo: 550 metri in salita e 280 metri in discesa

Grado di difficoltà: E (Escursionistica)