



Club Alpino Italiano *Sezione di Potenza*

Domenica 29 marzo 2026

Monti dell'Appennino Lucano **Anello Toppa della Falasca**

Direttori d'escursione

Vincenzo Armentano (tel. 3389535747) - **Mario Riccardi** (tel 335446291)

Iscrizione

I responsabili saranno in sede dalle ore 19.30 alle 21.00 di **venerdì 27 marzo** per fornire ogni ulteriore chiarimento e prendere le adesioni. **I non soci all'atto dell'iscrizione, che potrà avvenire esclusivamente in sede, dovranno compilare e consegnare agli accompagnatori il Modulo di Consenso al trattamento dei propri dati ai sensi dell'art. 23 del Dlgs 196/2003; Il modulo e la relativa informativa sono scaricabili dal sito della Sezione al link: <http://www.cai.it/sezione/potenza>**

Quota di partecipazione

Soci CAI: € **3,00** - Non soci: € **10,00**. Per i non soci la quota comprende l'assicurazione.

La località di partenza sarà raggiunta con auto proprie e le spese di viaggio saranno divise tra i passeggeri delle singole autovetture.

Appuntamento e partenza

Appuntamento ore **07:45** nel Piazzale Michetti, di fronte la Regione Basilicata. Partenza ore **08:00**.

Come raggiungere la località di partenza dell'escursione

Da Potenza imboccare il raccordo autostradale Potenza–Sicignano, direzione Salerno, uscire a Tito/Brienza per immettersi nella SS95. Superato l'abitato di Brienza, continuare sulla Fondo Valle d'Agri (SS598) in direzione Atena Lucana. Uscire allo svincolo di Pozzi, direzione Contrade: Contrade Braide - S.Elena. Al bivio successivo proseguire direzione: Contrade Schiavi – Codda. Proseguire per circa km 3, mantenendosi agli incroci secondari sempre sulla destra, fino a raggiungere il punto di partenza dell'escursione.

Caratteristiche tecniche dell'escursione

Lunghezza	ca. 12,500 km
Dislivello in salita	ca. 600 m
Dislivello in discesa	ca. 600 m
Tempo percorrenza	ca. 5,00 h (soste escluse)
Difficoltà	E

Coordinate UTM - WGS84

Inizio/fine:	33 T 548495E - 4481661N
Toppa della Falasca	33 T 547151E - 4484193N
Chiesa di San Francesco	33 T 546774E - 4485600N

Descrizione del percorso.

Si parte da un pianoro a quota 1033m circa, situato tra le serre di Castel Ferranti e Serre la Rapanza. Si percorre comoda sterrata che sale gradualmente fino a raggiungere una radura con ampio pozzo per la raccolta d'acqua e tipici abbeveratoi per animali al pascolo. Si prosegue fino quota 1190 m alle pendici di Toppa della Falasca dove termina la sterrata. Da questo punto si sale lungo il pendio per circa 300 m, fino alla sommità di "Toppa della Falasca" quota 1234m. Dalla vetta è possibile ammirare il Vallo di Diano e la catena Montuosa del Parco Regionale del Cilento che delimita la valle verso ovest.

La discesa inizia per un sentiero appena accennato che lungo il crinale raggiunga Serra del Corno (1167 m), continuando ancora lungo la cresta si raggiunge il valico di San Costantino all'incrocio con la strada provinciale che collega Polla a Sant'Angelo le Fratte. Si prosegue in direzione Nord per arrivare prima all'Eremo di San Francesco e poco dopo, percorrendo un breve tratto del *Cammino storico religioso "Caggiano-Viggiano"*, la chiesetta San Francesco Stigmatizzato. Ci troviamo in località Campo di Venere, frazione di Sant'Angelo Le Fratte.

Dopo una breve pausa pranzo, si riprende la strada del ritorno su comoda sterrata e dopo circa due ore di cammino si giunge al punto di partenza concludendo l'anello.

Il percorso non presenta particolari difficoltà tecniche e/o tratti esposti.

E' possibile rifornirsi d'acqua in località Campo di Venere.

Equipaggiamento necessario

(integrare secondo necessità)

I partecipanti dovranno calzare **scarpe ALTE** da trekking.

Si raccomanda di portare nello zaino: **maglione** o pile, giacca a vento, **mantella** antipioggia, almeno un litro d'**acqua**. Portare un leggero **pranzo a sacco**.

Si consiglia di lasciare in auto un cambio completo di abbigliamento.

I responsabili si riservano il diritto di non ammettere all'escursione quanti non dimostrassero di essere in possesso dei requisiti fisici, tecnici o d'abbigliamento necessari. Si ricorda che è facoltà dei direttori d'escursione modificare il percorso anche durante l'escursione.

In caso di previsioni meteorologiche avverse l'escursione potrà subire modifiche o essere rinviata.

Note

Per tutto quanto non specificamente indicato nel presente programma si fa riferimento al Regolamento delle Escursioni della Sezione CAI di Potenza che i partecipanti, iscrivendosi all'attività, confermano di conoscere e di accettare.



Rispetta la bellezza della natura

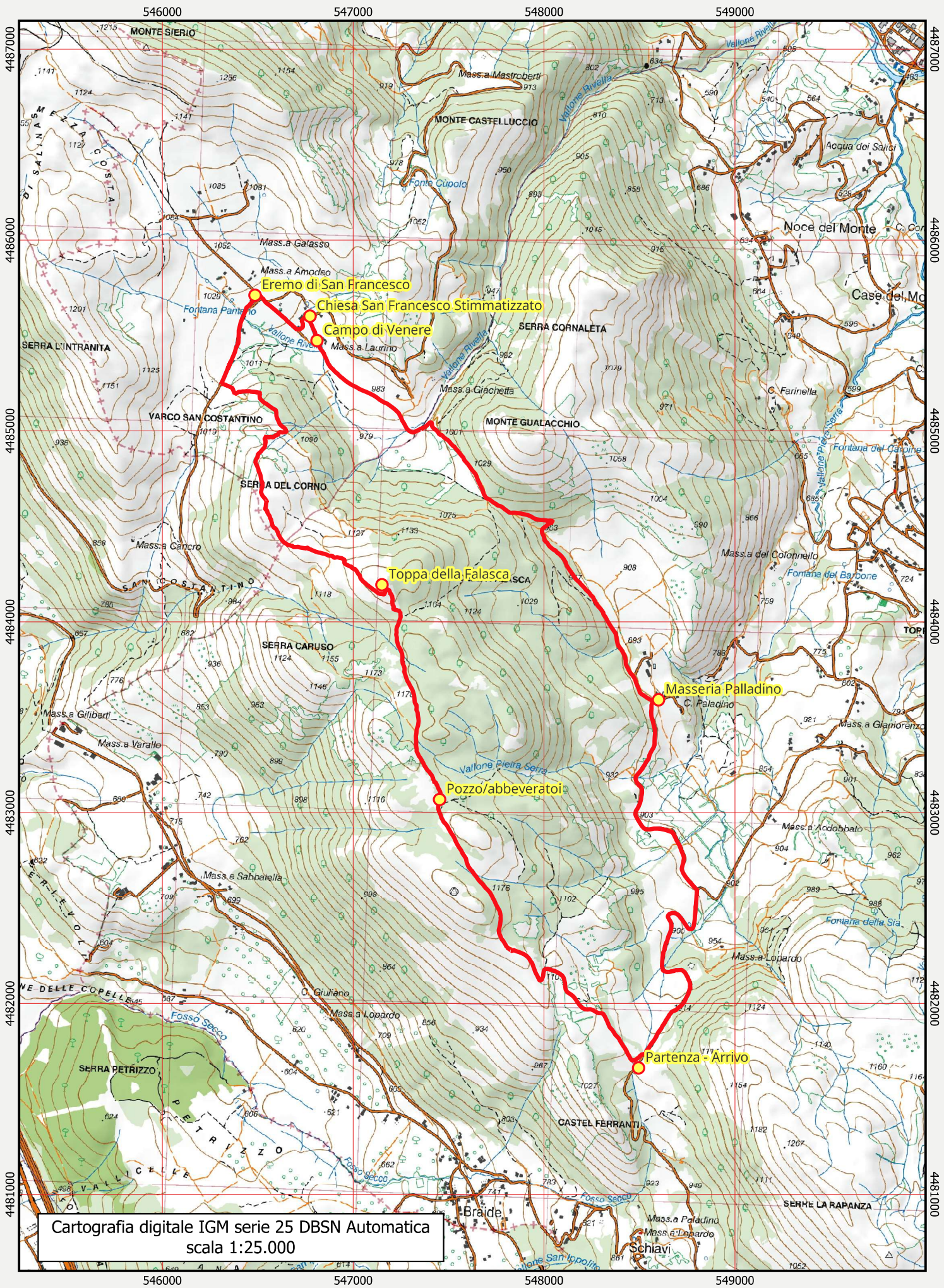


Segui il sentiero



Non abbandonare rifiuti

Domenica 29 marzo 2026
Monti dell'Appennino Lucano - Anello Toppa della Falasca



Cartografia digitale IGM serie 25 DBSN Automatica
scala 1:25.000