



Club Alpino Italiano

Sezione di Potenza



Club
Alpino
Italiano

SEZIONE DI POTENZA

Sede (aperta ogni venerdì dalle ore 20.00)
Via Tirreno – fabbricato A. Del Favero
85100 Potenza

Recapito postale
Via Anzio, 24 – 85100 Potenza
tel. 320.4277910
email caipz@tiscali.it

www.caipotenza.it

programma 2009

Il Club Alpino Italiano

Il Club Alpino Italiano è stato fondato nel 1863 da Quintino Sella con lo scopo **“di far conoscere le montagne e di agevolarvi le escursioni, le salite e le esplorazioni scientifiche”**. Oggi come allora gli obiettivi non sono cambiati ma sicuramente l'associazione è molto cresciuta sia come numero di soci, ben oltre i 300.000, che nelle attività sempre volte a vivere e far vivere la montagna in tutti i suoi aspetti: alpinismo, escursionismo, sci di fondo e sci-alpinismo, speleologia. Per tali attività il CAI si avvale del supporto di figure tecniche altamente specializzate nei diversi settori e discipline: esperti ed operatori naturalistici, osservatori glaciologici e di tutela montana, esperti di neve e valanghe, guide alpine ed accompagnatori di escursionismo e soprattutto oltre 7000 volontari che formano il Corpo Nazionale del Soccorso Alpino e Speleologico.

Chi entra nel Club Alpino ha passione per la montagna, rispetto per l'ambiente, attenzione per la natura e trova un mondo ricco di storia, di cultura, di tradizioni e soprattutto di valori. La montagna oggi viene sempre più spesso vissuta come una meravigliosa palestra dove si allena il corpo ma anche l'anima: è lo scenario ideale dove l'uomo può meglio riscoprire se stesso e la solidarietà degli altri uomini, lo spazio immenso dove ognuno può percorrere un sentiero per ritrovare la propria dimensione.



La Sezione di Potenza del Club Alpino

Negli archivi storici del CAI viene riportata la nascita della Sezione Lucana, con sede a Potenza, nell'anno 1878.

Nel 1990 viene costituita l'attuale Sezione che, da allora, perseguendo gli obiettivi del Club Alpino, organizza attività sia in regione che fuori. In questi anni la Sezione di Potenza ha organizzato non solo escursioni ma anche Corsi di Escursionismo, di Sci nordico, di Segnaletica in montagna, di Cartografia, di Botanica, Stages di progressione su roccia, Proiezioni e Convegni su svariati temi. All'interno della Sezione operano Accompagnatori di Escursionismo per garantire sempre maggior sicurezza alle attività.

Il programma 2009 offre una notevole varietà di escursioni. Dalla Sicilia all'Abruzzo, alle nostre meravigliose montagne, andremo per antichi sentieri, siti archeologici e vette impervie, su percorsi già noti e altri nuovi. Le uscite, alcune delle quali con altre Sezioni, presentano vari gradi di difficoltà, dalle piacevoli passeggiate alle più impegnative ascese, sempre in sicurezza. Quest'anno ci attende un evento di notevole importanza: per la prima volta la Sezione parteciperà alla Settimana Nazionale dell'Escursionismo che si svolge in Abruzzo. Una ghiotta occasione per visitare le montagne ed i Parchi Nazionali della regione e per incontrare escursionisti provenienti da tutta Italia. Il calendario presenta inoltre delle attività su roccia: arrampicate alpinistiche e in falesia rivolte a coloro che hanno già frequentato Stage di progressione su roccia e a quanti hanno già esperienza nel settore.



Estratto del regolamento delle escursioni

Obblighi dei partecipanti

Partecipare possibilmente alla riunione in sezione prevista per l'iscrizione all'escursione e versare la quota richiesta. Essere puntuali all'appuntamento. Essere fisicamente preparati ed in possesso d'abbigliamento ed attrezzatura adeguati all'escursione. Attenersi esclusivamente alle disposizioni impartite dal responsabile non abbandonando il sentiero ed il gruppo se non preventivamente autorizzati e collaborando per la migliore riuscita dell'escursione. Essere a conoscenza del regolamento delle escursioni ed accettarlo.

Non soci ammessi a partecipare alle escursioni

I non soci potranno essere ammessi a partecipare alle escursioni, anche al fine di permettere agli stessi di valutare l'interesse rispetto alle attività proposte dalla Sezione, per un numero massimo di tre volte. La quota dovuta dai non soci per la copertura assicurativa, obbligatoria in caso di escursioni sezionali, salvo futuri aumenti da parte della Sede Centrale, è fissata in € 4,00. Ai non soci ammessi a partecipare ad attività che presuppongono l'utilizzo di mezzi pubblici o il pernottare in alberghi e/o rifugi sarà applicata una maggiorazione della quota, rispetto ai soci.



Programma delle escursioni

GENNAIO

Domenica 18

Parco regionale dei Monti Lattari: Monte dell'Avvocata

Difficoltà E

Responsabili: Maffucci, Ferrara

Domenica 25

I calanchi di Montalbano Jonico

Difficoltà E

Responsabili: Cufino, Telesca

FEBBRAIO

Domenica 8

Monte Arioso

Difficoltà E

Responsabili: Padula, Carriero

Domenica 22

Gole del Platano

Difficoltà E

Responsabili: Pino, Padula

La migliore selezione
di rubinetteria,
rivestimenti
e arredo bagno.
Stili, tendenze
e design
per casa
e ufficio 

servizi di progettazione
capitolato per le imprese

 **MARTORANO**
MATERIALI PER L'EDILIZIA

Show Room | Zona industriale | 85050 Tito (PZ)
Tel. 0971.485517 | Fax 0971.651702
www.martorano.it | info@martorano.it

MARZO

Domenica 8

Parco regionale dei Monti Lattari: da Scala a Castello

Difficoltà E

Responsabili: Maffucci, Telesca

Domenica 15

Parco archeologico storico naturale delle Chiese rupestri del Materano

Difficoltà T-E

Responsabili: Ferrara, Castelmezzano

Domenica 29

Parco nazionale del Cilento e Vallo di Diano: Gole del Calore

Difficoltà E

Responsabili: De Palma, Padula
intersezionale con il CAI di Salerno

APRILE

Domenica 5

Le sorgenti del Tuorno

Difficoltà T-E

Responsabili: Ferrara, Cocuzzo

Domenica 19

Parco regionale dei Monti Lattari: Sentiero degli Dei

Difficoltà E

Responsabili: Colucci, Pino

Domenica 26

Archeotrek a Vaglio Basilicata

Difficoltà E

Responsabili: Cufino, Barra

da Giovedì 30 a Domenica 3 maggio

Sicilia. Parco dell'Etna

Responsabili: Padula, Pino, Carriero



MAGGIO

Domenica 10

Parco nazionale del Pollino: la Falconara

Difficoltà E

Responsabili: Armentano, Telesca

Domenica 17

Parco regionale di Gallipoli Cognato e delle Piccole Dolomiti Lucane: dal Ponte della Vecchia a Castelmezzano e Pietrapertosa

Difficoltà E

Responsabili: Ferrara, Armentano, Telesca
intersezionale con il CAI di Benevento

da Sabato 30 a Martedì 2 Giugno

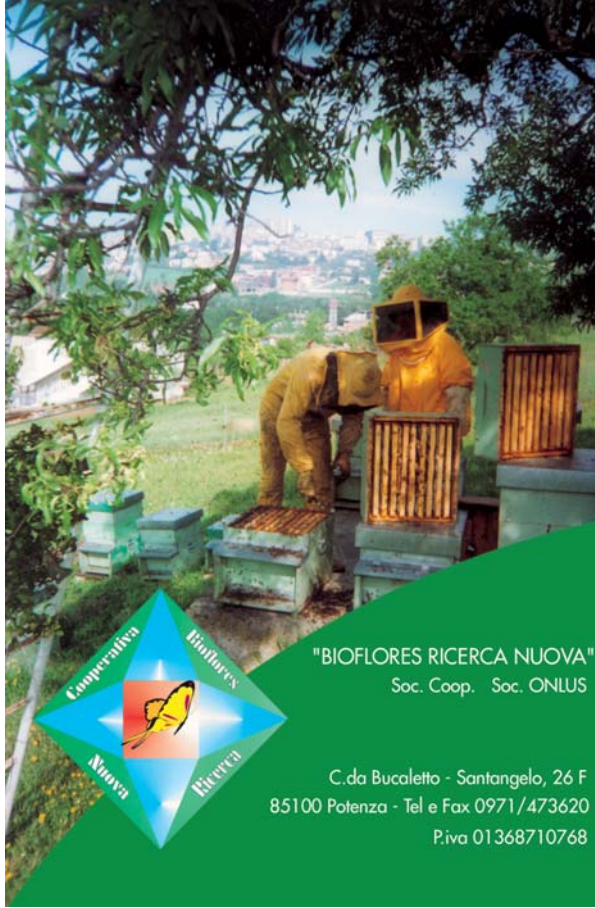
Parco nazionale del Pollino

Monte Alpi – Difficoltà E

Serra di Crispo – Difficoltà E

Serra Dolcedorme – Difficoltà E

Responsabili: Padula, Carriero
intersezionale con il CAI di Pescara



"BIOFLORES RICERCA NUOVA"

Soc. Coop. Soc. ONLUS

C.da Bucaletto - Santangelo, 26 F
85100 Potenza - Tel e Fax 0971/473620

P.iva 01368710768



C.da Serralta, 19
PICERNO (PZ)

tel. 0971.995850

GIUGNO

Domenica 7

Parco nazionale del Cilento e Vallo di Diano: Monte Gelbison

Difficoltà E

Responsabili: Pino, Lauciello
intersezionale con il CAI di Salerno

Domenica 14

Monte Calvelluzzo (notturna)

Difficoltà E

Responsabili: De Palma, Carriero

da Sabato 20 a Sabato 27

Abruzzo – Settimana nazionale dell'Escursionismo
Responsabile: De Palma



LUGLIO

Domenica 5

Parco nazionale del Pollino: Monte Sparviere

Difficoltà E

Responsabili: Armentano, Telesca

Domenica 12

Parco regionale dei Monti Picentini: Monte Accellica

Difficoltà EE

Responsabili: Maffucci, Telesca

Domenica 19

Parco nazionale del Pollino: La Montea

Difficoltà EE

Responsabili: Padula, Carriero

AGOSTO

Domenica 30

Parco nazionale del Pollino: visita al Patriarca

Difficoltà E

Responsabili: Ferrara, Armentano

SETTEMBRE

Domenica 6

Parco nazionale del Cilento e Vallo di Diano: Monte Gelbison

Monte Panormo

Difficoltà E

Responsabili: Aicale, Carriero

Domenica 13

Monte Coccovello

Difficoltà E

Responsabili: Pino, Cocuzzo

Domenica 20

Sentiero Frassati della Basilicata

Difficoltà E

Responsabili: Carriero, Padula

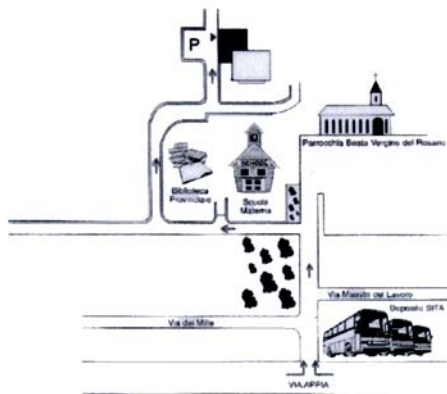
Domenica 27

Parco regionale dei Monti Lattari: Monte Molare

Difficoltà E

Responsabili: Padula, Cufino

Potenza - C.da Sant'Antonio La Macchia, 59
tel. 0971.470594



ampio parcheggio

OTTOBRE

Domenica 4

Parco naturale regionale Taburno-Camposauro:
Monte Taburno

Difficoltà EE

Responsabili: Carriero, Lauciello
intersezionale con il CAI di Benevento

Domenica 18

Monte delle Armi

Difficoltà E

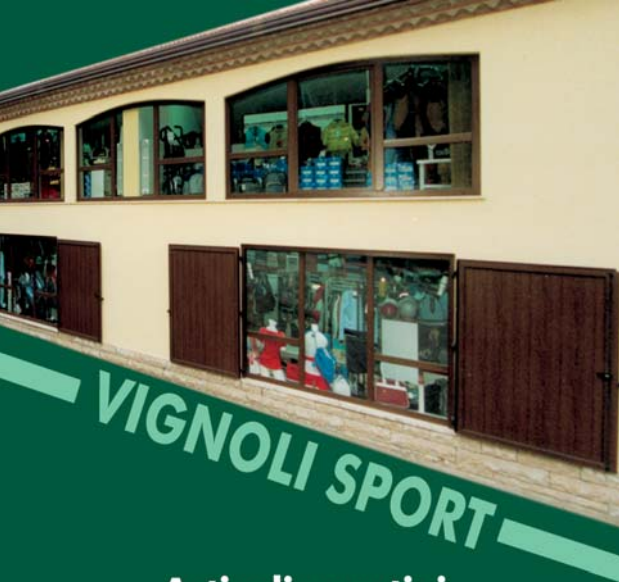
Responsabili: Pino, Cufino

Domenica 25

dalla Grancia a Brindisi di Montagna

Difficoltà E

Responsabili: Ferrara, Telesca



Articoli sportivi Laboratorio Ski-Service

Tel 0971/54030
Viale Basento, 205
85100 Potenza

P.iva 01140910769

NOVEMBRE

Domenica 8

Costa Giumenta

Difficoltà E

Responsabili: Di Nella, Pucciariello

Domenica 22

Parco regionale di Gallipoli Cognato e delle Piccole
Dolomiti Lucane: Monte dell'Impiso

Difficoltà E

Responsabili: Cufino, Pino

DICEMBRE

Domenica 20

Giornata sociale

Difficoltà dei percorsi escursionistici

T = Turistico

È un itinerario non lungo, su stradine o larghi sentieri, sempre evidente, che non necessita di capacità di orientamento. Non tocca mai quote elevate e richiede una normale preparazione fisica alla camminata.

E = Escursionistico

È un itinerario che si snoda su sentieri di ogni genere o su tracce evidenti, anche su pascoli e non presenta di norma tratti esposti o, nel caso di brevi passaggi o traversate su ripidi pendii, presenta protezioni come barriere o cavi. Può richiedere un certo senso di orientamento, come pure una certa esperienza e conoscenza del terreno montagnoso e necessità di allenamento alla camminata e di calzature ed equipaggiamento adeguato.

EE = per Escursionisti Esperti

È un itinerario che per la lunghezza ed il tipo di terreno implica buona capacità di approccio ai vari tipi di fondo ed ottima forma fisica. Si snoda su sentieri o tracce su terreno impervio e/o infido; raggiunge di norma quote anche elevate e può attraversare pietraie, brevi nevai non ripidi, pendii aperti senza punti di riferimento e tratti rocciosi con lievi difficoltà tecniche. Necessita di buona esperienza di montagna e dell'ambiente alpino, passo sicuro ed assenza di vertigini, nonché, di attrezzatura adeguata e conoscenza delle tecniche di orientamento.

EEA = per Escursionisti Esperti, con Attrezzature

È un itinerario che si snoda su percorsi attrezzati o vie ferrate su cui è indispensabile l'uso di imbracatura, moschettoni etc. È anche il caso di percorsi di difficoltà EE su cui è indispensabile predisporre corde fisse per l'attraversamento di piccoli tratti di nevaio non pianeggiante o brevi tratti esposti su roccia.

EAI = Escursionismo in Ambiente Innevato

Itinerari in ambiente innevato che richiedono l'utilizzo di racchette da neve, con percorsi evidenti e riconoscibili, con facili vie d'accesso, di fondo valle o in zone boschive non impervie o su crinali aperti e poco esposti, con dislivelli e difficoltà generalmente contenuti che garantiscano sicurezza di percorribilità.



6 regole fondamentali per divertirsi in sicurezza

1. Per le tue escursioni in montagna, scegli itinerari in funzione delle tue capacità fisiche e tecniche, documentandoti adeguatamente sulla zona da visitare. Se cammini in gruppo prevedi tempi di percorrenza in relazione agli escursionisti più lenti.
2. Provedi ad un abbigliamento consono all'impegno e alla lunghezza dell'escursione e porta nello zaino l'occorrente per eventuali situazioni di emergenza, assieme ad una minima dotazione di pronto soccorso.
3. Di preferenza non intraprendere da solo una escursione in montagna e, in ogni caso, lascia detto a qualcuno l'itinerario che prevedi di percorrere, riavvisando del tuo ritorno.
4. Informati sulle previsioni meteo e osserva costantemente lo sviluppo del tempo.
5. Nel dubbio torna indietro. A volte è meglio rinunciare che arrischiare l'insidia del maltempo o voler superare difficoltà di grado superiore alle proprie forze, capacità, attrezzature. Studia preventivamente itinerari alternativi di rientro.
6. Riporta a valle i tuoi rifiuti. Rispetta la flora e la fauna. Evita di uscire inutilmente dal sentiero e di fare scorciatoie. Rispetta le culture e le tradizioni locali ricordandoti che sei ospite delle genti di montagna.



Programma delle attività su roccia

Le attività su roccia sono rivolte ai soci che hanno una comprovata esperienza nel settore o abbiano già partecipato agli Stage di Arrampicata su Roccia organizzati dalla Sezione. Le date indicate sono suscettibili di variazione in relazione alle condizioni atmosferiche.

Domenica 22 marzo

Balvano
arrampicata in falesia

Domenica 19 aprile

loc. Pietra del Tasso
arrampicata in falesia

Domenica 10 maggio

Parco nazionale del Pollino: La Falconara
attività alpinistica

Domenica 7 giugno

Parco nazionale del Pollino: Monte Alpi
attività alpinistica

Sabato 5 e Domenica 6 settembre

Parco nazionale del Gran Sasso e Monti della Laga
attività alpinistica

Domenica 11 ottobre

Balvano
arrampicata in falesia

Responsabile: Caldarola



Recapiti organizzatori delle attività



Accompagnatori di Escursionismo

Alessandro Pino	328.2612935
Massimo Carriero	347.5851390
Rudi Padula	333.2723853

Responsabili delle escursioni

Adriano Castelmezzano	328.9211689
Angela Cocuzzo	349.3612933
Anna Tortora	333.3779762
Claudio Barra	347.2590570
Canio Cufino	334.8262221
Donato Di Nella	328.4757826
Donato Lacava	349.8489670
Franco Lauciello	349.7734354
Giuseppe Ferrara	347.6115650
Nicola Colucci	347.3593144
Rocco Caldarola	329.9076664
Rocco Pucciariello	328.3146041
Tonino Aicale	347.5845550
Vincenzo Armentano	338.9535747
Vincenzo De Palma	320.4277910
Vincenzo Maffucci	333.8318397
Vincenzo Telesca	349.4698287



Quote associative 2009

Socio ordinario

€ 45.00 (rinnovo € 40.00)

Socio familiare

€ 23.00 (rinnovo € 19.00)

Socio giovane

€ 17.00 (rinnovo € 13.00)

Socio ordinario (disoccupato tra i 18 ed i 25 anni)

€ 31.00 (rinnovo € 27.00)

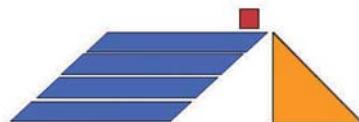


Habitat

Progettazioni e Proposte per l'Arredo Contemporaneo

L'Altro Habitat

Oggettistica Liste Nozze



POTENZA

VIA ISCA DEL PIOPPO TEL. 097158432
VIA VACCARO TEL. 097154614

WWW.HABITATONLINE.IT
WWW.HABITATONLINE.INFO