

VIA TAMMONE - FABBRICATO DEL FAVERO (SERPENTONE)  
0971.21215 FAX 0971.471397  
WEB.TISCALI.IT/CAIPOTENZA MAIL:CAIPZ@TISCALI.IT



**ERP CAN**  
comunicazione  
integrata



programma  
escursioni

CLUB ALPINO  
ITALIANO  
SEZIONE DI POTENZA



2004

# GENNAIO

LUNEDÌ 5.

ATTIVITÀ

Sci nordico e ciaspole

LOCALITÀ

Sellata (notturna)

RESPONSABILI

Carriero

DOMENICA 18.

ATTIVITÀ

Sci nordico e ciaspole

LOCALITÀ

Monte Arioso

RESPONSABILI

Padula

# FEBBRAIO

DOMENICA 1.

ATTIVITÀ

Alpinismo Ghiaccio

LOCALITÀ

Crestone dei Loricati

RESPONSABILI

Caldarola, Padula

DOMENICA 15.

ATTIVITÀ

Sci nordico e ciaspole

LOCALITÀ

Monte li foi

RESPONSABILI

Galatà

SABATO 28.

DOMENICA 29.

ATTIVITÀ

Sci nordico su pista

LOCALITÀ

Capracotta

RESPONSABILI

Aicale, Carriero

# MARZO

DOMENICA 7.

ATTIVITÀ

Escursionismo Diff. E

LOCALITÀ

Monte Motola

RESPONSABILI

Galatà, Maffucci

SABATO 13  
DOMENICA 14.

ATTIVITÀ

Sci nordico

LOCALITÀ

Terranova del pollino

RESPONSABILI

Filippi

DOMENICA 21.

ATTIVITÀ

Escursionismo Diff. E

LOCALITÀ

Sentiero degli Dei

RESPONSABILI

Barba, Carriero

# APRILE

DOMENICA 4.

ATTIVITÀ

Escursionismo Diff. E

LOCALITÀ

Monte Bulgheria

RESPONSABILI

Caldarola, Calarota

DOMENICA 25.

ATTIVITÀ

Escursionismo Diff. E

LOCALITÀ

Monti Calvelluzzo Volturino

RESPONSABILI

Aicale, Carriero





*Ai piedi del Monte Alpi  
la tradizione dei sapori  
di montagna.*

## **Panzardi** ristorante

contrada frusei  
castel saraceno  
85100 potenza  
tel. 0973.832036  
0973.832073

SCONTO SOCI CAI 20%

# ALTAQUOTA

## ABBIGLIAMENTO

## ATTREZZATURA PER LA MONTAGNA ED IL TEMPO LIBERO

C/DA Tora, 5 Potenza  
0971.58736  
altaquota1@virgilio.it



SCI-RAFTING-TREKKING-ALPINISMO  
CAMPEGGIO-SNOWBOARD-ARRAMPICATA

SCONTO SOCI CAI 25%

# MAGGIO

DOMENICA 2.

ATTIVITÀ

Escursionismo Diff. E

LOCALITÀ

Cocuzzo delle Puglie

RESPONSABILI

Maffucci

DOMENICA 16.

ATTIVITÀ

Escursionismo Diff. T

LOCALITÀ

Punta degli Infreschi

RESPONSABILI

Ferrara

# MAGGIO

DOMENICA 30.

ATTIVITÀ

Escursionismo Diff. E con Sez. Ancona

LOCALITÀ

Dolomiti Lucane

RESPONSABILI

Carriero, Padula



# GIUGNO

SABATO 5.  
DOMENICA 6.

## ATTIVITÀ

Convegno Escursione-Alpinismo  
(con Sez. Napoli)

## LOCALITÀ

Monte Alpi

## RESPONSABILI

Caldarola, Carriero, Padula

DOMENICA 20.

## ATTIVITÀ

Escursionismo Diff. EE

## LOCALITÀ

Serra Dolcedorme

## RESPONSABILI

Aicale, Carriero, Padula

DAL 20.  
AL 30.

## ATTIVITÀ

Escursionismo Diff. E

## LOCALITÀ

Monti Pirenei

## RESPONSABILI

Fabozzi

# LUGLIO

DOMENICA 4.

## ATTIVITÀ

Escursionismo Diff. E-EE

## LOCALITÀ

Monte Accellica

## RESPONSABILI

Padula, Calarota

DOMENICA 18.

## ATTIVITÀ

Escursionismo Diff. E

## LOCALITÀ

Monte Pollino

## RESPONSABILI

Ferrara

DAL 18.  
AL 25.

## ATTIVITÀ

Alpinismo

## LOCALITÀ

Monte Bianco

## RESPONSABILI

Caldarola, Padula

# SETTEMBRE

SABATO 4.  
DOMENICA 5.

## ATTIVITÀ

Alpinismo ed Escursionismo

## LOCALITÀ

Gran Sasso

## RESPONSABILI

Caldarola, Carriero, Padula

DOMENICA 19.

## ATTIVITÀ

Escursionismo Diff. E

## LOCALITÀ

Monte Sirino

## RESPONSABILI

Galatà

DOMENICA 26.

## ATTIVITÀ

Escursionismo Diff. E

## LOCALITÀ

Monte Alpi

## RESPONSABILI

Ferrara

# OTTOBRE

DOMENICA 17.

## ATTIVITÀ

Escursionismo Diff. E -

Sagra delle castagne (Sicignano d.A.)

## LOCALITÀ

Monte Panormo

## RESPONSABILI

Carriero

DOMENICA 31.

## ATTIVITÀ

Escursionismo Diff. E

## LOCALITÀ

Monte Vettrice

## RESPONSABILI

Galatà



# NOVEMBRE

DOMENICA 7.

ATTIVITÀ

Escursionismo Diff. E

LOCALITÀ

Monte Cervati

RESPONSABILI

Padula, Calarota

DOMENICA 21.

ATTIVITÀ

Escursionismo Diff. E

LOCALITÀ

Chiese Rupestri Matera

RESPONSABILI

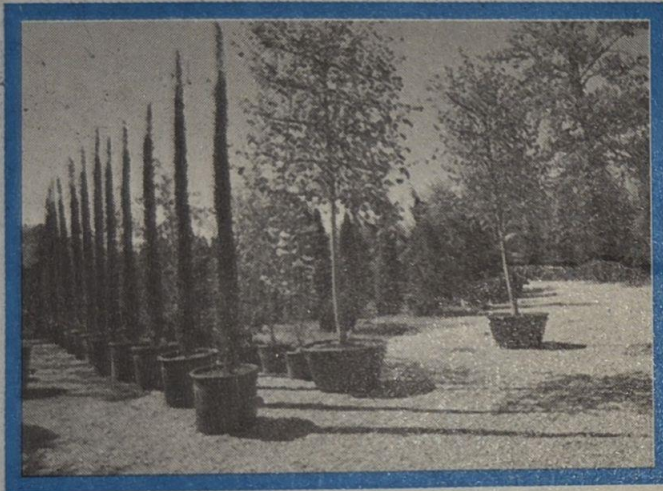
Ferrara



## SARA

*Filippi & Palaja*

Agenzia Sara Assicurazioni  
via livorno 5 85100 Potenza  
0 9 7 1 . 4 4 3 6 5 8  
mail: ag6511@saraagenzie.it



*Vivai Nigro* <sup>dal 1943</sup>

*Attività vivaistico-viticola  
e piante da frutta*

*Progettazione e sistemazione  
parchi, giardini, aree verdi*

*Consulenza e assistenza tecnica*

*C/da La Francesca tel 0972.715663  
85020 Atella Potenza  
e-mail: vivainigro@tiscalinet.it*

# DICEMBRE

DOMENICA 5.

ATTIVITÀ

Escursionismo Diff. T-E

LOCALITÀ

Santuario Anglona

RESPONSABILI

Filippi

DOMENICA 12.

LOCALITÀ

Giornata Sociale