



Club Alpino Italiano Sezione di Potenza

venerdì 1 maggio - domenica 3 maggio 2026
13° Trekking Lucano

Direttori d'escursione

C. Cufino (tel. 346.6329083) – V. De Palma (tel. 320.4277910) – M. Riccardi (tel. 335.446291)

Iscrizione

Le iscrizioni sono chiuse avendo raggiunto il numero massimo di partecipanti.

I responsabili saranno in sede dalle ore 19.00 alle 21.00 di martedì 28 aprile per fornire chiarimenti e informazioni sul Trekking ai partecipanti.

Quota di partecipazione

Soci CAI: € 230. Numero dei partecipanti 27 soci.

La quota comprende:

- - viaggio in pullman: andata da Potenza a Castronuovo Sant'Andrea; ritorno ultimo giorno del trekking, da Terranova di Pollino a Potenza;
- - mezza pensione in camere triple/quadruple presso:
 - Affittacamere **"Clarus Mons" di Chiaromonte** (punto arrivo prima tappa)
 - **"B&B Casa Miraglia" di Chiaromonte** (punto arrivo prima tappa)
 - **"B&B" Aurora di San Costantino Albanese** (punto arrivo seconda tappa)
 - Affittacamere **"Tri Kartuçe" di San Costantino Albanese** (punto arrivo seconda tappa)
- Cena presso il **Ristorante Pizzeria La Torre** di Chiaromonte;
- Cena presso il **Ristorante "Tri Kartuçe" di San Costantino Albanese.**

Appuntamento e partenza

Appuntamento ore 7.15, a Potenza in Piazza Zara - Partenza ore 7.30.

Informazioni sui percorsi

➤ **Primo giorno: da Castronuovo di Sant'Andrea a Chiaromonte**

Lunghezza	14,80 km
Dislivello in salita	850 m
Dislivello in discesa	800 m
Tempo percorrenza	5:30 h (escluso soste)
Difficoltà	E (Escursionistica)

Coordinate

Partenza:	UTM/WGS84	33T 4449369.44 N – 600985.08 E
	Geografiche	40.18857633308935, 16.186369709498127
Arrivo:	UTM/WGS84	33T 4442115.27 N – 603429.98 E
	Geografiche	40.12301222875605, 16.213951874004824

Descrizione del percorso

L'escursione ha inizio in *Piazza della Civiltà Contadina* a Castronuovo di Sant'Andrea, luogo che per la quarta volta ci vede transitare con il Trekking Lucano e dove ci lascerà l'autobus. Il percorso comincia scendendo le scale che portano al Municipio, imboccando poi un sentiero che costeggia il Fosso Castronuovo fino a raggiungere *Serra Lampo* e poi la frazione *Vallina di Calvera*. Dopo aver attraversato il *fiume Serrapotamo*, ci inerpicheremo lungo il sentiero che conduce a *Serra San Giovanni*, per poi scendere verso *Sammarella*.

Da qui inizierà l'ascesa finale che, facendoci guadagnare quota gradualmente, ci porterà a intercettare la SP65 e a percorrere l'ultimo tratto di sentiero fino all'arrivo a Chiaromonte.

➤ **Secondo giorno: da Chiaromonte a San Costantino Albanese**

Lunghezza	23,60 km
Dislivello in salita	850 m
Dislivello in discesa	950 m
Tempo percorrenza	8:30 h (escluso soste)
Difficoltà	E (Escursionistica)

Coordinate

Partenza:	<i>UTM/WGS84</i>	33T 4442115.27 N - 603429.98 E
	<i>Geografiche</i>	40.12301222875605, 16.213951874004824
Arrivo	<i>UTM/WGS84</i>	33T 4432620.62 N - 611387.52 E
	<i>Geografiche</i>	40.03636683637371, 16.305605741915812

Descrizione del percorso,

La partenza della seconda tappa è agevole e rilassante: salutiamo il paese per scendere verso *il fiume Sinni* percorrendo un sentiero tra le ginestre e una vecchia carrareccia. Giunti a valle, ci si immette sulla strada principale dove è necessario prestare molta attenzione; procedendo in fila indiana, si attraversa il ponte sul Sinni e, dopo circa cento metri, si svolta a sinistra per imboccare il sentiero sull'argine del fiume. Seguiamo l'argine fino alla confluenza del *torrente Rubbio*. Da qui si risale il corso d'acqua fino a una *briglia*, punto in cui si effettua l'attraversamento per imboccare la strada che sale verso *Timpa San Nicola*. Il percorso si snoda tra fitti boschi e numerose masserie fino a raggiungere *Contrada Martorino* e la SP107. Da qui, si scende verso la chiesa della *Madonna della Stella* e si prosegue poi lungo *via Giorgio Castriota Skanderbeg*, attraversando il cuore del paese fino a raggiungere la piazza principale.

➤ **Terzo giorno: da San Costantino Albanese a Terranova di Pollino**

Lunghezza	12,10 km
Dislivello in salita	800 m
Dislivello in discesa	550 m
Tempo percorrenza	4:30 h (escluso soste)
Difficoltà	E (Escursionistica)

Coordinate

Partenza:	<i>UTM/WGS84</i>	33T 4432620.62 N - 611387.52 E
	<i>Geografiche</i>	40.03636683637371, 16.305605741915812
Arrivo :	<i>UTM/WGS84</i>	33T 4426091.26 N - 610794.61 E
	<i>Geografiche</i>	39.97762689636785, 16.297559227578347

Descrizione del percorso

Si parte al mattino da San Costantino Albanese e appena usciti dal centro abitato, ci si incammina su una strada extra urbana secondaria verso *Masseria Cortese*. Si attraversa Fosso Giovanni; oltrepassato il ponte, si prosegue in direzione di *Serra di Manca* e *Fontana Mandrille*. Da qui si scende fino ad attraversare il *Fosso Petrasasso*. Si riprende poi a salire lungo una sterrata per raggiungere *Masseria Basile*. Si prosegue su un sentiero che si

addentra in un fitto bosco fino a raggiungere *Fontana e Masseria Sciartaglia*. Procedendo lungo la cresta di *Timpa Calvario*, si scende verso il *Santuario della Madonna della Pietà*; infine, si fa ingresso nel centro abitato fino a raggiungere Piazza Virgallita, dove si conclude ufficialmente il Trekking Lucano 2026

Equipaggiamento necessario

I partecipanti **dovranno** calzare **scarpe ALTE** da trekking, portare lo **zaino** con **maglione** o pile, **guscio o mantella** antipioggia, almeno una **borraccia** di **acqua** da 1 litro, il **telefonino**, un leggero **pranzo al sacco**.

Si consiglia vivamente di portare con se un cappellino, i bastoncini da trekking o singolo bastone.

Si raccomanda di portare nello zaino crema solare e occhiali da sole.

I responsabili si riservano il diritto di non ammettere all'escursione quanti non dimostrassero di essere in possesso dei requisiti fisici, tecnici o d'abbigliamento necessari.

Si ricorda che è facoltà dei direttori d'escursione modificare il percorso anche durante l'escursione.

In caso di previsioni meteorologiche avverse l'escursione potrà subire modifiche o essere rinviata.

Note

Per tutto quanto non specificamente indicato nel presente programma si fa riferimento al Regolamento delle Escursioni della Sezione CAI di Potenza che i partecipanti, iscrivendosi all'attività, confermano di conoscere e di accettare.



Rispetta la bellezza della natura



Segui il sentiero



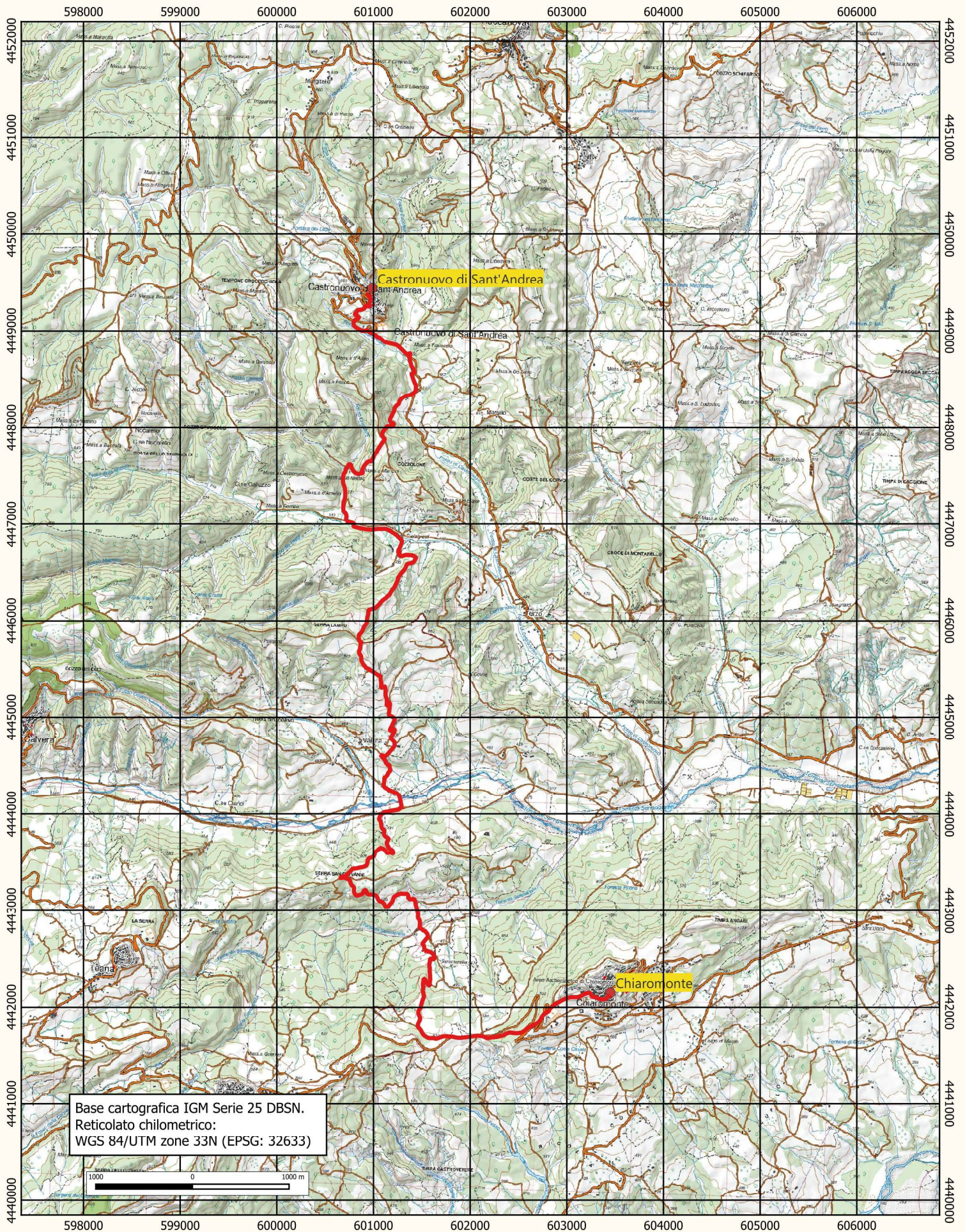
Non abbandonare rifiuti

MAPPA DEL PERCORSO

Trekking lucano 2026 - tredicesima edizione

Mappa del percorso

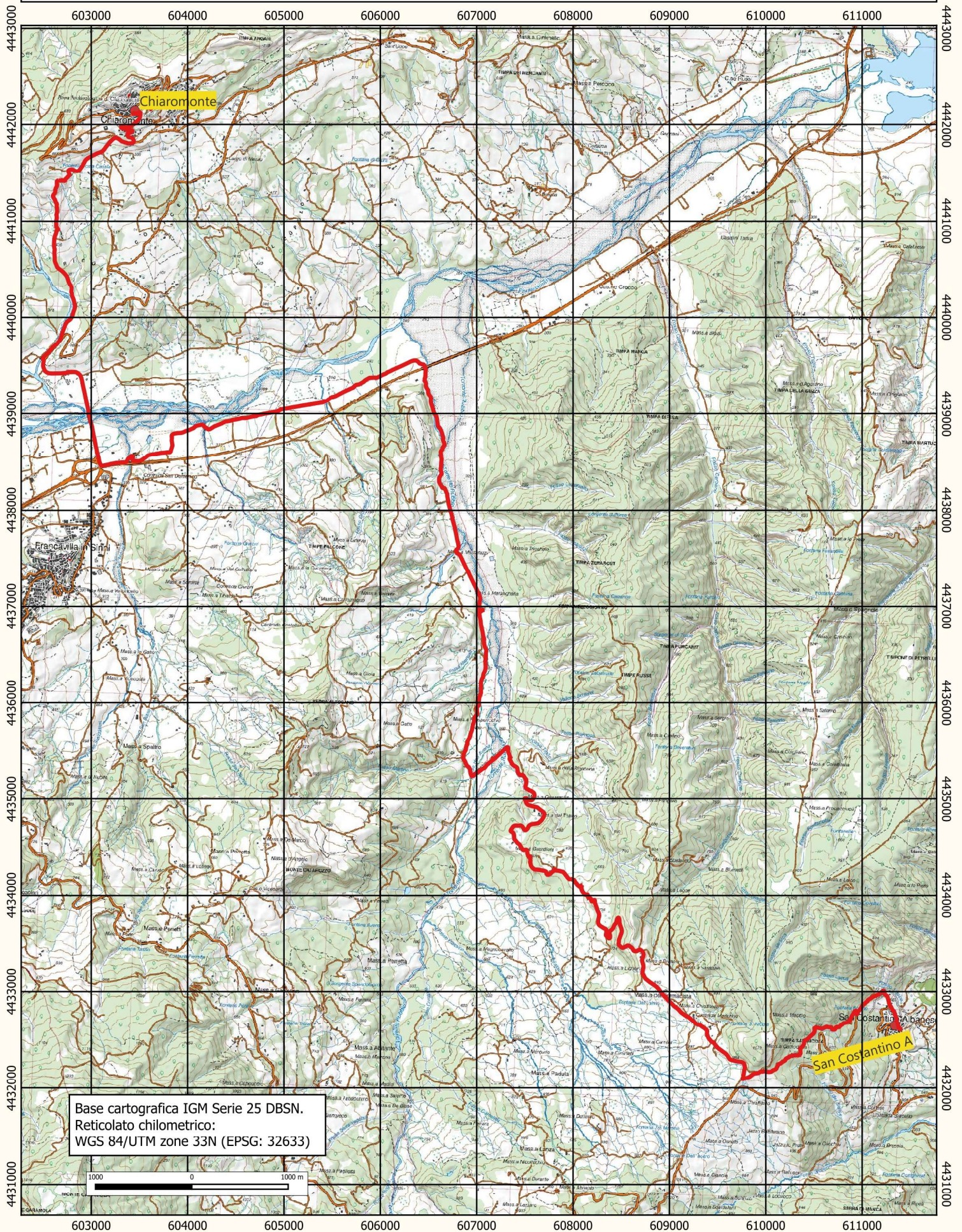
01 maggio 2026 - Prima tappa: da Castronuovo di Sant'Andrea a Chiaromonte



Base cartografica IGM Serie 25 DBSN.
Reticolato chilometrico:
WGS 84/UTM zone 33N (EPSG: 32633)



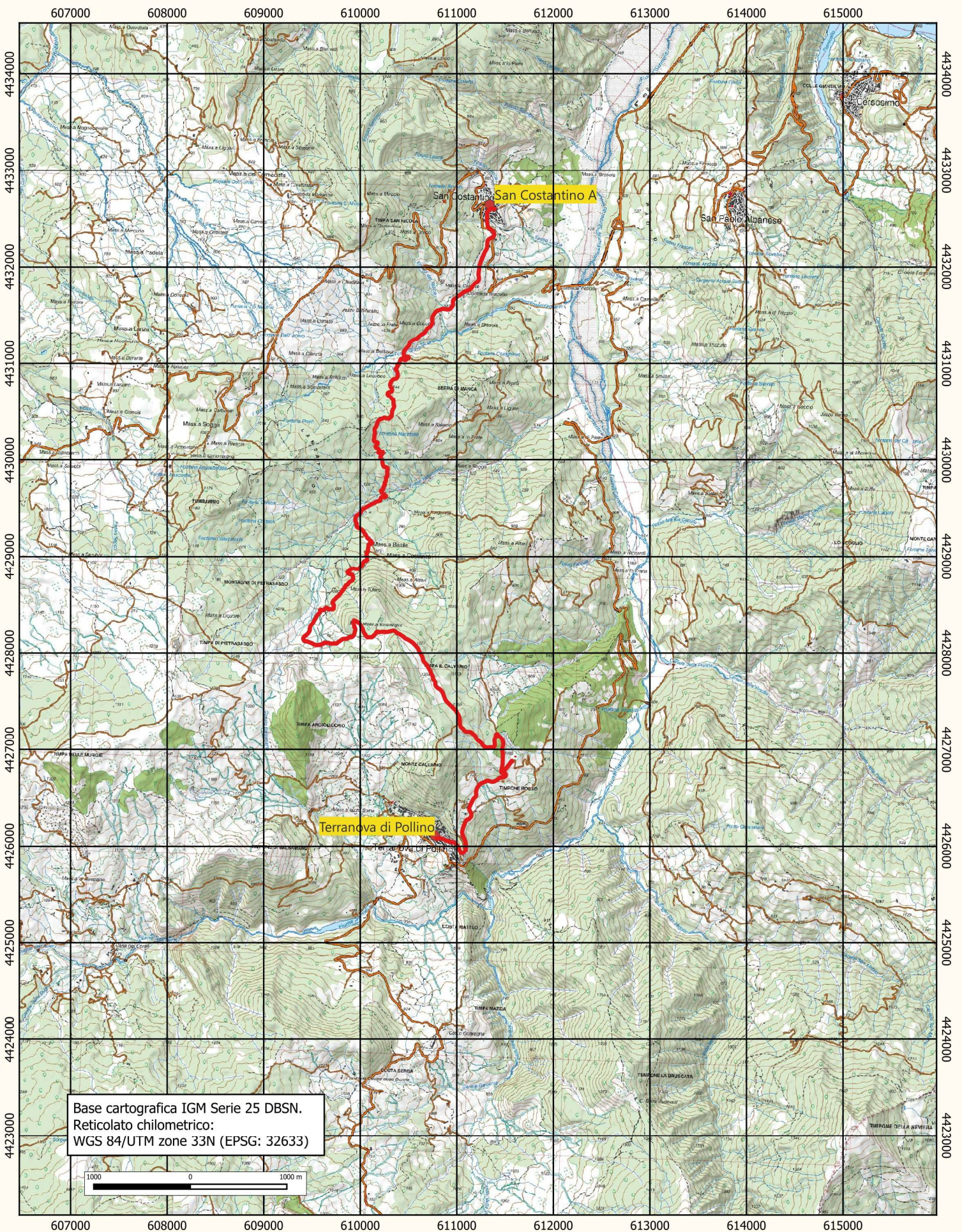
Trekking lucano 2026 - tredicesima edizione
Mappa del percorso
02 maggio 2026 - Seconda tappa: da Chiaromonte a San Costantino Albanese



Trekking lucano 2026 - tredicesima edizione

Mappa del percorso

03 maggio 2026 - Terza tappa: da San Costantino Albanese a Terranova di Pollino



Base cartografica IGM Serie 25 DBSN.
Reticolato chilometrico:
WGS 84/UTM zone 33N (EPSG: 32633)

