



Club Alpino Italiano

Sezione di Potenza

Sabato 23 e Domenica 24 Maggio 2026

Parco Regionale del Matese

Monte Janara e Monte Miletto

Direttori d'escursione

Di Pierro Anna (tel. 3406174617) – Genovese Gianmichele (tel. 3392136449) - Le Caldare Giuseppe (tel. 3287546033) - Tancredi Annamaria (tel. 3383915006)

Iscrizione

Le iscrizioni sono già state acquisite dai DDE negli scorsi giorni, in linea con quanto detto sui canali di comunicazione della sezione.

Risultano 23 preiscrizioni per altrettanti soci.

La conferma alla partecipazione all'attività è stata fatta a seguito del versamento dell'intera quota.

I responsabili saranno in sede dalle ore 19.00 alle 21.00 di **venerdì 15 maggio** per fornire ogni ulteriore chiarimento.

Quota di partecipazione

Soci CAI: € **170,00** la quota comprende:

- Viaggio autobus A/R Potenza - Parco Matese (Autolinee Petruzzi)
- N°1 pernottamento (sabato 23 maggio) presso agriturismo Falode (Castello del Matese)
- N°1 cena presso struttura
- N° 1 colazione + pranzo al sacco

Appuntamento e partenza

Appuntamento ore 6:00 di sabato 23/05/2026 a piazza Zara con **partenza ore 6:15.**

Programma

Sabato 23 Maggio 2026 - Monte Janara

Caratteristiche tecniche dell'escursione

Lunghezza	ca. 11 km
Dislivello	ca. 550 mt
Tempo percorrenza	ca. 6/0 h (escluse le soste)
Difficoltà	EE

Coordinate UTM

Inizio/fine: **33T - 445941E - 4584905N**

NB: La segnaletica CAI è presente sul sentiero in forma ridotta o incompleta, l'attività si svolgerà per la maggior parte del tempo su fuorisentiero o percorsi non tracciati.

Questo percorso offre un'ottima introduzione ai paesaggi carsici del Matese con un buon impegno fisico, classificato EE (Escursionisti ESPERTI).

Punto di Partenza/Arrivo: Campo Braca.

Obiettivo: Raggiungere la cima del Monte Janara (1575 m s.l.m.).

L'escursione che da **Campo Braca** conduce al **Monte Janara** è un viaggio iniziatico nel cuore calcareo del Matese, dove il paesaggio muta con la velocità di un incantesimo.

Si parte dall'ampio pianoro di Campo Braca (**1.140 m**). Il cammino si snoda inizialmente tra praterie d'alta quota, toccando luoghi iconici come **Campo Rotondo**: una conca naturale dalla geometria perfetta che sembra un anfiteatro scavato per antichi riti. Qui, tra inghiottitoi e rocce affioranti, la geologia svela l'anima permeabile di questa montagna.

Lasciata la dolcezza dei piani, l'itinerario si fa più severo. Il sentiero si addentra in una fitta **faggeta**, dove le radici dei giganti di legno si intrecciano ai massi coperti di muschio, creando un'atmosfera sospesa e misteriosa. È in questo bosco che la leggenda delle **Janare**, le sacerdotesse di Diana, prende corpo: ogni ombra sembra nascondere un segreto millenario.

L'ultimo strappo conduce sulla cresta e infine alla vetta (**1.565 m**). Dalla cima, il panorama si apre in un abbraccio totale: a est il blu profondo del **Lago del Matese**, a nord l'imponente mole del Monte Miletto e, verso l'orizzonte, la sagoma dei monti molisani.

È un'escursione di circa **600 metri di dislivello**, ideale per chi cerca una connessione autentica con la natura selvaggia, lontano dai flussi turistici, dove il confine tra geografia e mito si fa sottile come l'aria di vetta. **Non sono presenti fontane.**

Domenica 24 Maggio 2026 - Monte Miletto

Caratteristiche tecniche dell'escursione

Lunghezza	ca. 11 km
Dislivello	ca. 1060 mt
Tempo percorrenza	ca. 7/0 h (escluse le soste)
Difficoltà	EE

Coordinate UTM

Inizio/fine: **33T - 448294E - 4586043N**

NB: La segnaletica CAI è presente sul sentiero in forma ridotta o incompleta, l'attività si svolgerà per la maggior parte del tempo su fuoriseniero o percorsi non tracciati.

L'ascesa al Monte Miletto (2.050 m) dalla Chiesetta di San Michele è l'itinerario simbolo del Matese: una cavalcata verticale che collega lo specchio azzurro del lago alla vetta più alta del massiccio. Il percorso inizia a quota 1.015 metri, dove la piccola chiesa in pietra sorveglia le sponde lacustri. Il sentiero si inerpica subito verso il Vallone del Re, un'ascesa decisa che regala uno sguardo privilegiato sul bacino del Matese, che appare sempre più piccolo e incastonato tra le montagne. Guadagnando quota, la vegetazione arborea si dirada, lasciando spazio a un paesaggio lunare dominato dal carsismo d'alta quota: doline, campi solcati e inghiottitoi disegnano un labirinto di calcare bianco.

Superati i contrafforti del Colle del Tamburo, l'ambiente si fa prettamente alpino. L'ultimo tratto di cresta richiede fiato e determinazione, ma la ricompensa è un orizzonte senza confini. Dalla croce di vetta, il Miletto offre un privilegio raro: nelle giornate terse lo sguardo spazia dal Vesuvio alla Majella, abbracciando contemporaneamente il Mar Tirreno e l'Adriatico. Con oltre 1.000 metri di dislivello, è un'escursione impegnativa che richiede gambe allenate e rispetto per il meteo mutevole della cima. È la "via reale" per chi vuole toccare il tetto della Campania e del Molise, un'esperienza che unisce il fascino della solitudine appenninica alla maestosità dei grandi panorami meridionali. **Non sono presenti fontane.**

Equipaggiamento necessario

I partecipanti dovranno calzare **scarpe ALTE** da trekking. Si raccomanda di portare nello zaino: **cappellino**, **maglione** o pile, giacca a vento, **mantella** antipioggia, almeno una borraccia di **acqua**, il telefonino.

Portare un **leggero pranzo al sacco per sabato 23.**

Fortemente raccomandato portare i bastoncini.

I responsabili si riservano il diritto di non ammettere all'escursione quanti non dimostrassero di essere in possesso dei requisiti fisici, tecnici o d'abbigliamento necessari. Si ricorda che è facoltà dei direttori d'escursione modificare il percorso anche durante l'escursione.

In caso di previsioni meteorologiche avverse le escursioni potranno subire modifiche o essere rinviate.

Note

Per tutto quanto non specificamente indicato nel presente programma si fa riferimento al Regolamento delle Escursioni della Sezione CAI di Potenza che i partecipanti, iscrivendosi all'attività, confermano di conoscere e di accettare.



*Rispetta la bellezza della natura
rifiuti*

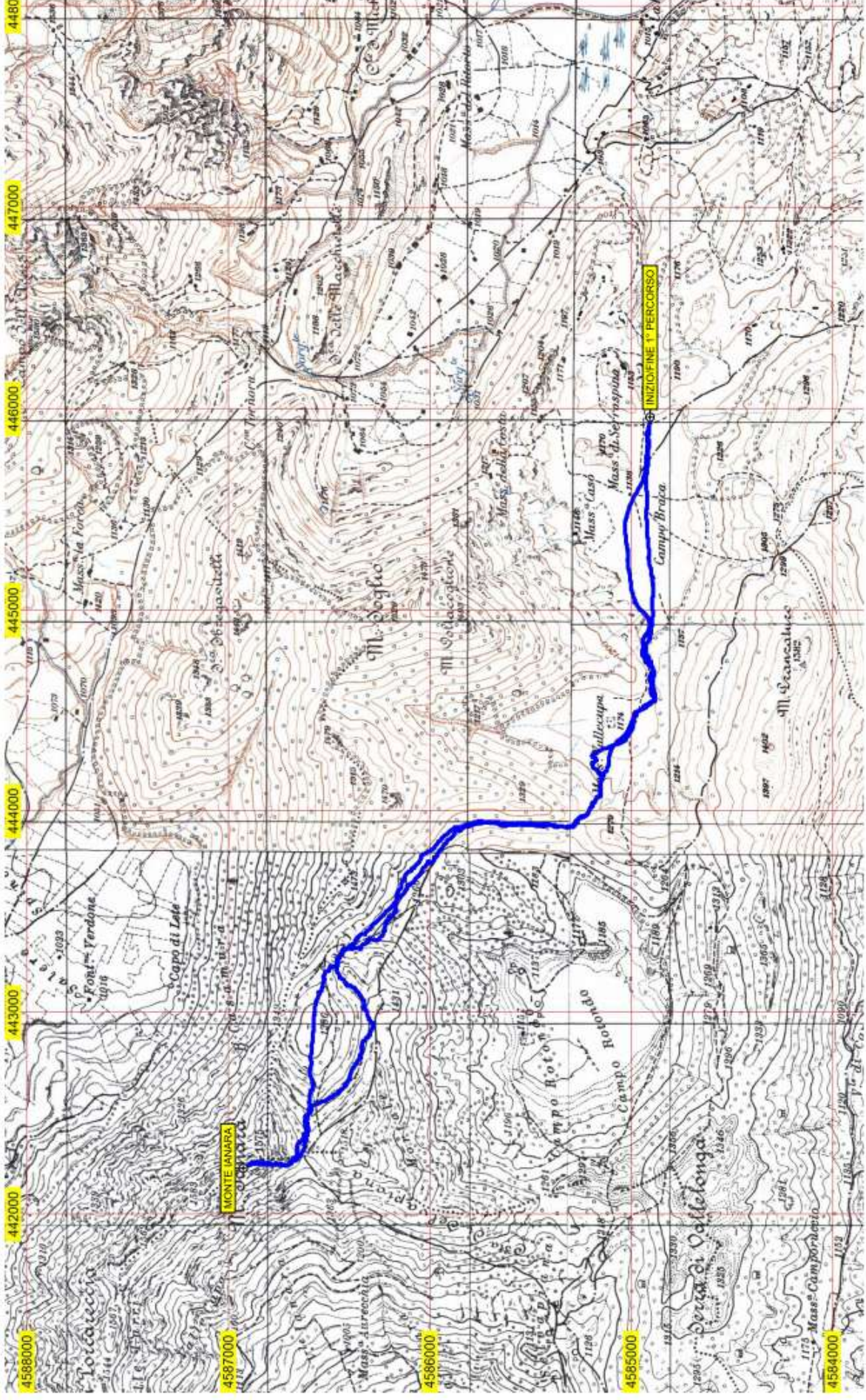


Segui il sentiero



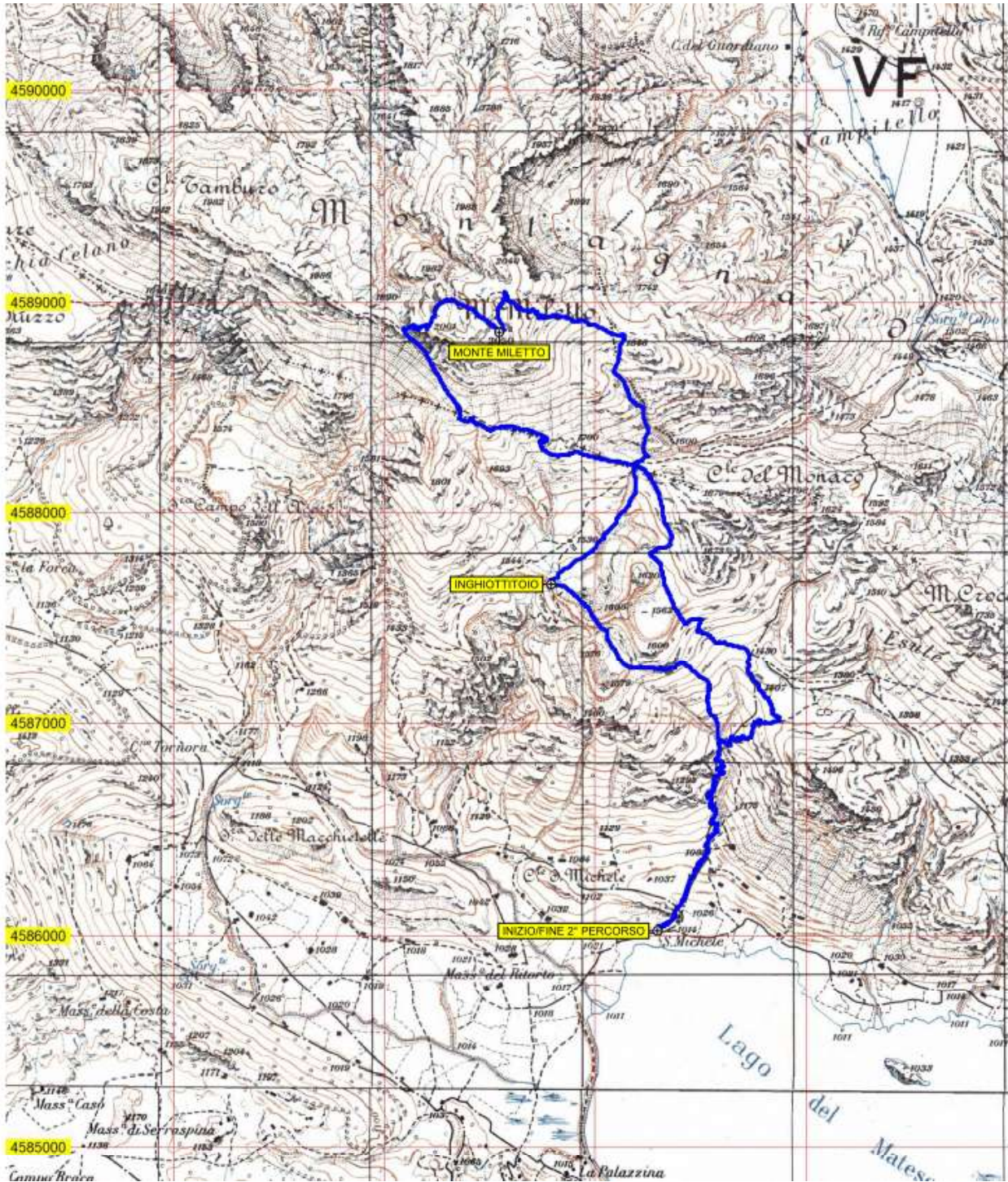
Non abbandonare

Giorno 1 - Monte IANARA



Cartina IGM 1:25000 con Percorso Escursione

Giorno 2 - Monte Miletto



Cartina IGM 1:25000 con Percorso Escursione