



# PROGRAMMA ESCURSIONI 2025

## SEZIONE DI RIETI



### GENNAIO

DATA	ESCURSIONE	TIPO	DIRETTORI ESCURSIONE
06-gen	RI.AM.A.LE PANONTELLA DELLA BEFANA MONTE NURIA - RIF.DE ANGELIS	E	BALDI BATTISTI
19-gen	ALPINISMO DAL RIF. SEBASTIANI PER LA VIA NORMALE ALLA VETTA DEL TERMINILLO	E/EAI	D'ANGELI -DE LIVIO

### FEBBRAIO

DATA	ESCURSIONE	TIPO	DIRETTORI ESCURSIONE
16-feb	CIASPOLATA VALLE D'ARANO con CAI L'AQUILA e VALLE ROVETO	EAI	IACOBACCI
22-feb	ANELLO DELLA DUCHESSA (CIMA ZIS,MORRONE)	EE	FESTUCCIA M. -MARCHIONI M.

### MARZO

DATA	ESCURSIONE	TIPO	DIRETTORI ESCURSIONE
9-mar	CORTA DEI MONTI SABINI con il CAI LEONESSA	EE	IACOBACCI
16-mar	ANELLO PIEDILUCO MARMORE con il CAI MONTEROTONDO,TERNI, P.MIRTETO	E	IACOBACCI
23-mar	GIORNATA MONDIALE DELL'ACQUA	E	

### APRILE

DATA	ESCURSIONE	TIPO	DIRETTORI ESCURSIONE
06-apr	CROCE delle CESE,MONTE UOMO,I TRE MONTI,MADONNA DEL TRATTURO,MONTE MALLEVONA dal Santuario S.Onofrio Avezzano	E	TUCILLO-ALBRIZIO-BASSANELLI
13-apr	ANELLO DI MONTE GENZANA DA FRATTURA con il CAI PALESTRINA	E	FESTUCCIA M. - MARCHIONI M.
30-apr	30 APRILE 4 MAGGIO SENTIERI CILENTO con il CAI SALERNO, L'AQUILA	E	IACOBACCI

### MAGGIO

DATA	ESCURSIONE	TIPO	DIRETTORI ESCURSIONE
05-mag	5/6/7 MONTI POZZONI / GORZANO PNGSL con il CAI AMATRICE, CASSINO	EE	IACOBACCI
11-mag	ESCURSIONE TAM REGIONALE "L'effetto del cambiamento climatico e della presenza dell'uomo in montagna su flora,fauna e paesaggio agrosilvopastorale"	E	FESTUCCIA M. - MARCHIONI M
19-mag	MONTE DI CAGNO-MONTE OCRE da CAMPO FELICE (AQ)	E	TUCILLO-ALBRIZIO-BASSANELLI
25-mag	MONTE DI CAMBIO con il CAI PALESTRINA	EE	FESTUCCIA M - MARCHIONI M

### GIUGNO

DATA	ESCURSIONE	TIPO	DIRETTORI ESCURSIONE
08-giu	CIMA VALLEVONA da SANTA MARIA dei BISOGNOSI INTERSEZIONALE CAI ANTRODOCO	E	D'ANGELI
15-giu	PIZZO CAMARDA per la VIA del Papa	E	TUCILLO-ALBRIZIO-BASSANELLI
21-giu	21/22 WEEKEND SUL GRAN SASSO	E	D'ANGELI - DE LIVIO
29-giu	SEMI ANELLO DELLE CIME INTORNO AL RIFUGIO SEBASTIANI DA CAPO PEZZA	E	D'ANGELI

## LUGLIO

DATA	ESCURSIONE	TIPO	DIRETTORI ESCURSIONE
05-lug	FERRATA RICCI con il CAI PALESTRINA	EE	FESTUCCIA M.- MARCHIONI M.
06-lug	MONTE BICCHERO da PRATI DI PEZZA	E	TUCCILLO - BASSANELLI-ALBRIZIO
13-lug	ANELLO VELINO CAFORNIA da CASALE da MONTE	EE	D'ANGELI
20-lug	CORNO PICCOLO da PRATI di TIVO	E	TUCCILLO - BASSANELLI-ALBRIZIO
27-lug	MUROLUNGO dalla VALLE di FUA	E	TUCCILLO - BASSANELLI-ALBRIZIO

## AGOSTO

DATA	ESCURSIONE	TIPO	DIRETTORI ESCURSIONE
09-ago	9/10 EREMO S.GIOVANNI E CRESTA MURELLA PNM MAJELLA con il CAI GUARDIAGRELE, VILVALLELONGA,LEONESSA	EE	IACOBACCI
27-ago	27/28 MONTI A MARE E META PNALM e CAI CASSINO	E	IACOBACCI

## SETTEMBRE

DATA	ESCURSIONE	TIPO	DIRETTORI ESCURSIONE
06-set	6/7 MONTI LIETO, PATINO, BICCO e BOVE PN SIBILLINI con il CAI L'AQUILA E CAMERINO	EE	IACOBACCI
06-set	6/7 RADUNO NAZIONALE ESCURSIONISMO ADATTATO		
20-set	MONTE CAVA e CIMA ZIS dalla VALLE RUELLA	E	TUCCILLO - ALBRIZIO - BASSANELLI
28-set	INTERSEZIONALE CAI ANTRODOCO VENA STELLANTE da CARTORE	E	D'ANGELI

## OTTOBRE

DATA	ESCURSIONE	TIPO	DIRETTORI ESCURSIONE
4-ott	SULLE ORME DI FRANCESCO DA POGGIO BUSTONE A RIETI	E	SEMENZATO -MOSTARDA
12-ott	MONTI REATINI :DA POGGIO BUSTONE A LEONESSA CON SOTTOSEZIONE P.BUSTONE	E	DIONISI - MOSTARDA
12-ott	ESCURSIONE TAM REGIONALE " IL monitoraggio della biodiversita' nelle Aree Protette/Rete Natura 2020 del Lazio"	E	FESTUCCIA M. -MARCHIONI M.
26-ott	SUL SENTIERO CASCIANI CON LA SOTTOSEZIONE P.BUSTONE	E	DIONISI - MOSTARDA

## NOVEMBRE

DATA	ESCURSIONE	TIPO	DIRETTORI ESCURSIONE
02-nov	RI.A.M.A.LE ALTA VIA DEL MARRONE ANTRODOCO	T/E	BALDI - BATTISTI
08-nov	08/09 MONTI NAVEGNA E CERVIA con il CAI CASSINO	E	IACOBACCI
16-nov	16/17 CAVENDISH ROAD E MONTE OBACHELLE con il CAI CASSINO	E	IACOBACCI
23-nov	TREKKING URBANO CONTRO LA VIOLENZA SULLE DONNE	E	MOSTARDA
23-nov	ANELLO GRECCIO con il CAI TERNI	E	IACOBACCI
25-nov	CONVEGNO LIBERE IN VETTA	EVENTO	

## DICEMBRE

DATA	ESCURSIONE	TIPO	DIRETTORI ESCURSIONE
28-dic	ESCURSIONE DI NATALE CON BRINDISI AUGURALE	E	BATTISTI
31-dic	BRINDISI IN VETTA		

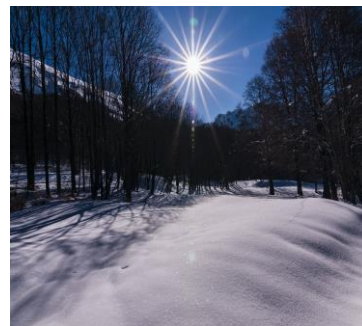


## PROGRAMMA ESCURSIONI 2025 GRUPPO SENIORES



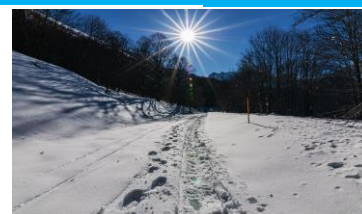
### GENNAIO

DATA	ESCURSIONE	TIPO	DIRETTORI ESCURSIONE
9-gen	CIASPOLATA MONTE TERMINILLO : LA MALGA - RIF. SEBASTIANI	EAI	CIANCARELLI - RACCUINI
16-gen	MONTE TERMINILLO: CIASPOLATA 5 CONFINI COLLE TERMINE, FORCHICCHIA DEI PRETI	EAI	MARINELLI - COLANGELI
23-gen	CIASPOLATA MONTE TERMINILLO : 3 FAGGI-F.TE TRICAGLIOLI-5 CONFINI	EAI	MENE' - IACOBONI
30-gen	MONTE TERMINILLO : CIASPOLATA 4°TORNANTE MONTE CARDITO	EAI	SPADA - STRAMACCIONI



### FEBBRAIO

DATA	ESCURSIONE	TIPO	DIRETTORI ESCURSIONE
6-feb	CIASPOLATA MONTE TERMINILLO : PIAN DI ROSCE - F.TE MIGLIONICO	EAI	GENTILE - MASTROIACO
13-feb	MONTE TERMINILLO : CIASPOLATA IN VALL'ORGANO	EAI	MARINELLI - MENE'
22-feb	22 FEBBRAIO 1 MARZO SETTIMANA BIANCA PONTE DI LEGNO	EAI	GRUPPO SENIORES



### MARZO

DATA	ESCURSIONE	TIPO	DIRETTORI ESCURSIONE
06-mar	MONTI REATINI : LA TAGLIATA	E	P.RATTI - D.F.SPADA
13-mar	MONTI REATINI : CASCATE DI ROCCARANIERI	E	MARINELLI - PAOLUCCI
20-mar	CAMPO FELICE : CIASPOLATA VALLE MORETANO	EAI	ROMOZZI - SBARAGLIA
27-mar	PESCHIO DEL PRINCIPE DA CESALUNGA	E	ALBRIZIO - SPADA



### APRILE

DATA	ESCURSIONE	TIPO	DIRETTORI ESCURSIONE
03-apr	MONTI REATINI : MONTE PALLOROSO	E	GENTILE - MASTROIACO
10-apr	MONTI REATINI: FONTE VERSANELLO	E	MARINELLI - MENE'
17-apr	MONTE TERMINILLO : 3° TORNANTE CASALE D'ANTONI	E	RATTI - SPADA
24-apr	MONTE TORRECANE DA SELLA DI CORNO	E	ALBRIZIO - SPADA



### MAGGIO

DATA	ESCURSIONE	TIPO	DIRETTORI ESCURSIONE
1-mag	MONTI SABINI : PRATI DI STRONCONE	E	MARINELLI - PAOLUCCI
8-mag	MONTI SABINI : MONTE TANCIA	E	GENTILE - CIANCARELLI
15-mag	MONTI DELLA LAGA : LE CENTO CASCATE	E	MARINELLI - SPADA
22-mag	MONTI REATINI : CIMA D'ARME	E	GENTILE - MASTROIACO
29-mag	MONTI REATINI : ANELLO MONTI CERASA	T	SPADA - MENE'



## GIUGNO

DATA	ESCURSIONE	TIPO	DIRETTORI ESCURSIONE
05-giu	MONTE CERVIA DA PAGANICO SABINO	E	MARINELLI - MENE'
12-giu	MONTE POZZONI PER VALLE S.RUFO	E	GENTILE - MASTROIACO
19-giu	MONTI DEL CICOLANO : MONTE NURIA	E	MARINELLI - GENTILE
26-giu	MONTE TERMINILLO : CRESTA SETTENTRIONALE DA SELLA CHIARETTI	EE	SPADA - MASTROIACO



## LUGLIO

DATA	ESCURSIONE	TIPO	DIRETTORI ESCURSIONE
3-lug	MONTI REATINI : TERMINILLO - LEONESSA	E	MARINELLI - SPADA
10-lug	MONTE TERMINILLO : CIMA INNOMINATA	E	SPADA - CIANCARELLI
13-lug	DA DOMENICA 13 A DOMENICA 20 SETTIMANA VERDE IN VAL DI FASSA	E/EE/EEA	GRUPPO SENIORES
24-lug	GRAN SASSO : BIVACCO BAFILE	EEA	SPADA - BARBANTE
31-lug	MONTE TERMINILLO : ANELLO RIF.PORCINI	E	MARINELLI - GENTILE



## AGOSTO

DATA	ESCURSIONE	TIPO	DIRETTORI ESCURSIONE
7-ago	GRAN SASSO : FERRATA BRIZIO	EEA	SPADA - BARBANTE
21-ago	MONTE TERMINILLO DALL'ACQUASANTA	E	GENTILE - MASTROIACO
28-ago	MONTE TERMINILLO RIF. RINALDI DALLA VALLE DEGLI ANGELI	EE	MARINELLI - GENTILE



## SETTEMBRE

DATA	ESCURSIONE	TIPO	DIRETTORI ESCURSIONE
04-set	GRAN SASSO : ANELLO CORNO PICCOLO	EE	SPADA - MASTROIACO
11-set	TERMINILLO POSTA	E	MARINELLI - SPADA
12-set	12/13/14 SETTEMBRE INCONTRO CAI VICENZA	E	GRUPPO SENIORES
18-set	GRAN SASSO : MONTE CAMICIA DA VADO FERRUCCIO	EE	SPADA - BARBANTE
25-set	MONTE DI CAMBIO	E	GENTILE - MASTROIACO



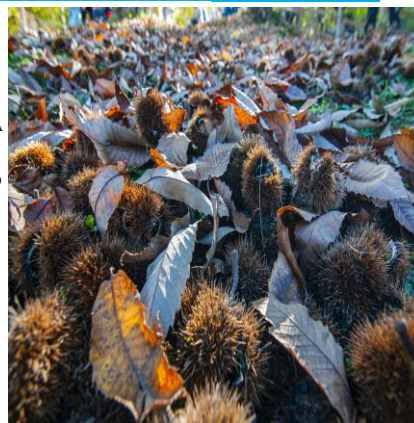
## OTTOBRE

DATA	ESCURSIONE	TIPO	DIRETTORI ESCURSIONE
2-ott	TERMINILLO SIGILLO	E	MARINELLI - SPADA
9-ott	ANELLO DELLA DUCHESSA	EE	SPADA - MASTROIACO
16-ott	MONTI BRECCIARO, RITORNELLO, ELEFANTE	E/EE	SPADA-RATTI-MAZZURANA-LORENZO
23-ott	MONTI SABINI : MONTE PIZZUTO	EE	GENTILE - MENE'
30-ott	MONTI REATINI : MONTE MACCHIALAVETA	E	GENTILE - CIANCARELLI



## NOVEMBRE

DATA	ESCURSIONE	TIPO	DIRETTORI ESCURSIONE
6-nov	MONTE TERMINILLO: SENTIERO MARINELLI	E	MARINELLI - GENTILE
13-nov	MONTI REATINI : MADONNA DEI BALZI	E	LORENZONI - MAZZURANA
20-nov	MONTI REATINI : GRECCIO - LA CAPPELLETTA	E	MARINELLI - MASTROIACO
27-nov	LA FORESTA, COLLE ARCANGELO, SAN FELICE	E	RATTI - SPADA



## DICEMBRE

DATA	ESCURSIONE	TIPO	DIRETTORI ESCURSIONE
4-dic	MONTE TERMINILLO : CIPPO INCIDENTE AEREO	E	GENTILE - CIANCARELLI
11-dic	MONTE TERMINILLO : LISCIANO, PIAN DE ROSCE	E	MARINELLI - MASTROIACO
18-dic	MONTI REATINI : LUGNANO, PIAN DI STURA, F. TE LANCINO	E	QUADRUCCIO - LORENZONI



**montagna**  
dimensione verticale



## PROGRAMMA ESCURSIONI 2025 SOTTOSEZIONE POGGIO BUSTONE "CIMA D'ARME"



### GENNAIO

DATA	ESCURSIONE	TIPO	DIRETTORI ESCURSIONE	
05-gen	CIASPOLATA MONTE TERMINILLO	EAI	SEMENZATO - DIONISI	
12-gen	LABRO-PIEDILUCO	E	MOSTARDA - BATTISTI N.	
19-gen	CIASPOLATA DA FONTENOVA A RIF. MAIOLICA	EAI	BATTISTI P. - DIONISI	
26-gen	CIASPOLATA MONTE TERMINILLO	EAI	MOSTARDA - SEMENZATO	

### FEBBRAIO

DATA	ESCURSIONE	TIPO	DIRETTORI ESCURSIONE	
02-feb	TREKKING URBANO SPOLETO	E	BAMBINI - MOSTARDA	
09-feb	CIASPOLATA MONTE TILIA	E	BATTISTI N. - DESIDERI C.	
16-feb	MONTE TANCIA	E	SEMENZATO - MOSTARDA	
23-feb	GIRO DEI MONTI CERASA	E	BATTISTI P. - BATTISTI N.	

### MARZO

DATA	ESCURSIONE	TIPO	DIRETTORI ESCURSIONE	
02-mar	MONTE ROSATO E CIMA D'ARME	E	DESIDERI C.-BATTISTI N.	
09-mar	LUGNANO - F. TE LANCINO	E	MANFREDI - MOSTARDA	
16-mar	PARCO REGIONALE MARTURANUM	E	SEMENZATO-MOSTARDA	
23-mar	GIORNATA MONDIALE DELL'ACQUA SORGENTI S.SUSSANA	E	DIONISI - BATTISTI	
30-mar	MONTI CASTIGLIONI	E	MOSTARDA - DIONISI	

### APRILE

DATA	ESCURSIONE	TIPO	DIRETTORI ESCURSIONE	
06-apr	IL GIRO DELLE FONTANE	E	BATTISTI - SEMENZATO	
13-apr	MONTE MACCHIALAVETA	E	DESIDERI C.-BATTISTI P.	
27-apr	LA VIA DEL GRIFONE	E	ALBRIZIO - DIONISI	

### MAGGIO

DATA	ESCURSIONE	TIPO	DIRETTORI ESCURSIONE	
04-mag	MONTE CIMINO	E	MOSTARDA	
11-mag	MONTE CERVIA	E	MOSTARDA - SEMENZATO	
18-mag	CASCATE DELLE PRATA da ACQUASANTA TERME	E	ALBRIZIO - MOSTARDA	
25-mag	MONTE CAMBIO DA FONTENOVA	E	BATTISTI N. - BATTISTI P.	

## GIUGNO

DATA	ESCURSIONE	TIPO	DIRETTORI ESCURSIONE	
01-giu	MONTE AMARO dal RIFUGIO BRUNO POMILIO	E	SANTORI R. - DIONISI	
08-giu	MONTE POZZONI	E	MOSTARDA - BATTISTI P.	
15-giu	PIZZO DI MOSCIO	E	ALBRIZIO - SEMENZATO	
22-giu	MONTE ROSATO -MONTE POLINO	E	DIONISI -BATTISTI	
29-giu	MARCIA DELLA PACE TERMINILLO - P.BUSTONE	E	MOSTARDA - SEMENZATO DIONISI	

## LUGLIO

DATA	ESCURSIONE	TIPO	DIRETTORI ESCURSIONE	
6-lug	MONTE NAVEGNA	E	DIONISI - BATTISTI	
13-lug	MONTE GORZANO	E	SEMENZATO - MOSTARDA	
20-lug	GIRO AD ANELLO MONTE AQUILA	E	ALBRIZIO - MOSTARDA	
27-lug	S.GIUSEPPE LEONESSA	E	BATTISTI P. - BATTISTI N.	

## AGOSTO

DATA	ESCURSIONE	TIPO	DIRETTORI ESCURSIONE	
03-ago	GRAN SASSO CORNO GRANDE	E	SEMENZATO - BATTISTI	
10-ago	MONTE TILIA	E	DIONISI-MOSTARDA-	
17-ago	MONTE REDENTORE DA CASTELLUCCIO	E	SEMENZATO - MOSTARDA	
24-ago	MONTE BORAGINE	E	DIONISI- SEMENZATO	
31-ago	MONTE CAMICIA DA FONTE VETICA	E	SANTORI - MOSTARDA	

## SETTEMBRE

DATA	ESCURSIONE	TIPO	DIRETTORI ESCURSIONE	
14-set	GITA SOCIALE			
21-set	MONTE ROSATO E MONTE POLINO	E	DIONISI - MOSTARDA	
28-set	VAL DI FUA LAGO DELLA DUCHESSA, MONTE MUROLUNGO,VAL DI TEVE	E	SANTORI - SEMENZATO	

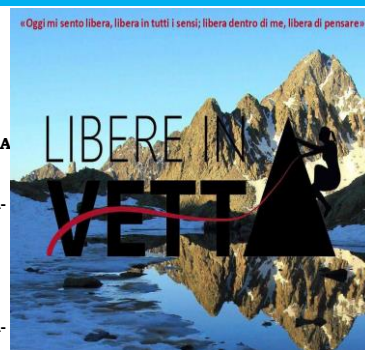
## OTTOBRE

DATA	ESCURSIONE	TIPO	DIRETTORI ESCURSIONE	
4-ott	SULLE ORME DI FRANCESCO DA P.BUSTONE A RIETI	E	DIONISI - MOSTARDA	
12-ott	MONTI REATINI DA POGGIO BUSTONE A LEONESSA	E	SEMENZATO - MOSTARDA	
19-ott	MONTE VERSANELLO	E	BATTISTI - DESIDERI	
26-ott	SUL SENTIERO CASCIANI CON LA SEZIONE DI RIETI	E	DIONISI - MOSTARDA	

**NOVEMBRE**

DATA	ESCURSIONE	TIPO	DIRETTORI ESCURSIONE
09-nov	MONTE CIMINO	E	MOSTARDA
16-nov	MONTE RITORNELLO	E	SEMENZATO - MOSTARDA
23-nov	TREKKING URBANO CONTRO LA VIOLENZA SULLE DONNE	T	DESIDERI C. MOSTARDA-
25-nov	CONVEGNO LIBERE IN VETTA	EVENTO	
30-nov	MONTE CORNO	E	DESIDERI C. MOSTARDA-

«Oggi mi sento libera, libera in tutti i sensi; libera dentro di me, libera di pensare»



**DICEMBRE**

DATA	ESCURSIONE	TIPO	DIRETTORI ESCURSIONE
07-dic	MERCATINI DI NATALE	E	DIRETTIVO
14-dic	MONTE PORCINI	E	SEMENZATO - MOSTARDA
21-dic	MONTE TERMINILLO	E	BATTISTI P. - BATTISTI N.
28-dic	MONTE ROSATO CON PRANZO AL RIF.	E	DIRETTIVO
31-dic	BRINDISI IN VETTA CIMA D'ARME	E	DIRETTIVO



**montagna**  
dimensione verticale





## PROGRAMMA ESCURSIONI 2025 SOTTOSEZIONE POGGIO MIRTETO " VALLE GEMINI"



### GENNAIO

DATA	ESCURSIONE	TIPO	DIRETTORI ESCURSIONE	
12-gen	MONTE TERMINILLO	EE/EAI	DE SILVESTRI - ROTA	
26-gen	CIASPOLATA MONTE TERMINILLO	EAI	SGARIGLIA - RINALDUZZI	

### FEBBRAIO

DATA	ESCURSIONE	TIPO	DIRETTORI ESCURSIONE	
9-feb	MONTI SABINI: MONTE MACCHIA GELATA	E	BARTOLI M. MELCHIORRI	
23-feb	MONTI SABINI : MONTE ALTO	E	CORMAN - BRUNI	

### MARZO

DATA	ESCURSIONE	TIPO	DIRETTORI ESCURSIONE	
16-mar	VALNERINA : CAMMINO DI FRANCESCO: PIEDILUCO-MARMORE con il CAI RIETI - TERNI-MONTEROTONDO	E	IACOBACCI-MELCHIORRI	
23-mar	MONTI VALNERINA: MONTE TORRICELLA	E	BARTOLI - PORCEDDU	

### APRILE

DATA	ESCURSIONE	TIPO	DIRETTORI ESCURSIONE	
6-apr	MONTI CICOLANI :CRESPIOLA	E	MELCHIORRI - SIMEONI	
13-apr	MONTI REATINI :CIMATA DI CASTELLO	E	CORMAN - BRUNI	

### MAGGIO

DATA	ESCURSIONE	TIPO	DIRETTORI ESCURSIONE	
3-mag	MONTI SIBILLINI: MONTE CIAMBELLA	E	LOSACCO - MARCUCCI	
18-mag	MONTI REATINI: VALLE SCURA	E	MELCHIORRI - BRUNI	
24-mag	MONTI REATINI: MONTI CERESA	E	CORMAN - MARCUCCI	

## GIUGNO

DATA	ESCURSIONE	TIPO	DIRETTORI ESCURSIONE	
8-giu	MONTI REATINI: CIPPO SABENA	E	MELCHIORRI - SIMEONI	
15-giu	VELINO-SIRENTE: MONTE SIRENTE	E	SGARIGLIA - BRUNI	
22-giu	MONTI SIMBRUINI: MONTE TARINO	E	BRUNI - CORMAN	
29-giu	GRAN SASSO : CORNO GRANDE	EEA	DE SILVESTRI - ROTA	

## LUGLIO

DATA	ESCURSIONE	TIPO	DIRETTORI ESCURSIONE	
6-lug	MONTI DELLA LAGA: CIMA DELLA LAGHETTA	EE	CORMAN - PEROTTI	
20-lug	MONTI SIBILLINI : LAGO DI PILATO	E	SGARIGLIA - BRUNI	
27-lug	GRAN SASSO : MONTE AQUILA	E	PEROTTI - SIMEONI	

## AGOSTO

DATA	ESCURSIONE	TIPO	DIRETTORI ESCURSIONE	
3-ago	MONTI SIBILLINI : MONTE REUDENTORE	EE	DE SILVESTRI - ROTA	
24-ago	GRAN SASSO : CORNO PICCOLO	EEA	DE SILVESTRI - ROTA	
31-ago	MONTE VELINO : PUNTA DELL'UCCETTU'	EE	CORMAN - PEROTTI	

## SETTEMBRE

DATA	ESCURSIONE	TIPO	DIRETTORI ESCURSIONE	
6-set	MONTI SIBILLINI : MONTE PATINO con il CAI RIETI e CAI L'AQUILA	E	IACOBACCI - MELCHIORRI	
21-set	MONTI SIMBRUINI : CIMA DI VALLEVONA	E	CORMAN - BRUNI	
28-set	MONTI DELLA LAGA : CIMA LEPRI	E	SGARIGLIA - RINALDUZZI	

## OTTOBRE

DATA	ESCURSIONE	TIPO	DIRETTORI ESCURSIONE	
5-ott	MONTI REATINI : VALLI DELL'INFERNO E DEGLI ANGELI	EE	CORMAN - BRUNI	
12-ott	MONTI REATINI : MONTE DI CAMBIO	E	SGARIGLIA - BRUNI	
19-ott	DUCHESSA : MONTE COSTONE	EE	SGARIGLIA - RINALDUZZI	
26-ott	MONTI CICOLANI : MONTI NURIA E NURIETTA	E	SGARIGLIA - RINALDUZZI	

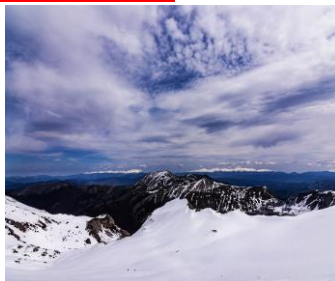
NOVEMBRE

DATA	ESCURSIONE	TIPO	DIRETTORI ESCURSIONE
9-nov	MONTI LUCRETILI : MONTE PELLECCCHIA	E	MELCHIORRI - PEROTTI
21-nov	MONTI SABINI: CIPRESSETA DI SALISANO	E	SGARIGLIA - PEROTTI



DICEMBRE

DATA	ESCURSIONE	TIPO	DIRETTORI ESCURSIONE
8-dic	MONTI SABINI :RISERVA TEVERE - FARFA ASSEMBLEA GENERALE	E	CORMAN - GARCIA
19-dic	MONTI SABINI: MONTE TANCIA	E	SGARIGLIA - RINALDUZZI



**montagna**  
dimensione verticale



# PROGRAMMA ESCURSIONI 2025

## SOTTOSEZIONE RASCINO



### GENNAIO

DATA	ESCURSIONE	TIPO	DIRETTORI ESCURSIONE	
11-gen	TRAVERSATA MONTE ORSELLO DA CAMPO FELICE	E/EAI	RANIERI - ZAMUNARO	
25-gen	ANELLO DEL MONTE LA SERRA DA FIAMIGNANO CON CIASPOLE	EAI	RANIERI -FORNARA G.	

### FEBBRAIO

DATA	ESCURSIONE	TIPO	DIRETTORI ESCURSIONE	
08-feb	LAGHETTI DI MONTE CAVA (da Val Forana)	EAI	RANIERI - ZAMURANO	
22-feb	ANELLO DELLA DUCHESSA Cartore,lago,cima Zis-Morrone con Montagnattiva	EE	RANIERI - FESTUCCIA M.	

### MARZO

DATA	ESCURSIONE	TIPO	DIRETTORI ESCURSIONE	
13-mar	MONTE MORRONE DA CORVARO (braciolata finale al casale Bertoldi)	EAI	RANIERI - FORNARA G.-VALERI	
30-mar	ANELLO MONTE NURIA (in collaborazione con il GEV)	EAI	ZAMUNARO-CIACE - FABIO L.	

### APRILE





DATA	ESCURSIONE	TIPO	DIRETTORI ESCURSIONE	
13-apr	ANELLO DI CASTELLACCIO DI CASTIGLIONE (BRIGANTI A CASTIGLIONE)	EAI	RANIERI - ALFONSI G.	
25-apr	IL CAMMINO DEI TRE VILLAGGI (Terra degli Etruschi VT)	E	VIVENTI A. -RANIERI	
27-apr	ROCCA CALASCIO DA S.STEFANO DI SESSANIO	E	RANIERI-CIACE	

### MAGGIO

DATA	ESCURSIONE	TIPO	DIRETTORI ESCURSIONE	
01-mag	SAGRA DEI VERTUTI OFFEIO CON ESCURSIONE AD ANELLO DIGA DEL SALTO	E	RANIERI - ALFONSI G.	
02-mag	2-3-4- WEEKEND SUL PARCO NAZIONALE D'ABRUZZO	EE/E	RANIERI - CIACE K.	
18-mag	MONTE CAGNO - OCRE E CEFALONE (in collaborazione con Valle Giovengo)	E	RANIERI - CIANCOLI G.	

### GIUGNO

DATA	ESCURSIONE	TIPO	DIRETTORI ESCURSIONE	
01-giu	31-MAGGIO 1-2- GIUGNO MONTE AMARO (dalla Rava del Ferro -Anello del Orfento) MAIELLA	EE	RANIERI-CIACE K.	
22-giu	FERRATA VENTRICINI	EE/EA	RANIERI-CIACE K.-MARCHIONI	

LUGLIO				
DATA	ESCURSIONE	TIPO	DIRETTORI ESCURSIONE	
05-lug	FERRATA BIVACCO BAFILE	EEA/EE	RANIERI-DANIELE-MARCHIONI	
20-lug	GRAN SASSO ( Vetta Corno Grande per la cresta Occidentale)	EE	RANIERI-CIACE K. -LEONARDI	
AGOSTO				
DATA	ESCURSIONE	TIPO	DIRETTORI ESCURSIONE	
09-ago	VIA CIERI -M.INFORNACE-M.PRENA ( in collaborazione con Valle Aterno AQ)	EE/EEA	RANIERI - CECI R. -MARCHIONI	
17-ago	MONTE VELINO DA FORME PER VIA DEL CANALINO	EE	RANIERI-LEONARDI F.- CIACE K.	
SETTEMBRE				
DATA	ESCURSIONE	TIPO	DIRETTORI ESCURSIONE	
6-set	FERRATA DANESI E DISCESA PER VIA NORMALE	EE/EEA	RANIERI - MARCHIONI	
21-lug	SERRA DI CELANO (Monte Tino) con il CAI di Celano,Vasto,Isernia	EE	RANIERI-COSTANZO-STEFANIA	
OTTOBRE				
DATA	ESCURSIONE	TIPO	DIRETTORI ESCURSIONE	
12-ott	ANELLO DEL COLLE DELLA FUNGARA DAL LAGO DI RASCINO	E	RANIERI - FORNARA G	
26-ott	MONTE ERNICI (Anello Pizzo Deta da Rendinara con Valle Giovengo )	E	RANIERI-CIACE K.- CIANCOLI G.	
NOVEMBRE				
DATA	ESCURSIONE	TIPO	DIRETTORI ESCURSIONE	
01-nov	MONTE DEL CICOLANO ANELLO DEI 7 COLLI DA COLLEMAZZOLINO	E	RANIERI- ALFONSI G	
02-nov	SAGRA DELLA CASTAGNA A PESCOROCCHIANO CON ESCURSIONE ALLE GROTTI	E	ZAMUNARO - CIACE K.	
27-nov	MONTE SIRENTE DA SECINARO	E	RANIERI - DI BERNARDO	
DICEMBRE				
DATA	ESCURSIONE	TIPO	DIRETTORI ESCURSIONE	
08-dic	6-7-8 WEEKEND SUL PARCO NAZIONALE DEL CIRCEO	E	RANIERI- CIACE K.	
13-dic	CENA SOCIALE	E		
27-dic	FIACCOLATA DALLA CHIESETTA ALPINA DI FIAMIGNANO	E	RANIERI - FORNARA - ZAMUNARO-CIACE	



Sezione di RIETI

## PROGRAMMA ALPINISMO GIOVANILE 2025



- **05 GEN** *Ciaspolata notturna della Befana - Rif Sebastiani*
- **19 GEN** *Ciaspolata Castellaccio di Castiglione*
- **02 FEBB** *Ciaspole al Terminillo*
- **16 MAR** *Rocca Calascio*
- **5/6 APR** *Vesuvio - intersezionale con Roma*
- **27 APR** *Cappelletta di Greccio*
- **18 MAG** *Zompo lo Scioppo - intersezionale con Roma*
- **15 GIU** *Campo Imperatore. - Monte Aquila*
- **06 LUG** *MBT Ciclabile Rieti -Contigliano -Family*
- **10 AGO** *Notte sotto le stelle - Rif. Sebastiani*
- **14 SET** *Arrampicata Falesia di Capolattera inters. Roma*
- **27/28 SET** *Raduno Reg. Rag. e Accomp. In tenda al Tancia*
- **13 OTT.** *Lago di Scanno - Sentiero del Cuote*
- **03 NOV** *3° sagra della castagna Pescorocchiano -Family*
- **21 DIC** *Cascate del Malopasso da Sigillo -Family a seguire pranzo sociale*



**Accompagnatori: Stefania 3271054373,  
Bruno 3382623107, Katia 3474366192,  
Daniele 3479460935, Luca 3663405996, Cristina  
3477891**